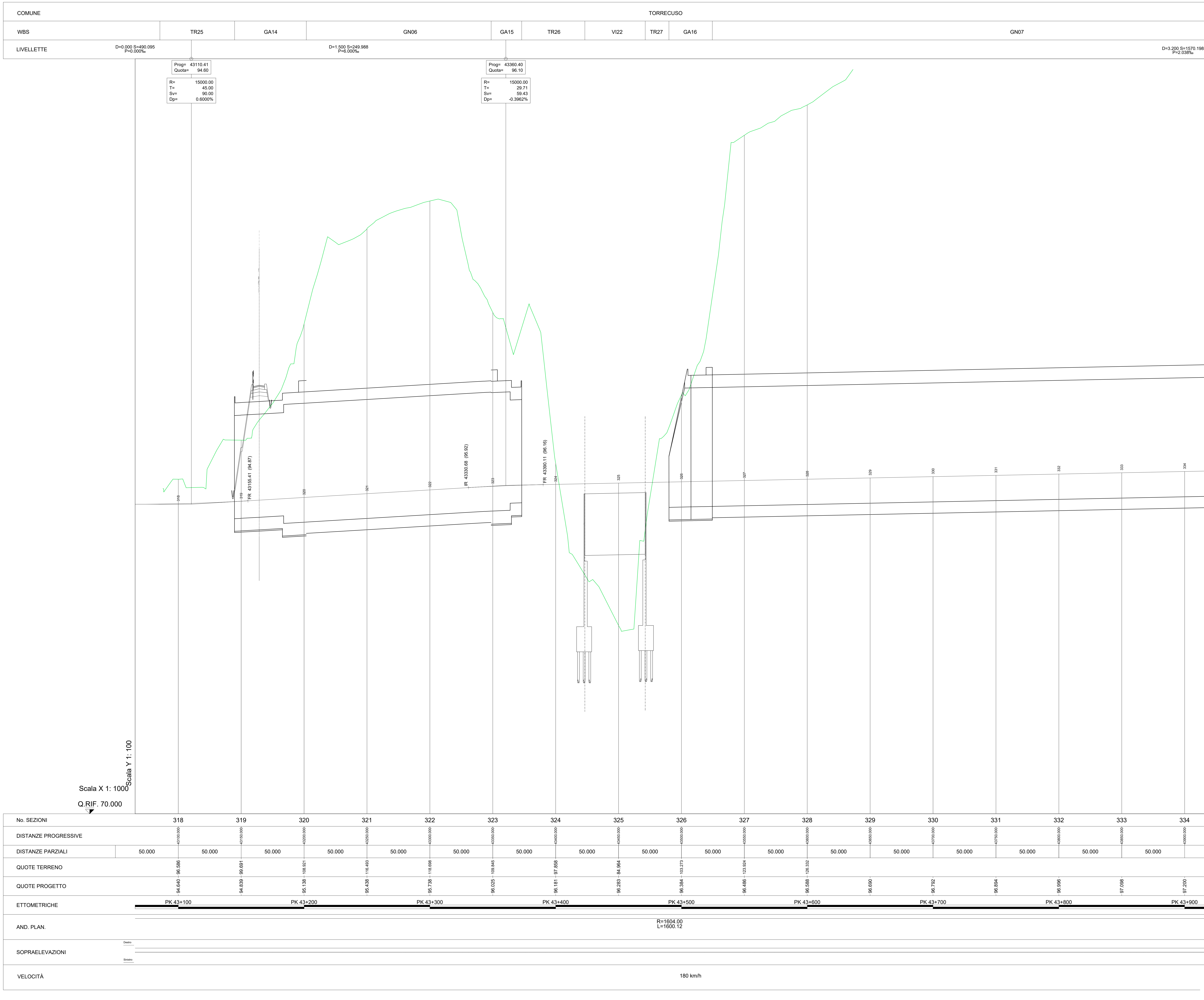
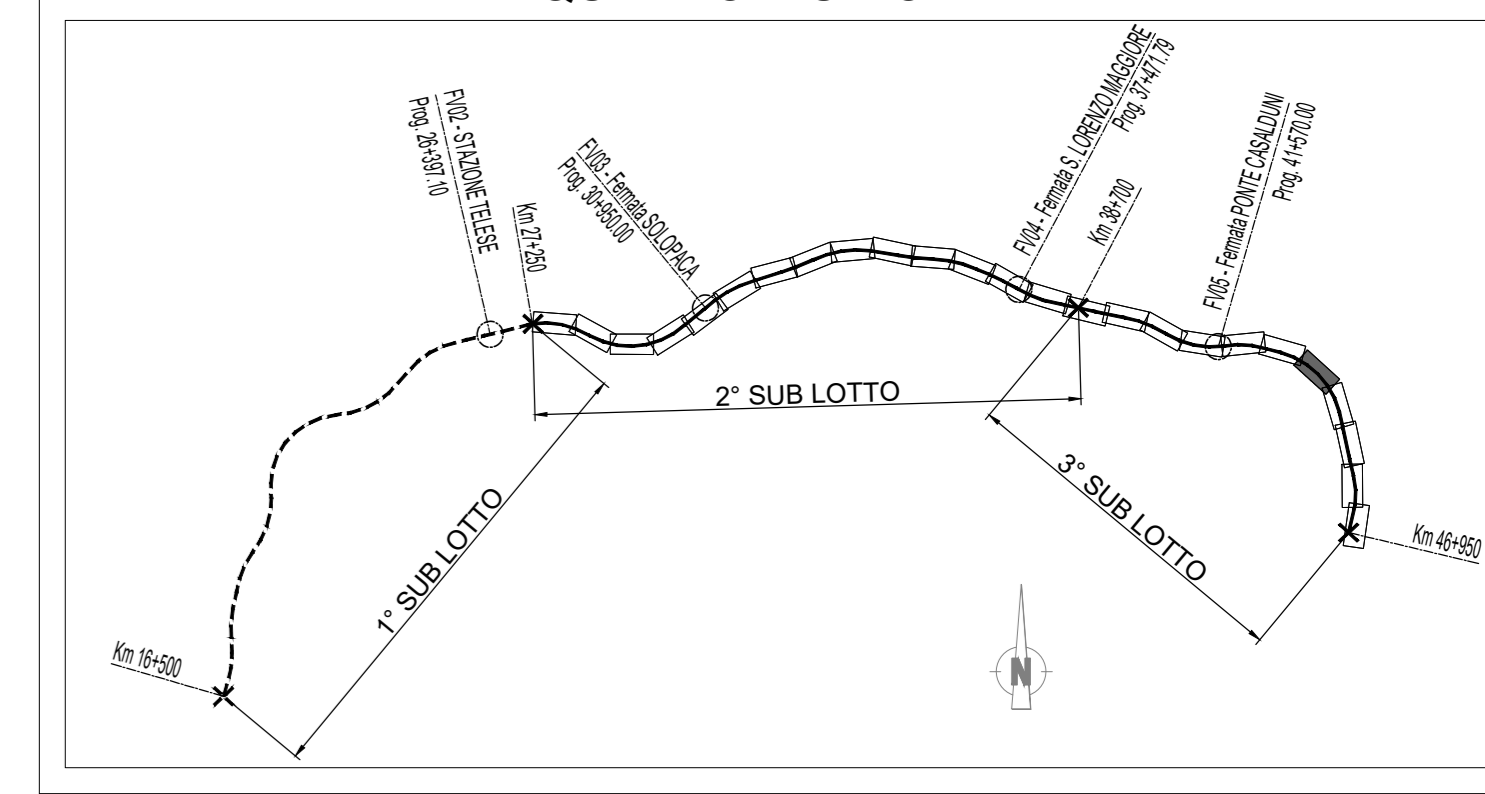


ASSE DISPARI - PROFILO

QUADRO D'UNIONE



Legenda

Rilievo celerimetrico	
Profilo di Progetto	

Scala Y 1: 100
Scala X 1: 1000
Q.RIF. 70.000

No. SEZIONI	318	319	320	321	322	323	324	325	326	327	328	329	330	331	332	333	334				
DISTANZE PROGRESSIVE	43100.000	43160.000	43200.000	43260.000	43300.000	43360.000	43400.000	43460.000	43500.000	43560.000	43600.000	43660.000	43700.000	43760.000	43800.000	43860.000	43900.000				
DISTANZE PARZIALI	50.000	50.000	50.000	50.000	50.000	50.000	50.000	50.000	50.000	50.000	50.000	50.000	50.000	50.000	50.000	50.000	50.000				
QUOTE TERRENO	94.640 - 96.586	94.839 - 96.691	95.138 - 108.621	95.438 - 118.493	95.738 - 118.698	96.038 - 109.845	96.338 - 97.858	96.638 - 84.984	96.938 - 103.273	97.238 - 103.524	97.538 - 96.690	97.838 - 96.792	98.138 - 96.694	98.438 - 96.696	98.738 - 97.098	99.038 - 97.200					
ETTOMETRICHE	PK 43+100		PK 43+200		PK 43+300		PK 43+400		PK 43+500		PK 43+600		PK 43+700		PK 43+800		PK 43+900				
AND. PLAN.	R=1604.00 L=1600.12																				
SOPRAELEVAZIONI	<table border="1"> <tr> <th>Desto</th> <th>Spinta</th> </tr> <tr> <td> </td> <td> </td> </tr> </table>																	Desto	Spinta		
Desto	Spinta																				
VELOCITÀ	180 km/h																				

COMMITTENTE: RETE FERROVIARIA ITALIANA GRUPPO FERROVIE DELLO STATO ITALIANE

DIREZIONE LAVORI: GRUPPO FERROVIE DELLO STATO ITALIANE

APPALTATORE: TELESE S.p.A. r.l. Consorzio Infrastrutture e Servizi

PROGETTAZIONE: GHELLA ITINERA SALCEF COGET IMPANTI S.p.A.

MANDATARIA: SYSTRA SWS SOTECNI

IL DIRETTORE DELLA PROGETTAZIONE:

PROGETTO ESECUTIVO

ITINERARIO NAPOLI-BARI RADDOPPIO TRATTA CANCELLO - BENEVENTO II LOTTO FUNZIONALE FRASSO TELESINO - VITULANO 3° SUBLOTTO SAN LORENZO - VITULANO

DISEGNO: INFRASTRUTTURA DI LINEA
PROFILO LONGITUDINALE
TAV. 7

APPALTATORE:

SCALA: 1:1000/100

COMMESSA	LOTTO	FASE	ENTE	TIPO DOC.	OPERADISCIPLINA	PROGR.	REV.
IF2R	32	E	Z2	F7	IF0001	007	A

Rev.	Descrizione	Redatto	Data	Verificato	Data	Approvato	Data	Autore/Disegnato
A	EMISSIONE	S. GRANICOLA	19/03/2011	A. RICCI	19/03/2011	EL. CASAROLI	19/03/2011	EL. CASAROLI L. LACCOLO

File: IF2R_3.2_E_Z2_F7_IF_00.0.1.007-A.dwg