

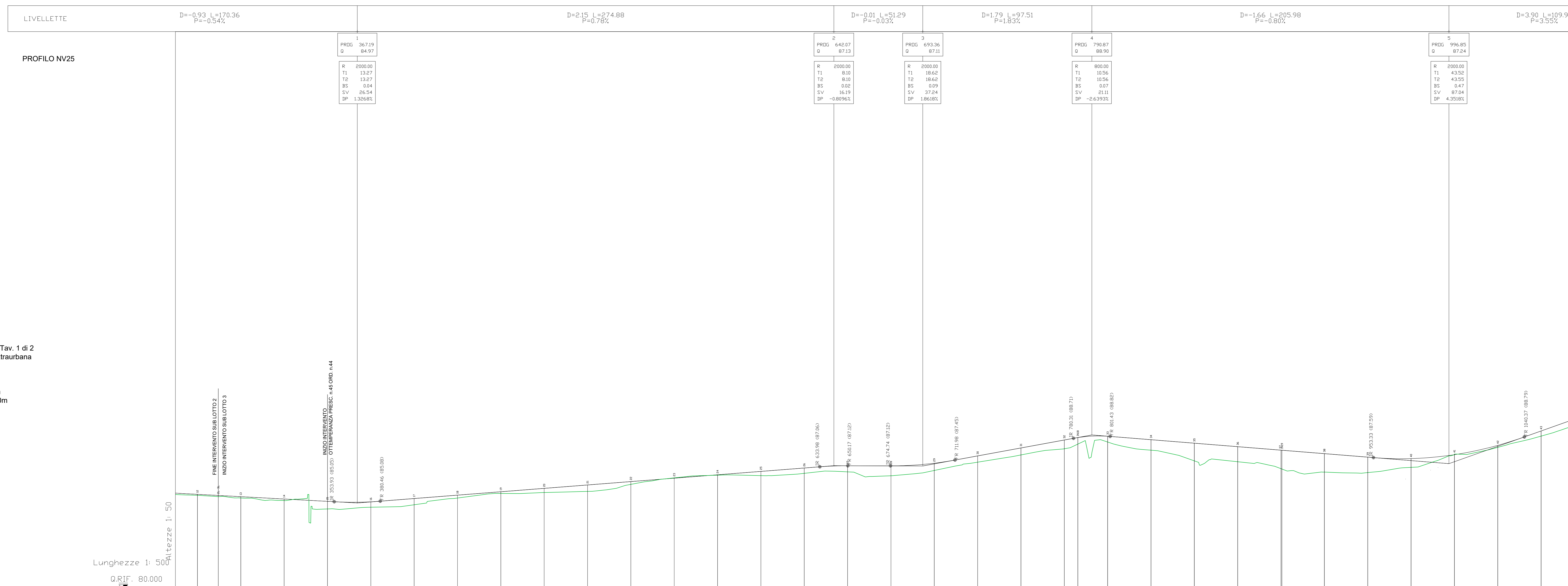
**LEGENDA**

**RACCORDI ALTIM. PARABOLICI**

R	Raggio Raccordo Parabolico
T	Tangente
Fr	Freccia
Sv	Sviluppo
▷	Inizio Raccordo Parabolico
◁	Fine Raccordo Parabolico

**LIVELLETTA**

Δh	Differenza di quota
L	Distanza
i	Pendenza



No. SEZIONI	12	2L-3L	13	14	15	16	17	18	19	20	21	22	23	24	25	26	27	28	29	30	31	32	INIB	33	34	35	36	37	38	39	40	41	42	43			
DISTANZE PROGRESSIVE	2750.00	2870.00	3000.00	3250.00	3500.00	3750.00	4000.00	4250.00	4500.00	4750.00	5000.00	5250.00	5500.00	5750.00	6000.00	6250.00	6500.00	6750.00	7000.00	7250.00	7500.00	7750.00	7950.00	8000.00	8250.00	8500.00	8750.00	9000.00	9250.00	9500.00	9750.00	10000.00	10250.00	10500.00			
DISTANZE PARZIALI	25.00	12.03	12.97	25.00	25.00	25.00	25.00	25.00	25.00	25.00	25.00	25.00	25.00	25.00	25.00	25.00	25.00	25.00	25.00	25.00	25.00	25.00	17.00	25.00	25.00	25.00	25.00	24.49	25.00	25.00	25.00	25.00	25.00	25.01			
QUOTE TERRENO	85.48	85.42	85.34	85.26	85.12	84.63	84.73	84.87	85.26	85.52	85.58	85.64	86.01	86.41	86.05	86.42	86.59	86.53	86.69	86.77	86.54	86.85	87.33	88.15	87.75	88.61	88.10	88.37	88.49	88.82	89.41	89.22	89.25	89.57	89.76	89.19	88.83
QUOTE PROGETTO	85.48	85.42	85.34	85.26	85.12	84.63	84.73	84.87	85.26	85.52	85.58	85.64	86.01	86.41	86.05	86.42	86.59	86.53	86.69	86.77	86.54	86.85	87.33	88.15	87.75	88.61	88.10	88.37	88.49	88.82	89.41	89.22	89.25	89.57	89.76	89.19	88.83
ETIMETRICHE	-																																				
AND. PLAN.	L=126.40 A=100.00 L=171.13 R=420.00 A=130.00 L=32.25 L=578.40 A=400.00 L=133.33																																				
DIAG. VELOCITA'	40 km/h 30 km/h 30 30																																				

NV25 - Tratto 2 Tav. 1 di 2  
Strada locale extraurbana  
Tipo F2  
Corsia 3.25m  
Banchina 1.00m  
Piattaforma 8.50m

Le modifiche alla viabilità sono state realizzate in ottemperanza alla Prescrizione 45 Ordinanza n° 44.  
Come concordato in contraddittorio si rappresenta in particolare quanto variato rispetto al Progetto Definitivo.  
Per eventuali approfondimenti si faccia riferimento all'elaborato IF2R.0.2.E.ZZ.RG.MD.00.V.0.0.014

**COMMITTENTE:** RFI - RETE FERROVIARIA ITALIANA - GRUPPO FERROVIE DELLO STATO ITALIANE

**DIREZIONE LAVORI:** ITALFERR - GRUPPO FERROVIE DELLO STATO ITALIANE

**APPALTATORE:** TELESE S.p.A. r.l. - Caserta - Tolosa - Società Consorzio a Responsabilità Limitata

**PROGETTAZIONE:** Ghella, ITINERA, COGET IMPIANTI

**MANDATARIA:** SYSTRA

**MANDANTI:** SWS, SOTECNI

**IL DIRETTORE DELLA PROGETTAZIONE:** Ing. M. TOSCANI

**PROGETTO ESECUTIVO**

**ITINERARIO NAPOLI-BARI RADDOPPIO TRATTA CANCELLO - BENEVENTO IL LOTTO FUNZIONALE FRASSO TELESINO - VITULANO 3° SUBLOTTO TELESE - SAN LORENZO**

**DISEGNO VIABILITÀ**

**NV25 - ADEGUAMENTO VIA FRANCIGENA DEL SUD DAL KM 38+825 AL KM 40+400 - TRATTO 2**

**PROFILO LONGITUDINALE - TAV. 1**

**APPALTATORE:** M. TOSCANI

**SCALA:** 1:500/50

Rev.	Descrizione	Restato	Data	Verificato	Data	Approvato	Data	Autore/Date
A	EMISSIONE PER RAV	F. TRIVANESI	23/05/21	G. MANTUOCELLI	24/05/21	A. NEZZI	24/05/21	IL PROGETTISTA L. LUCIFORA
B	EMISSIONE PER RAV	F. TRIVANESI	13/05/21	G. MANTUOCELLI	14/05/21	A. NEZZI	14/05/21	
C	EMISSIONE PER RAV	F. TRIVANESI	28/11/21	G. MANTUOCELLI	28/11/21	A. NEZZI	30/11/21	

File: IF2R.3.2.E.ZZ.F8.NV.25.0.0.01.C.dwg n. Elab.: