

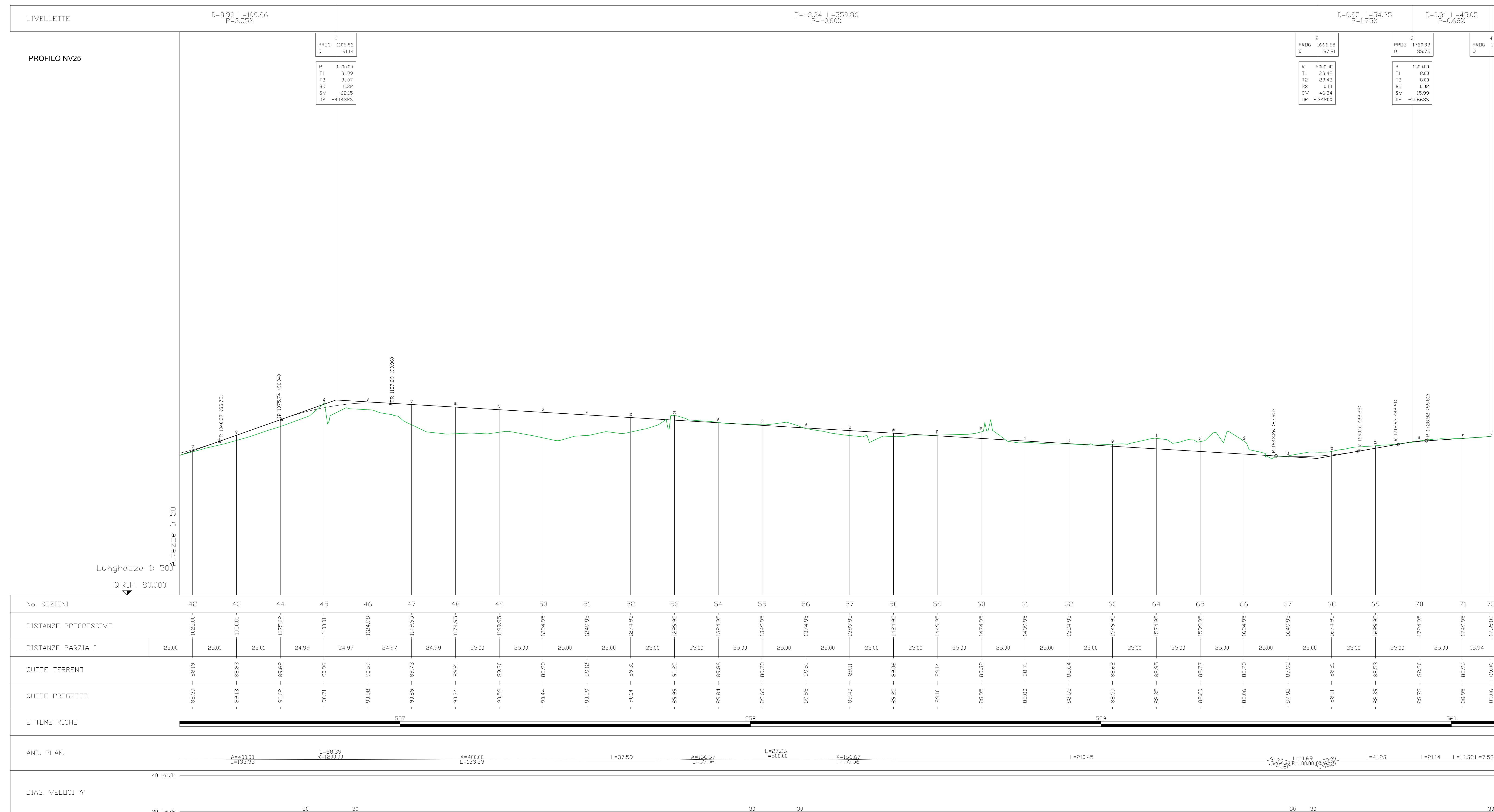
LEGENDA

RACCORDI ALTIM. PARABOLICI

R	Raggio Raccordo Parabolico
T	Tangente
Fr	Freccia
Sv	Sviluppo
P	Inizio Raccordo Parabolico
q	Fine Raccordo Parabolico

LIVELLETTI

Δh	Differenza di quota
L	Distanza
i	Pendenza



NV25 - Tratto 2 Tav. 2 di 2
Strada locale extraurbana - Tipo F2
Corsia 3.25m
Banchina 1.00m
Piattaforma 8.50m

Le modifiche alla viabilità sono state realizzate in ottemperanza alla Prescrizione 45 Ordinanza n° 44.
Come concordato in contraddittorio si rappresenta in particolare quanto variato rispetto al Progetto Definitivo.
Per eventuali approfondimenti si faccia riferimento all'elaborato IP2R.0.2.E.ZZ.RG.MD.00.V.0.014

COMMITTENTE: RFI - RETE FERROVIARIA ITALIANA - GRUPPO FERROVIE DELLO STATO ITALIANO

DIREZIONE LAVORI: ITALFERR - GRUPPO FERROVIE DELLO STATO ITALIANO

APPALTATORE: TELESE S.c.a.r.l. - Consorzio Teleso Società Consorzio a Responsabilità Limitata

PROGETTAZIONE: Ghella, ITINERA, COGET IMPIANTI

MANDATARIA: SYSTRA

MANDANTI: SWS, SOTECNI

IL DIRETTORE DELLA PROGETTAZIONE: [Signature]

PROGETTO ESECUTIVO

ITINERARIO NAPOLI-BARI
RADDOPPIO TRATTA CANCELLO - BENEVENTO
IL LOTTO FUNZIONALE FRASSO TELESINO - VITULANO
3° SUBLOTTO TELESE - SAN LORENZO

VIABILITÀ
DISEGNO
NV25 - ADEGUAMENTO VIA FRANCIGENE DEL SUD DAL KM 38+825 AL KM 40+400 - TRATTO 2
PROFILO LONGITUDINALE - TAV. 2

APPALTAZIONE: [Signature]

SCALA: 1:500/50

COMMESSA: LOTTO FASE ENTE TIPO DOC. OPERA/DISCIPLINA PROGR. REV.
 IF2R 22 E Z2 F8 NV2500 002 C

Rev.	Descrizione	Redatto	Data	Verificato	Data	Approvato	Data	Autorizzato Data
A	EMISSIONE PER REV.	F. TRANFERRI	24/05/21	G. MANTUCELLI	24/05/21	A. REZZO	24/05/21	IL PROGETTO È A CARICO DI [Signature]
B	EMISSIONE PER REV.	F. TRANFERRI	13/06/21	G. MANTUCELLI	14/06/21	A. REZZO	14/06/21	
C	EMISSIONE PER REV.	F. TRANFERRI	28/11/21	G. MANTUCELLI	29/11/21	A. REZZO	29/11/21	

File: IP2R.0.2.E.ZZ.F8.NV.25.0.0.002.C.dwg n. Elab.: [Signature]