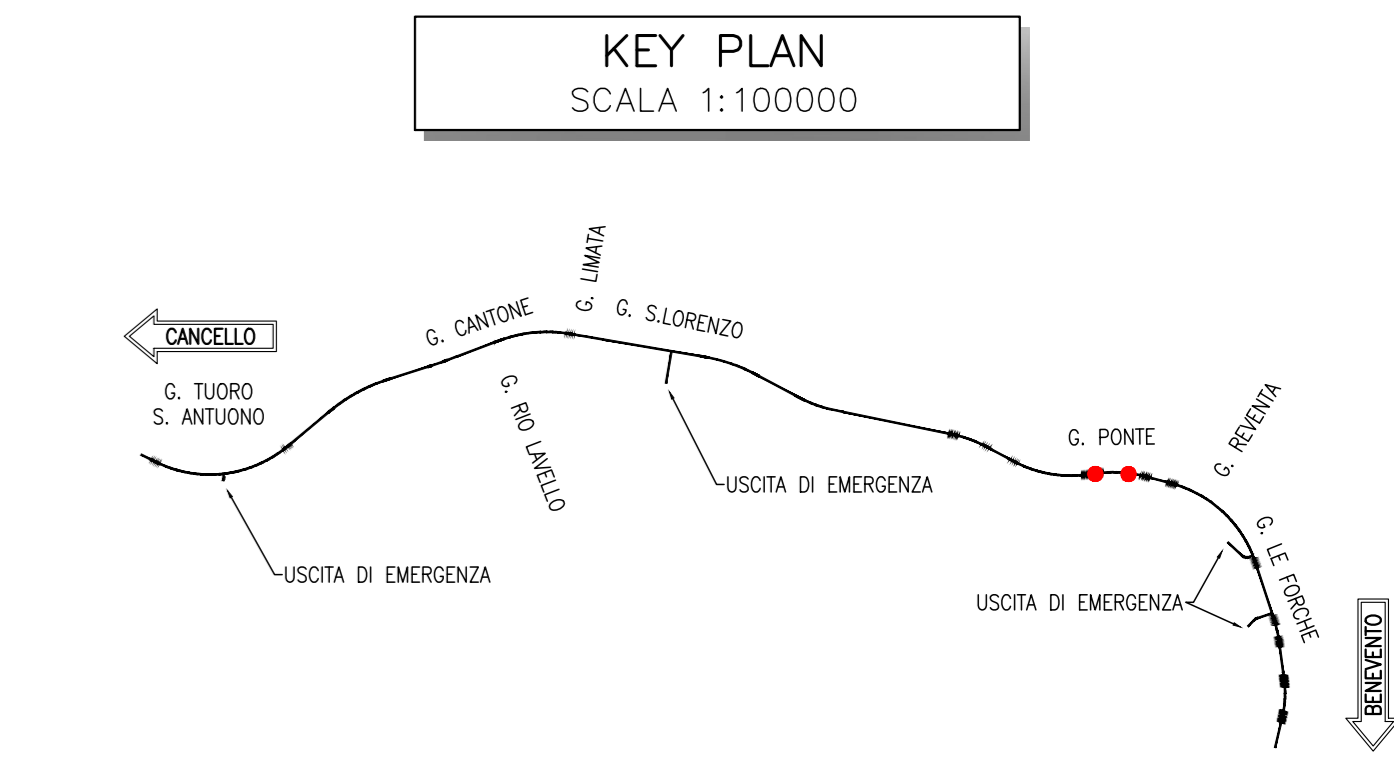
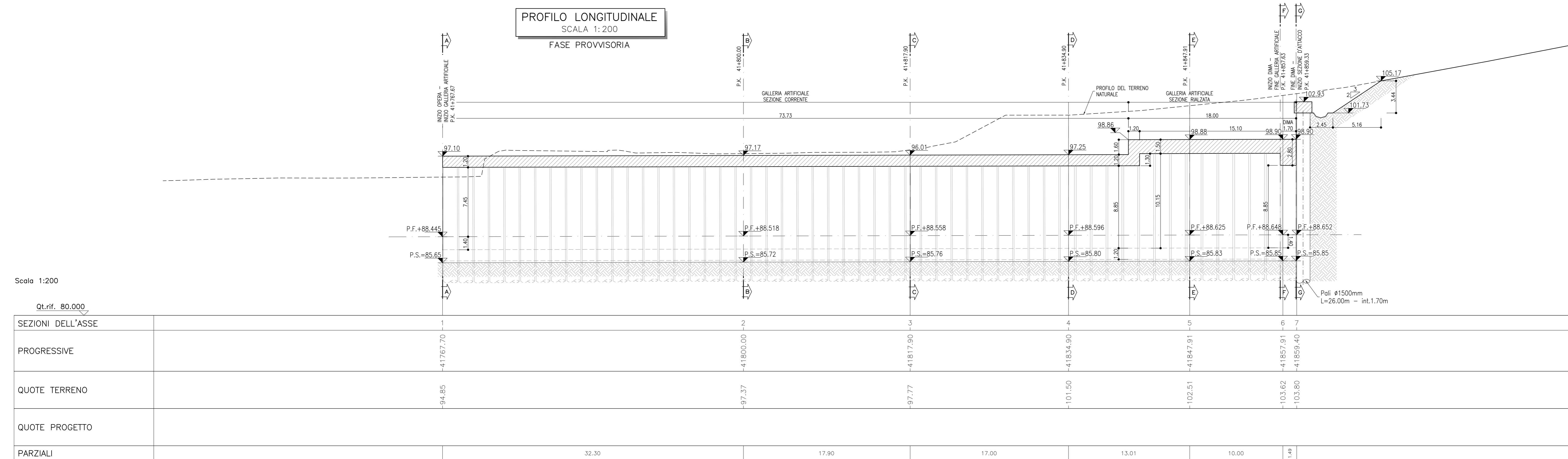


NOTE

- EVENTUALI DIFFERENZE TRA LE MISURE TOTALI E LE SOMMATORIE DELLE MISURE PARZIALI SONO DOVUTE AGLI ARROTONDAMENTI AUTOMATICI DI AUTOCAD
- PER LE CARATTERISTICHE DEI MATERIALI SI RIMANDA ALL'ELABORATO IPZR.3.2.E.ZZ.SP.GA.00.0.001



Scala 1:200
Qt.ref. 80.000

SEZIONI DELL'ASSE	1	2	3	4	5	6	7
PROGRESSIVE	-1767.70	-1800.00	-1817.90	-1834.90	-1847.91	-1857.91	-1859.40
QUOTE TERRENO	94.85	97.37	97.77	101.50	102.51	103.62	103.80
QUOTE PROGETTO							
PARZIALI	32.30	17.90	17.00	13.01	10.00	1.49	

COMMITTENTE: **RFI** RETE FERROVIARIA ITALIANA - GRUPPO FERROVIE DELLO STATO ITALIANE

DIREZIONE LAVORI: **ITALFERR** GRUPPO FERROVIE DELLO STATO ITALIANE

APPALTATORE: **TELESE S.p.A.**
Consorzio Infra Strada Costruzioni e Ingegneria Limitata

PROGETTAZIONE: **Ghella**, **ITINERA**, **SALCEF CONSTRUCTION**, **COGET IMPIANTI**

MANDATARI: **SYSTRA**, **SWS**, **SOTECNI**

IL DIRETTORE DELLA PROGETTAZIONE: Ing. M. LUCORO

PROGETTO ESECUTIVO

ITINERARIO NAPOLI-BARI RADDOPPIO TRATTA CANCELLO - BENEVENTO II LOTTO FUNZIONALE FRASSO TELESINO - VITLANO 3° SUBLOTTO SAN LORENZO - VITLANO

DISEGNO: **GALLERIA ARTIFICIALE E IMBOCCHI GN GA12 - GALLERIA PONTE - IMBOCCO LATO CANCELLO Fase provvisoria - Planimetria e profilo longitudinale**

APPALTATORE: **TELESE S.p.A.** SCALA: 1:200

Rev.	Descrizione	Redatto	Data	Verificato	Data	Approvato	Data
A	EMISSIONE	L. FINAZZOLI	26/09/2021	L. REBETTO	30/09/2021	M. NELLI	30/09/2021
B	REVISIONE A SEGUITO REV.	L. FINAZZOLI	26/10/2021	L. REBETTO	30/10/2021	M. NELLI	30/10/2021

File: IPZR.3.2.E.ZZ.L9.GA.12.0.0.001.B.dwg n. Elab.