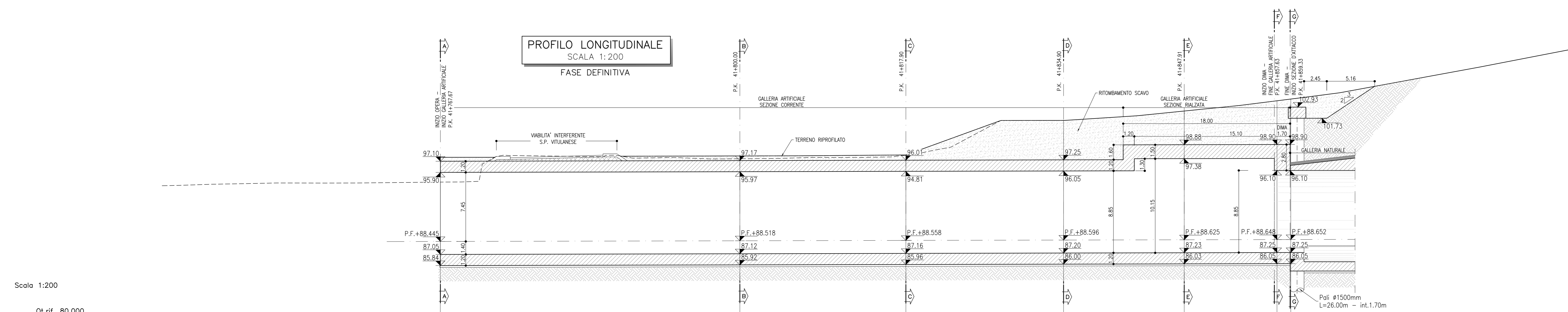


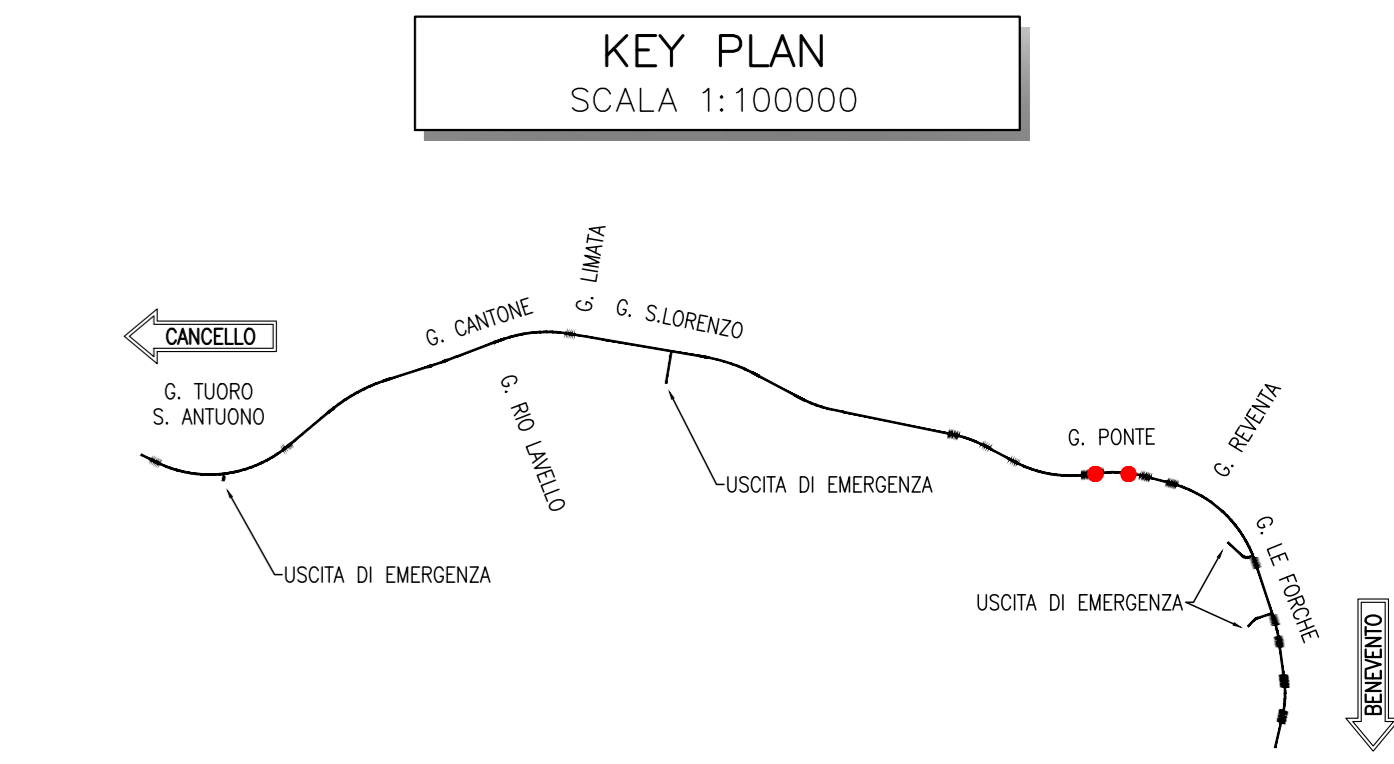
PLANIMETRIA  
SCALA 1:200  
FASE DEFINITIVA

NOTE

- EVENTUALI DIFFERENZE TRA LE MISURE TOTALI E LE SOMMATORIE DELLE MISURE PARZIALI SONO DOVUTE AGLI ARROTONDAMENTI AUTOMATICI DI AUTOCAD
- PER LE CARATTERISTICHE DEI MATERIALI SI RIMANDA ALL'ELABORATO IPZR.3.2.E.ZZ.SP.GA.00.0.0.001



PROFILO LONGITUDINALE  
SCALA 1:200  
FASE DEFINITIVA



KEY PLAN  
SCALA 1:100000

Scala 1:200  
Qt.rif. 80.000

SEZIONI DELL'ASSE	PROGRESSIVE	QUOTE TERRENO	QUOTE PROGETTO	PARZIALI
1	-41767.70	94.85	32.30	
2	-41800.00	97.37	17.90	
3	-41817.90	97.77	17.00	
4	-41834.90	101.50	13.01	
5	-41847.91	102.51	10.00	
6	-41857.91	103.62		1.48
7	-41859.40	103.80		

COMMITTENTE: **RFI** RETE FERROVIARIA ITALIANA GRUPPO FERROVIE DELLO STATO ITALIANE

DIREZIONE LAVORI: **ITALFER** GRUPPO FERROVIE DELLO STATO ITALIANE

APPALTATORE: **TELESE S.p.A.** Consorzio di Impianti

PROGETTAZIONE: **Ghella**, **ITINERA**, **SALCEF**, **COGET IMPIANTI**

MANDATARIA: **SYSTRA** MANDANTI: **SWS**, **SOTECNI** IL DIRETTORE DELLA PROGETTAZIONE: **Ing. M. TORO**

**PROGETTO ESECUTIVO**

**ITINERARIO NAPOLI-BARI RADDOPPIO TRATTA CANCELLO - BENEVENTO IL LOTTO FUNZIONALE FRASSO TELESINO - VITLANO 3° SUBLOTTO SAN LORENZO - VITLANO**

**DISEGNO**  
GALLERIA ARTIFICIALE E IMBOCCHI GN  
GA12 - GALLERIA PONTE - IMBOCCO LATO CANCELLO  
Sistemazione definitiva - Planimetria e profilo longitudinale

APPALTATORE: **Ing. M. TORO** SCALA: 1:200

Rev.	Descrizione	Redatto	Data	Verificato	Data	Approvato	Data
A	EMISSIONE	L. FIANCOSO	26/09/2021	L. RUFFETTO	30/09/2021	M. NUTI	30/09/2021
B	REVISIONE A SEGUITO REV.	L. FIANCOSO	28/10/2021	L. RUFFETTO	30/10/2021	M. NUTI	30/10/2021

File: IPZR.3.2.E.ZZ.L9.GA.12.0.0.002.B.dwg n. Elab.: