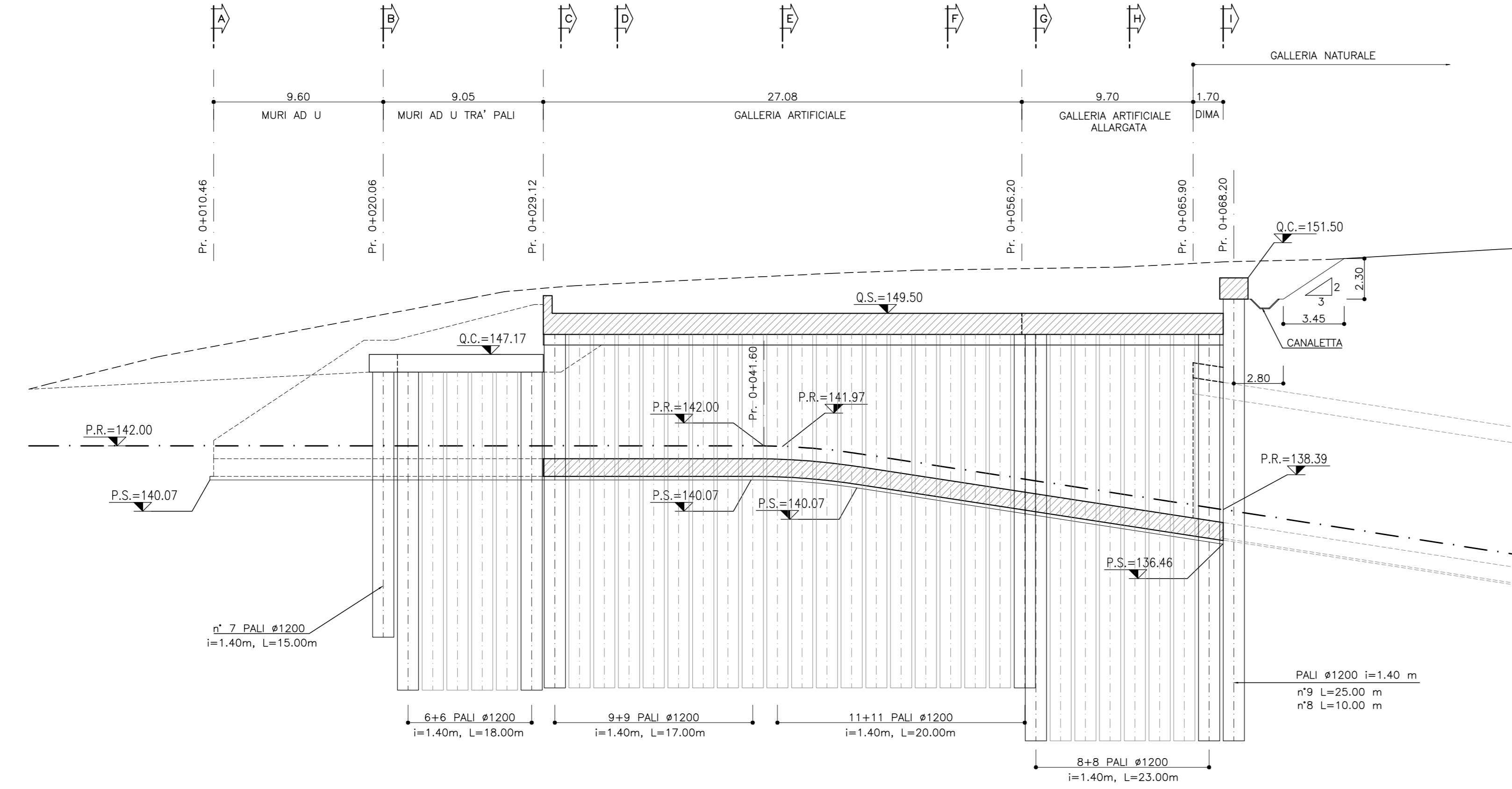


PLANIMETRIA
SCALA 1:200

SEZIONE L-L
SCALA 1:200
PROFILO LONGITUDINALE



| PROGRESSIVE | QUOTE TERRENO | QUOTE PROGETTO | PARZIALI |
|-------------|---------------|----------------|----------|
| | | | 9.60 |
| | | | 10.05 |
| | | | 3.20 |
| | | | 9.34 |
| | | | 9.34 |
| | | | 5.00 |
| | | | 5.30 |
| | | | 5.30 |
| | | | 1.40 |
| | | | 2.00 |
| | | | 3.45 |

| COORDINATE CENTRO DEI PALI | | |
|-------------------------------|------------|------------|
| NOME | X [m] | Y [m] |
| 1 | 106676.690 | 297064.279 |
| 2 | 106677.691 | 297063.301 |
| 3 | 106678.693 | 297062.323 |
| 4 | 106679.695 | 297061.345 |
| 5 | 106680.696 | 297060.367 |
| 6 | 106681.698 | 297059.389 |
| 7 | 106682.700 | 297058.411 |
| 8 | 106683.701 | 297057.432 |
| 9 | 106684.703 | 297056.454 |
| 10 | 106685.705 | 297055.476 |
| 11 | 106686.706 | 297054.498 |
| 12 | 106687.708 | 297053.520 |
| 13 | 106688.710 | 297052.542 |
| 14 | 106689.711 | 297051.564 |
| 15 | 106690.713 | 297050.586 |
| 16 | 106691.715 | 297049.608 |
| 17 | 106692.716 | 297048.630 |
| 18 | 106693.718 | 297047.652 |
| 19 | 106694.720 | 297046.674 |
| 20 | 106695.722 | 297045.696 |
| 21 | 106696.724 | 297044.718 |
| 22 | 106697.726 | 297043.740 |
| 23 | 106698.728 | 297042.762 |
| 24 | 106699.730 | 297041.784 |
| 25 | 106700.732 | 297040.806 |
| 26 | 106701.734 | 297039.828 |
| 27 | 106702.736 | 297038.850 |
| 28 | 106703.738 | 297037.872 |
| 29 | 106704.740 | 297036.894 |
| 30 | 106705.742 | 297035.916 |
| 31 | 106706.744 | 297034.938 |
| 32 | 106707.746 | 297033.960 |
| 33 | 106708.748 | 297032.982 |

| COORDINATE CENTRO DEI PALI | | |
|-------------------------------|------------|------------|
| NOME | X [m] | Y [m] |
| 34 | 106679.808 | 297044.699 |
| 35 | 106678.830 | 297043.698 |
| 36 | 106677.852 | 297042.696 |
| 37 | 106676.873 | 297041.694 |
| 38 | 106675.895 | 297040.693 |
| 39 | 106674.917 | 297039.691 |
| 40 | 106673.939 | 297038.689 |
| 41 | 106672.961 | 297037.688 |
| 42 | 106671.983 | 297036.686 |
| 43 | 106671.005 | 297035.684 |
| 44 | 106670.027 | 297034.683 |
| 45 | 106669.049 | 297033.681 |
| 46 | 106668.071 | 297032.679 |
| 47 | 106667.093 | 297031.678 |
| 48 | 106666.115 | 297030.676 |
| 49 | 106665.136 | 297029.674 |
| 50 | 106664.158 | 297028.673 |
| 51 | 106663.180 | 297027.671 |
| 52 | 106662.202 | 297026.669 |
| 53 | 106661.224 | 297025.668 |
| 54 | 106660.246 | 297024.666 |
| 55 | 106659.268 | 297023.664 |
| 56 | 106658.290 | 297022.662 |
| 57 | 106657.312 | 297021.660 |
| 58 | 106656.334 | 297020.658 |
| 59 | 106655.356 | 297019.656 |
| 60 | 106654.378 | 297018.654 |
| 61 | 106653.400 | 297017.652 |
| 62 | 106652.422 | 297016.650 |
| 63 | 106651.444 | 297015.648 |
| 64 | 106650.466 | 297014.646 |
| 65 | 106649.488 | 297013.644 |
| 66 | 106648.510 | 297012.642 |

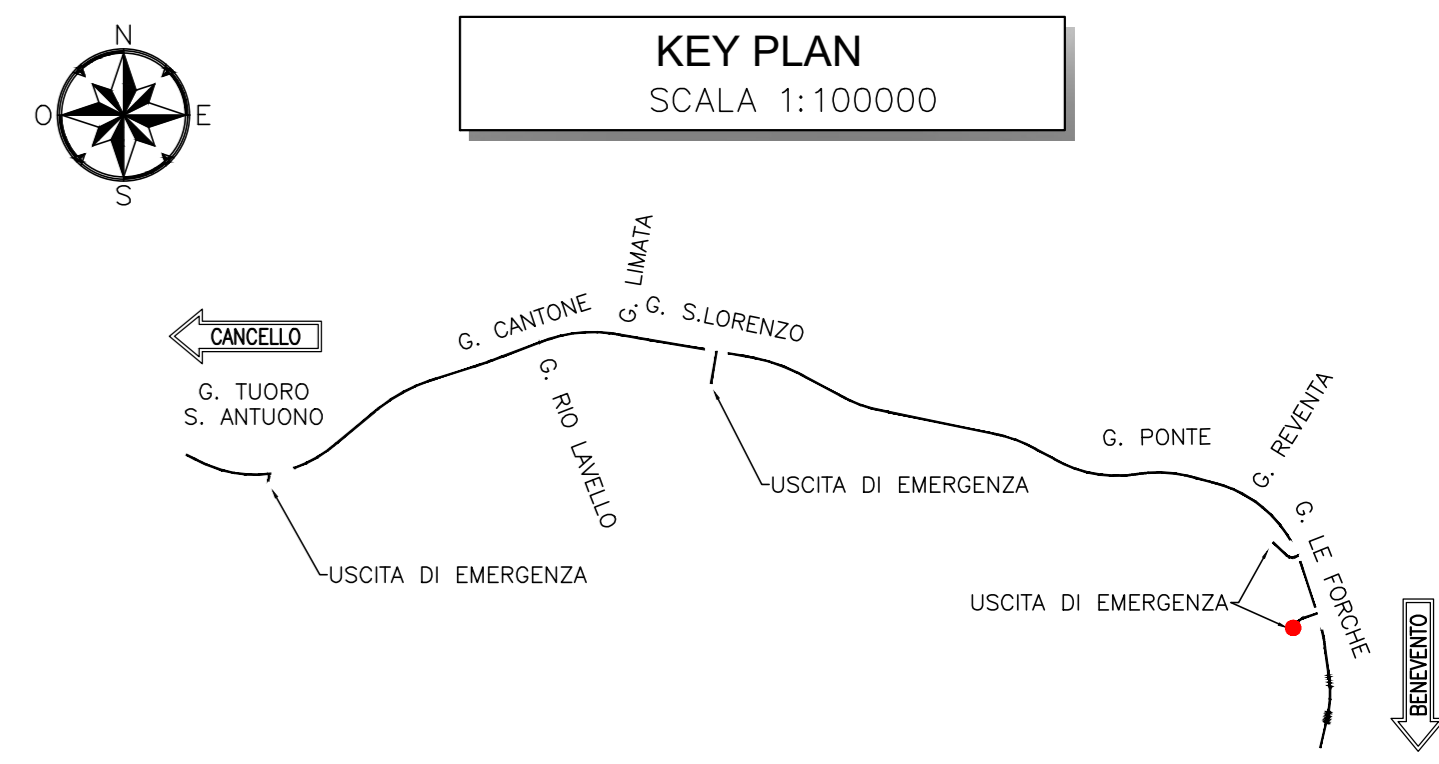
| COORDINATE CENTRO DEI PALI | | |
|-------------------------------|------------|------------|
| NOME | X [m] | Y [m] |
| 67 | 106660.353 | 297038.259 |
| 68 | 106659.375 | 297037.257 |
| 69 | 106658.397 | 297036.255 |
| 70 | 106657.419 | 297035.254 |
| 71 | 106656.440 | 297034.252 |
| 72 | 106655.462 | 297033.250 |
| 73 | 106654.484 | 297032.249 |
| 74 | 106653.506 | 297031.247 |
| 75 | 106652.528 | 297030.245 |
| 76 | 106651.550 | 297029.243 |
| 77 | 106650.572 | 297028.241 |
| 78 | 106649.594 | 297027.239 |
| 79 | 106648.616 | 297026.237 |
| 80 | 106647.638 | 297025.235 |
| 81 | 106646.660 | 297024.233 |
| 82 | 106645.682 | 297023.231 |
| 83 | 106644.704 | 297022.229 |
| 84 | 106643.726 | 297021.227 |
| 85 | 106642.748 | 297020.225 |
| 86 | 106641.770 | 297019.223 |
| 87 | 106640.792 | 297018.221 |
| 88 | 106639.814 | 297017.219 |
| 89 | 106638.836 | 297016.217 |
| 90 | 106637.858 | 297015.215 |
| 91 | 106636.880 | 297014.213 |
| 92 | 106635.902 | 297013.211 |
| 93 | 106634.924 | 297012.209 |
| 94 | 106633.946 | 297011.207 |
| 95 | 106632.968 | 297010.205 |
| 96 | 106631.990 | 297009.203 |
| 97 | 106631.012 | 297008.201 |
| 98 | 106630.034 | 297007.199 |
| 99 | 106629.056 | 297006.197 |

| LEGENDA | |
|---------|-------------------|
| P.R. = | PIANO ROTOLAMENTO |
| P.S. = | PIANO DI SCAVO |
| Q.C. = | QUOTA COROIOLO |
| Q.S. = | QUOTA SOLETTA |

| TABELLA DI TRACCIAMENTO | | | |
|-------------------------|------------|------------|---------|
| NOME | X [m] | Y [m] | Z [m] |
| PT001 | 106676.117 | 297064.838 | 151.500 |
| PT002 | 106693.289 | 297048.071 | 151.500 |
| PT003 | 106679.880 | 298896.157 | 149.500 |
| PT004 | 106688.408 | 297051.718 | 149.500 |
| PT005 | 106660.767 | 297025.200 | 149.500 |
| PT006 | 106654.027 | 297031.781 | 149.500 |
| PT007 | 106653.670 | 297032.130 | 147.170 |
| PT008 | 106646.786 | 297025.080 | 147.170 |
| PT009 | 106640.762 | 297032.080 | 147.170 |
| PT010 | 106661.125 | 297024.850 | 147.170 |
| PT011 | 106654.241 | 297017.800 | 147.170 |
| PT012 | 106661.382 | 297011.945 | 147.170 |

NOTE

- EVENTUALI DIFFERENZE TRA LE MISURE TOTALI E LE SOMMATORIE DELLE MISURE PARZIALI SONO DOVUTE AGLI ARROTONDAMENTI AUTOMATICI DI AUTOCAD
- PER LE CARATTERISTICHE DEI MATERIALI SI RIMANDA ALL'ELABORATO IP2R.3.2.E.ZZ.SP.GA.21.0.001



COMMITTENTE: **RFI** RETE FERROVIARIA ITALIANA - GRUPPO FERROVIE DELLO STATO ITALIANE

DIREZIONE LAVORI: **ITALFERR** GRUPPO FERROVIE DELLO STATO ITALIANE

APPALTATORE: **TELESE S.p.A.** - Consorzio Ferrovie Condotte a Regolarità Limitata

PROGETTAZIONE: **Ghella**, **ITINERA**, **SALCEF**, **COGET IMPIANTI**

MANDATARI: **SYSTRA**, **SWS**, **SOTECNI**

IL DIRETTORE DELLA PROGETTAZIONE: **Ing. L. LUCORO**

PROGETTO ESECUTIVO

ITINERARIO NAPOLI-BARI
RADDOPPIO TRATTA CANCELLO - BENEVENTO
II LOTTO FUNZIONALE FRASSO TELESINO - VITULANO
3° SUBLOTTO SAN LORENZO - VITULANO

DISEGNO: **GALLERIA ARTIFICIALE E IMBOCCHI GN**
GA21 - GALLERIA LE FORCHE - USCITA DI EMERGENZA PK 45+116 KM - IMBOCCO

Fase provvisoria - Planimetria e profilo longitudinale

APPALTATORE: **Ing. M. EMBIONE** (Stampa e Firma)

SCALA: **1:200**

| COMMESSA | LOTTO | FASE | ENTE | TIPO DOC. | OPERAZIONE | DISCIPLINA | PROGR. | REV. |
|----------|-------|------|------|-----------|------------|------------|--------|------|
| IF2R | 32 | E | ZZ | L9 | GA21 | 00 | 001 | B |

| Rev. | Descrizione | Redatto | Verificato | Data | Approvato | Data |
|------|--------------------------|-------------|------------|------------|-----------|------------|
| A | EMISSIONE | S. BASSERNO | L. REBETTO | 30/06/2021 | M. NALI | 30/06/2021 |
| B | REVISIONE A SEGUITO REV. | M. GAZOTTI | L. REBETTO | 30/10/2021 | M. NALI | 30/10/2021 |

File: IF2R.3.2.E.ZZ.L9.GA.21.0.001.B.dwg