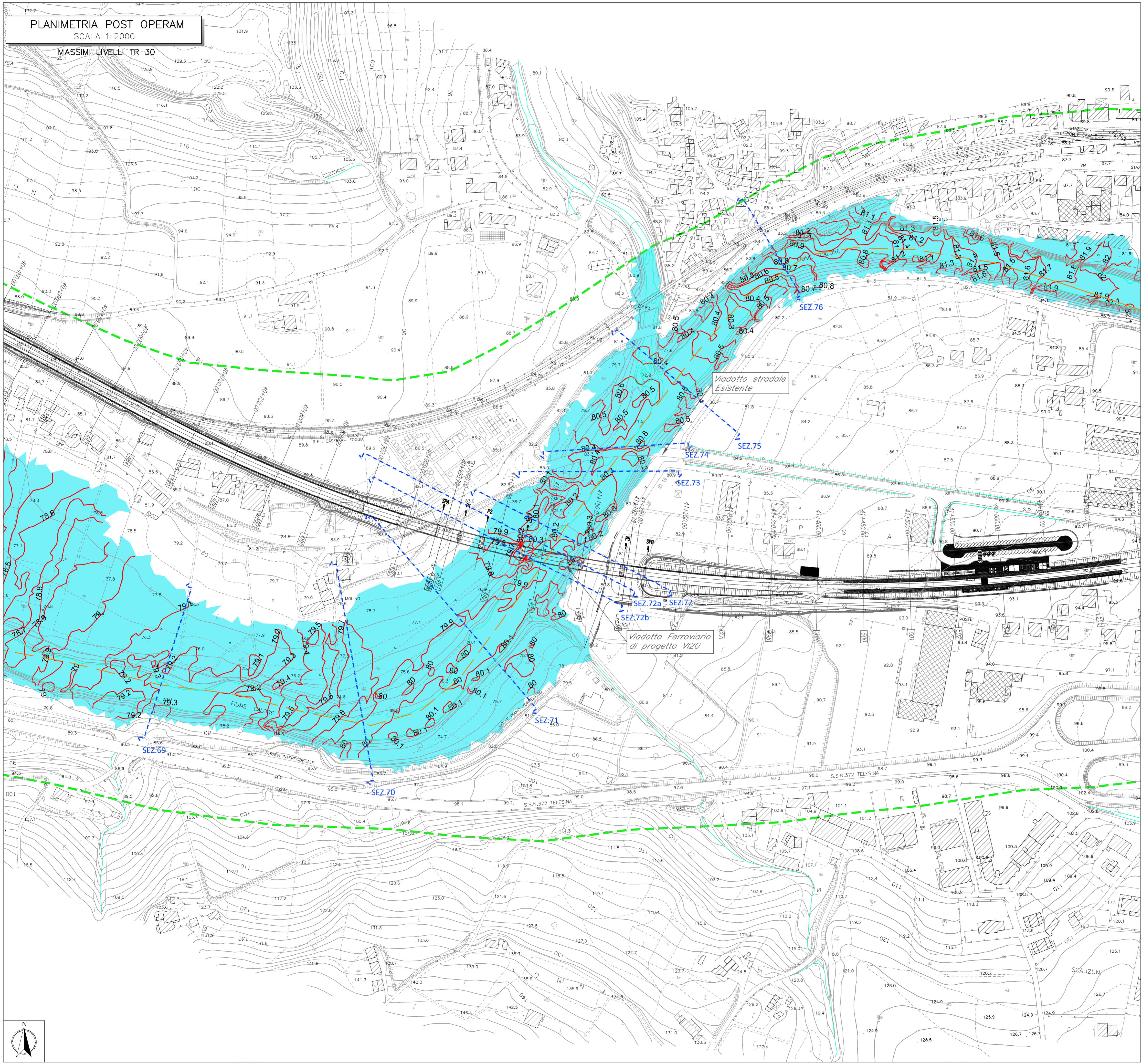


PLANIMETRIA POST OPERAM  
SCALA 1:2000

MASSIMI LIVELLI TR 30



LEGENDA

- Area allagata
- Area modellata 2D
- Livelli m.s.m.m.
- N° Sezione

COMMITTENTE:  **RFI**  
RETE FERROVIARIA ITALIANA  
GRUPPO FERROVIE DELLO STATO ITALIANE

DIREZIONE LAVORI:  **ITALFERR**  
GRUPPO FERROVIE DELLO STATO ITALIANE

APPALTATORE:  **TELESE S.c.a.r.l.**  
Consorzio Teleso Società Consortile a Responsabilità Limitata

PROGETTAZIONE:  **Ghella**  **ITINERA**  **SALCEF**  **COGIANT**

MANDATARIA:  **SYSTRA** MANDANTI:  **SWS**  **SOTECNI**

IL DIRETTORE DELLA PROGETTAZIONE:  
Ing. L. LACORDA  
Responsabile e autorizzato per le varie produzioni grafiche

**PROGETTO ESECUTIVO**

**ITINERARIO NAPOLI-BARI  
RADDOPPIO TRATTA CANCELLO - BENEVENTO  
II LOTTO FUNZIONALE FRASSO TELESINO - VITLANO  
3° SUBLOTTO SAN LORENZO - VITLANO**

**IDRAULICA**  
**SISTEMAZIONI IDRAULICHE**  
Planimetria livelli idrici post operam per il viadotto V20 - Tr30

APPALTATORE IL DIRETTORE TECNICO 		SCALA: 1:2.000						
COMMESSA	LOTTO	FASE	ENTE	TIPO DOC.	OPERA/DISCIPLINA	PROGR.	REV.	
IF2R	32	EZZ	P6	ID0002	006	A		
Rev.	Descrizione	Redatto	Data	Verificato	Data	Approvato	Data	Autorizzato Data
A	EMISSIONE	P. SIGHEL	29/06/2021	D. NAVE	30/06/2021	M. NUTI	30/06/2021	IL PROGETTISTA P. CUSANO 04/07/2021