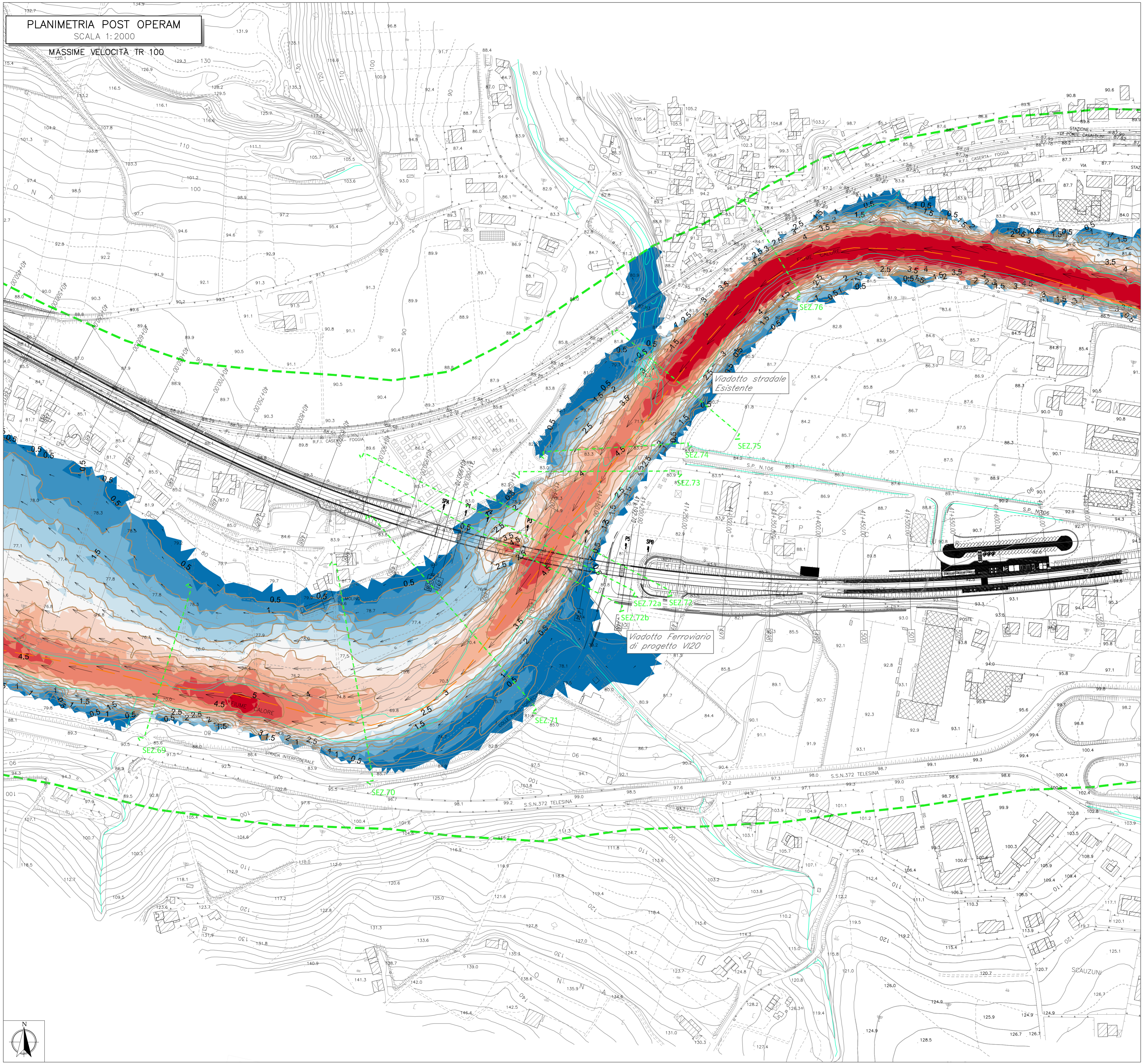


PLANIMETRIA POST OPERAM

SCALA 1:2000

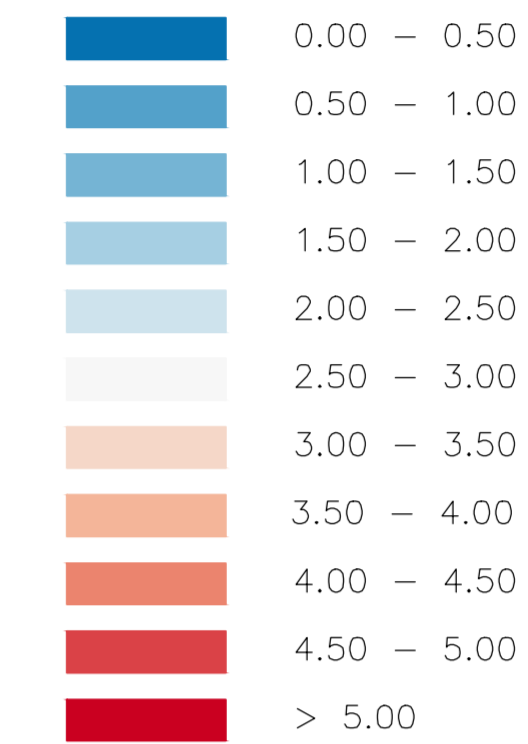
MASSIME VELOCITÀ TR-100



LEGENDA

- Area modellata 2D
- Curve di uguale velocità
- N° Sezione
- vettore velocità

Massime velocità [m/s]



COMMITTENTE: **RFI**  
RETE FERROVIARIA ITALIANA  
GRUPPO FERROVIE DELLO STATO ITALIANE

DIREZIONE LAVORI: **ITALFERR**  
GRUPPO FERROVIE DELLO STATO ITALIANE

APPALTATORE: **TELESE S.c.a.r.l.**  
Consorzio Teleso Società Consortile a Responsabilità Limitata

PROGETTAZIONE: **Ghella** **ITINERA** **SALCEF** **COGET IMPIANTI**

MANDATARIA: **SYSTRA** MANDANTI: **SWS** **SOTECNI**

IL DIRETTORE DELLA PROGETTAZIONE: **Ing. L. LACORDA**  
Responsabile progettazione fra le varie produzioni elaborative

**PROGETTO ESECUTIVO**

**ITINERARIO NAPOLI-BARI**  
**RADDOPPIO TRATTA CANCELLO - BENEVENTO**  
**II LOTTO FUNZIONALE FRASSO TELESINO - VITLANO**  
**3° SUBLOTTO SAN LORENZO - VITLANO**

**IDRAULICA**  
**SISTEMAZIONI IDRAULICHE**  
Planimetria valori di velocità post operam per il viadotto V120 - Tr100

APPALTATORE IL DIRETTORE TECNICO 	SCALA: <b>1:2000</b>
---	-------------------------

COMMESSA	LOTTO	FASE	ENTE	TIPO DOC.	OPERA/DISCIPLINA	PROGR.	REV.	
IF2R	32	E	ZZ	P6	ID0002	010	A	
Rev.	Descrizione	Redatto	Data	Verificato	Data	Approvato	Data	Aut. Data
A	EMISSIONE	P. SIGHEL	29/06/2021	D. NAVE	30/06/2021	M. NUTI	30/06/2021	IL PROGETTISTA P. CUSANO 04/07/2021