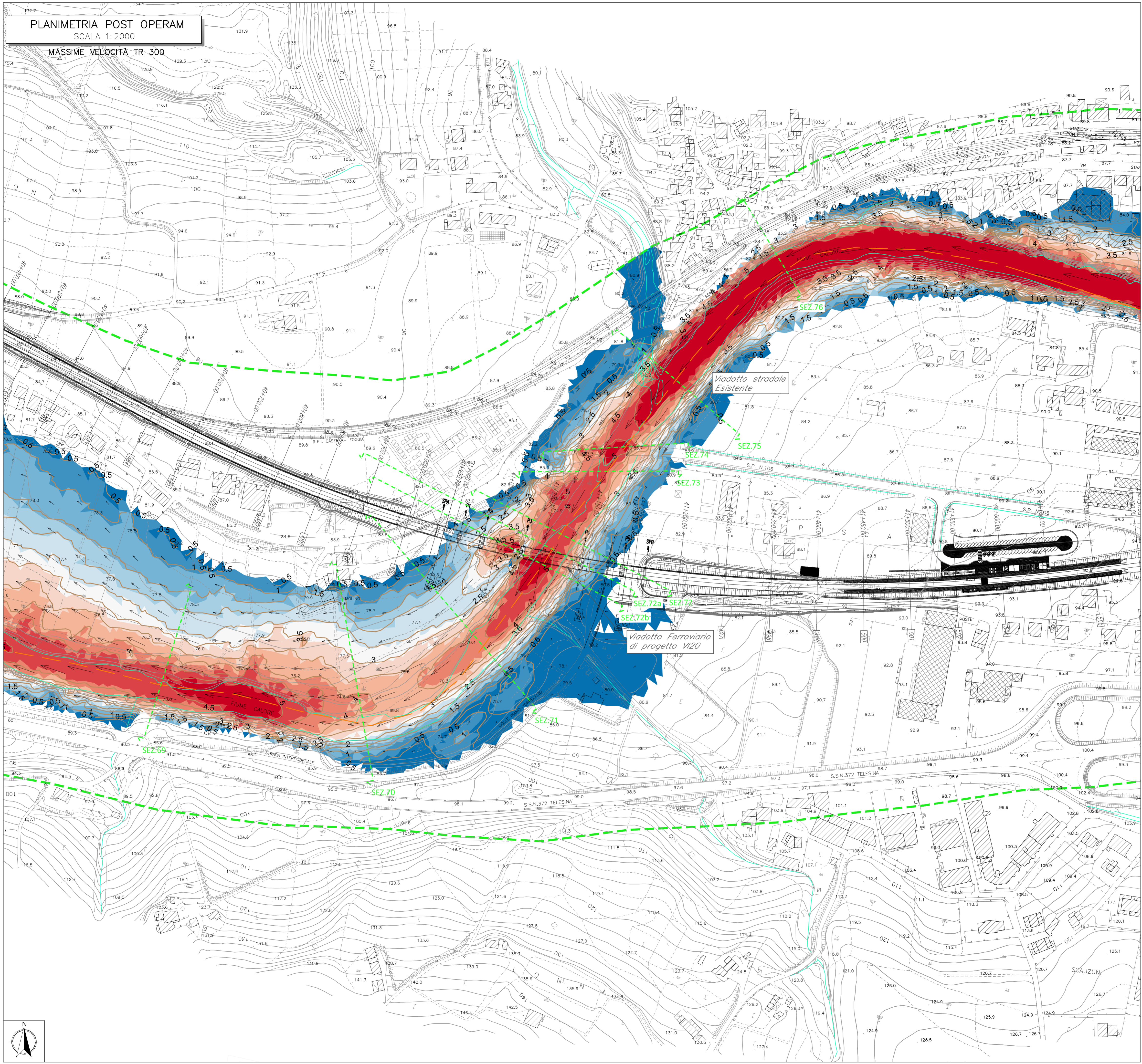


PLANIMETRIA POST OPERAM

SCALA 1:2000

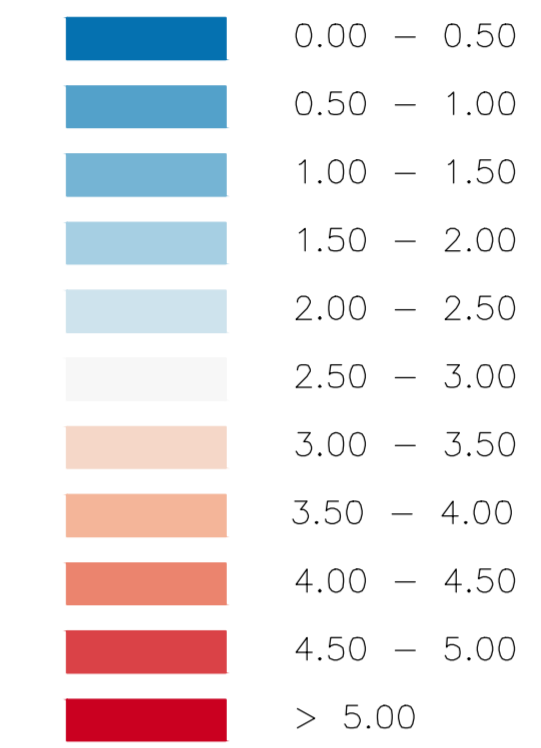
MASSIME VELOCITÀ TR-300



LEGENDA

- Area modellata 2D
- Curve di uguale velocità
- N° Sezione
- vettore velocità

Massime velocità [m/s]



COMMITTENTE:  
**RFI**  
 RETE FERROVIARIA ITALIANA  
 GRUPPO FERROVIE DELLO STATO ITALIANE

DIREZIONE LAVORI:  
**ITALFERR**  
 GRUPPO FERROVIE DELLO STATO ITALIANE

APPALTATORE:  
**TELESE S.p.A.**  
 Consorzio Teleso Società Consortile a Responsabilità Limitata

PROGETTAZIONE:  
**Ghella** **ITINERA** **SALCEF** **COGET IMPIANTI**

MANDATARIA: **SYSTRA**      MANDANTI: **SWS**      **SOTECNI**

IL DIRETTORE DELLA PROGETTAZIONE:  
 Ing. L. LACORDA  
Responsabile progettazione fra le varie produzioni disciplinari

**PROGETTO ESECUTIVO**

**ITINERARIO NAPOLI-BARI  
 RADDOPPIO TRATTA CANCELLO - BENEVENTO  
 II LOTTO FUNZIONALE FRASSO TELESINO - VITLANO  
 3° SUBLOTTO SAN LORENZO - VITLANO**

IDRAULICA  
 SISTEMAZIONI IDRAULICHE

Planimetria valori di velocità post operam per il viadotto V120 - Tr300

APPALTATORE: IL DIRETTORE TECNICO 	SCALA: <b>1:2000</b>
--	-------------------------

COMMESSA	LOTTO	FASE	ENTE	TIPO DOC.	OPERA/DISCIPLINA	PROGR.	REV.
IF2R	32	E	ZZ	P6	ID0002	011	A

Rev.	Descrizione	Redatto	Data	Verificato	Data	Approvato	Data	Aut. Data
A	EMMISSIONE	P. SIGHEL	29/06/2021	D. NAVE	30/06/2021	M. NUTI	30/06/2021	IL PROGETTO È AUTORIZZATO DALLA D.P. REGIONALE DI FRASSO TELESINO (FG) IL 07/07/2021