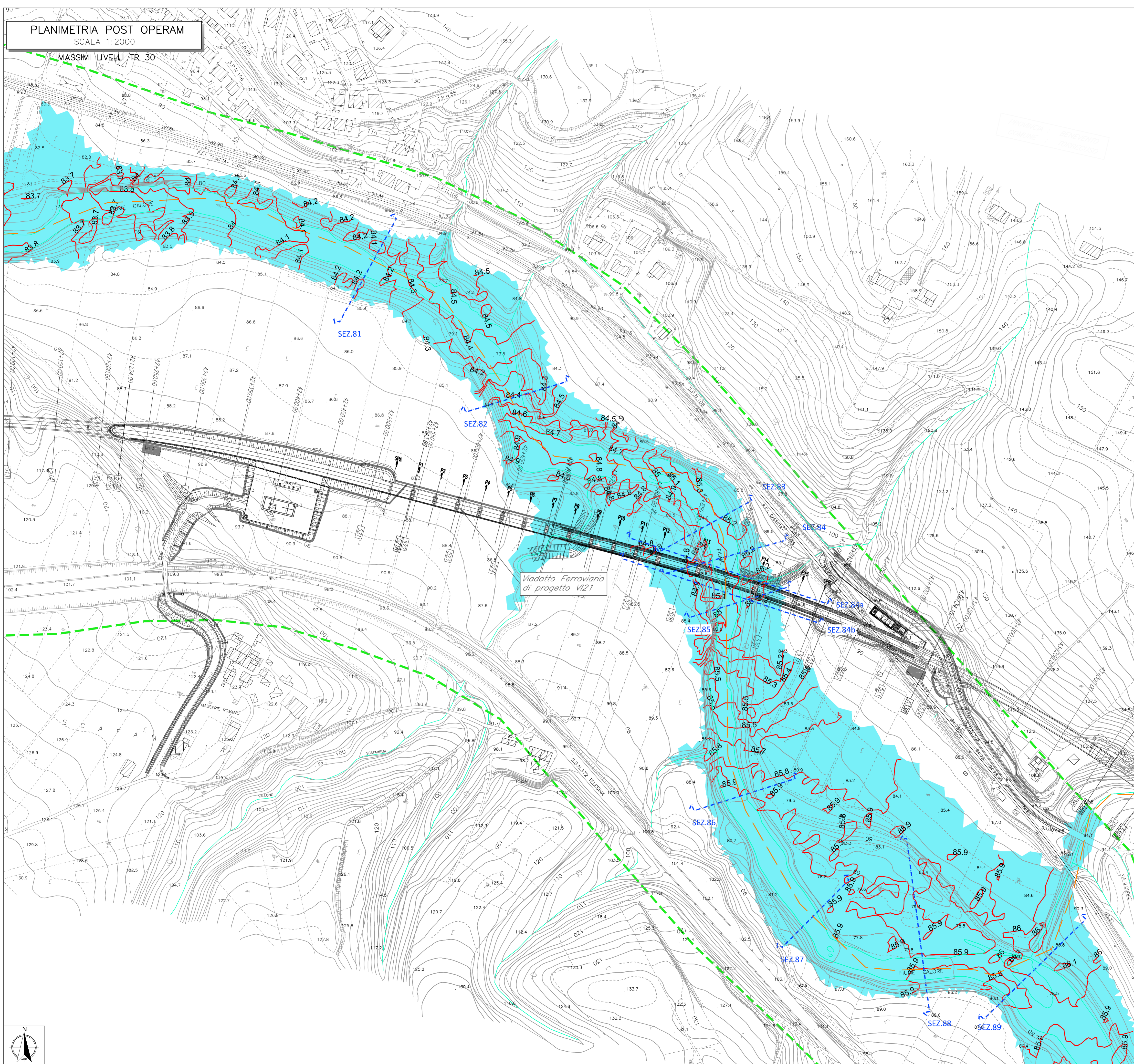


PLANIMETRIA POST OPERAM
SCALA 1:2000

MASSIMI LIVELLI TR 30



LEGENDA

- Area alligata
- Area modellata 2D
- Livelli m.s.m.m.
- SEZ.XX N° Sezione

COMMITTENTE:  **RFI**
RETE FERROVIARIA ITALIANA
GRUPPO FERROVIE DELLO STATO ITALIANE

DIREZIONE LAVORI:  **ITALFERR**
GRUPPO FERROVIE DELLO STATO ITALIANE

APPALTATORE:  **TELESE S.p.A.**
Consorzio Teleso Società Consortile a Responsabilità Limitata

PROGETTATORE:  **SYSTRA**  **SWS**  **SOTECNI**

MANDATARIA:  **Ghella**  **ITINERA**  **SALCEF**  **COGIT**

IL DIRETTORE DELLA PROGETTAZIONE:  **Ing. L. LACROCE**
Responsabile della progettazione fra le varie produzioni disciplinari

PROGETTO ESECUTIVO

**ITINERARIO NAPOLI-BARI
RADDOPPIO TRATTA CANCELLO - BENEVENTO
II LOTTO FUNZIONALE FRASSO TELESINO - VITLANO
3° SUBLOTTO SAN LORENZO - VITLANO**

IDRAULICA
SISTEMAZIONI IDRAULICHE
Planimetria livelli idrici post operam per il viadotto V121 - Tr30

APPALTATORE IL DIRETTORE TECNICO  Ing. M. EBBRONI	SCALA: 1:2000
---	-------------------------

COMMESSA	LOTTO	FASE	ENTE	TIPO DOC.	OPERA/DISCIPLINA	PROGR.	REV.
IF2R	32	EZZ	P6	ID0002	015	A	

Rev.	Descrizione	Redatto	Data	Verificato	Data	Approvato	Data	Aut. Data
A	EMMISSIONE	L. FIAMMOZZI	29/06/2021	D. NAVE	30/06/2021	M. NUTI	30/06/2021	IL PROGETTISTA P. CUSANO 04/07/2021