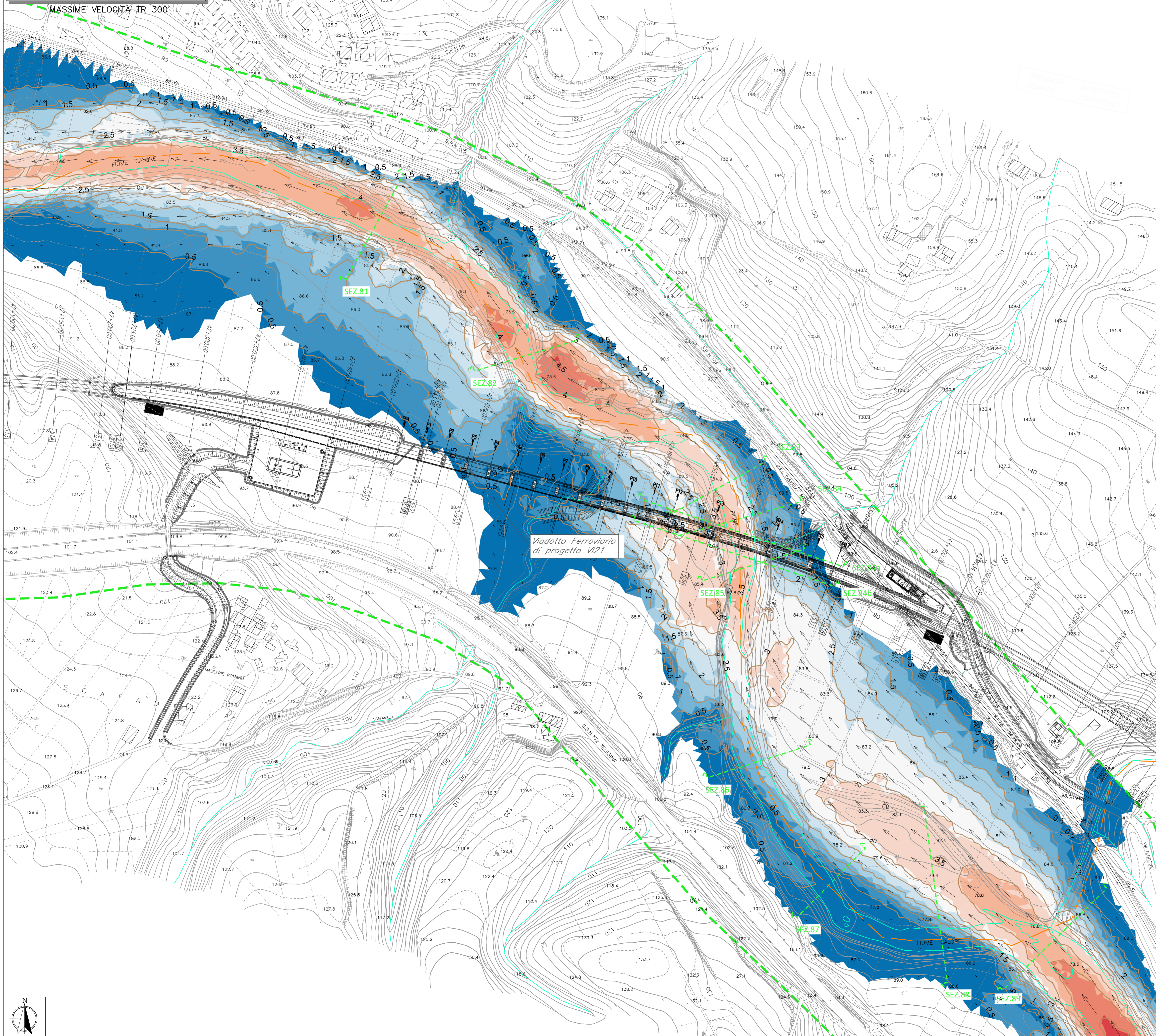


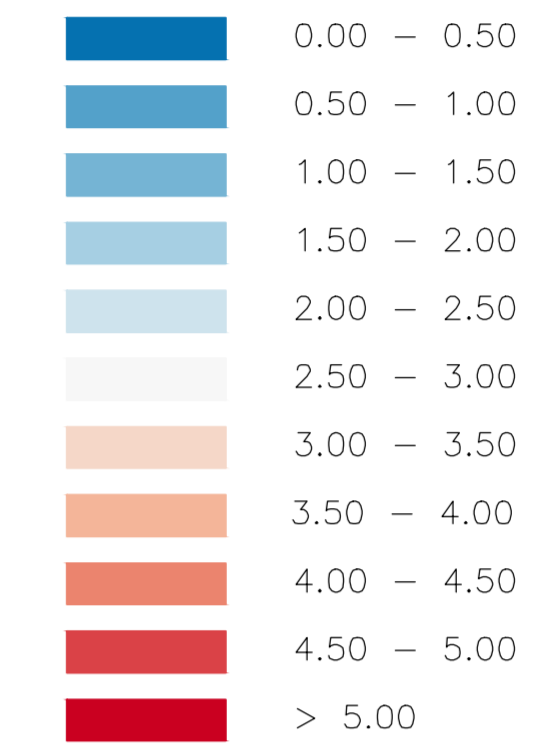
PLANIMETRIA POST OPERAM
SCALA 1:2000



LEGENDA

- Area modellata 2D
- Curve di uguale velocità
- N° Sezione
- vettore velocità

Massime velocità
[m/s]



COMMITTENTE:
 RFI
RETE FERROVIARIA ITALIANA
GRUPPO FERROVIE DELLO STATO ITALIANE

DIREZIONE LAVORI:
 ITALFERR
GRUPPO FERROVIE DELLO STATO ITALIANE

APPALTATORE:
 TELESE S.p.A.
Consorzio Teleso Società Consortile a Responsabilità Limitata

PROGETTAZIONE:
MANDATARIA: **SYSTRA**
MANDANTI: **SWS** **SOTECNI**
IL DIRETTORE DELLA PROGETTAZIONE:
Ing. L. LACROCI

PROGETTO ESECUTIVO
**ITINERARIO NAPOLI-BARI
RADDOPPIO TRATTA CANCELLO - BENEVENTO
II LOTTO FUNZIONALE FRASSO TELESINO - VITLANO
3° SUBLOTTO SAN LORENZO - VITLANO**

IDRAULICA
SISTEMAZIONI IDRAULICHE

Planimetria valori di velocità post operam per il viadotto V121 - Tr300

APPALTATORE IL DIRETTORE TECNICO 	SCALA: 1:2000
---	-------------------------

COMMESSA	LOTTO	FASE	ENTE	TIPO DOC.	OPERA/DISCIPLINA	PROGR.	REV.
IF2R	32	E	ZZ	P6	ID0002	020	A

Rev.	Descrizione	Redatto	Data	Verificato	Data	Approvato	Data	Aut. Data
A	EMISSIONE	L. FIAMMOZZI	29/06/2021	D. NAVE	30/06/2021	M. NUTI	30/06/2021	IL PROGETTO È AUTORIZZATO DAL DIRETTORE REGIONALE DELLE OPERE PUBBLICHE 04/07/2021