

SEZIONE C-C



oggi



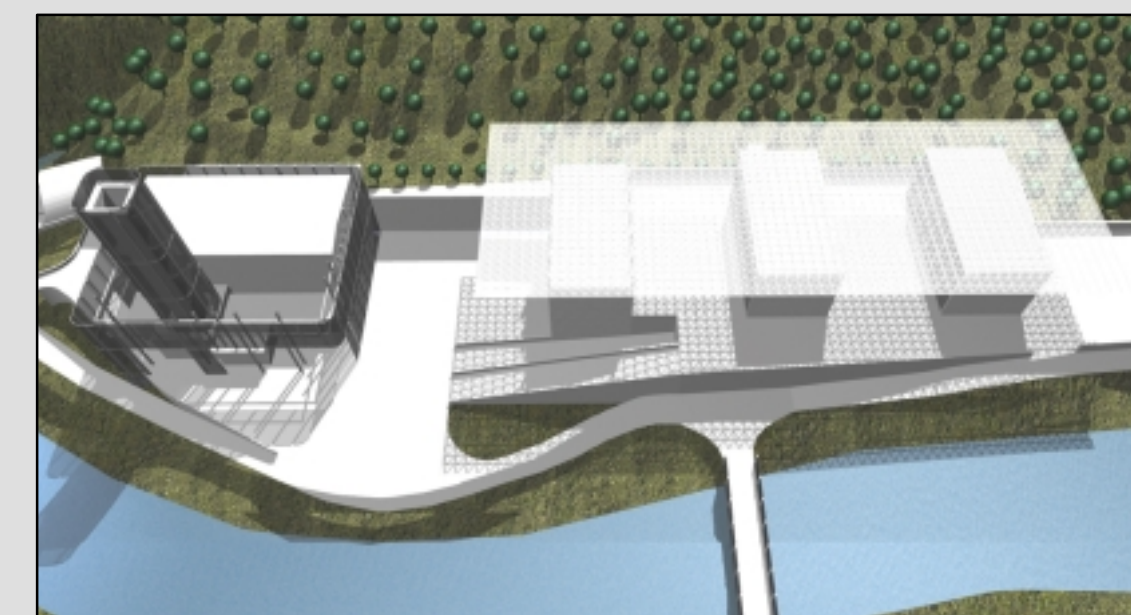
oggi



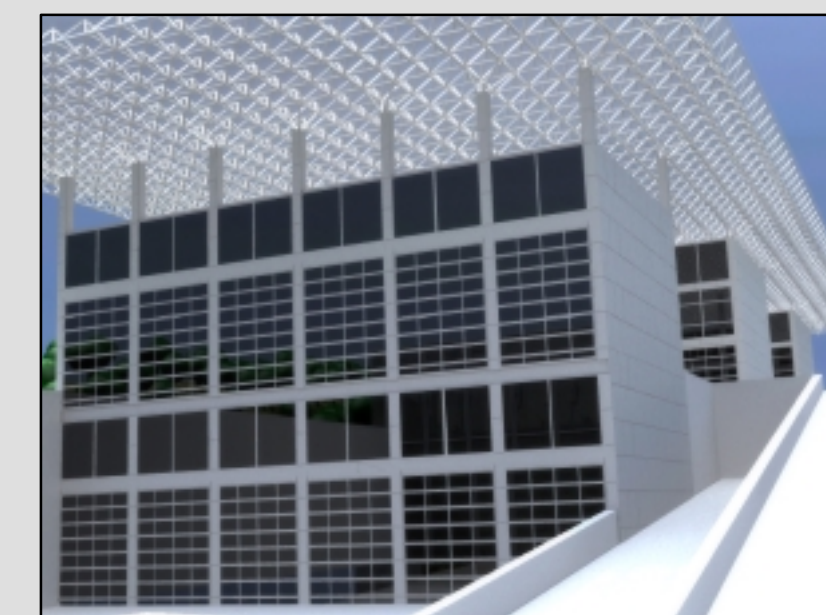
oggi



domani



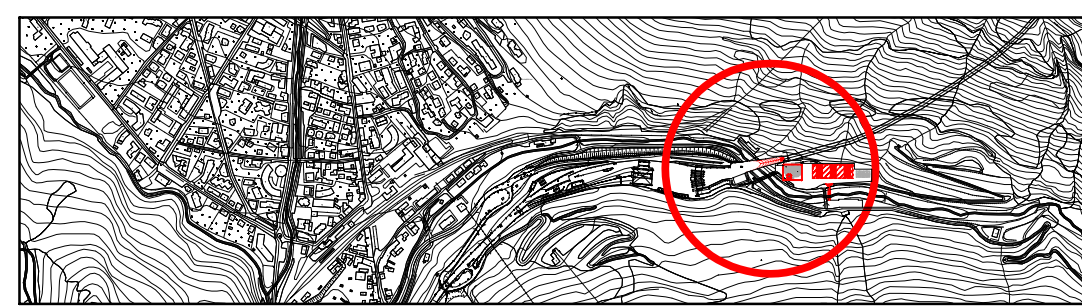
domani



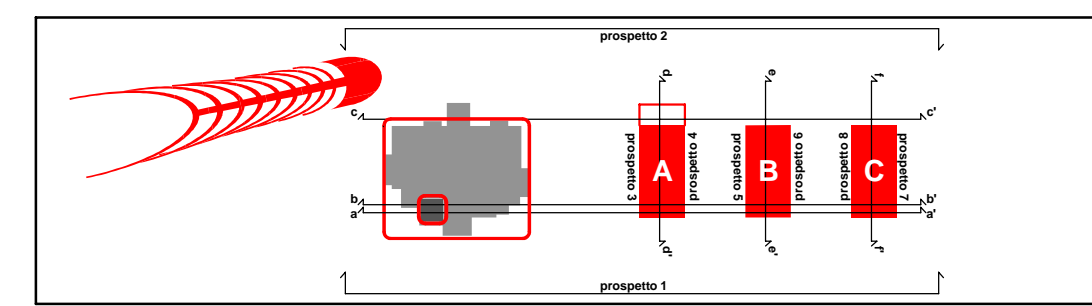
domani



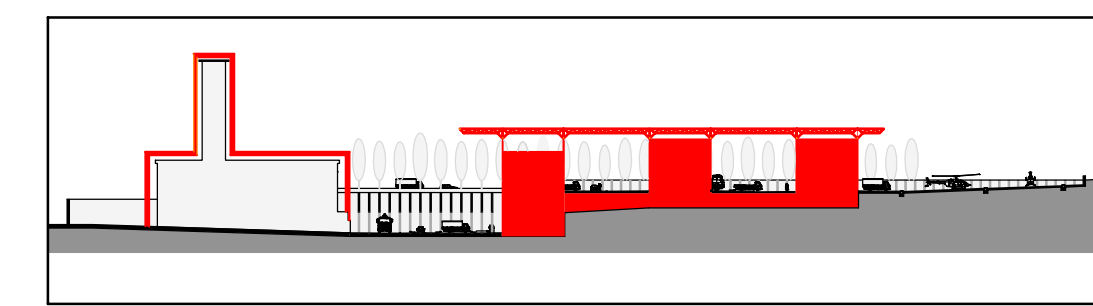
domani



Comune di Bardonecchia, cartografia di riferimento



riferimento organizzazione corpi, sezioni e prospetti



riferimento organizzazione corpi

<p>Traforo Autostradale del Frejus / Tunnel Routier du Frejus GALLERIA DI SICUREZZA / GALERIE DE SECURITE OPERE ESTERNE LATO ITALIA</p>					
<p>Centro di soccorso, ventilazione e manutenzione (CSVM) Sistemazione centrale di ventilazione esistente Nuovo portale al traforo autostradale PROGETTO DEFINITIVO 2006</p>					
<p>Sezione longitudinale C-C del CSVM 1:100</p>					
24.11.2006	axg/gsz	-	MO	307.pdf	N° 6145.2-P-307 A
17.12.2004	axg/gsz	-	MO	307.pdf	
Formato: 60x126 cm	Scala: 1:100	N°: L.F.	N°: Com.		
<p>Progettati: Ing. Andrea Mordasini (Lombardi SA)</p>			<p>Collaboratori specializzati: Arch. Renzo Molina (Molina & Associati)</p>		
<p>Ing. Marco Russo (Lombardi SA)</p>			<p>Dot. Ing. Corrado Trassino (Sitec s.r.l.)</p>		