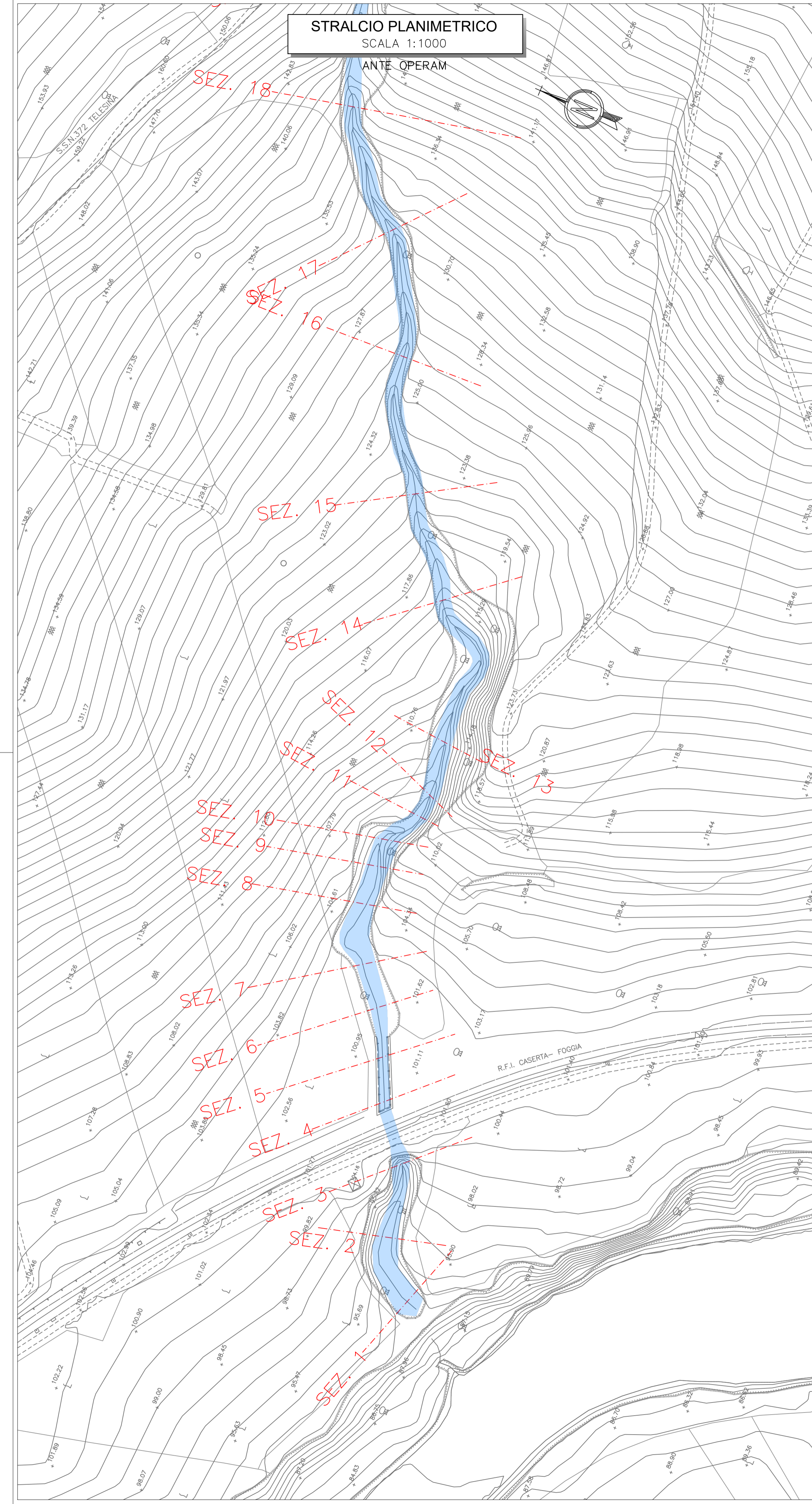


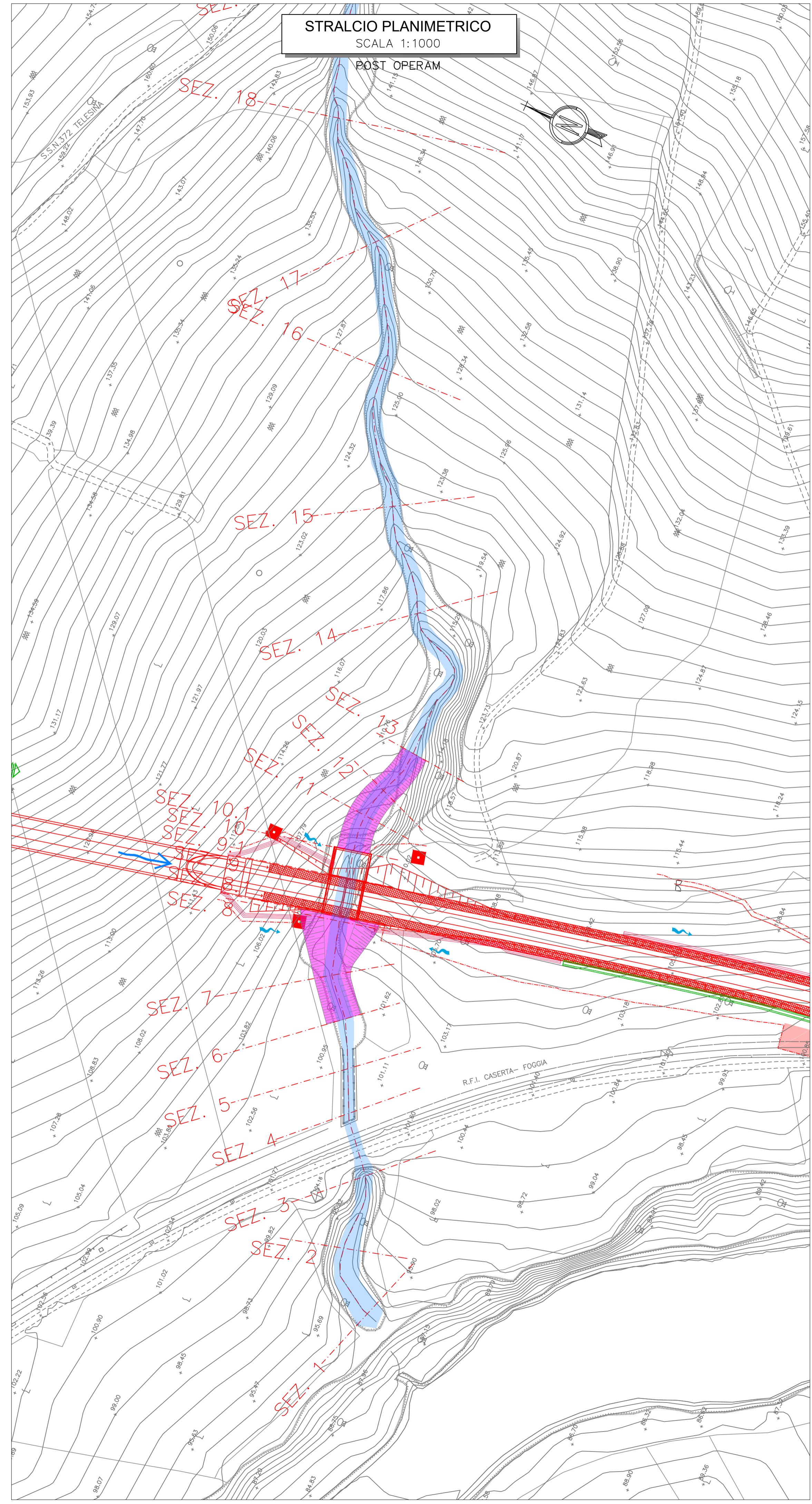
STRALCIO PLANIMETRICO
SCALA 1:1000

ANTE OPERAM



STRALCIO PLANIMETRICO
SCALA 1:1000

POST OPERAM



KEY PLAN



- Legenda Stralcio Planimetrico**
- Opere stradali-ferroviarie in progetto
 - Sezione da rilievo topografico Progetto Definitivo
 - Sezione da rilievo topografico Progetto Esecutivo
 - Sezione da rilievo celerimetrico
 - Rivestimento alveo mediante materassi tipo Reno s = 0.30 m
 - Rivestimento alveo mediante massi legati
 - Rivestimento alveo mediante massi sciolti
 - Rivestimento alveo mediante massi cementati
- Legenda Aree di esondazione corso d'acqua**
- Tr = 200 anni

COMMITTENTE:  **RFI**
RETE FERROVIARIA ITALIANA
GRUPPO FERROVIE DELLO STATO ITALIANE

DIREZIONE LAVORI:  **ITALFERR**
GRUPPO FERROVIE DELLO STATO ITALIANE

APPALTATORE: **TELESE S.c.a.r.l.**
Consorzio Telese Società Consortile a Responsabilità Limitata

PROGETTAZIONE:  **Ghella**  **ITINERA**  **SALCEF**  **COGET IMPIANTI**

MANDATARIA: **SYSTRA**  **SWS**  **SOTECNI**

IL DIRETTORE DELLA PROGETTAZIONE:
Ing. L. LAPORE
Responsabile progettazione fra le varie produzioni disciplinari

PROGETTO ESECUTIVO

ITINERARIO NAPOLI-BARI
RADDOPPIO TRATTA CANCELLO - BENEVENTO
II LOTTO FUNZIONALE FRASSO TELESINO - VITLANO
3° SUBLOTTO SAN LORENZO - VITLANO

IDRAULICA
SISTEMAZIONI IDRAULICHE

Planimetria aree di esondazione Ante e Post Operam Vallone del Fangara progr. 45+761

APPALTATORE IL DIRETTORE TECNICO 	SCALA: 1:1000
--	------------------

COMMESSA	LOTTO	FASE	ENTE	TIPO DOC.	OPERA/DISCIPLINA	PROGR.	REV.
IF2R	32	E	ZZ	P7	ID0002	002	A

Rev.	Descrizione	Redatto	Data	Verificato	Data	Approvato	Data	Autorizzato	Data
A	EMISSIONE	M. GIRARDI	29/06/2021	D. NAVE	30/06/2021	M. NUTTI	01/07/2021	ING. L. LAPORE	01/07/2021