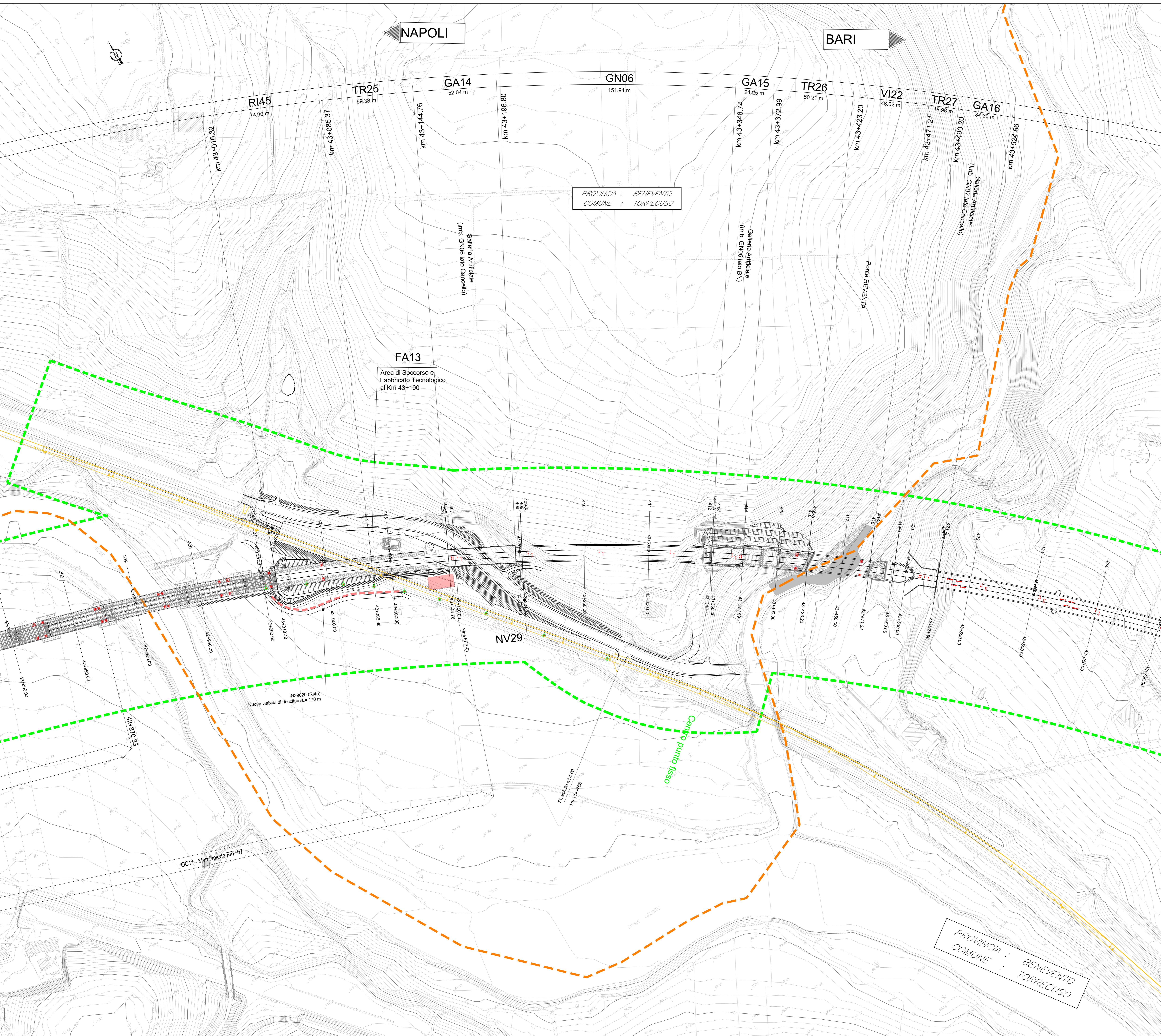


NAPOLI

BARI



PROVINCIA : **BENEVENTO**
 COMUNE : **TORRECUSO**

PROVINCIA : **BENEVENTO**
 COMUNE : **TORRECUSO**

FA13
 Area di Soccorso e
 Fabbricato Tecnologico
 al Km 43+100

LEGENDA

- NORD
- PROGRESSIVA KM
- DEMOLIZIONI
- FASCIA VINCOLO URBANISTICO
- LIMITE COMUNE
- BARRIERE SU VIABILITA' IN AFFIANCAMENTO LINEA FS
- DIREZIONE
- PIAZZOLA DI MANOVRA STRADELLO DI SERVIZIO (10x20 m)
- ACCESSO CARRABILE (cancello 4 m)
- ACCESSO PEDONALE (cancello 1.2 m)
- SCALE DI ACCESSO ALLA LINEA

COMMITTENTE: **RFI** RETE FERROVIARIA ITALIANA
 GRUPPO FERROVIE DELLO STATO ITALIANE

DIREZIONE LAVORI: **ITALFERR**
 GRUPPO FERROVIE DELLO STATO ITALIANE

APPALTATORE: **TELESE S.p.A.**
 Consorzio Telese Società Consortile a Responsabilità Limitata

Ghella **ITINERA** **SALCEF** **COGET IMPIANTI**

PROGETTAZIONE: **SYSTRA** **SWS** **SOTECNI**

MANDATARIA: **SYSTRA** MANDANTI: **SWS** **SOTECNI**

IL DIRETTORE DELLA PROGETTAZIONE: **Ing. L. LACORON**

PROGETTO ESECUTIVO

ITINERARIO NAPOLI-BARI
RADDOPPIO TRATTA CANCELLO - BENEVENTO
II LOTTO FUNZIONALE FRASSO TELESINO - VITULANO
3° SUBLOTTO SAN LORENZO - VITULANO

DISEGNO
 INFRASTRUTTURA DI LINEA
 Planimetria di progetto su cartografia
 Tav. 7

APPALTATORE: **Ing. M. ESPERON** SCALA: **1:1000**

COMMESSA	LOTTO	FASE	ENTE	TIPO DOC.	OPER./DISCIPLINA	PROGR.	REV.
IF2R	32	E	Z2	P7	IF0000	007	A

Rev.	Descrizione	Redatto da	Data	Verificato da	Data	Approvato da	Data	Autorizzato Data
A	EMISSIONE	SI. GRANALESE	200521	A. REZZI	24/05/21	IL CASAROLI	24/05/21	IL PROGETTO È LA COPIA

File: IF2R.3.2.E.Z2.P7.IF.00.0.0.007.A.dwg n. Elab.