

NAPOLI

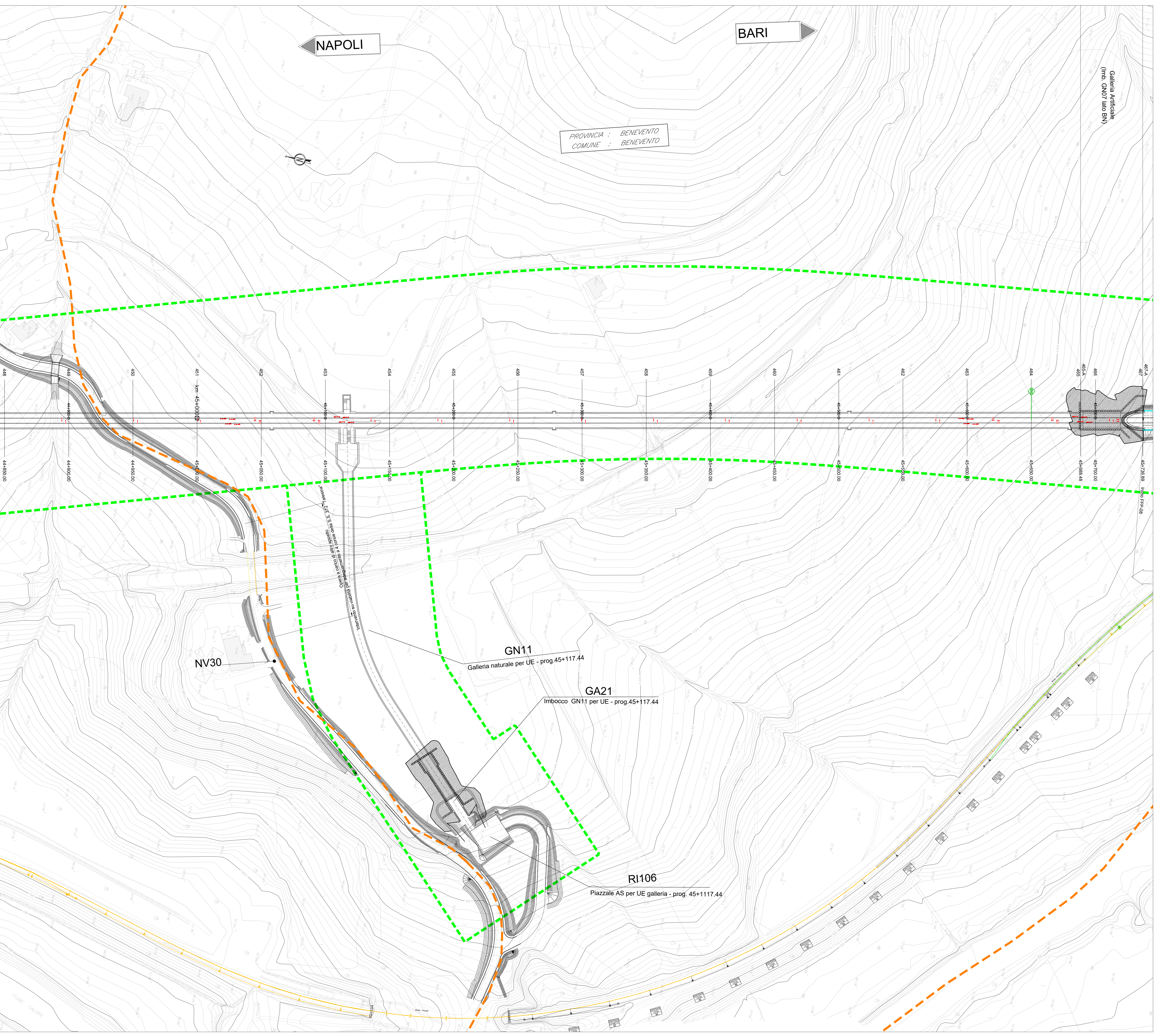
BARI

PROVINCIA : BENEVENTO  
COMUNE : BENEVENTO

Galleria Artificiale  
(Imp. GN07 lato BN)

LEGENDA

	NORD
	PROGRESSIVA KM
	DEMOLIZIONI
	FASCIA VINCOLO URBANISTICO
	LIMITE COMUNE
	BARRIERE SU VIABILITA' IN AFFIANCAMENTO LINEA FS
	DIREZIONE
	PIAZZOLA DI MANOVRA STRADELLO DI SERVIZIO (10x20 m)
	ACCESSO CARRABILE (cancello 4 m)
	ACCESSO PEDONALE (cancello 1.2 m)
	SCALE DI ACCESSO ALLA LINEA



NV30

GN11  
Galleria naturale per UE - prog.45+117.44

GA21  
Imbocco GN11 per UE - prog.45+117.44

R106  
Piazzale AS per UE galleria - prog. 45+117.44

COMMITTENTE:

DIREZIONE LAVORI:

APPALTATORE:

PROGETTAZIONE:

MANDATARIA:

MANDANTI:

IL DIRETTORE DELLA PROGETTAZIONE:

**PROGETTO ESECUTIVO**

**ITINERARIO NAPOLI-BARI**  
**RADDOPPIO TRATTA CANCELLO - BENEVENTO**  
**II LOTTO FUNZIONALE FRASSO TELESINO - VITULANO**  
**3° SUBLOTTO SAN LORENZO - VITULANO**

DISEGNO  
INFRASTRUTTURA DI LINEA  
Planimetria di progetto su cartografia  
Tav. 10

APPALTATORE:

SCALA: 1:1000

COMMESSA	LOTTO	FASE	ENTE	TIPO DOC.	OPERAZIONE/DISCIPLINA	PROGR.	REV.
IF2R	32	E	Z2	P7	IF0000	010	A

Rev.	Descrizione	Redatto da	Data	Verificato da	Data	Approvato da	Data	Autorezzato Data
A	EMISSIONE	S. GRANICOLA	24/05/21	A. RICCI	24/05/21	IL CASAROLI	24/05/21	IL PROGETTO A L. CASAROLI

File: IF2R\_3.2\_E\_Z2\_P7\_IF\_00.0.0.010\_A.dwg