

**DATI DI TRACCIAMENTO NV29A**

L1	Xi=2495883.62 m Yi=4562000.35 m Xf=2495885.08 m Yf=4561999.62 m	L3	Xi=2496000.27 m Yi=4561860.42 m Xf=2496003.15 m Yf=4561950.90 m
S1	A= 79.97 Sv= 31.99 m r= 0.21 m TL= 21.33 m TK= 10.67 m	S5	A= 56.98 Sv= 21.65 m r= 0.13 m TL= 14.44 m TK= 7.22 m
C1	C1 X= 2496028.44 m Y= 4562115.34 m V1 X= 2495895.98 m Y= 4561991.55 m R= 199.50 m Ac= 9.973114g T= 15.69 m Sv= 31.32 m	C3	C3 X= 2496149.92 m Y= 4561884.01 m V3 X= 2496013.69 m Y= 4561918.07 m R= 149.94 m Ac= 12.289219g T= 14.52 m Sv= 29.94 m
S2	A= 79.97 Sv= 31.99 m r= 0.21 m TL= 21.33 m TK= 10.67 m	S6	A= 56.98 Sv= 21.65 m r= 0.13 m TL= 14.44 m TK= 7.22 m
L2	Xi=2496036.75 m Yi=4561936.73 m Xf=2496046.03 m Yf=4561930.99 m	L4	Xi=2496035.16 m Yi=4561936.70 m Xf=2496070.56 m Yf=4561937.74 m
S3	A= 50.98 Sv= 30.59 m r= 0.46 m TL= 20.43 m TK= 10.23 m	S7	A= 41.48 Sv= 21.52 m r= 0.24 m TL= 14.36 m TK= 7.19 m
C2	C2 X= 2496014.08 m Y= 4561850.30 m V2 X= 2495986.49 m Y= 4561905.96 m R= 64.36 m Ac= 23.104428g T= 15.59 m Sv= 30.84 m	C4	C4 X= 2496042.06 m Y= 4561776.40 m V4 X= 2496088.30 m Y= 4561714.02 m R= 79.97 m Ac= 11.916497g T= 7.51 m Sv= 14.97 m
S4	A= 50.98 Sv= 30.59 m r= 0.46 m TL= 20.43 m TK= 10.23 m	S8	A= 41.48 Sv= 21.52 m r= 0.24 m TL= 14.36 m TK= 7.19 m
		L5	Xi=2496114.31 m Yi=4561702.37 m Xf=2496128.80 m Yf=4561692.77 m

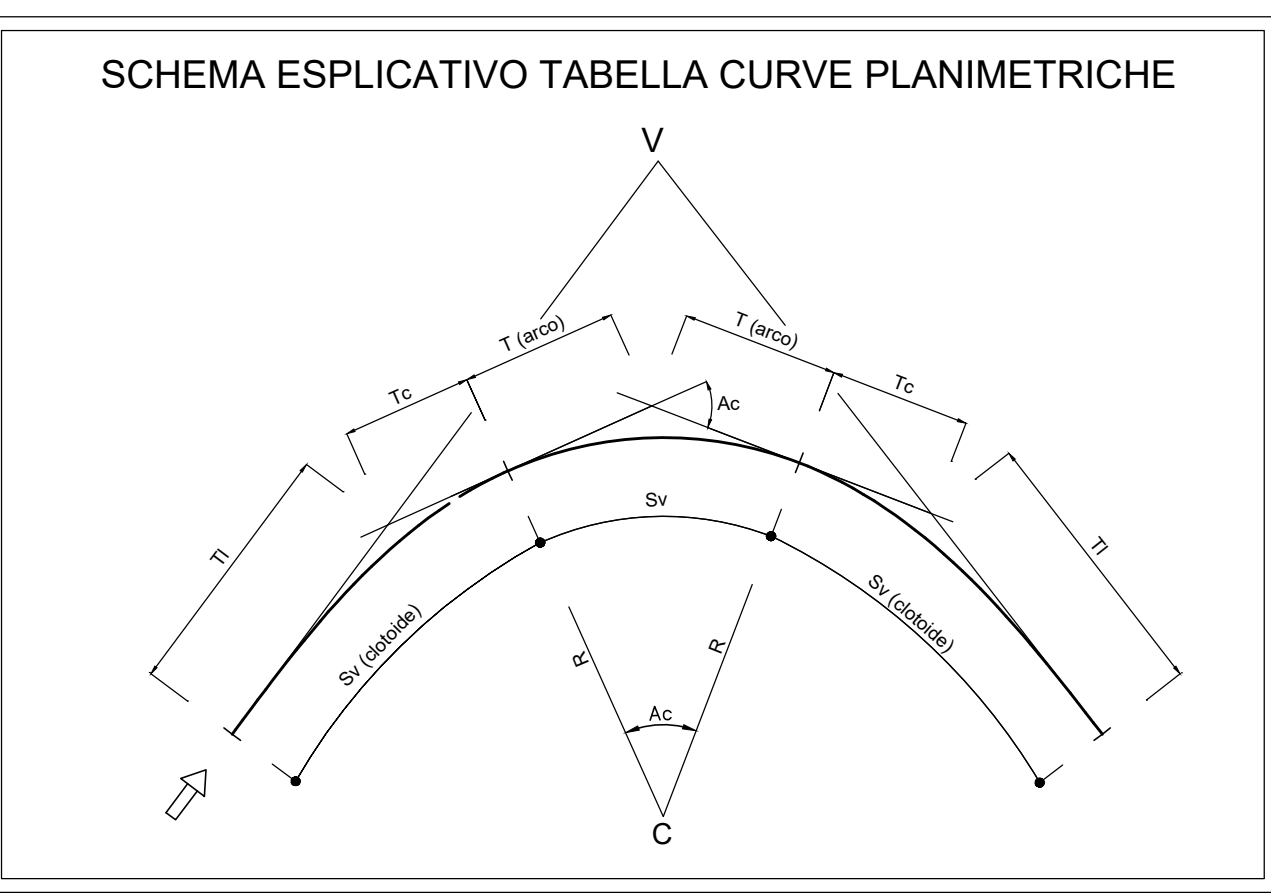
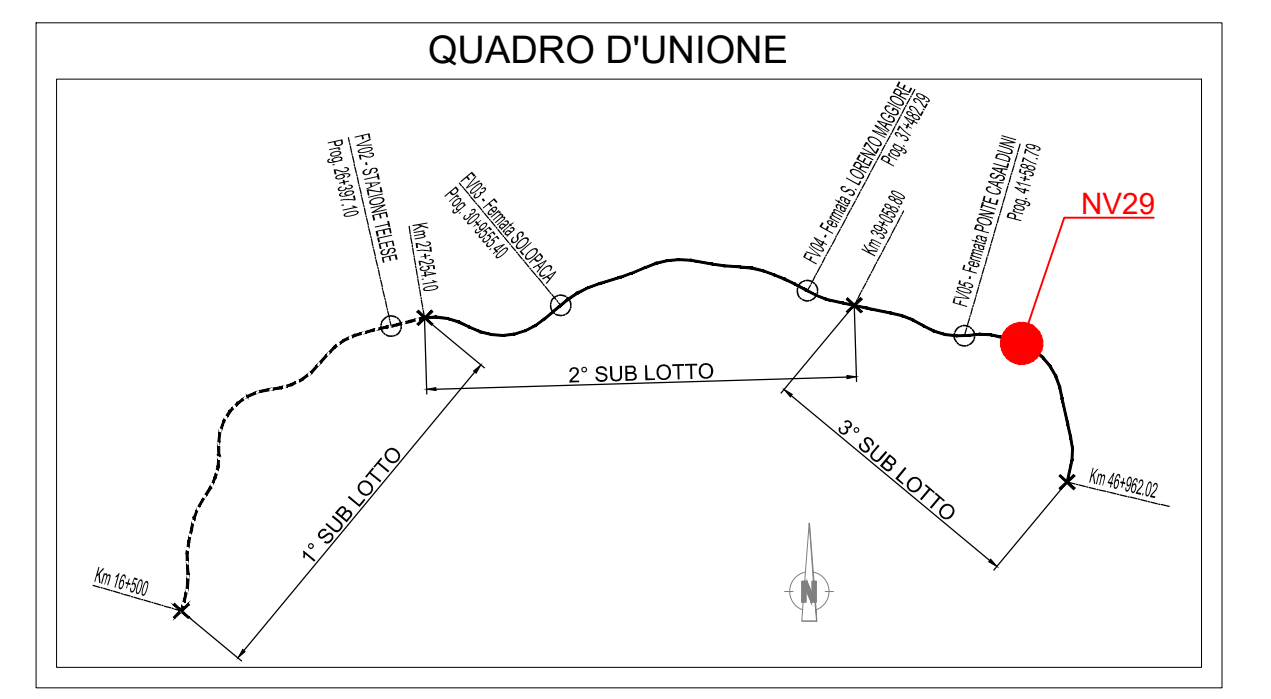


TABELLA CURVE	TABELLA CLOTIDI
C = CENTRO CURVA	A = PARAMETRO DELLA CLOTIDE
V = VERTICE ESTERNO	Sv = LUNGHEZZA DELLA CLOTIDE
R = RAGGIO DI CURVATURA	r = SCOSTAMENTO DELLA CURVA
Az = ANGOLO AL CENTRO	TL = TANGENTE LUNGA
T = TANGENTE	TK = TANGENTE CORTA
Sv = SVILUPPO SETTORE CIRCOLARE	

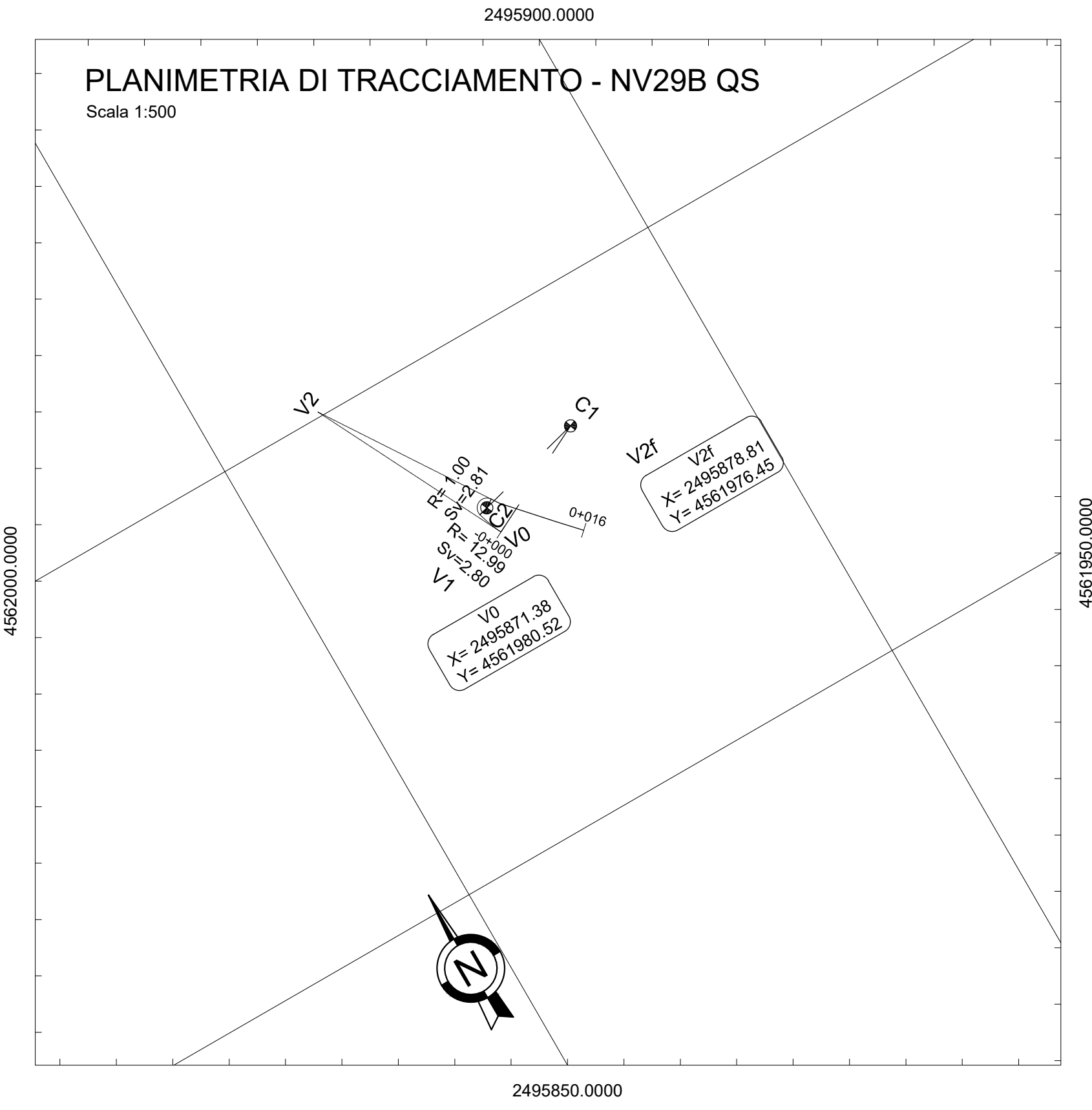
**TABELLA RETTIFILI**

Lrett	Lunghezza
Az	Azimet



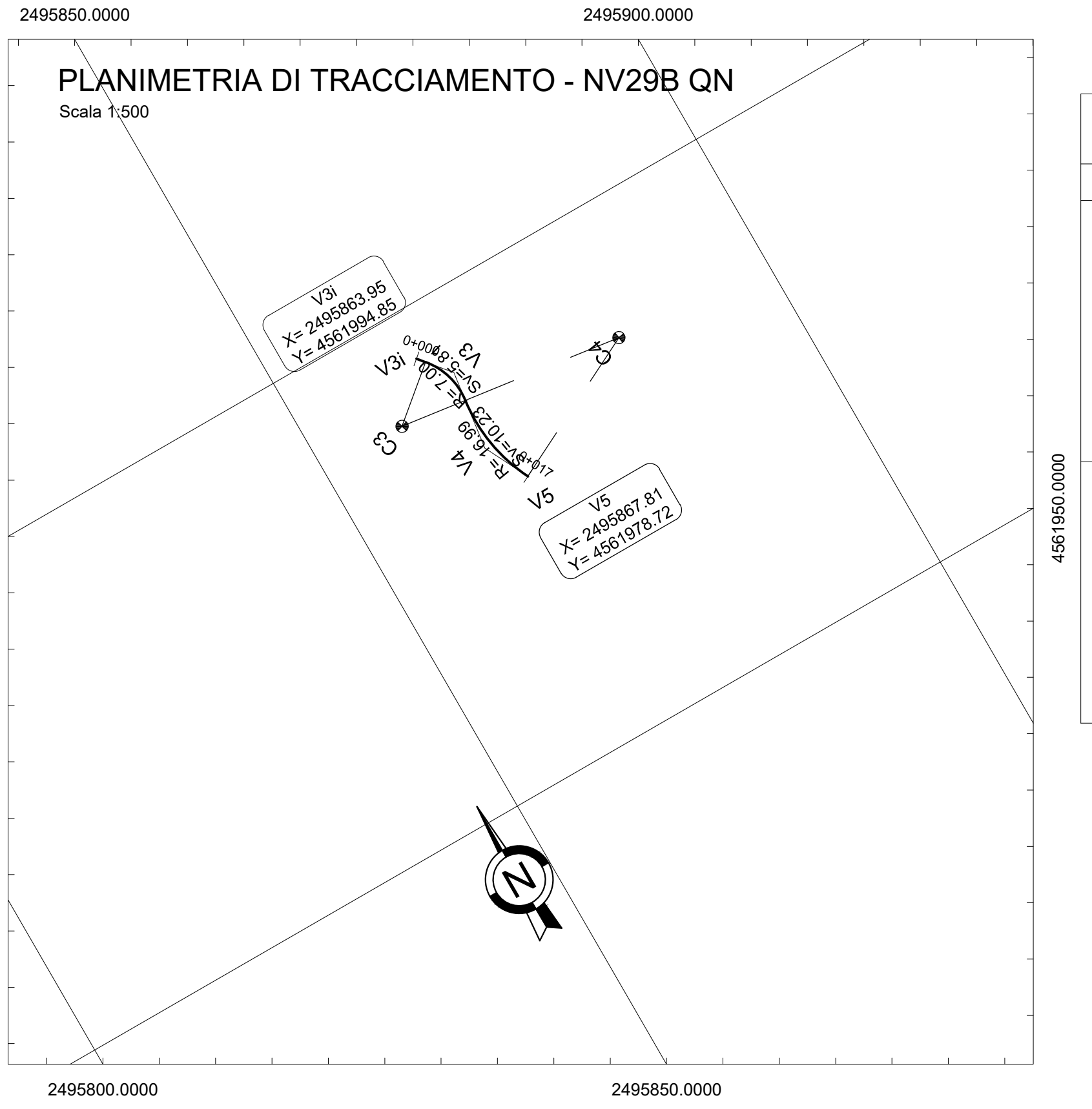
**DATI DI TRACCIAMENTO NV29B**

L1	Xi=2495879.50 m Yi=4561986.93 m Xf=2495871.26 m Yf=4561977.02 m
C1	C1 X= 2495882.99 m Y= 4561986.36 m V1 X= 2495885.60 m Y= 4561984.12 m R= 14.99 m Ac= 69.317784g T= 9.09 m Sv= 16.34 m
L2	Xi=2495869.28 m Yi=4561992.43 m Xf=2495869.63 m Yf=4561993.24 m



**DATI DI TRACCIAMENTO NV29B QS**

C1	C1 X= 2495882.99 m Y= 4561986.36 m V1 X= 2495879.75 m Y= 4561981.77 m R= 12.99 m Ac= 13.726952g T= 1.41 m Sv= 2.80 m
C2	C2 X= 2495871.37 m Y= 4561983.38 m V2 X= 2495888.91 m Y= 4561988.94 m R= 1.00 m Ac= 178.972594g T= 8.00 m Sv= 2.81 m



**DATI DI TRACCIAMENTO NV29B QN**

C3	C3 X= 2495882.21 m Y= 4561989.60 m V3 X= 2495886.56 m Y= 4561991.71 m R= 7.60 m Ac= 32.864183g T= 3.05 m Sv= 5.81 m
C4	C4 X= 2495882.99 m Y= 4561986.36 m V4 X= 2495885.44 m Y= 4561983.43 m R= 16.99 m Ac= 38.324654g T= 5.28 m Sv= 10.23 m

COMMITTEE: **RFI** RETE FERROVIARIA ITALIANA GRUPPO FERROVIE DELLO STATO ITALIANE

DIREZIONE LAVORI: **ITALFERR** GRUPPO FERROVIE DELLO STATO ITALIANE

APPALTATORE: **TELESE S.c.a.r.l.** Consorzio Edile Socio Costruttivo e Responsabili Edilizia

PROGETTAZIONE: **Ghella**, **ITINERA**, **SALCEF**, **COGET IMPIANTI**

MANDATARIA: **SYSTRA** MANDANTI: **SWS**, **SOTECNI**

**PROGETTO ESECUTIVO**

**ITINERARIO NAPOLI-BARI RADDOPPIO TRATTA CANCELLO - BENEVENTO II LOTTO FUNZIONALE FRASSO TELESINO - VITULANO 2° SUBLOTTO TELESE - SAN LORENZO**

DISEGNO: **VIABILITÀ**

NV29 - ADEGUAMENTO S.P. 106 VIA REVENTA AL KM 43+165 E VIABILITÀ DI ACCESSO ALL'AREA DI SOCCORSO E FABBRICATO TECNOLOGICO AL KM 43+050

PLANIMETRIA DI TRACCIAMENTO

SCALA: 1:500

COMMISSIONE: **IP2R 3.2 E ZZ PB NV.29.0.0.003 A.dwg**