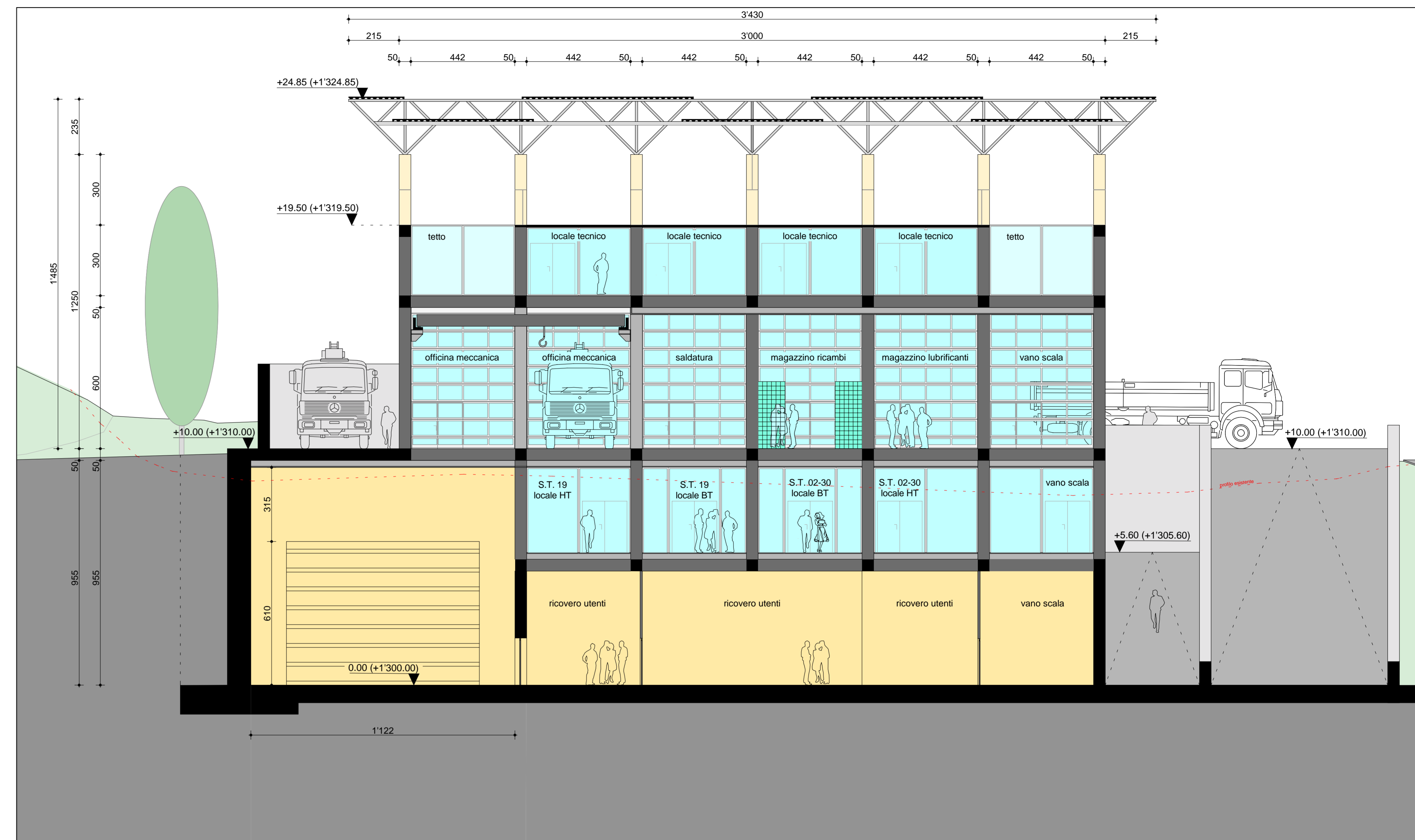


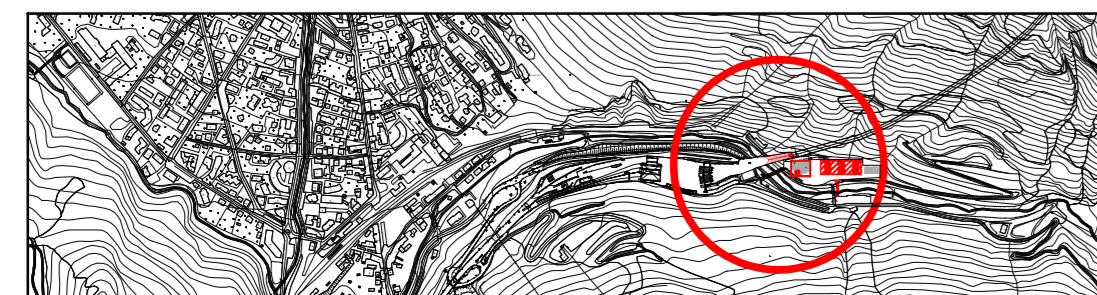
SEZIONE E-E



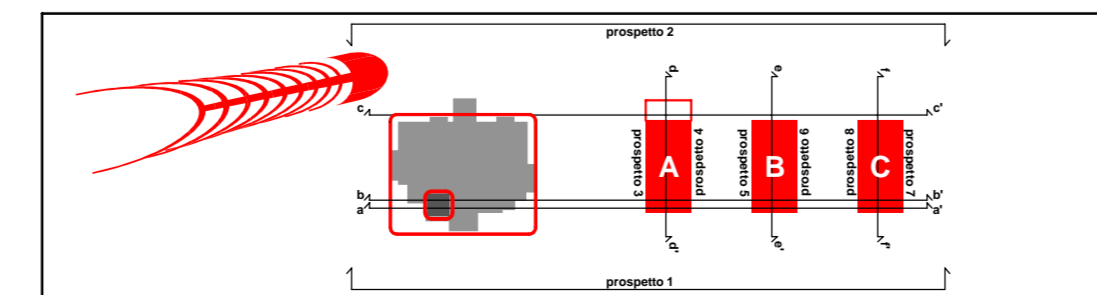
SEZIONE D-D



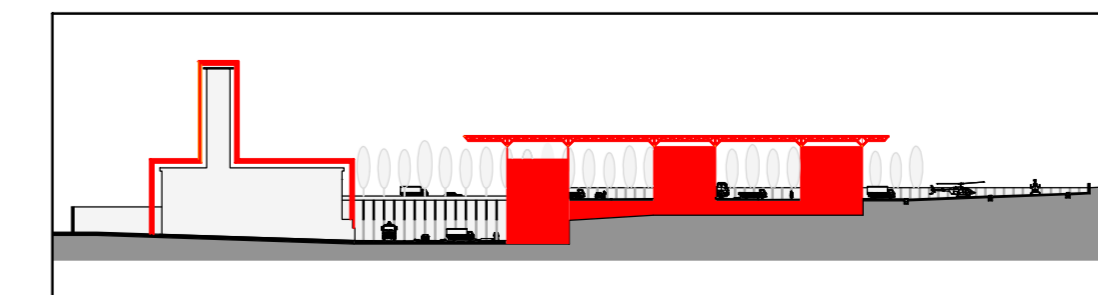
SEZIONE F-F



Comune di Bardonecchia, cartografia di riferimento



riferimento organizzazione corpi, sezioni e prospetti



riferimento organizzazione corpi



oggi



oggi



oggi

<p>Traforo Autostradale del Frejus / Tunnel Routier du Frejus GALLERIA DI SICUREZZA / GALERIE DE SECURITE OPERE ESTERNE LATO ITALIA</p>						
<p>Centro di soccorso, ventilazione e manutenzione (CSVM) Sistemazione centrale di ventilazione esistente Nuovo portale al traforo autostradale PROGETTO DEFINITIVO 2006</p>						
<p>Sezioni trasversali D-D, E-E, F-F del CSVM 1-100</p>						
DATA	DISGNATO	CONSTRUITO	VISTO	PROV. FILE	N. PROGETTO	N. COMP.
17.12.2004	avg/gsz		MO	308.pdf	6145.2-P-308	A
Formato:	60x126 cm	Scale:	1:200	N. L.F.:		N. Corn.:
<p>Progettisti: Ing. Andrea Mordasini (Lombardi SA)</p>		<p>Collaboratori specializzati: Arch. Renzo Molina (Molina & Associati)</p>				
<p>Ing. Marco Russo (Lombardi SA)</p>		<p>Dott. Ing. Corrado Trassinò (Sitec s.r.l.)</p>				