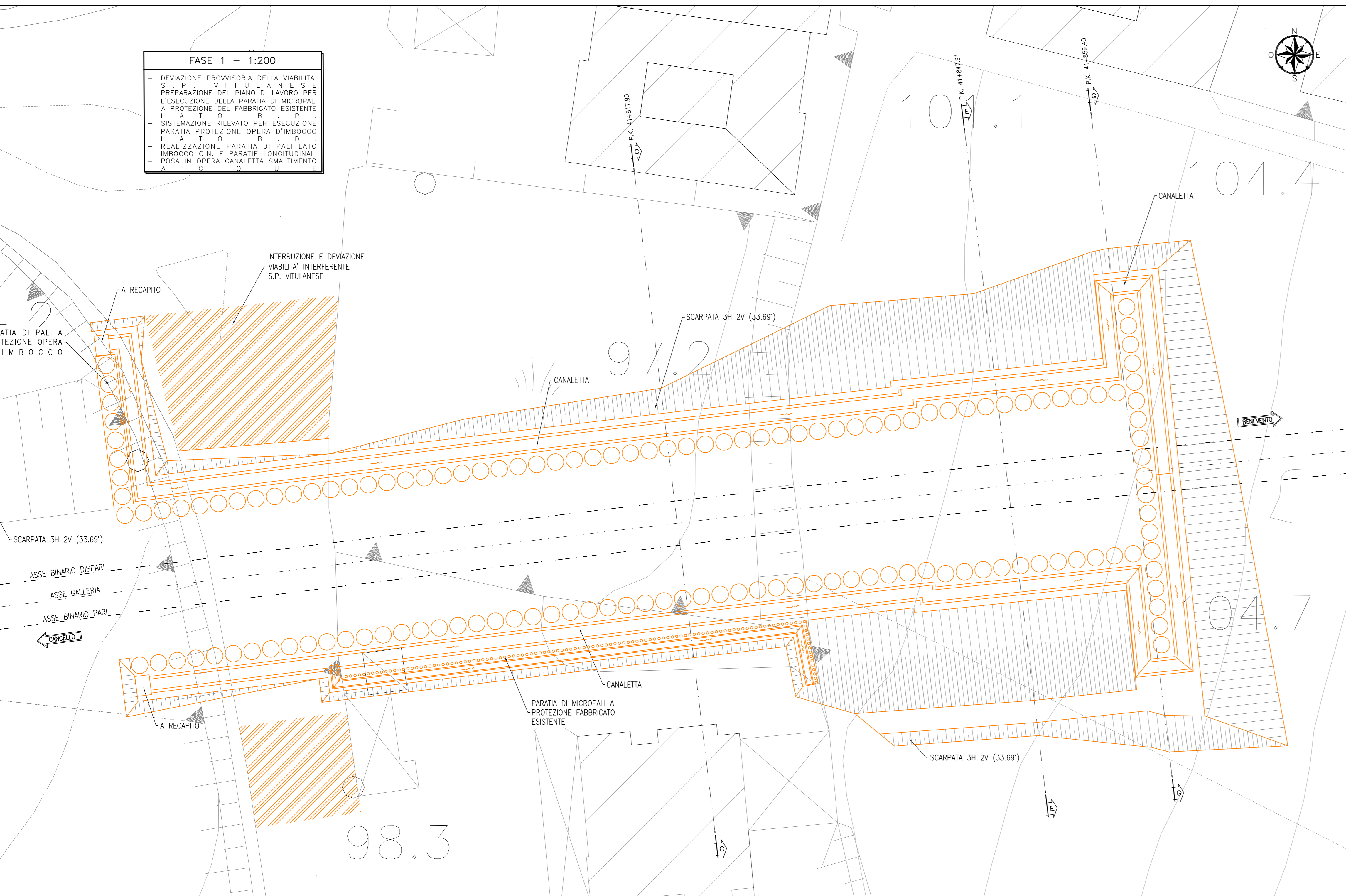
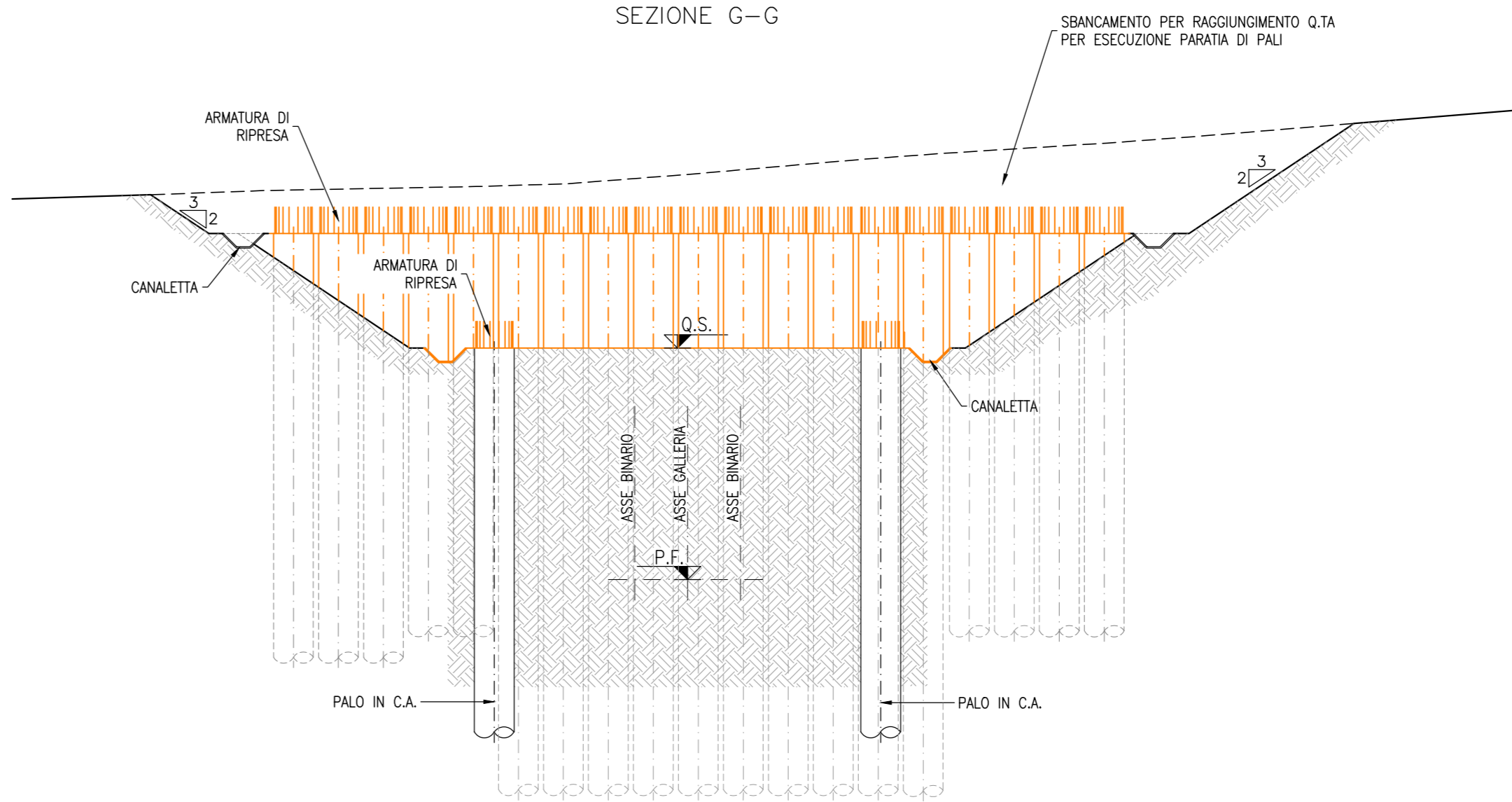


FASE 1 - 1:200

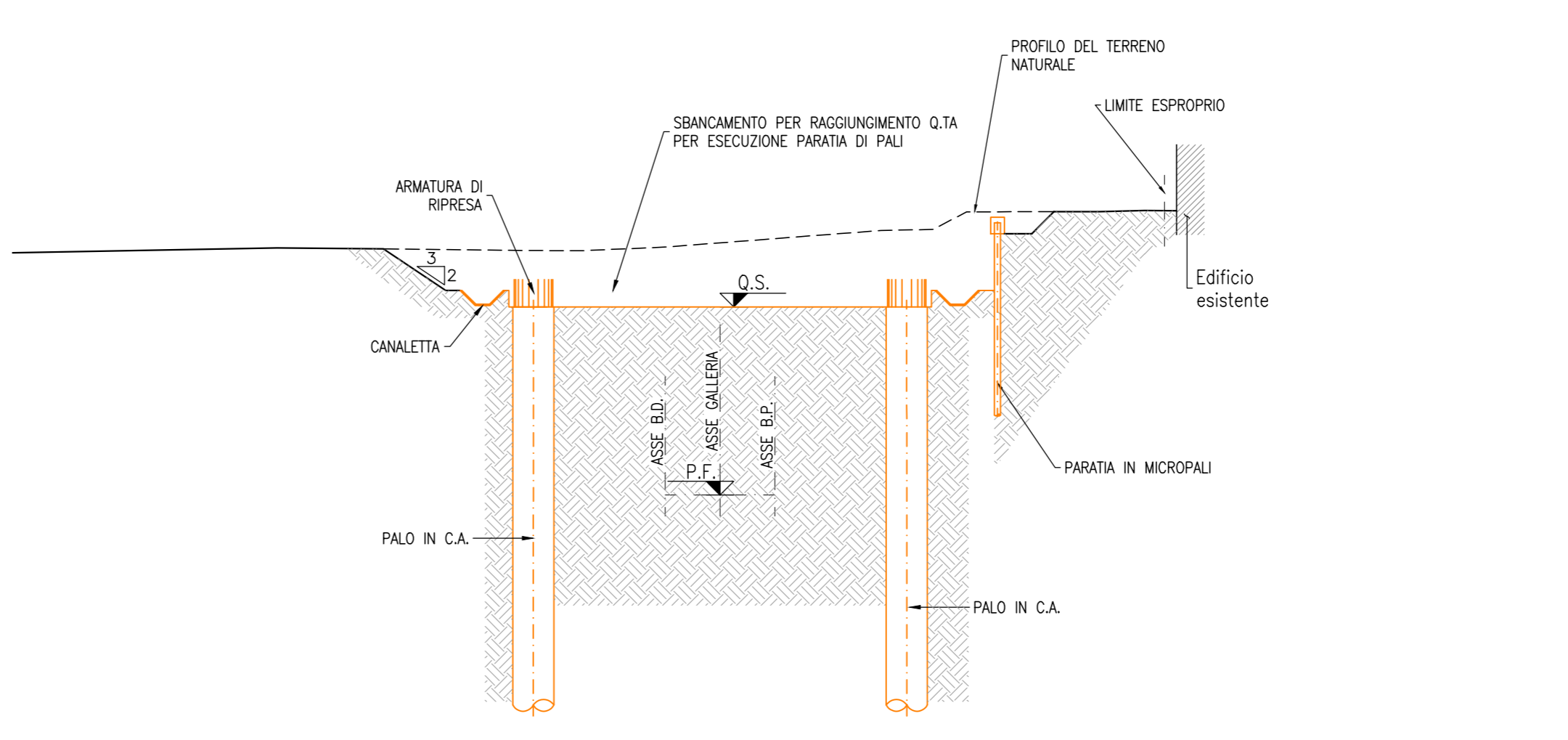
- DEVIAZIONE PROVVISORIA DELLA VIABILITÀ
- PREPARAZIONE DEL PIANO DI LAVORO PER L'ESECUZIONE DELLA PARATA DI MICROPALI A PROTEZIONE DEL FABBRICATO ESISTENTE
- SISTEMAZIONE RILEVATO PER ESECUZIONE PARATA PROTEZIONE OPERA D'IMBOCCO
- REALIZZAZIONE PARATA DI PALI LATO IMBOCCO G.N. E PARATE LONGITUDINALI
- POSA IN OPERA CANALETTA SVALTIMENTO



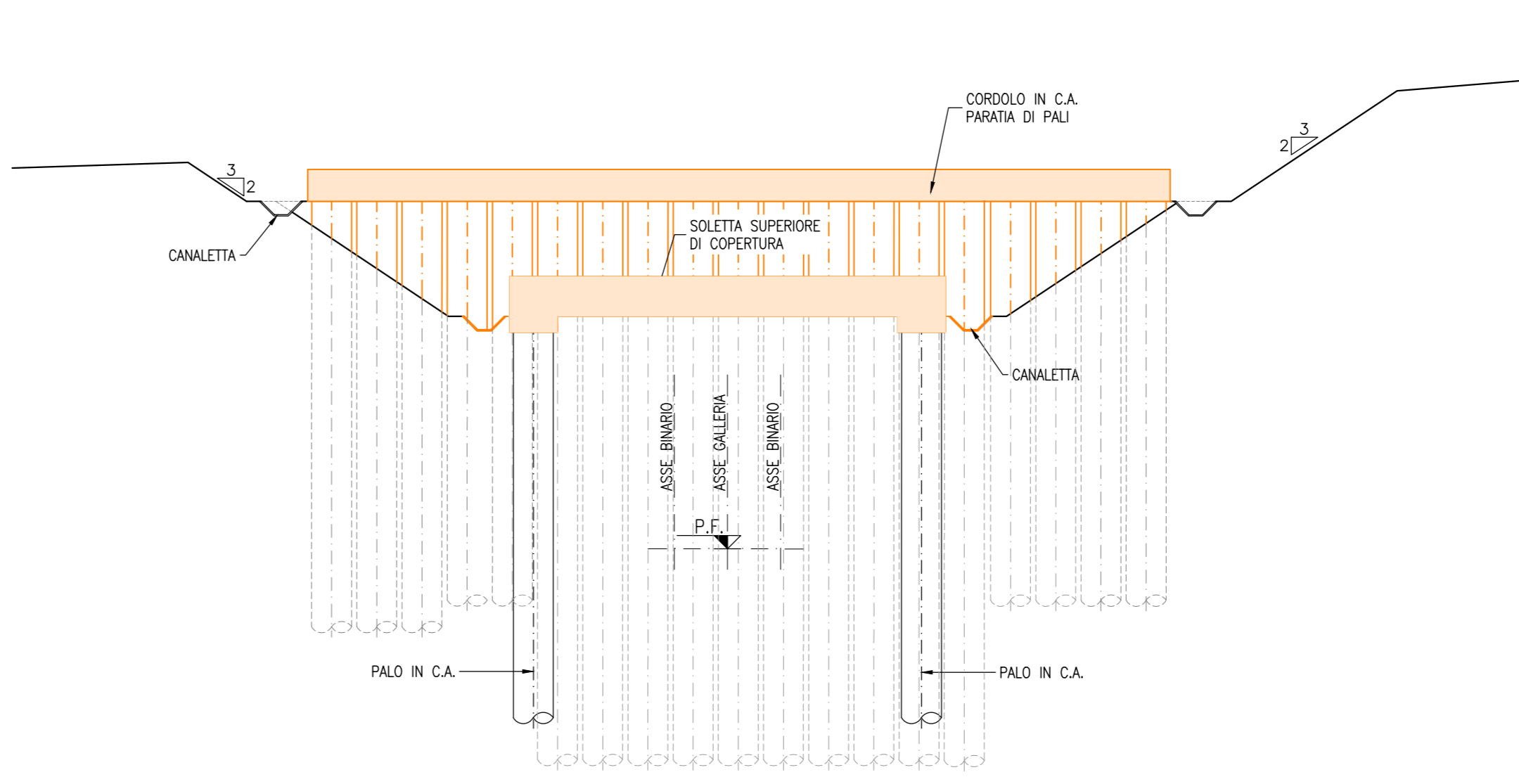
FASE 1
SCALA 1:200
SEZIONE G-G



FASE 1
SCALA 1:200
SEZIONE C-C

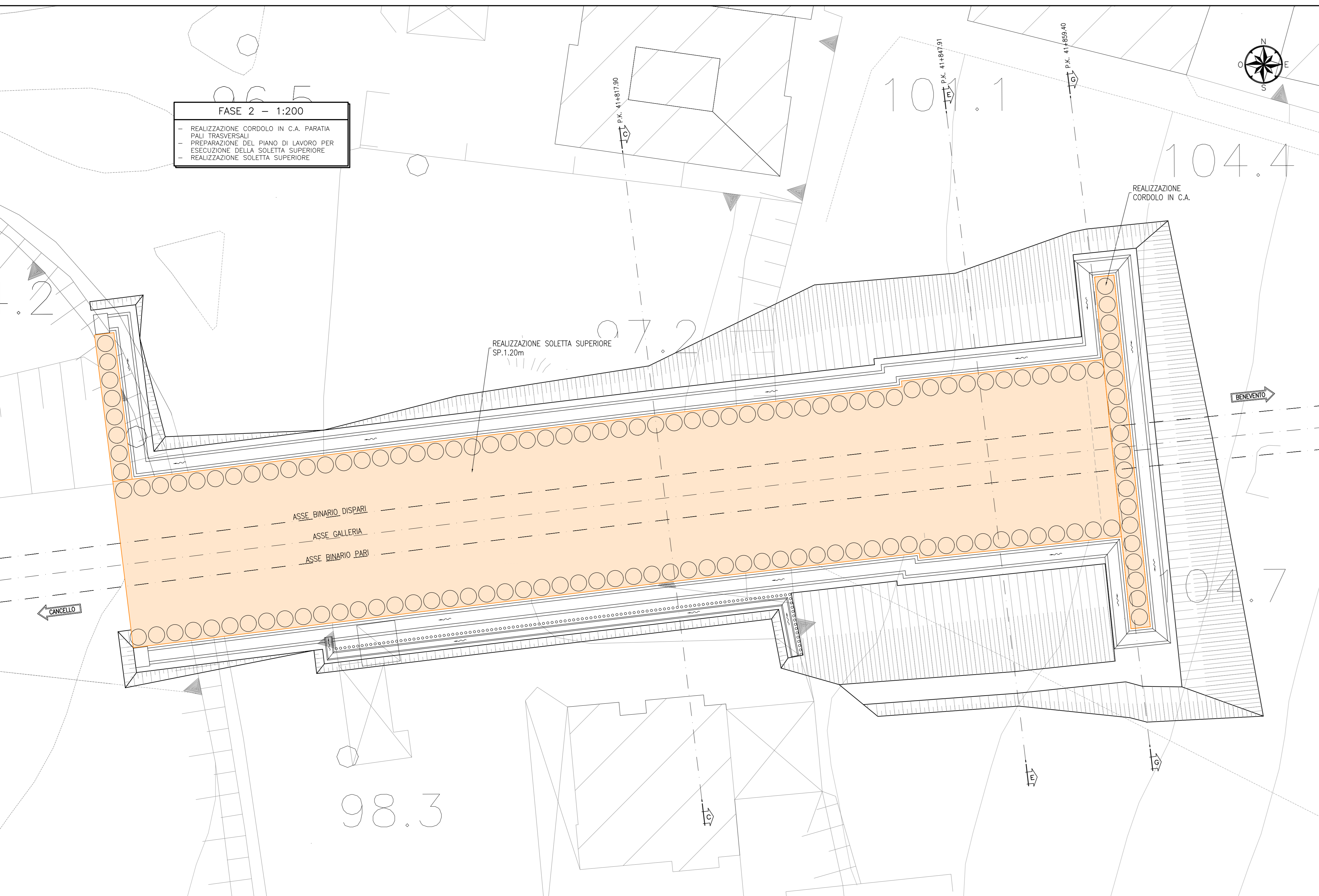


FASE 2
SCALA 1:200
SEZIONE G-G

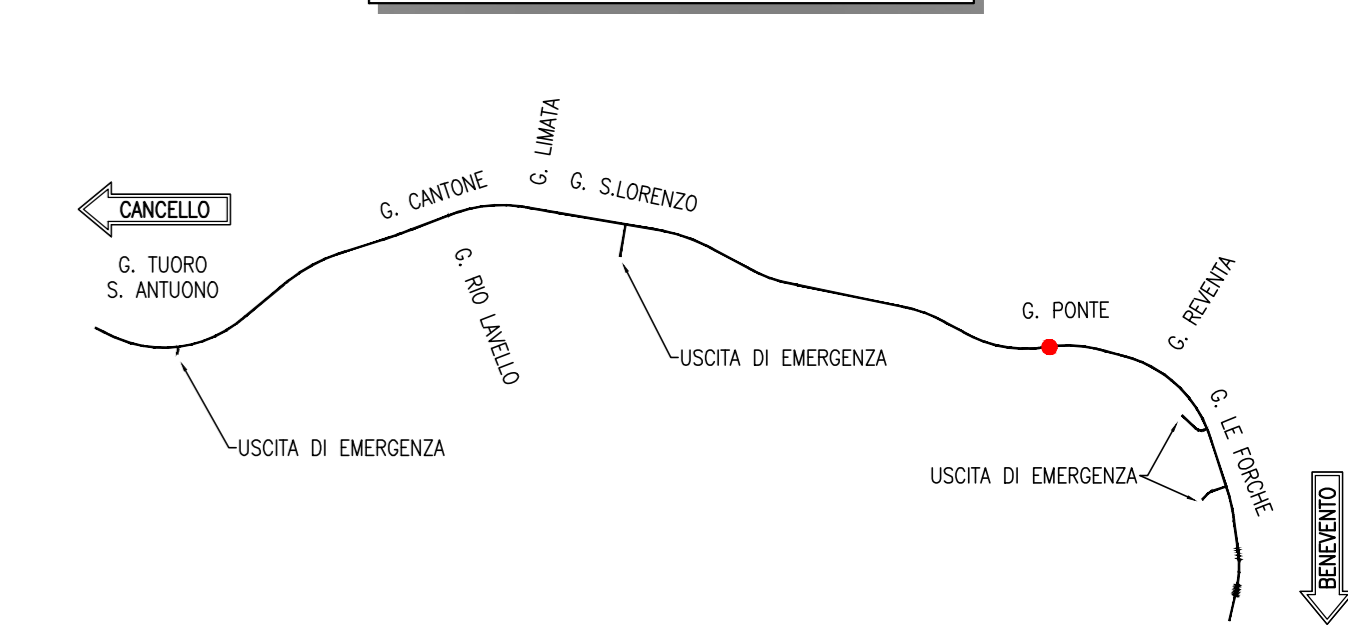


FASE 2 - 1:200

- REALIZZAZIONE CORDOLO IN C.A. PARATA PALI TRASVERSALI
- PREPARAZIONE DEL PIANO DI LAVORO PER ESECUZIONE DELLA SOLETTA SUPERIORE
- REALIZZAZIONE SOLETTA SUPERIORE



KEY PLAN
SCALA 1:100000



COMMITTENTE: **RFI** RETE FERROVIARIA ITALIANA GRUPPO FERROVIE DELLO STATO ITALIANE

DIREZIONE LAVORI: **ITALFERR** GRUPPO FERROVIE DELLO STATO ITALIANE

APPALTATORE: **TELESE S.p.A.** Consorzio Ferrovie Società Consortile a Scoperta Limitata

PROGETTAZIONE: **Ghella** **ITINERA** **SALCEF** **COGET IMPIANTI**

MANDATARIA: **SYSTRA** **SWS** **SOTECNI**

IL DIRETTORE DELLA PROGETTAZIONE: **Ing. L. LAZZARO**

PROGETTO ESECUTIVO

ITINERARIO NAPOLI-BARI
RADDOPPIO TRATTA CANCELLO - BENEVENTO
II LOTTO FUNZIONALE FRASSO TELESINO - VITULANO
3° SUBLOTTO SAN LORENZO - VITULANO

DISEGNO
GALLERIA ARTIFICIALE E IMBOCCO GN
GA12 - GALLERIA PONTE - IMBOCCO LATO NAPOLI
Fasi costruttive - Tav. 1 di 2

APPALTATORE IL DIRETTORE TECNICO Ing. M. ESPRONE	SCALA: 1:200
COMMESSA LOTTO FASE ENTE TIPO DOC. OPERA/DISCIPLINA PROG. REV.	
1 F 2 R 3 2 E Z Z P Z GA12000 001 A	
Rev. Descrizione Redatto Data Verificato Data Approvato Data	
A emissione P. SGG/EL L. ALBERTO 26/10/2021 M. ALTO 30/10/2021	

File: IF2R.3.2.E.ZZ.PZ.GA.12.0.0.001.dwg n. Elab.