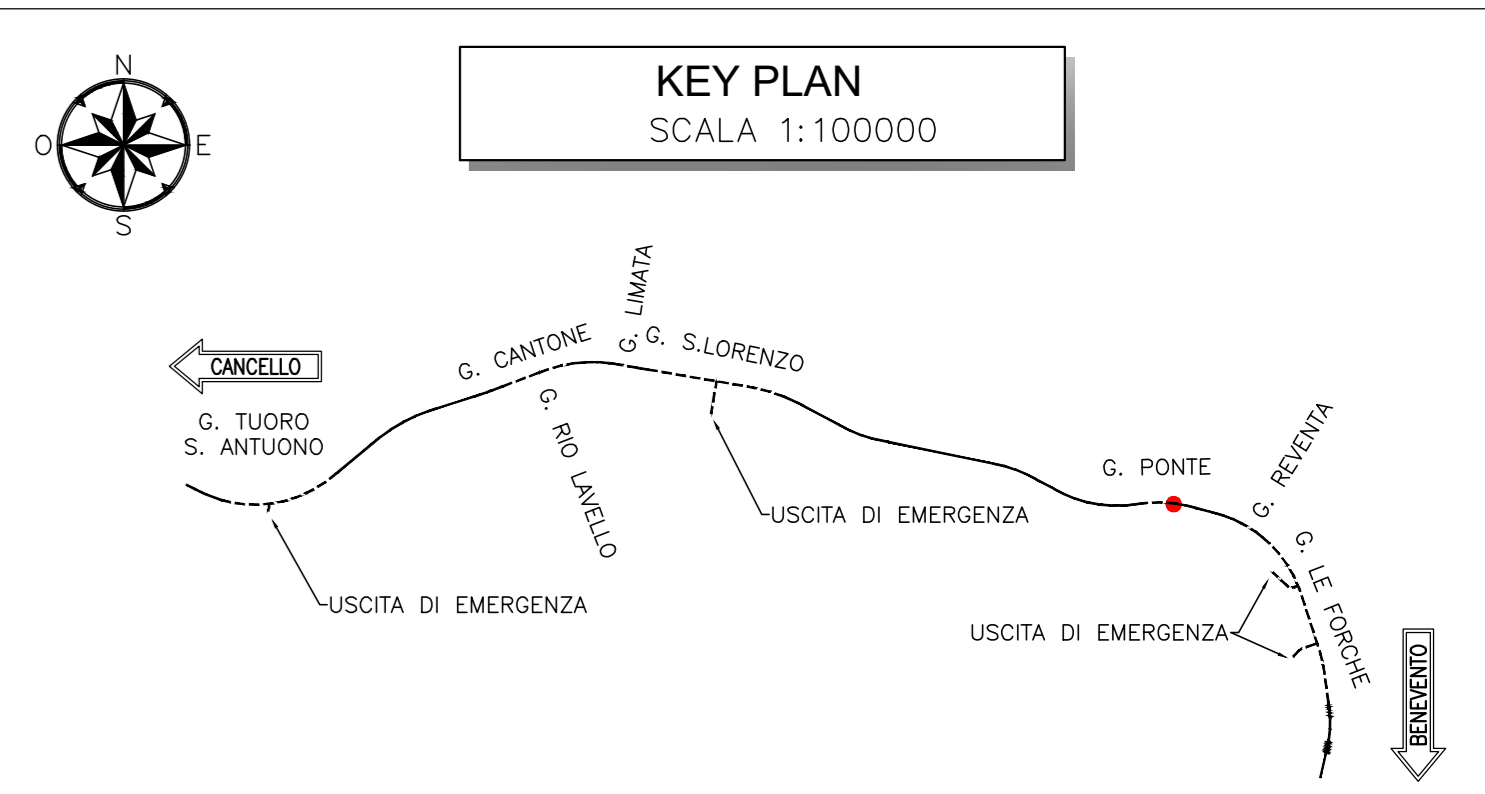
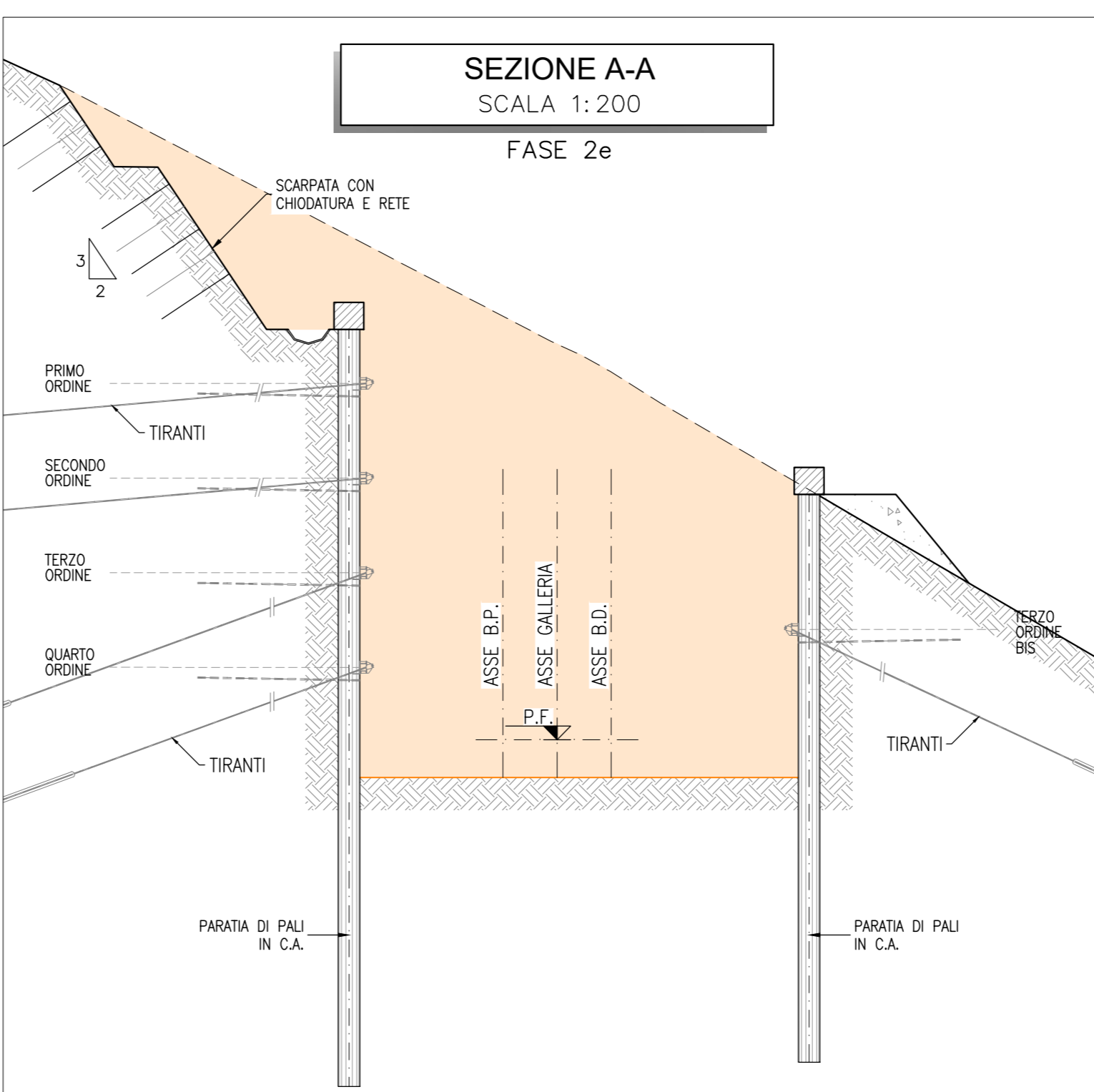
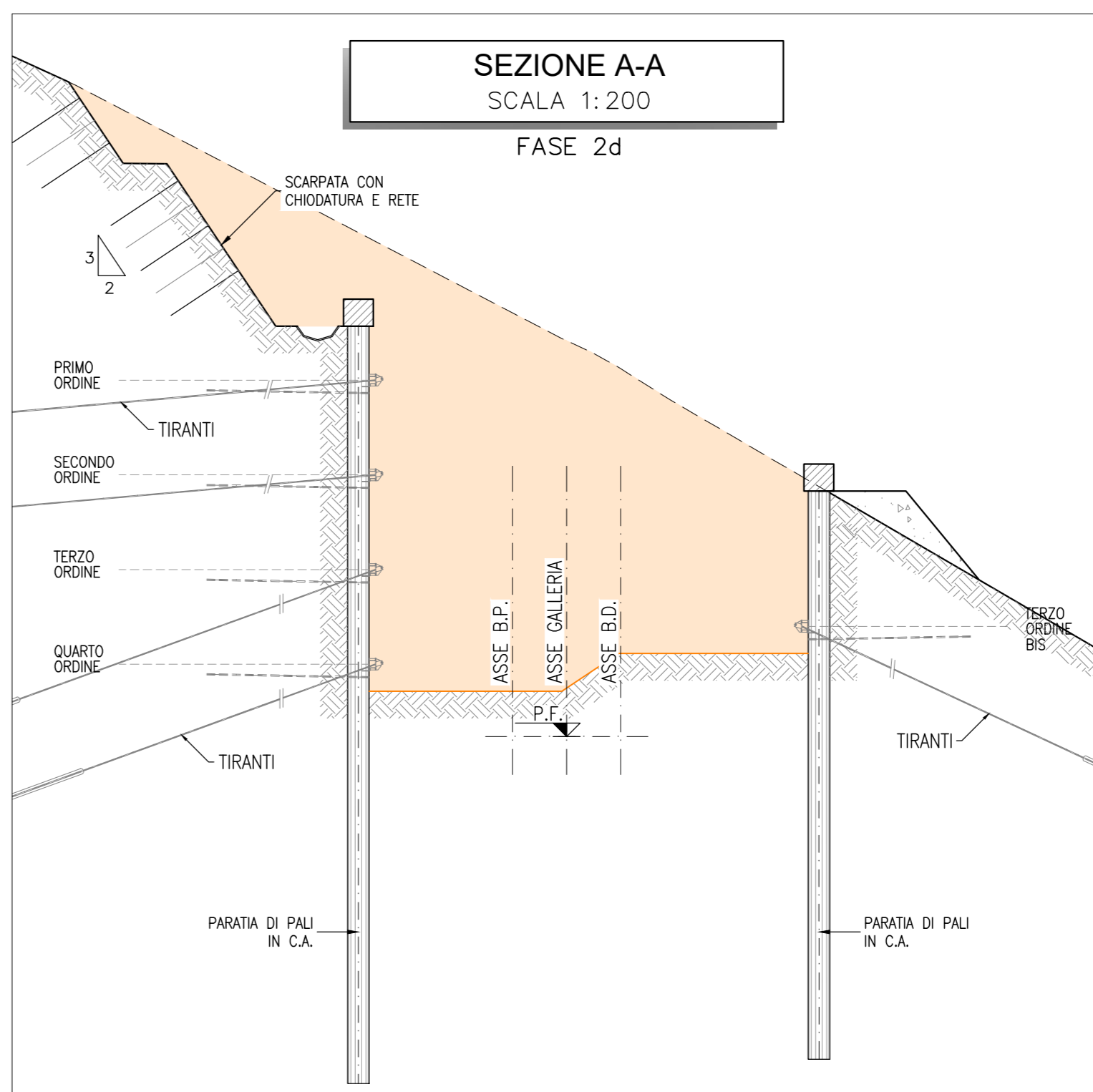
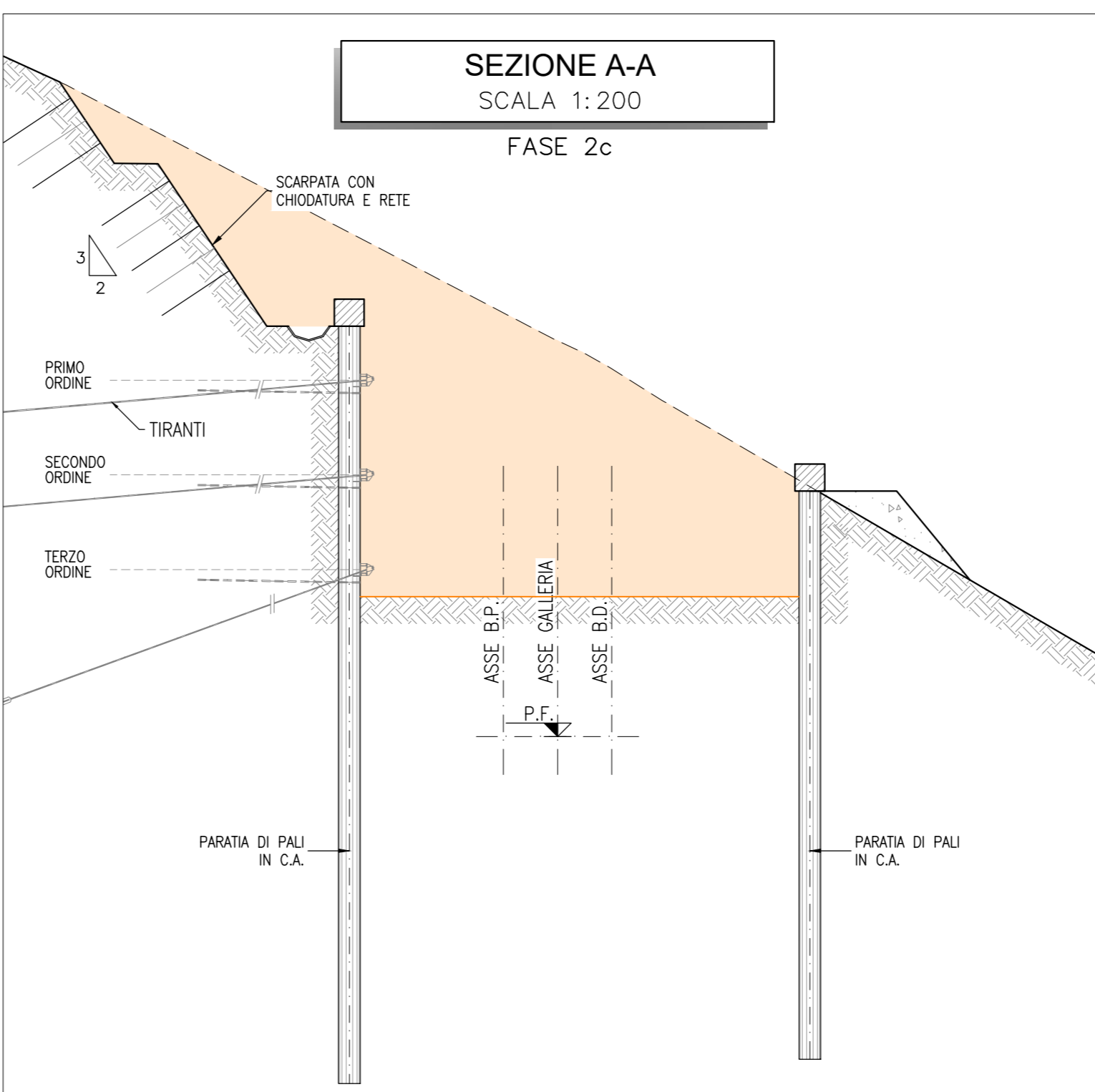
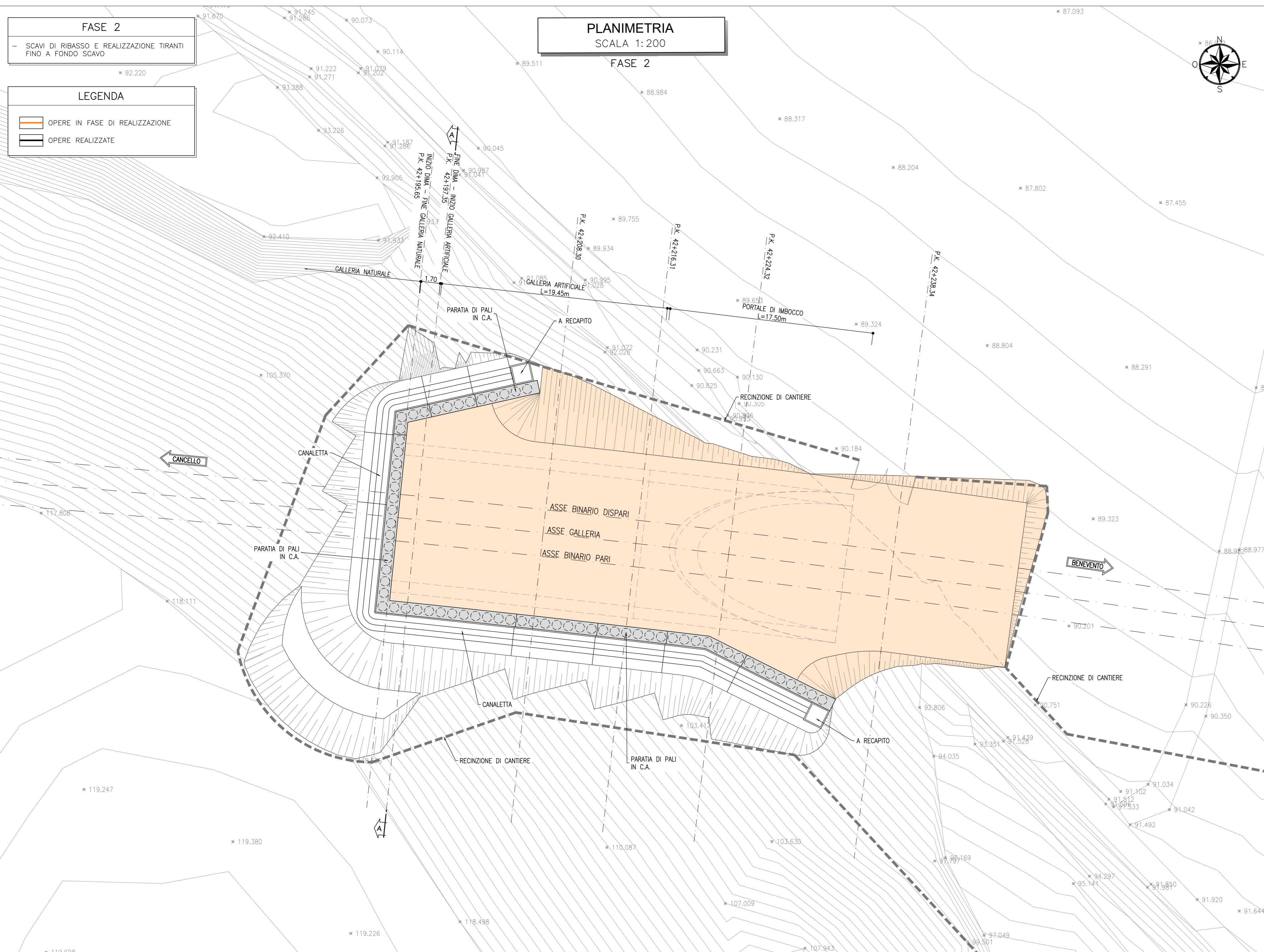


**NOTE**

- EVENTUALI DIFFERENZE TRA LE MISURE TOTALI E LE SOMMATORIE DELLE MISURE PARZIALI SONO DOVUTE AGLI ARROTONDAMENTI AUTOMATICI DI AUTOCAD
- PER LE CARATTERISTICHE DEI MATERIALI SI RIMANDA ALL'ELABORATO IP2R.3.2.E.ZZ.SP.GA.13.0.0.001



**COMMITTENTE:** RFI - RETE FERROVIARIA ITALIANA - GRUPPO FERROVIE DELLO STATO ITALIANE

**DIREZIONE LAVORI:** ITALFERR - GRUPPO FERROVIE DELLO STATO ITALIANE

**APPALTATORE:** TELESE S.p.A. s.r.l. - Consorzio Edile Società Consorzio a Scoperta Limitata

**PROGETTAZIONE:** Ghella, ITINERA, SALCEF, COGET IMPIANTI

**MANDATARIA:** SYSTRA

**MANDANTI:** SWS, SOTECNI

**IL DIRETTORE DELLA PROGETTAZIONE:** Ing. M. L. LAVORO

**PROGETTO ESECUTIVO**

**ITINERARIO NAPOLI-BARI RADDOPPIO TRATTA CANCELLO - BENEVENTO II LOTTO FUNZIONALE FRASSO TELESINO - VITULANO 3° SUBLOTTO SAN LORENZO - VITULANO**

**DISEGNO**

**GALLERIA ARTIFICIALE E IMBOCCHI GN**

**Schema delle fasi esecutive Tav. 1 di 2**

Rev.	Descrizione	Redatto	Data	Verificato	Data	Approvato	Data
A	EMISSIONE	S. BARBERO	26/10/2021	L. RIZETTO	30/10/2021	M. ALZI	30/10/2021

SCALA: 1:200

COMMESSA: 1 F 2 R 3 2 E 2 Z P Z GA 13 0 0 0 0 0 1 A

FILE: IP2R.3.2.E.ZZ.PZ.GA.13.0.0.001 A.dwg