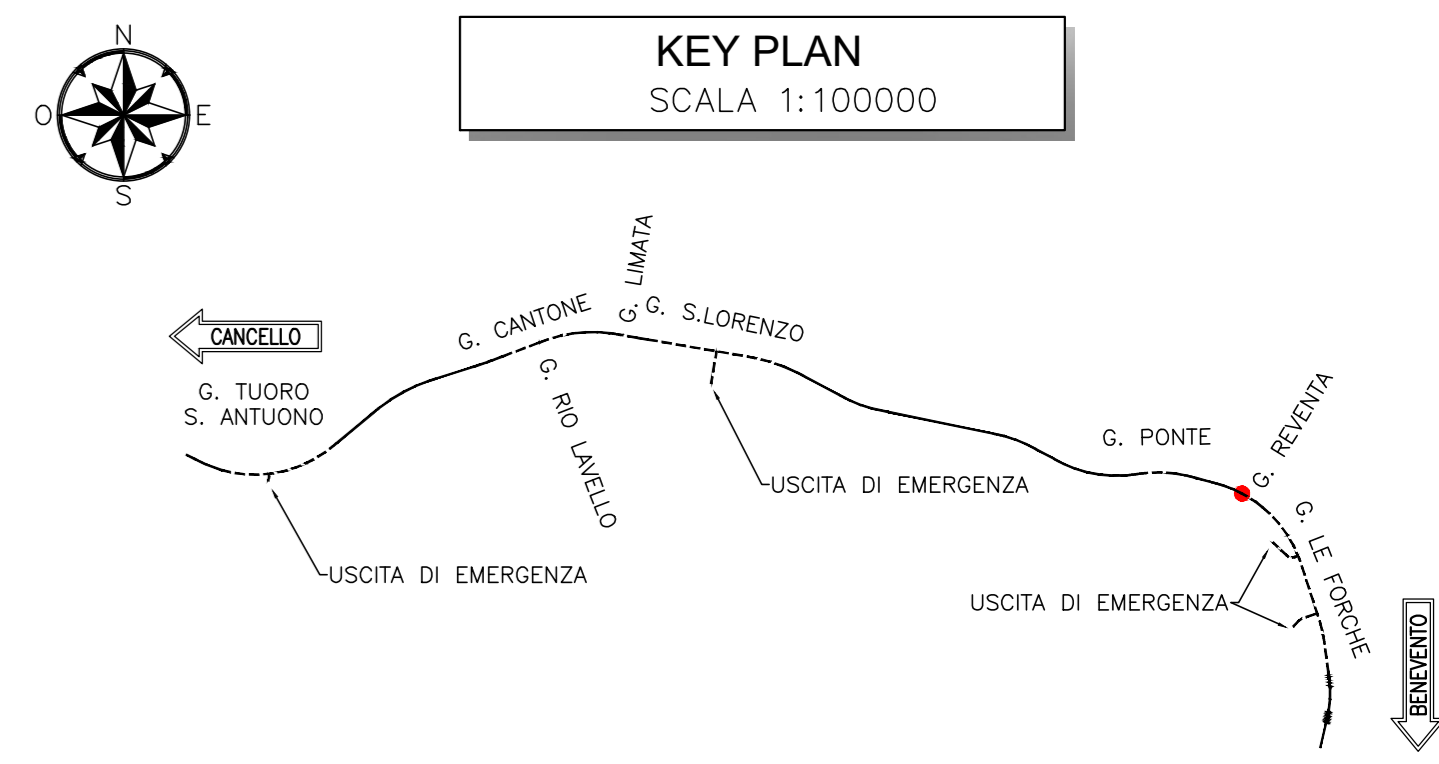
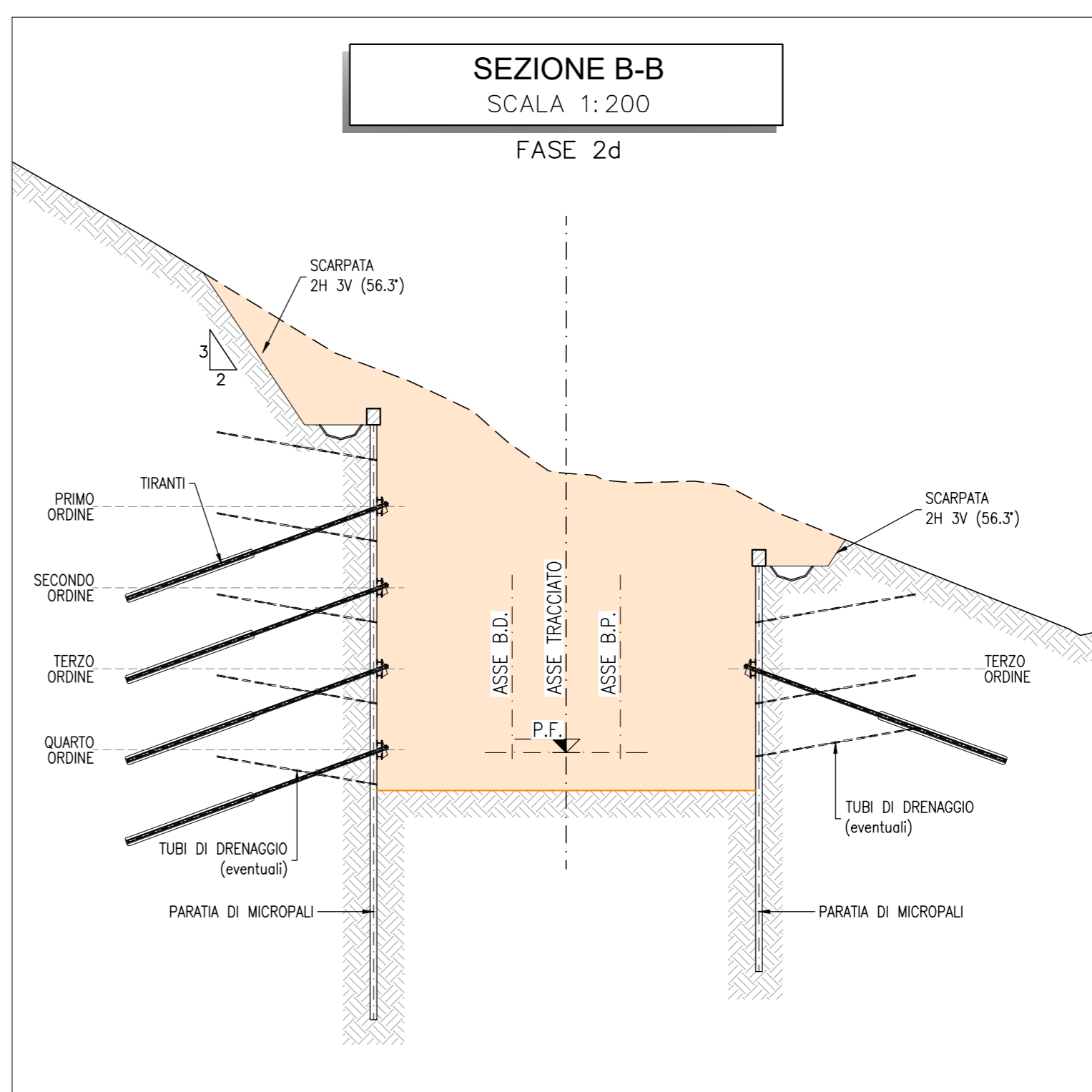
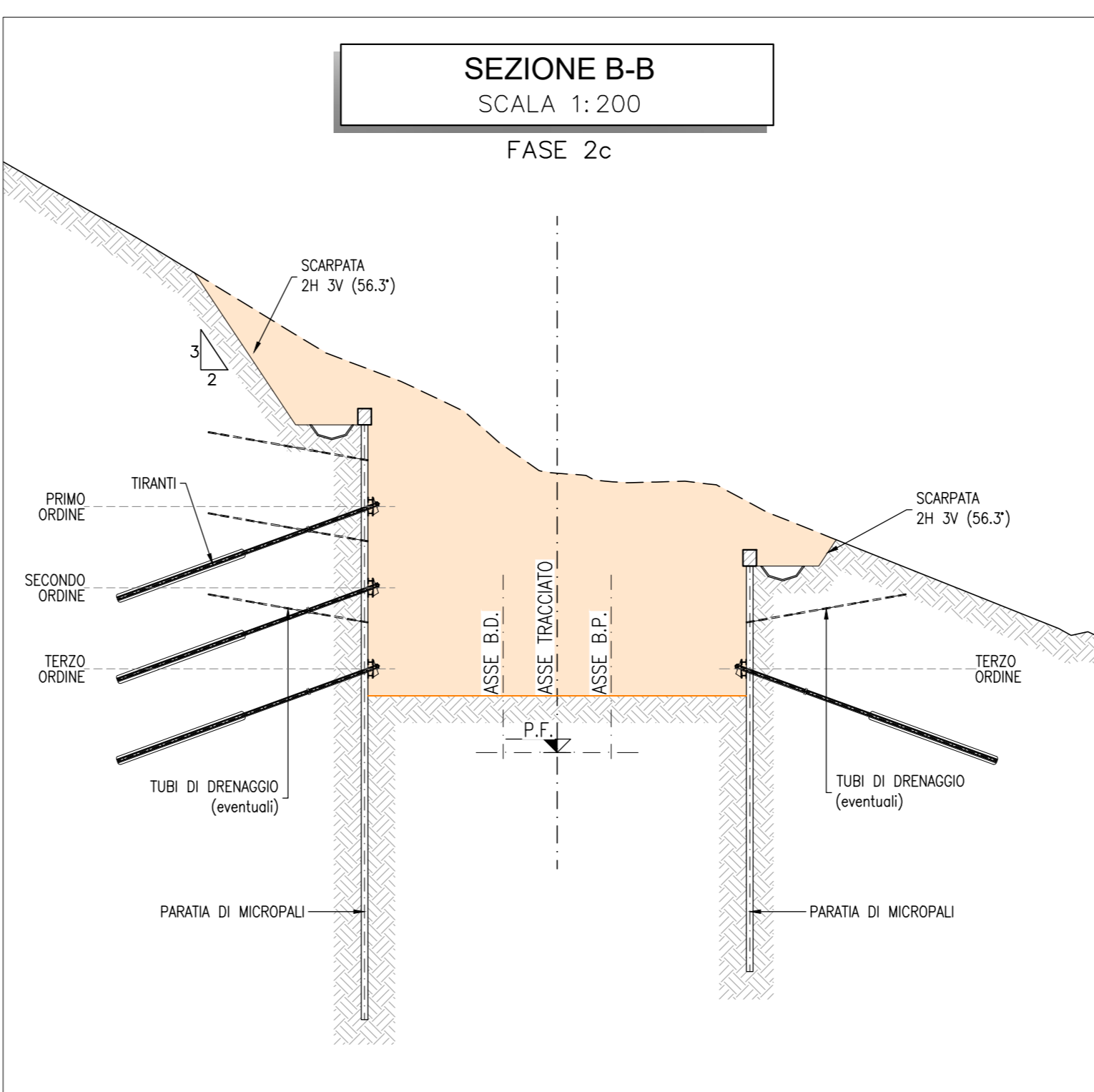
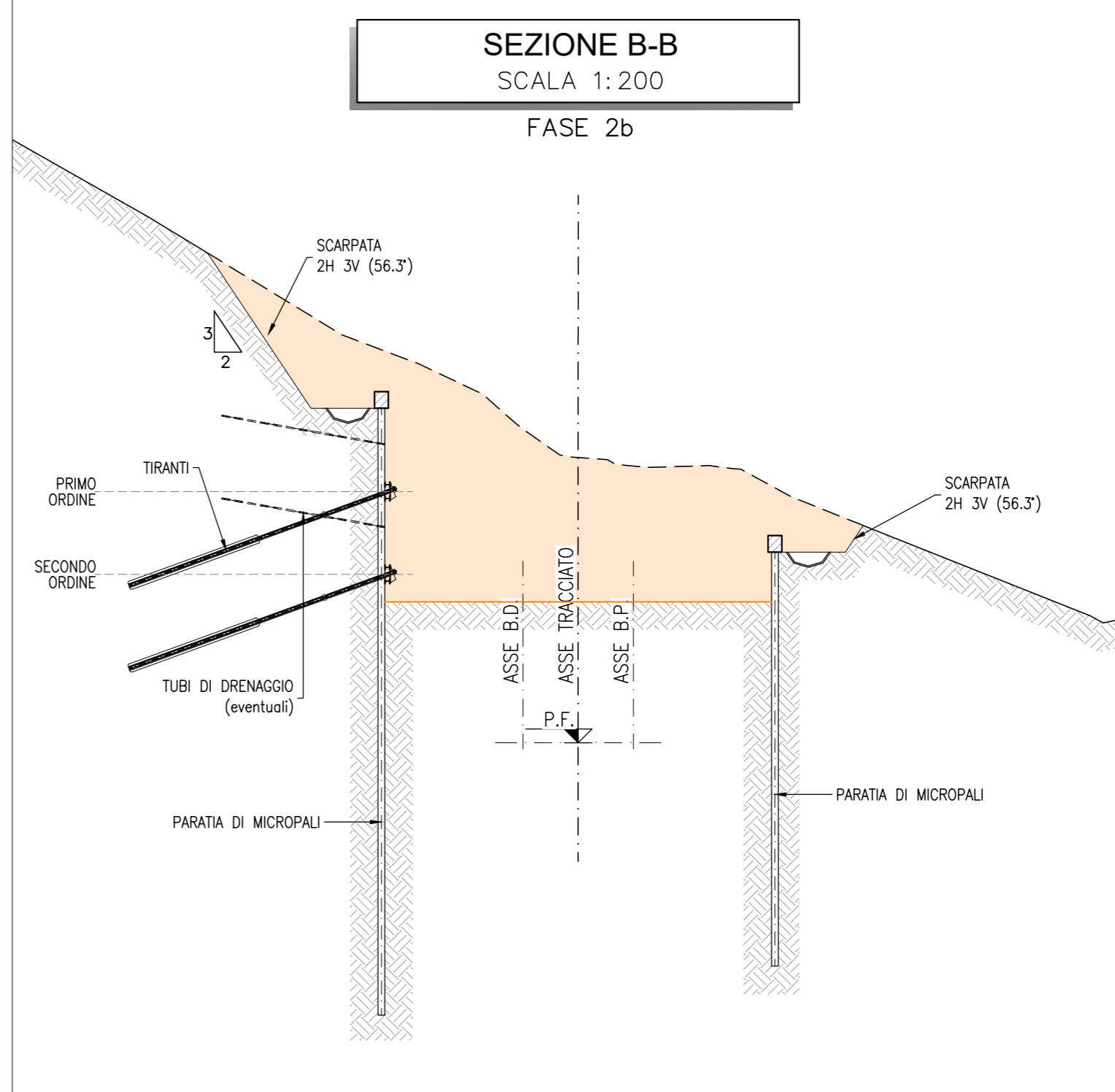
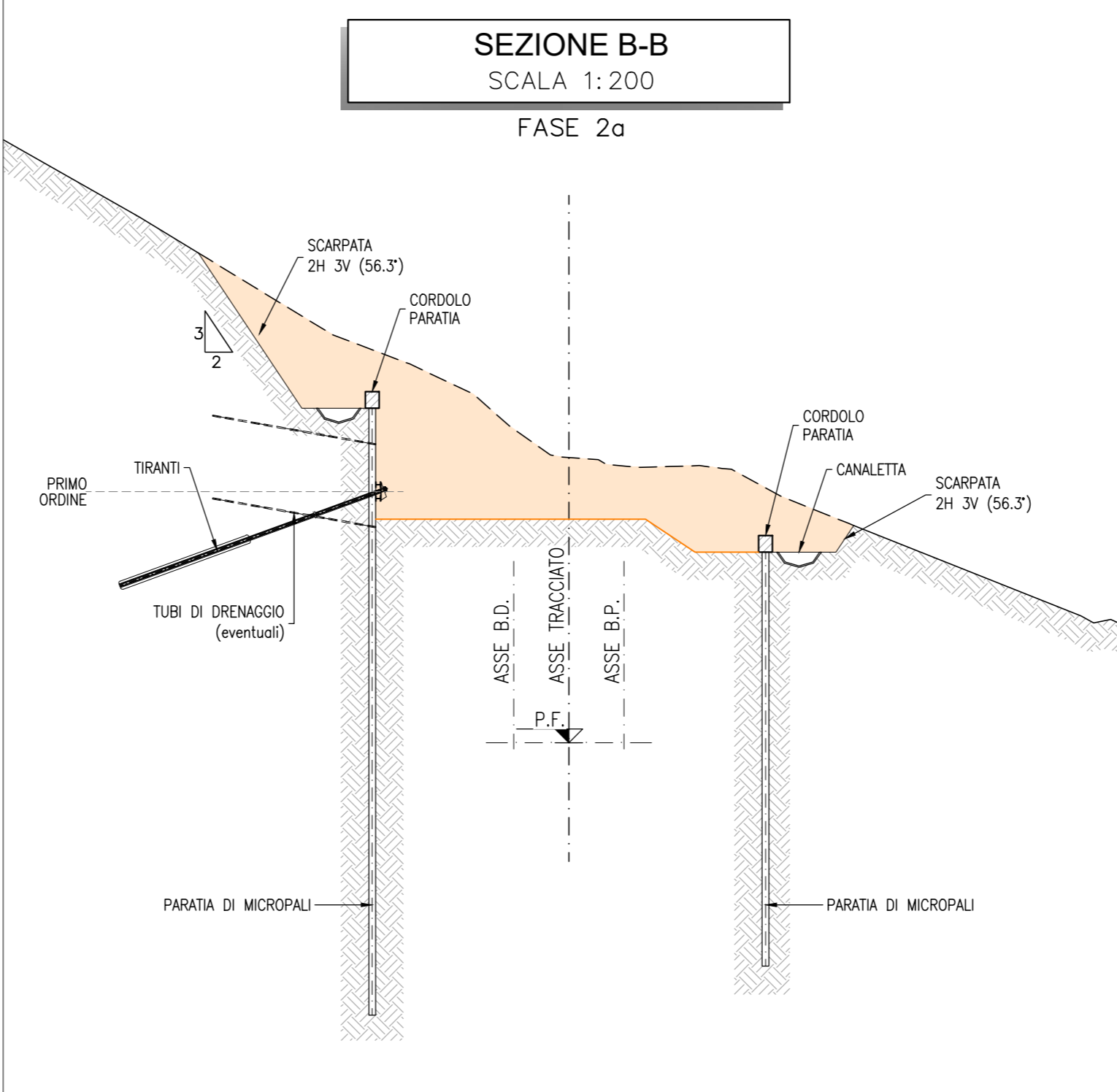
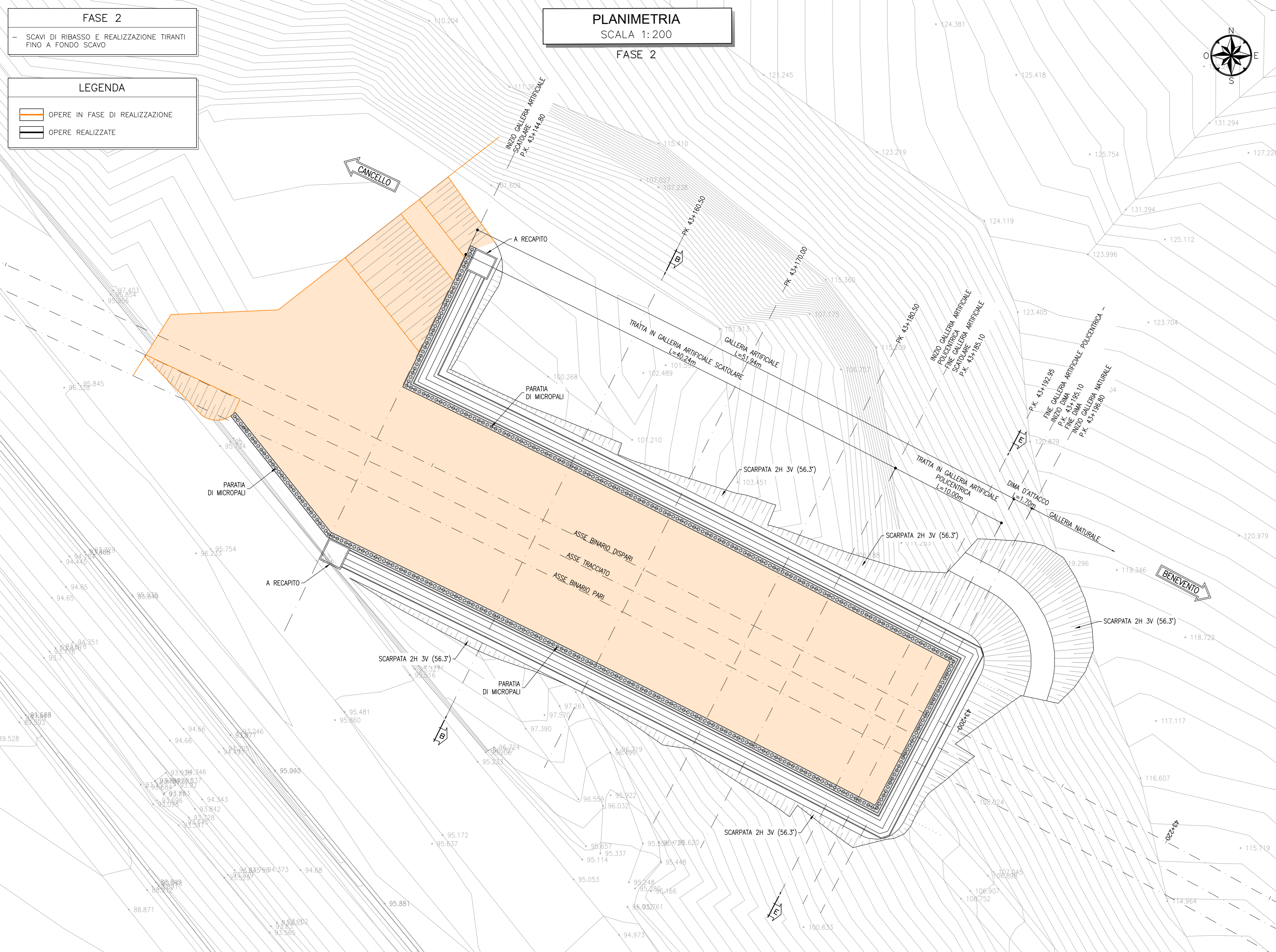


NOTE

- EVENTUALI DIFFERENZE TRA LE MISURE TOTALI E LE SOMMATORIE DELLE MISURE PARZIALI SONO DOVUTE AGLI ARROTONDAMENTI AUTOMATICI DI AUTOCAD
- PER LE CARATTERISTICHE DEI MATERIALI SI RIMANDA ALL'ELABORATO IP2R.3.2.E.ZZ.GA.14.0.0.001



COMMITTENTE: **RFI** RETE FERROVIARIA ITALIANA GRUPPO FERROVIE DELLO STATO ITALIANE

DIREZIONE LAVORI: **ITALFERR** GRUPPO FERROVIE DELLO STATO ITALIANE

APPALTATORE: **TELESE S.p.A.** Consorzio Edile Società Costruttrici e Scoppellotti Limitata

Ghella **ITINERA** **SALCEF** **COGET IMPIANTI**

PROGETTAZIONE: **SYSTRA** **SWS** **SOTECNI**

MANDANTI: **SWS** **SOTECNI**

IL DIRETTORE DELLA PROGETTAZIONE: **Ing. LAURO**

PROGETTO ESECUTIVO

ITINERARIO NAPOLI-BARI RADDOPPIO TRATTA CANCELLO - BEBENEVENTO II LOTTO FUNZIONALE FRASSO TELESINO - VITULANO 3° SUBLOTTO SAN LORENZO - VITULANO

DISEGNO
 GALLERIA ARTIFICIALE E IMBOCCHI GN
 GA14 - GALLERIA REVENTA - IMBOCCO LATO CANCELLO

Schema delle fasi esecutive Tav. 1 di 2

| | | | | | | |
|------------------|-------------|----------------------|----------------|-----------------|------------|-----------|
| APPALTATORE | | IL DIRETTORE TECNICO | | SCALA: | | |
| Ing. M. Esposito | | Ing. M. Esposito | | 1:200 | | |
| COMMESSA | LOTTO | FASE | ENTE TIPO DOC. | OPERADISCIPLINA | PROGR. | REV. |
| IF2R | 32 | E | Z2 | PZ | GA14 | 001 |
| Rev. | Descrizione | Realizzato | Data | Verificato | Data | Approvato |
| A | EMISSIONE | S. BARBERO | 26/03/2021 | L. ALBERTO | 30/03/2021 | M. ALTO |

File: IP2R.3.2.E.ZZ.PZ.GA.14.0.0.001 A.dwg n. Elab.