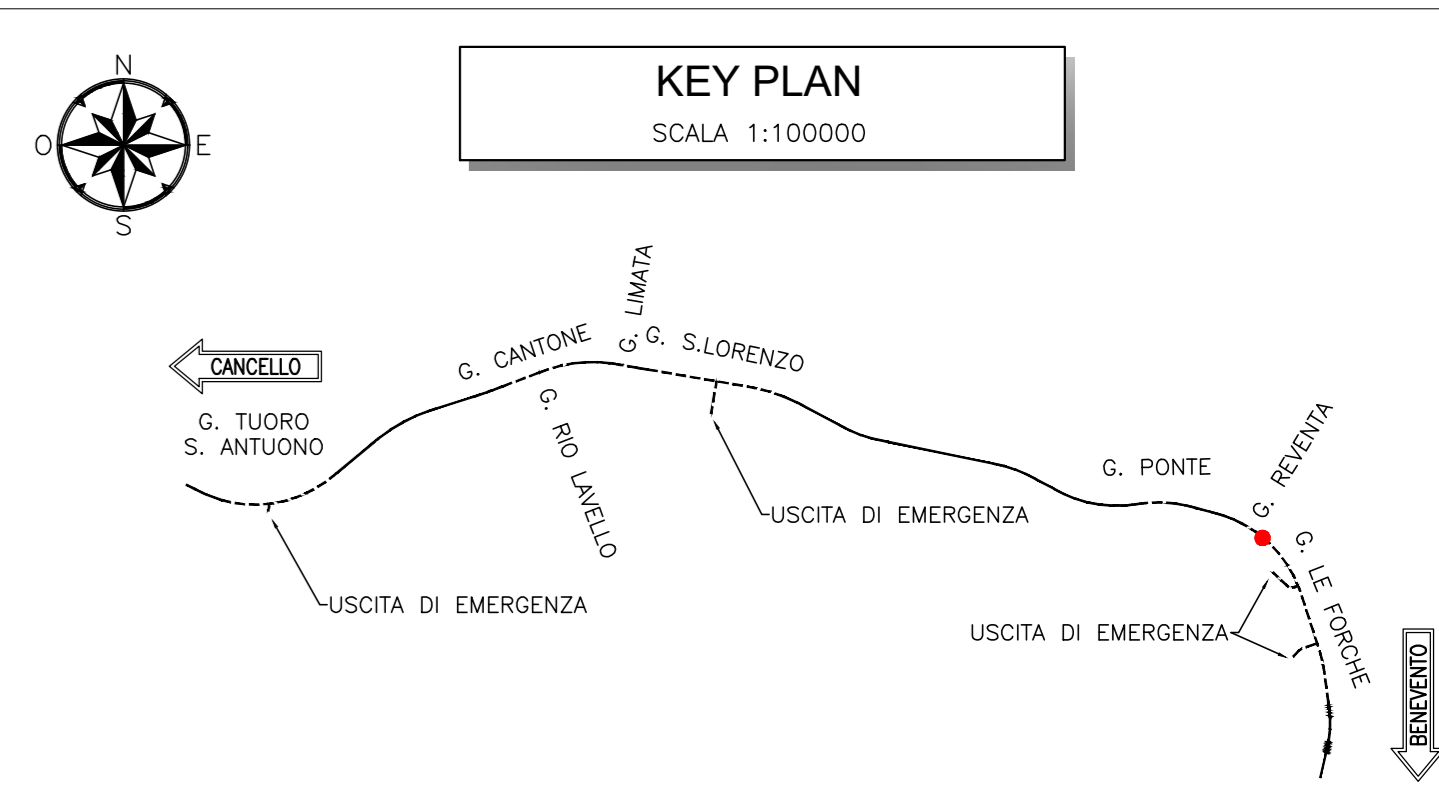
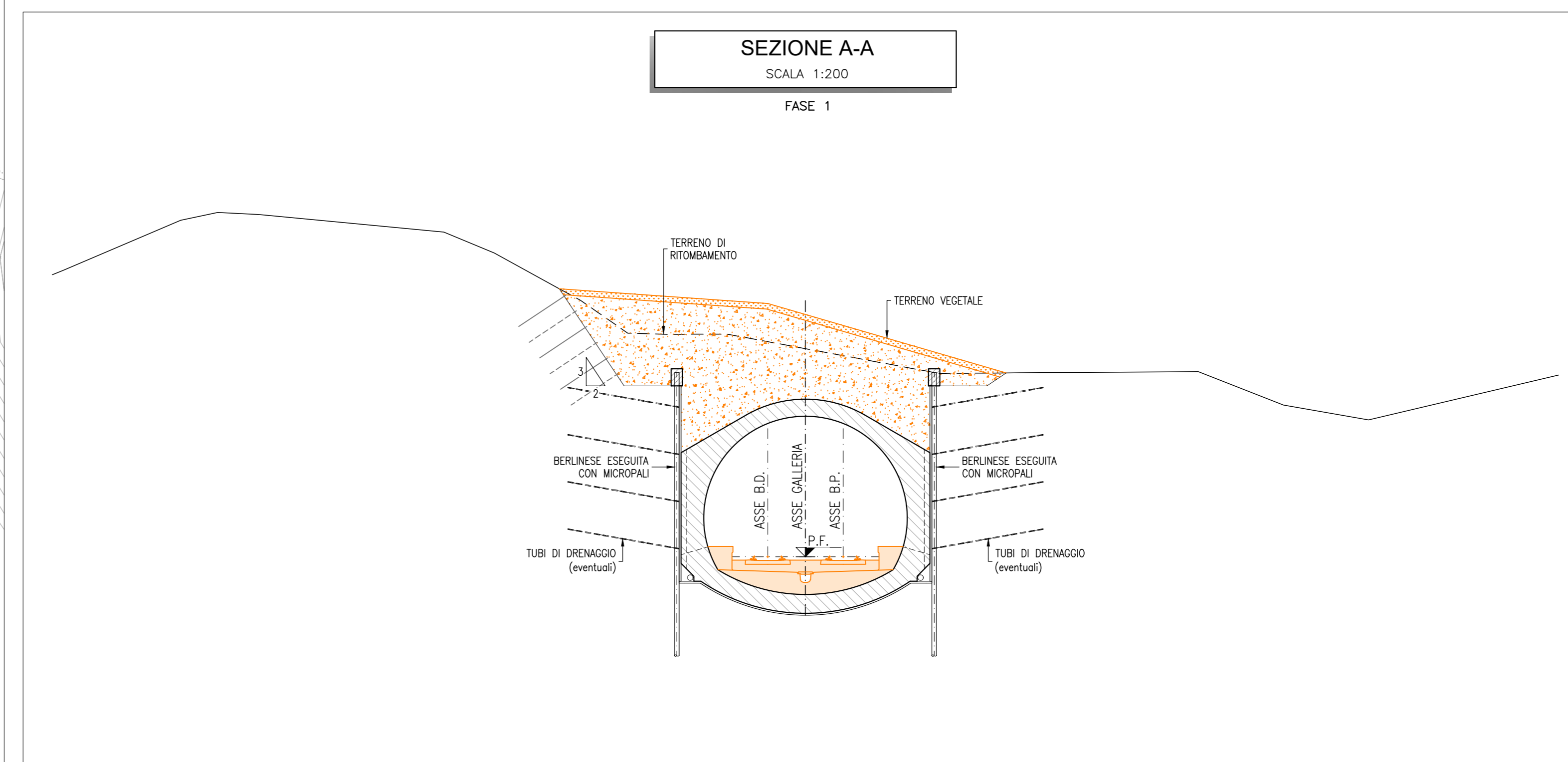
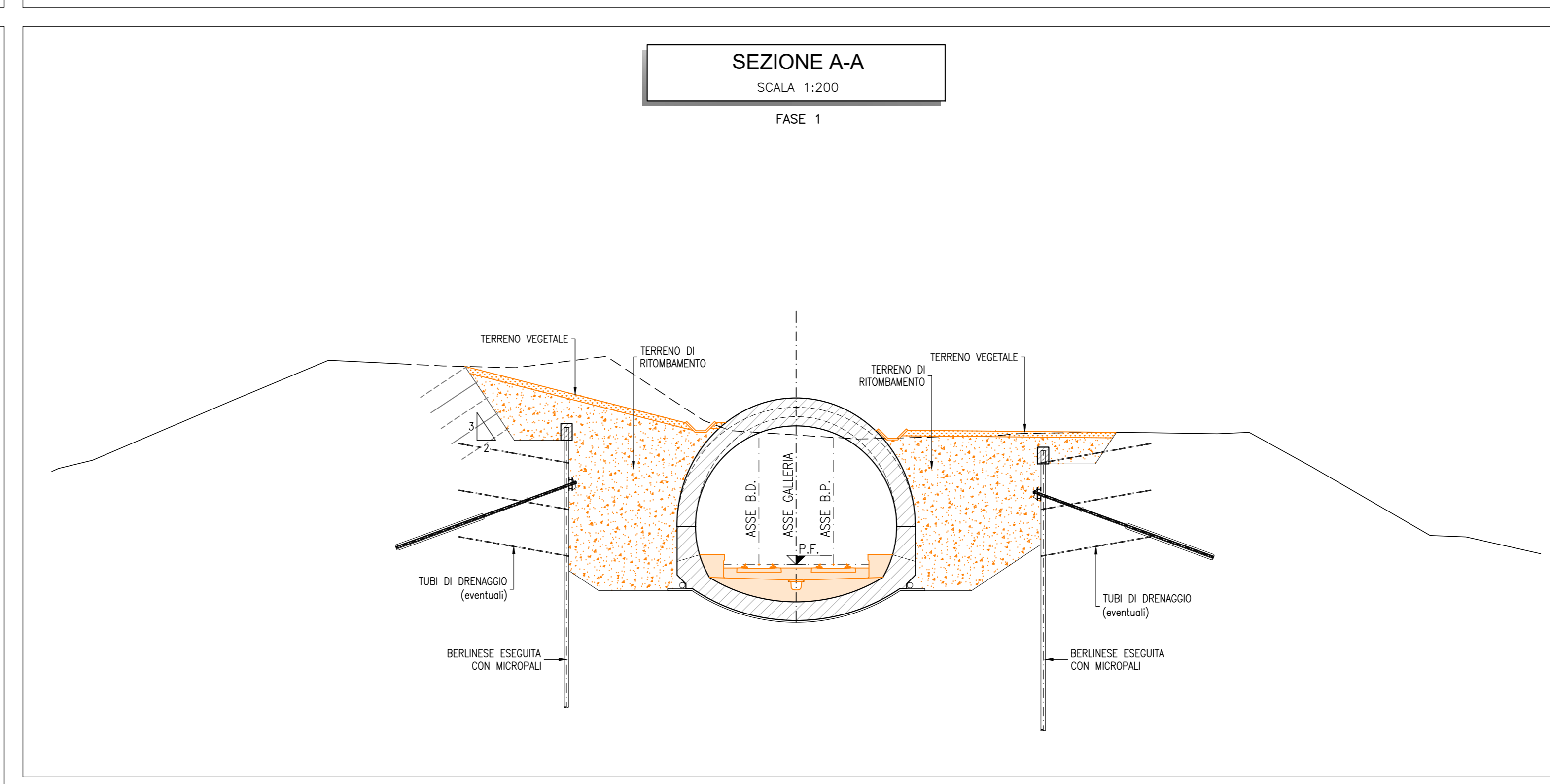
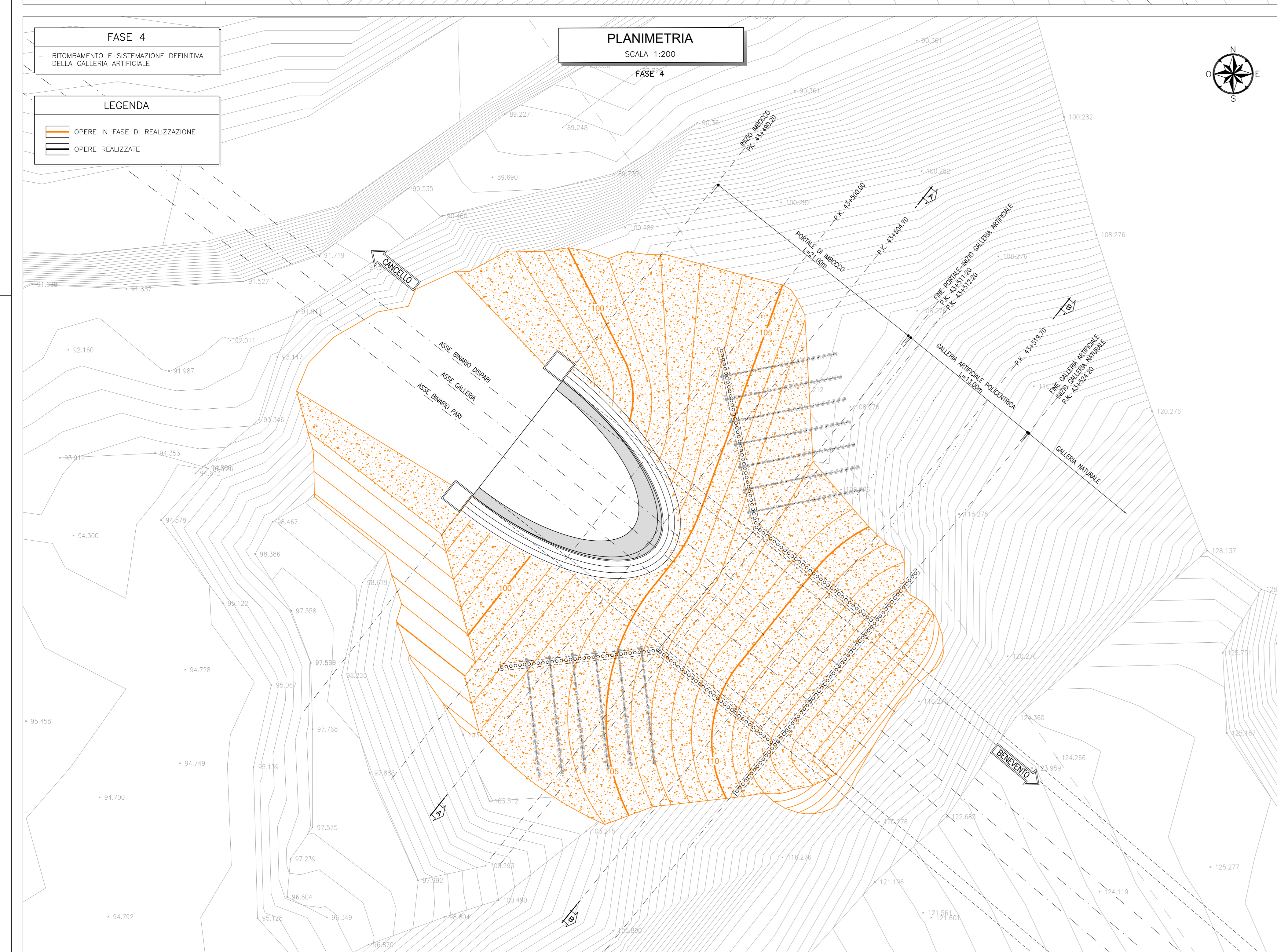


LEGENDA

P.F. = PIANO DEL FERRO

NOTE

- EVENTUALI DIFFERENZE TRA LE MISURE TOTALI E LE SOMMATORIE DELLE MISURE PARZIALI SONO DOVUTE AGLI ARROTONDAMENTI AUTOMATICI DI AUTOCAD
- PER LE CARATTERISTICHE DEI MATERIALI SI RIMANDA ALL'ELABORATO IP2R.3.2.E.ZZ.SP.GA.16.0.0.001



COMMITTENTE: **RFI** RETE FERROVIARIA ITALIANA GRUPPO FERROVIE DELLO STATO ITALIANE

DIREZIONE LAVORI: **ITALFERR** GRUPPO FERROVIE DELLO STATO ITALIANE

APPALTATORE: **TELESE S.p.A.**
Consorzio Telese Società Consortile a Scoperta Limitata

Ghella **ITINERA** **SALCEF** **COGET IMPIANTI**

PROGETTAZIONE: **SYSTRA** **SWS** **SOTECNI**

MANDANTI: **SYSTRA** **SWS** **SOTECNI**

IL DIRETTORE DELLA PROGETTAZIONE: **Ing. L. LAVORO**

PROGETTO ESECUTIVO

ITINERARIO NAPOLI-BARI RADDOPPIO TRATTA CANCELLO - BENEVENTO II LOTTO FUNZIONALE FRASSO TELESINO - VITULANO 3° SUBLOTTO SAN LORENZO - VITULANO

GALLERIA ARTIFICIALE E IMBOCCHI GN GA16 - GALLERIA LE FORCHE - IMBOCCO LATO CANCELLO

Fasi costruttive - Tav. 2 di 2

APPALTATORE: **Ing. M. EMBIONE**

SCALA: **1:200**

| COMMESSA | LOTTO | FASE | ENTE | TIPO DOC. | OPERAV/DISCIPLINA | PROGR. | REV. |
|----------|-------|------|------|-----------|-------------------|--------|------|
| IF2R | 32 | E | Z2 | PZ | GA16000 | 002 | A |

| Rev. | Descrizione | Redatto | Data | Verificato | Data | Approvato | Data |
|------|-------------|-----------|------------|------------|------------|-----------|------------|
| A | EMISSIONE | S. MARINO | 26/10/2021 | L. LAVORO | 30/10/2021 | M. ALDI | 30/10/2021 |

File: IP2R.3.2.E.ZZ.PZ.GA.16.0.0.002 A.dwg