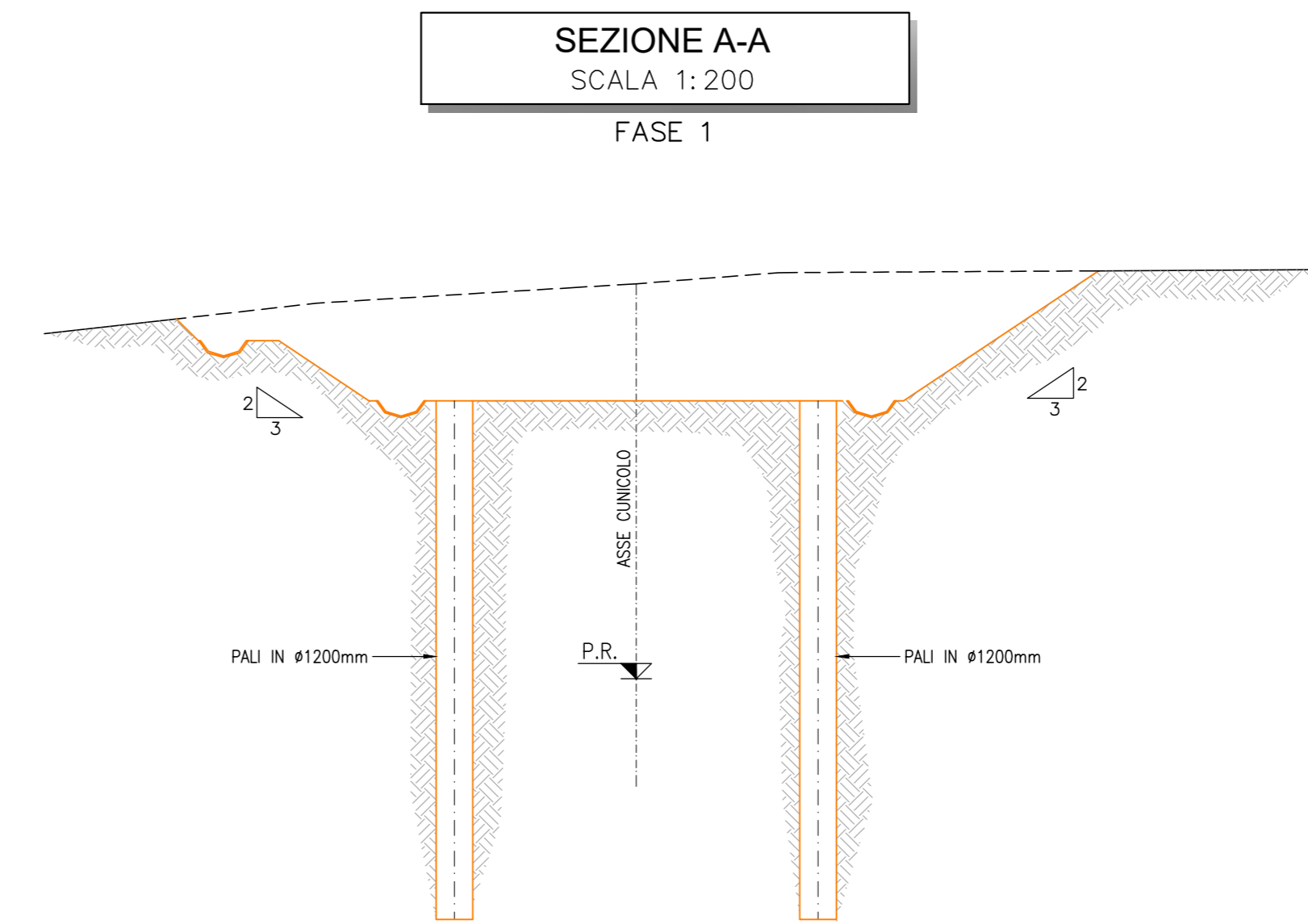


PLANIMETRIA
SCALA 1:200

FASE 1

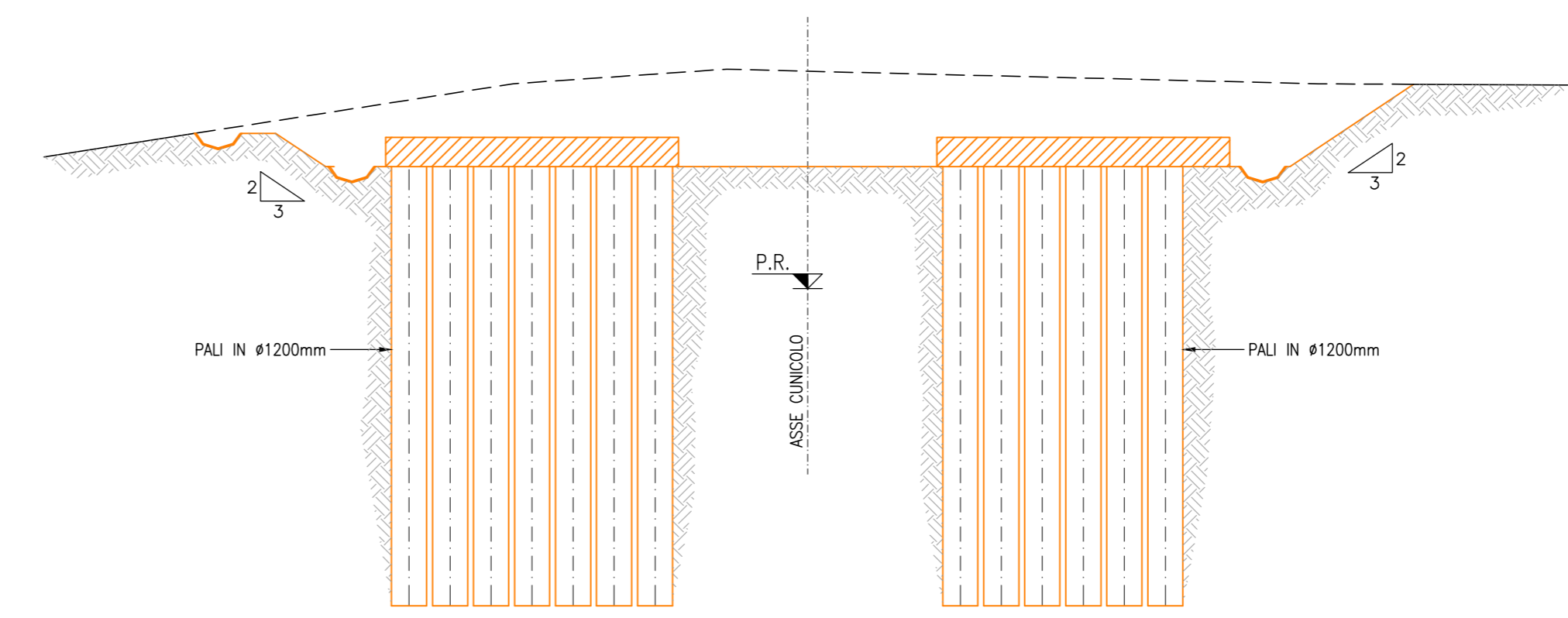
FASE 1

- PREPARAZIONE DEL PIANO DI LAVORO PER L'ESECUZIONE DELLA PARATA DI PAI
- REALIZZAZIONE PARATA DI PAI E CORDOLI



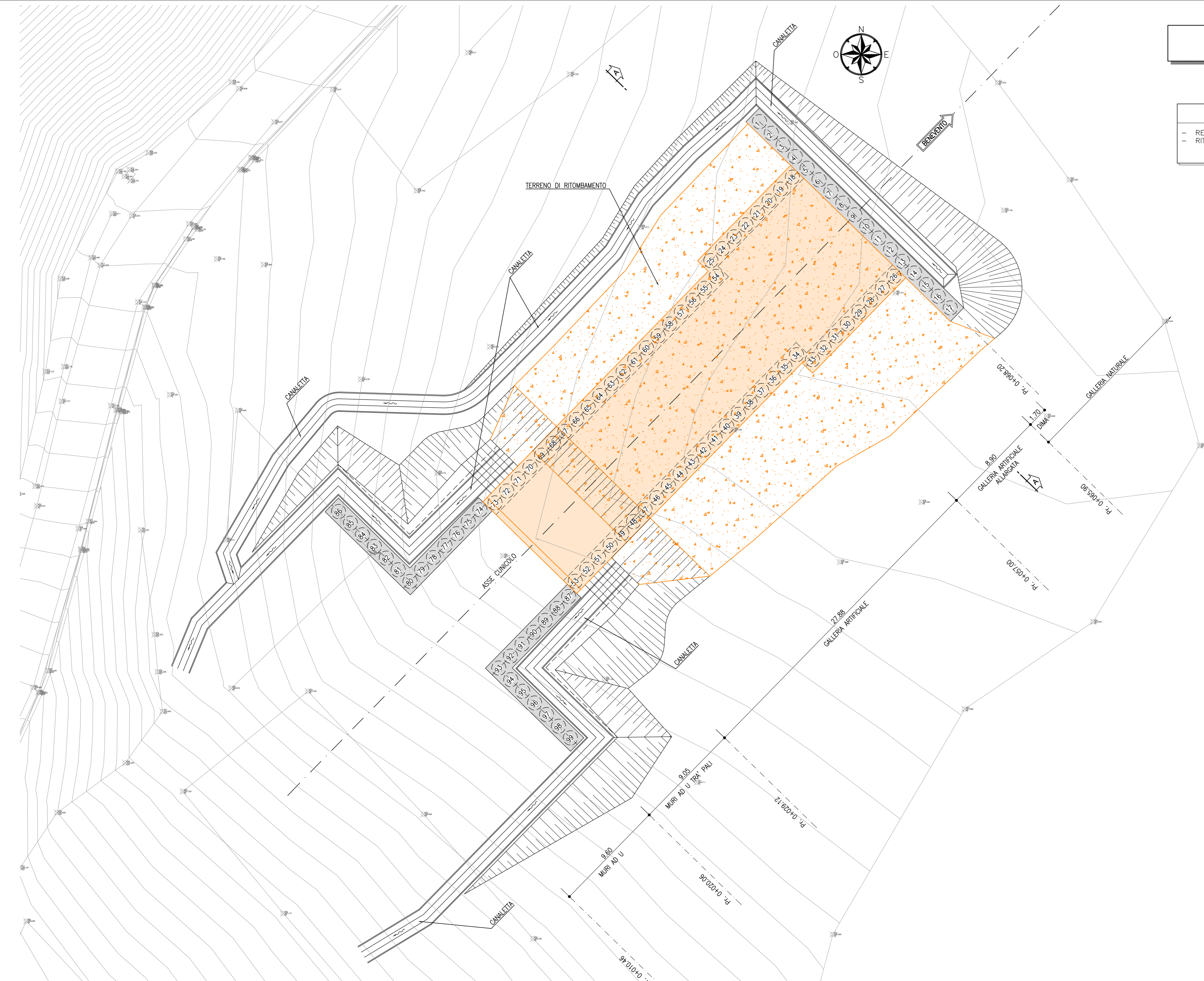
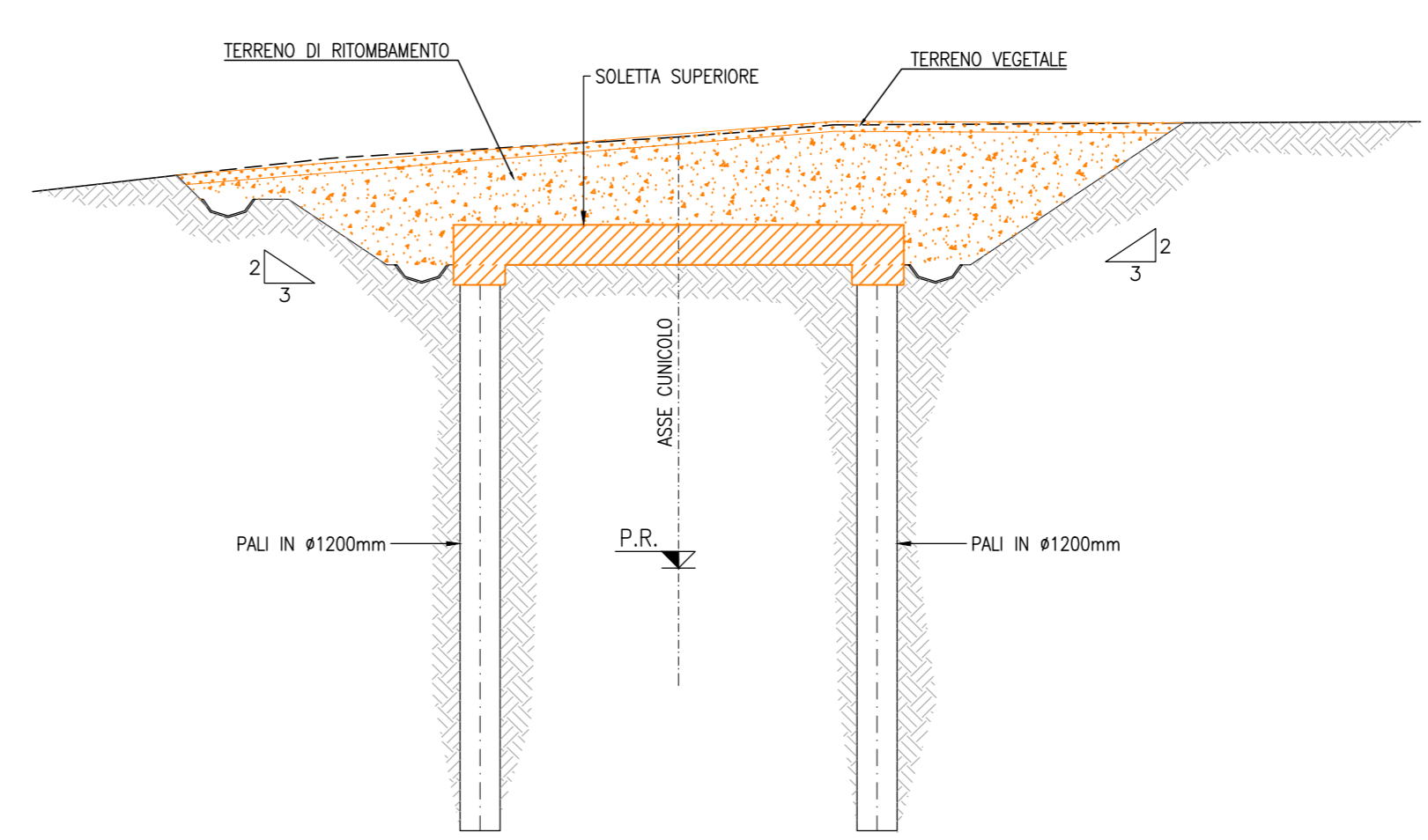
SEZIONE A-A
SCALA 1:200

FASE 1



SEZIONE A-A
SCALA 1:200

FASE 2

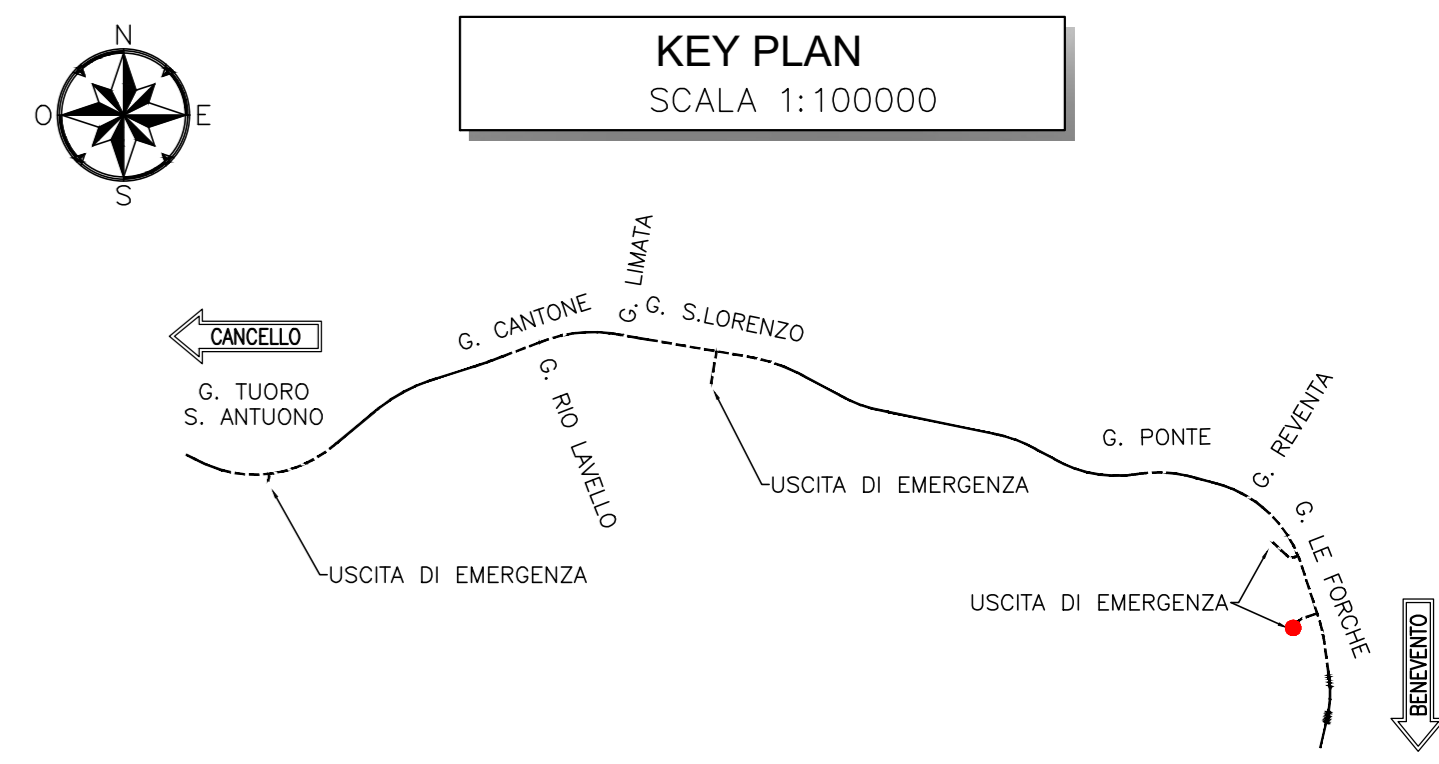


PLANIMETRIA
SCALA 1:200

FASE 2

FASE 2

- REALIZZAZIONE SOLETTA SUPERIORE
- RITOMBAMENTO SOLETTA SUPERIORE



COMMITTENTE: **RFI** RETE FERROVIARIA ITALIANA GRUPPO FERROVIE DELLO STATO ITALIANE

DIREZIONE LAVORI: **ITALFERR** GRUPPO FERROVIE DELLO STATO ITALIANE

APPALTATORE: **TELESE S.p.A.** Consorzio Infrastrutture e Spese Mobilità Località

PROGETTAZIONE: **Ghella** **ITINERA** **SALCEF** **COGET IMPIANTI**

MANDATARIA: **SYSTRA** **SWS** **SOTECNI**

IL DIRETTORE DELLA PROGETTAZIONE: **Ing. L. LAVORO**

PROGETTO ESECUTIVO

ITINERARIO NAPOLI-BARI RADDOPPIO TRATTA CANCELLO - BENEVENTO II LOTTO FUNZIONALE FRASSO TELESINO - VITULANO 3° SUBLOTTO SAN LORENZO - VITULANO

DISEGNO

GALLERIA ARTIFICIALE E IMBOCCHI GN

GALLERIA LE FORCHE - USCITA DI EMERGENZA pk 45+105 km

IMBOCCO

Fasi costruttive- Tav. 1 di 2

APPALTATORE: **Ing. M. EMBIONE**

SCALA: **VARIE**

COMMESSA	LOTTO	FASE	ENTE	TIPO DOC.	OPERADISCIPLINA	PROGR.	REV.
IF2R	3.2	E	ZZ	PZ	GA2100	001	A

Rev.	Descrizione	Redatto	Data	Verificato	Data	Approvato	Data
A	EMISSIONE	P. BIELLI	26/10/2021	L. LAVORO	30/10/2021	M. M. M.	30/10/2021

File: IF2R.3.2.E.ZZ.PZ.GA.21.0.0.001.A.dwg n. Elab.