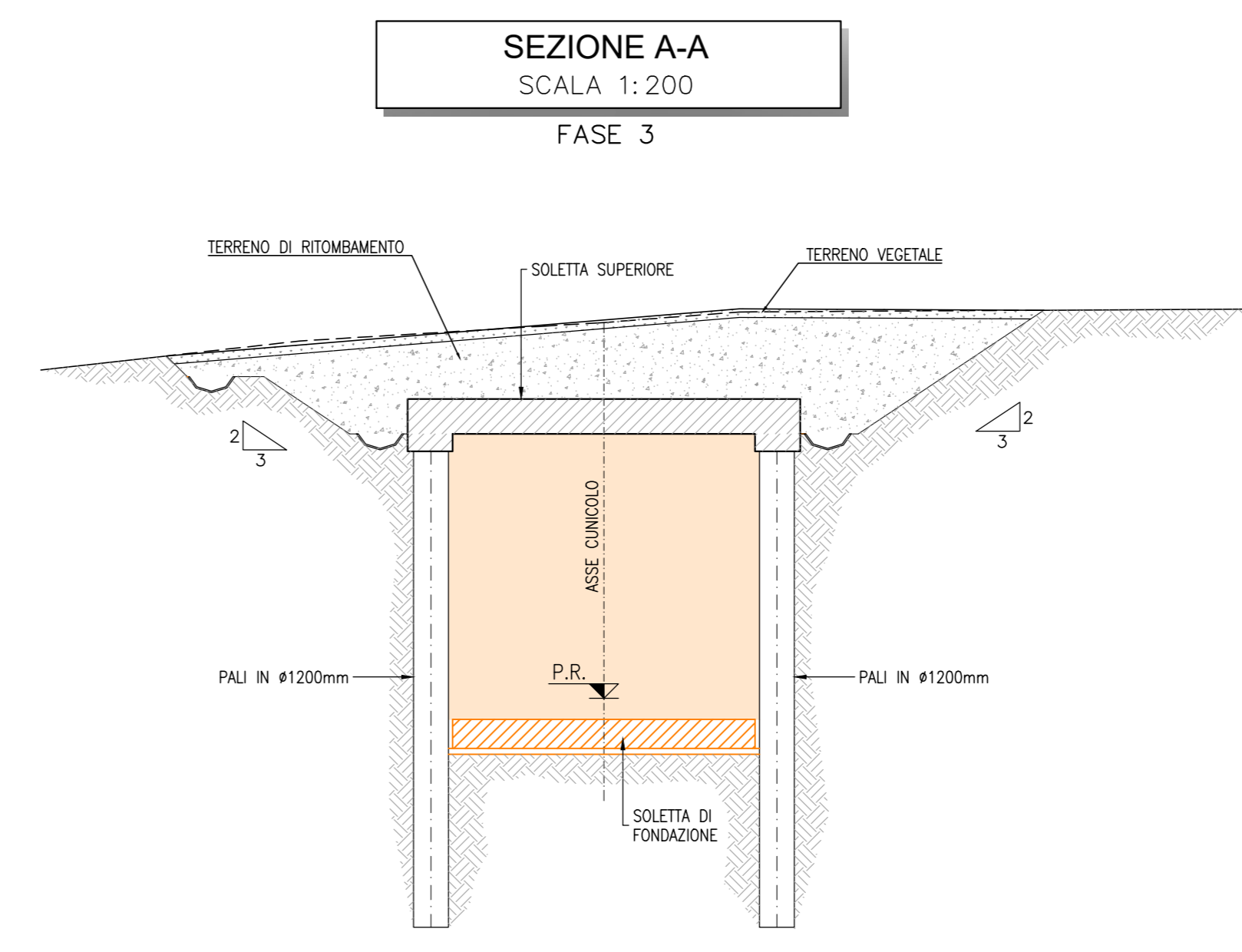


PLANIMETRIA
SCALA 1:200

FASE 3

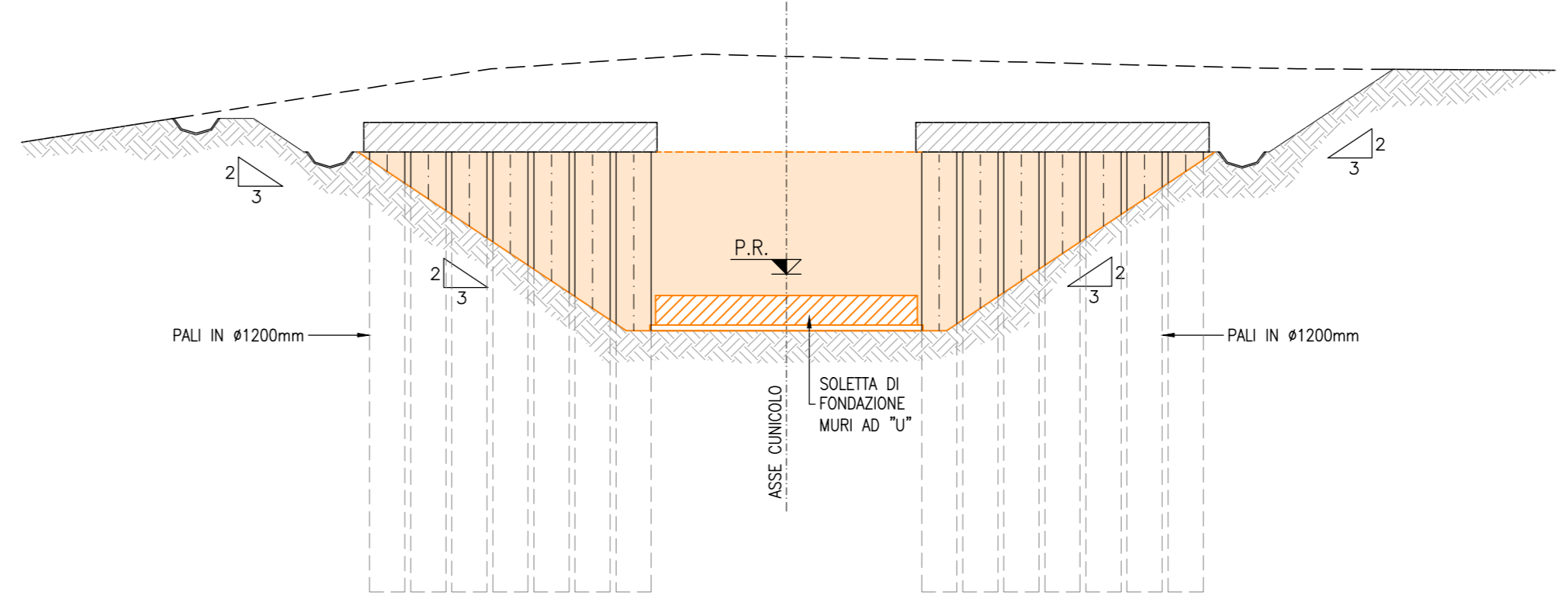
FASE 3

- REALIZZAZIONE DELLO SCAVO DELLA GALLERIA ARTIFICIALE COME PROSECUZIONE DELLO SCAVO DELLA GALLERIA NATURALE E DEL TRATTO CON I MURI AD "U"
- REALIZZAZIONE DELLA FONDAZIONE G.A. E DELLA FONDAZIONE DEI MURI AD "U"



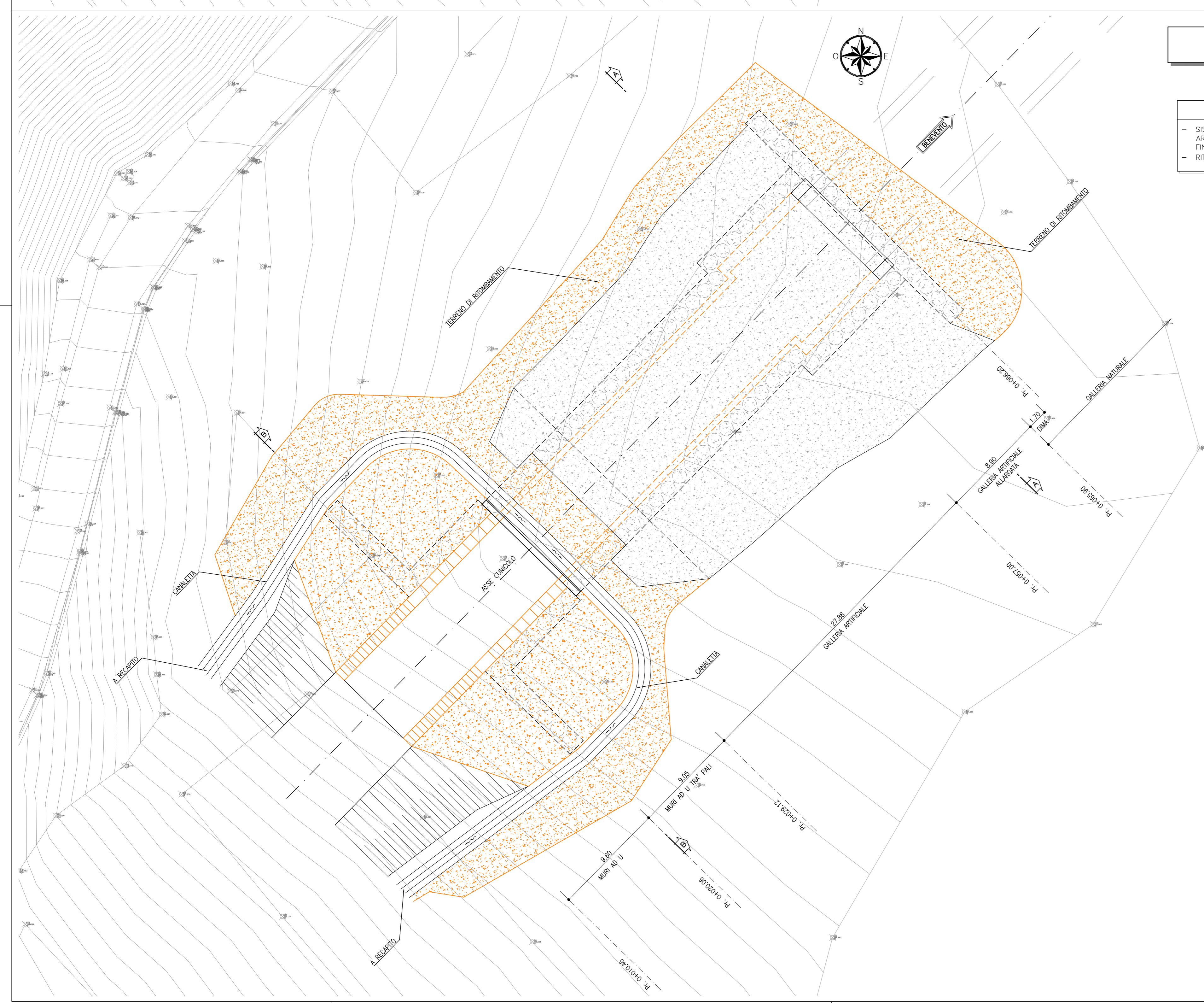
SEZIONE A-A
SCALA 1:200

FASE 3



SEZIONE B-B
SCALA 1:200

FASE 3

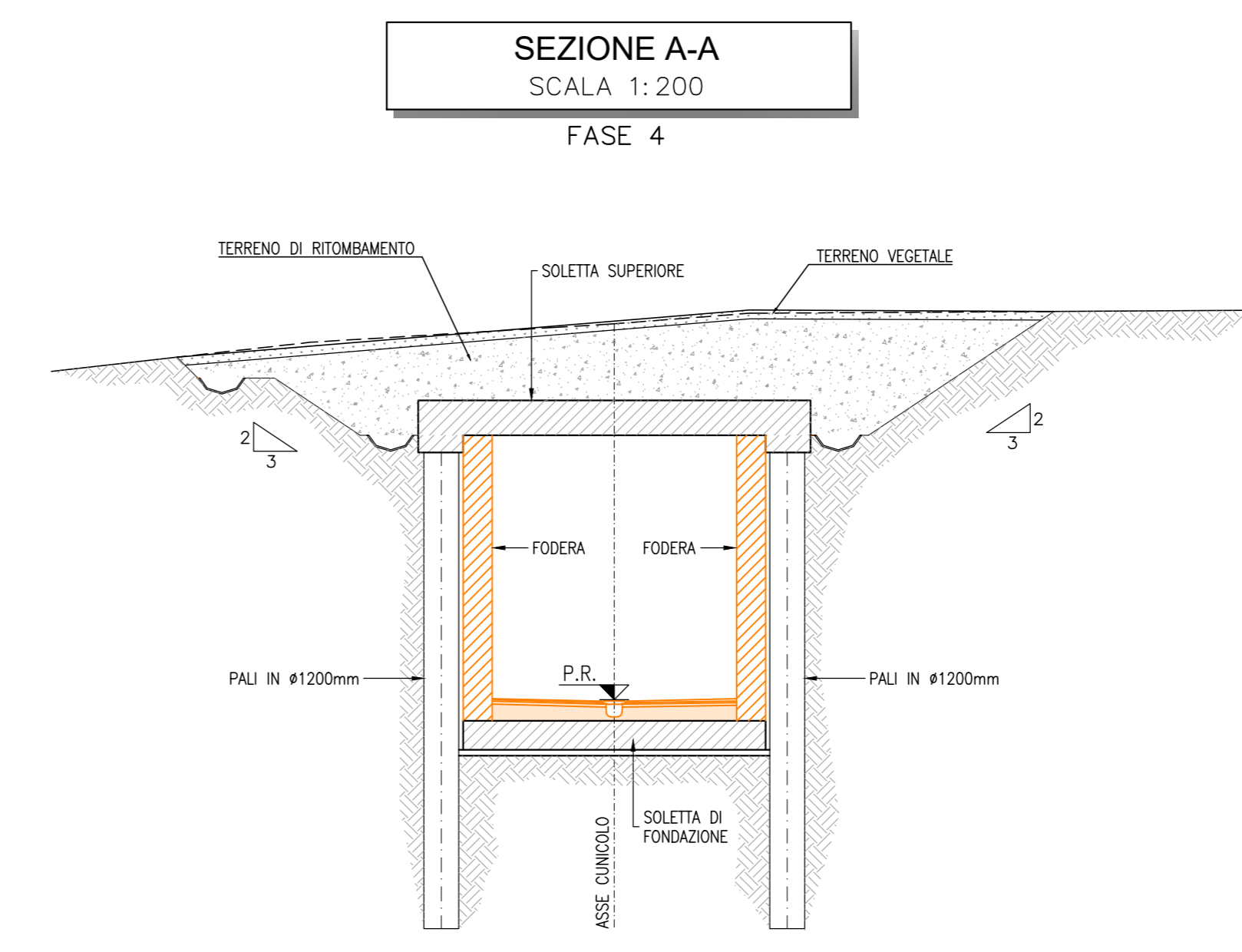


PLANIMETRIA
SCALA 1:200

FASE 4

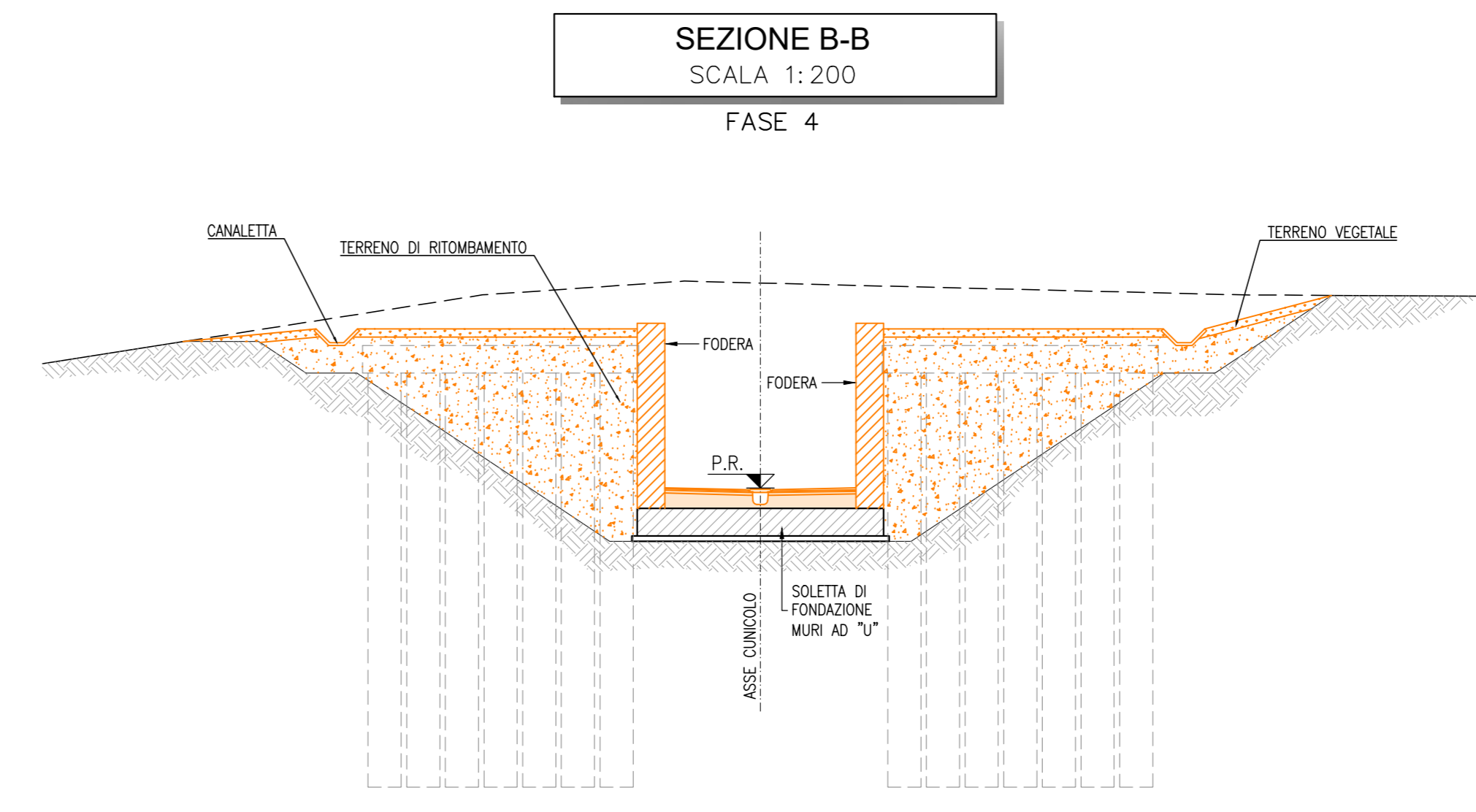
FASE 4

- SISTEMAZIONE DEFINITIVA GALLERIA ARTIFICIALE E MURI AD "U" (FOCCHE E FUTURE)
- RITOMBAMENTO DEFINITIVO



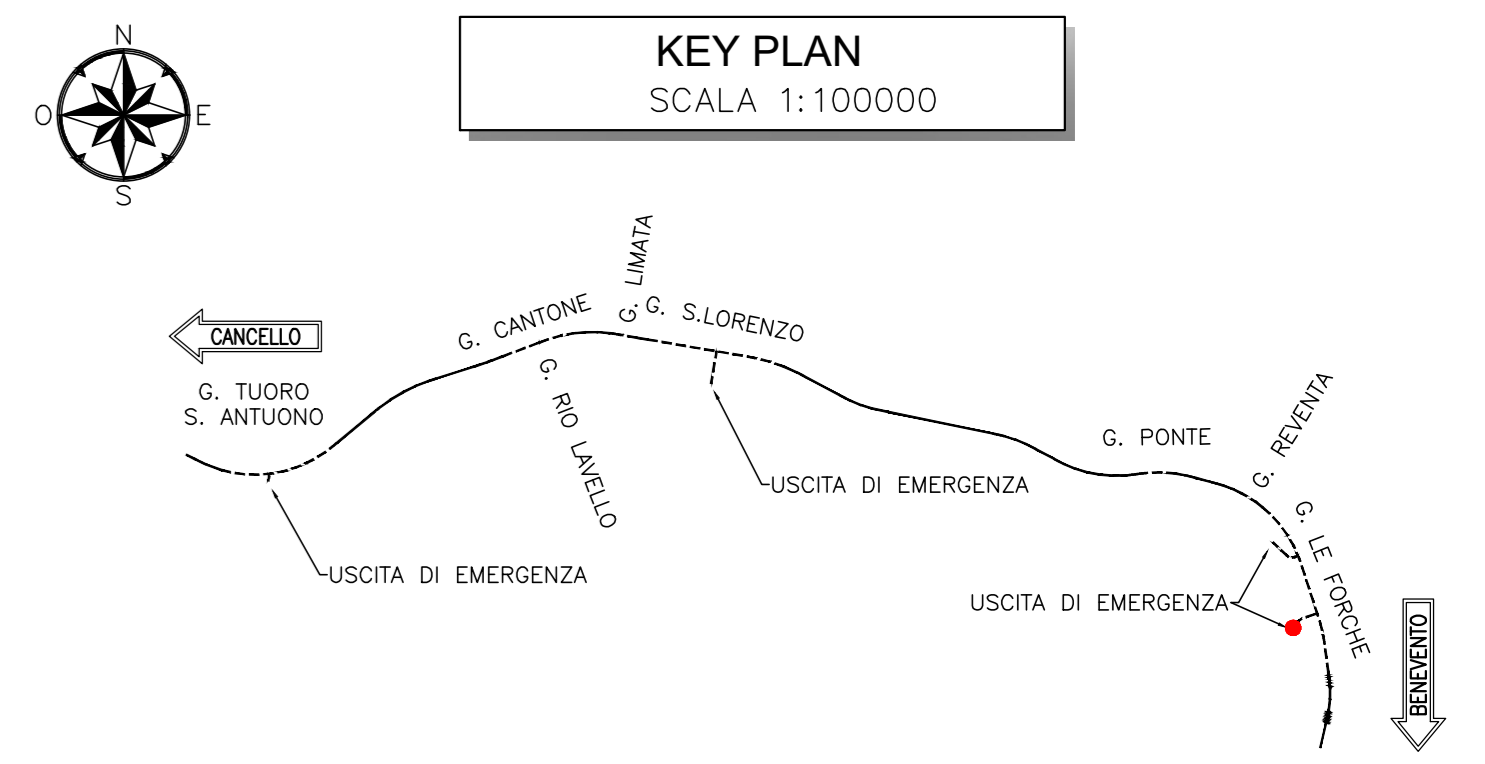
SEZIONE A-A
SCALA 1:200

FASE 4



SEZIONE B-B
SCALA 1:200

FASE 4



KEY PLAN
SCALA 1:100000

COMMITTENTE: **RFI** RETE FERROVIARIA ITALIANA GRUPPO FERROVIE DELLO STATO ITALIANE

DIREZIONE LAVORI: **ITALFERR** GRUPPO FERROVIE DELLO STATO ITALIANE

APPALTATORE: **TELESE S.p.A. r.l.** Cooperativa Teleset Società Cooperativa a Responsabilità Limitata

PROGETTAZIONE: **Ghella** **ITINERA** **SALCEF** **COGET IMPIANTI**

MANDATARIA: **SYSTRA** **SWS** **SOTECNI**

IL DIRETTORE DELLA PROGETTAZIONE: **Ing. L. LAVORO**

PROGETTO ESECUTIVO

ITINERARIO NAPOLI-BARI RADDOPPIO TRATTA CANCELLO - BENEVENTO II LOTTO FUNZIONALE FRASSO TELESINO - VITULANO 3° SUBLOTTO SAN LORENZO - VITULANO

DISEGNO
GALLERIA ARTIFICIALE E IMBOCCHI GN
GALLERIA LE FORCHE - USCITA DI EMERGENZA pk 45+105 km
IMBOCCO
Fasi costruttive- Tav. 2 di 2

Rev.	Descrizione	Redatto	Data	Verificato	Data	Approvato	Data
A	EMISSIONE	P. BIELLI	26/10/2021	L. LAVORO	30/10/2021	M. MARI	30/10/2021

File: IF2R.3.2.E.PZ.PZ.GA.21.0.0.002 A.dwg