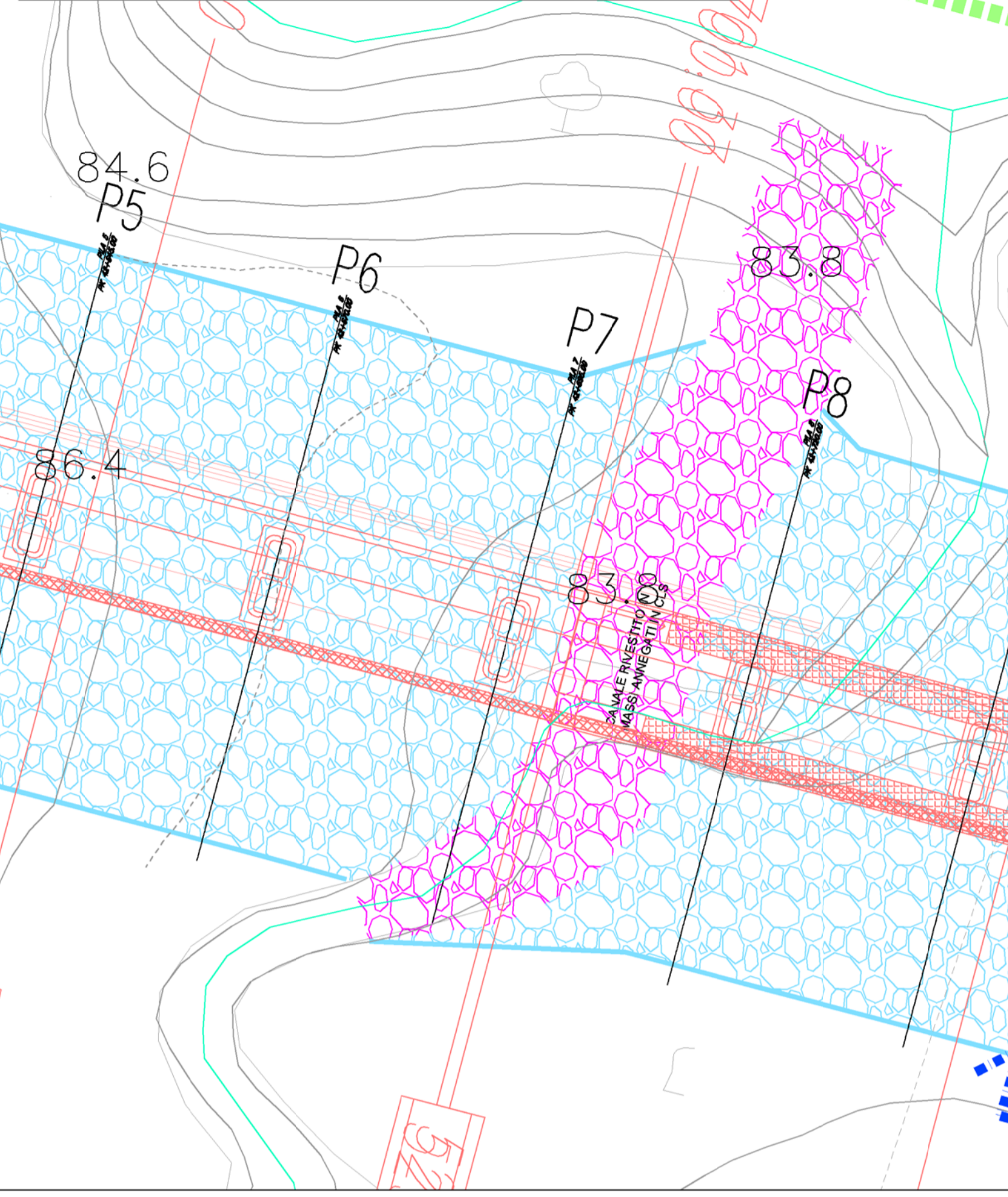
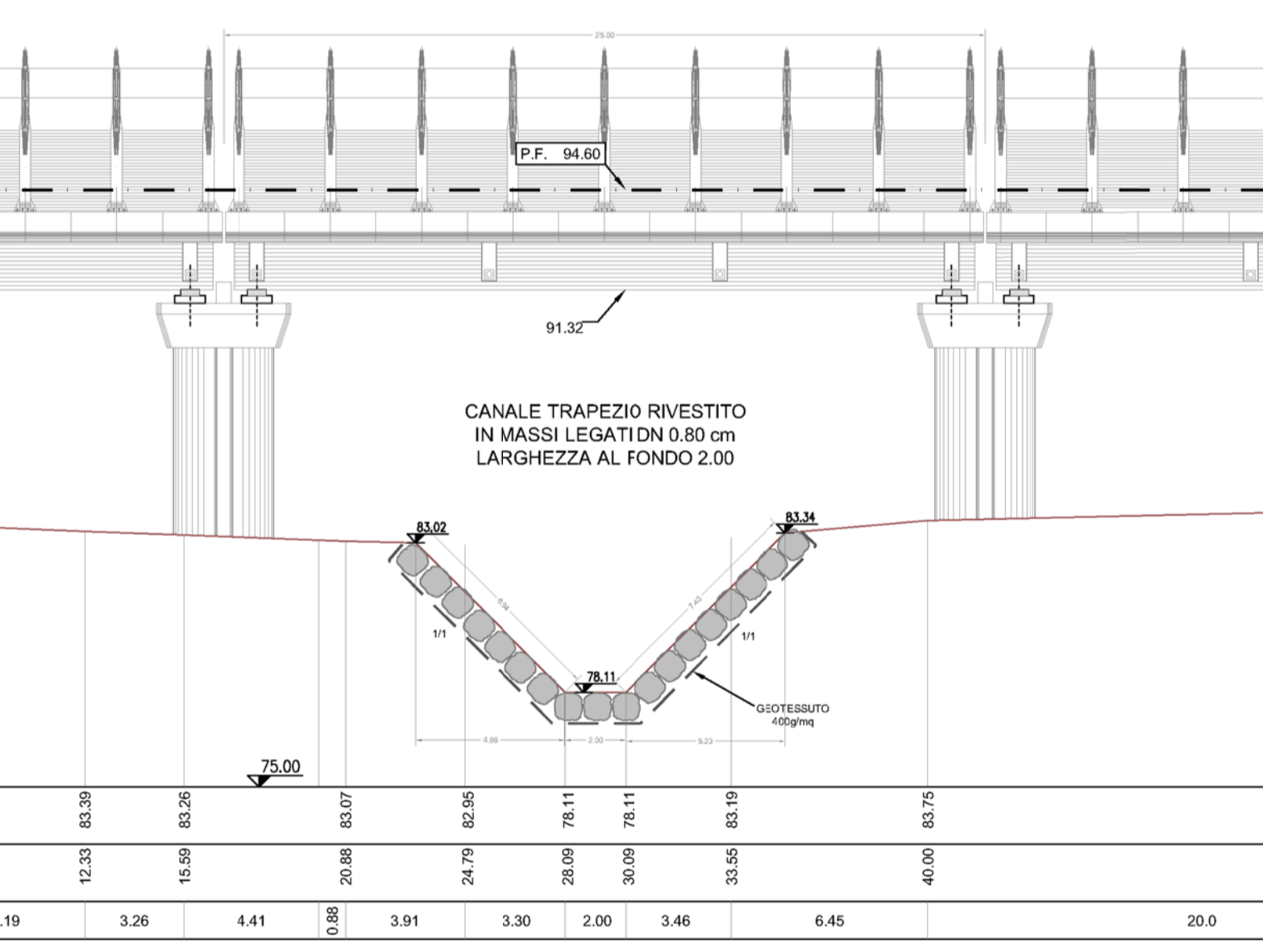


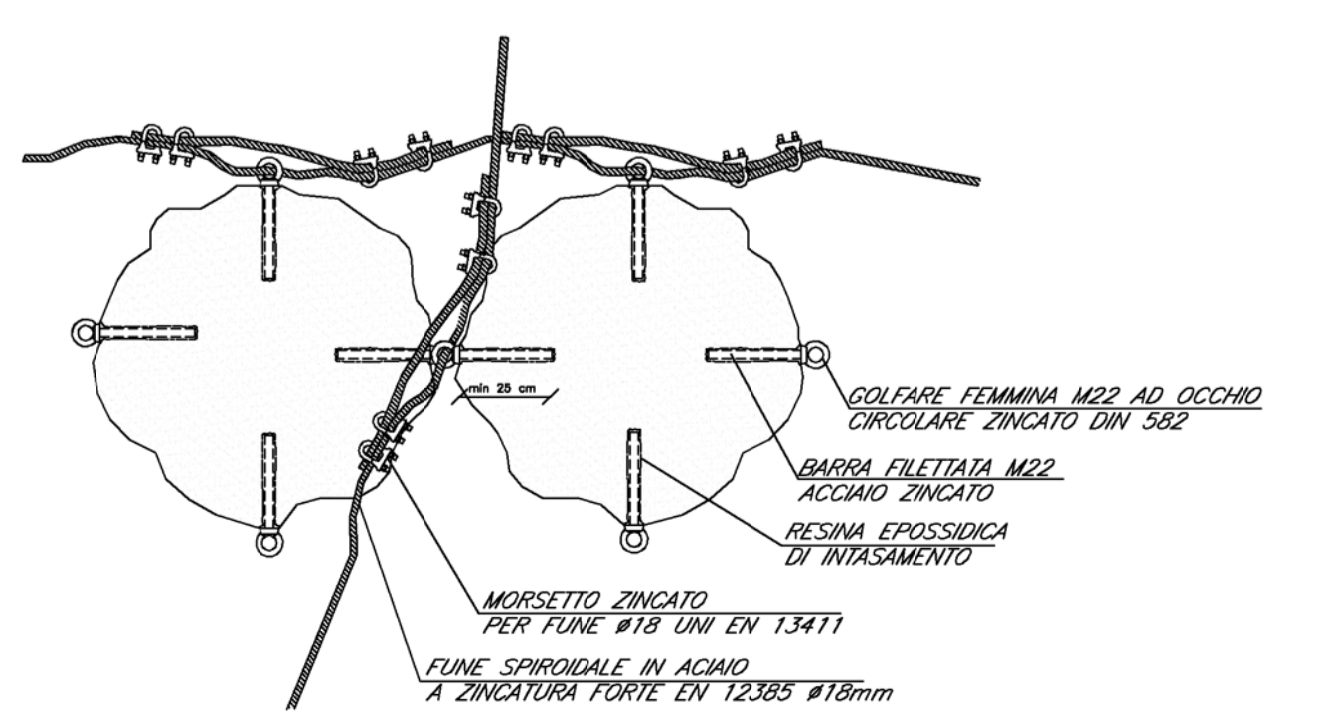
**PARTICOLARE DEVIAZIONE FOSSO SCAFAMELIA**  
SCALA 1:500



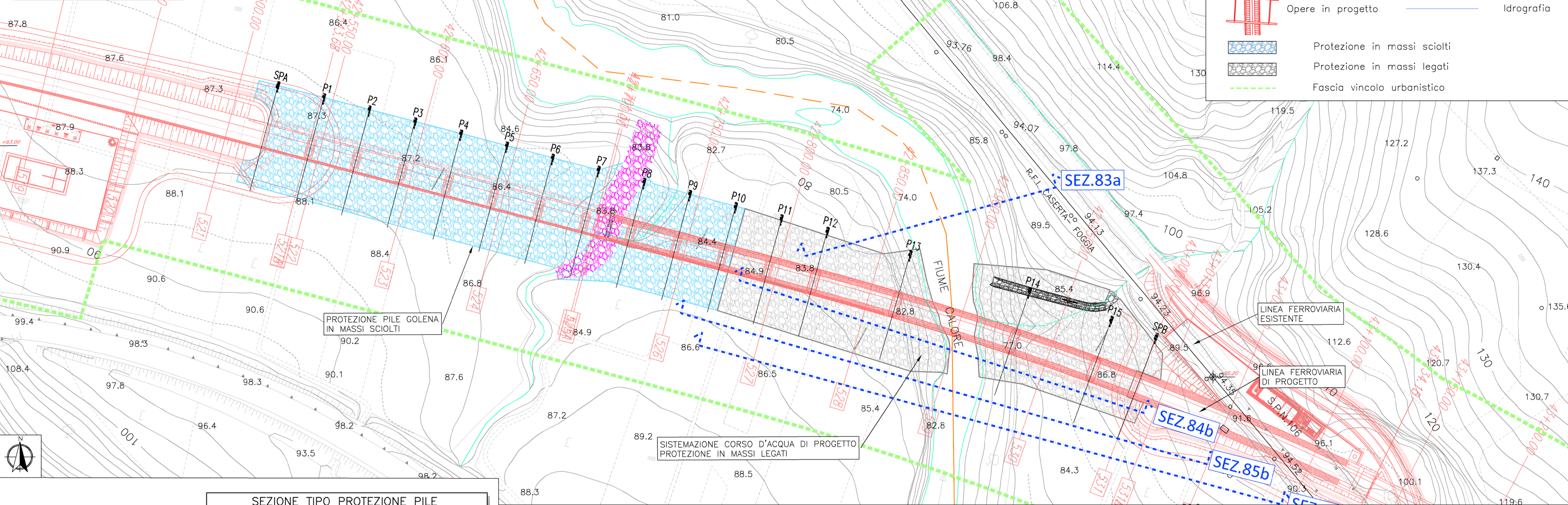
**SEZIONE TIPO DEVIAZIONE FOSSO SCAFAMELIA**  
scala 1:200



**PARTICOLARE SPONDE RIVESTITE CON MASSI EMERGENTI MINIMO 80 cm PESO >700 Kg LEGATI E INTASATI CON MATERIALE D'ALVEO**



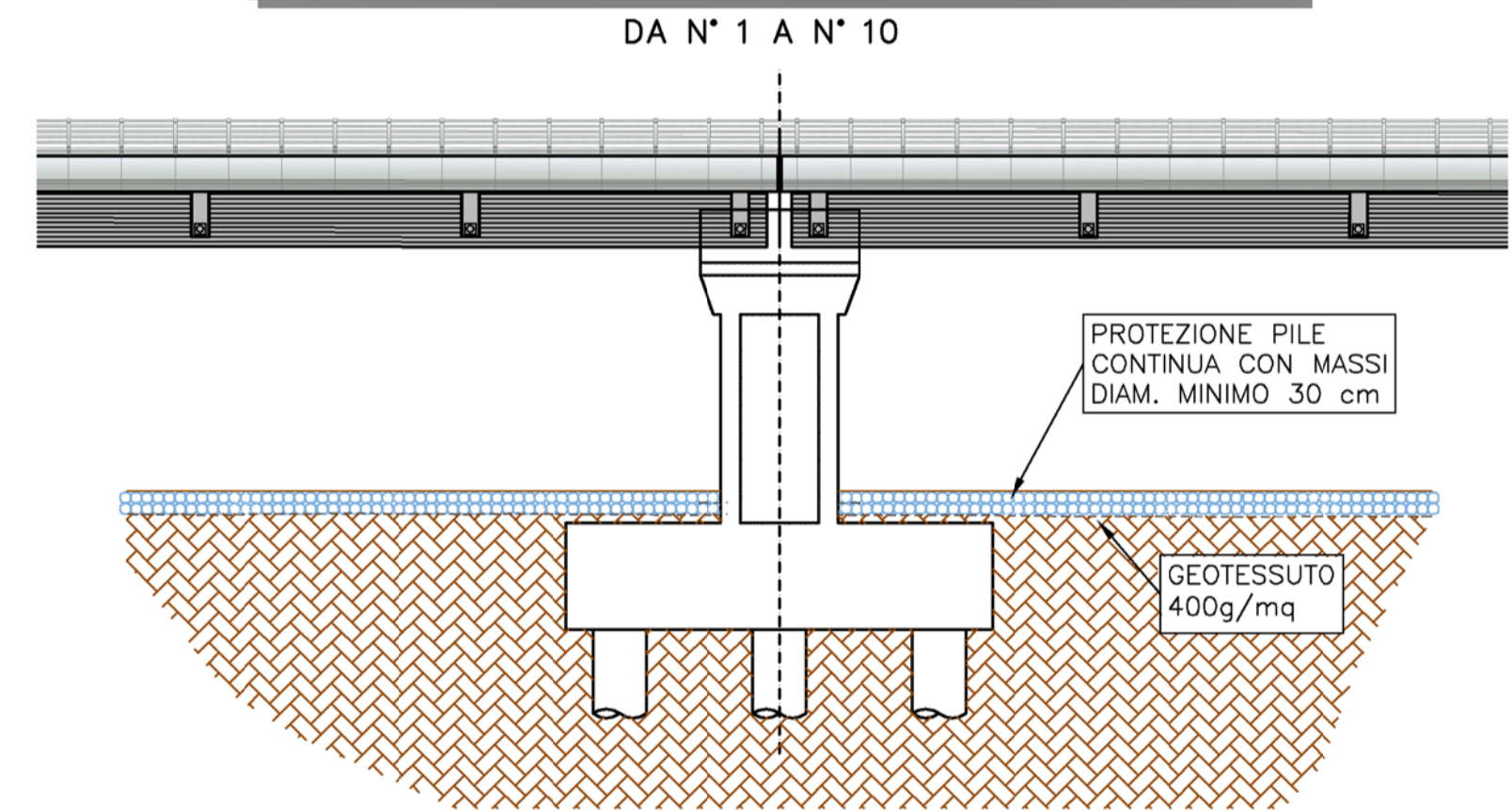
**PLANIMETRIA POST OPERAM**  
SCALA 1:1000



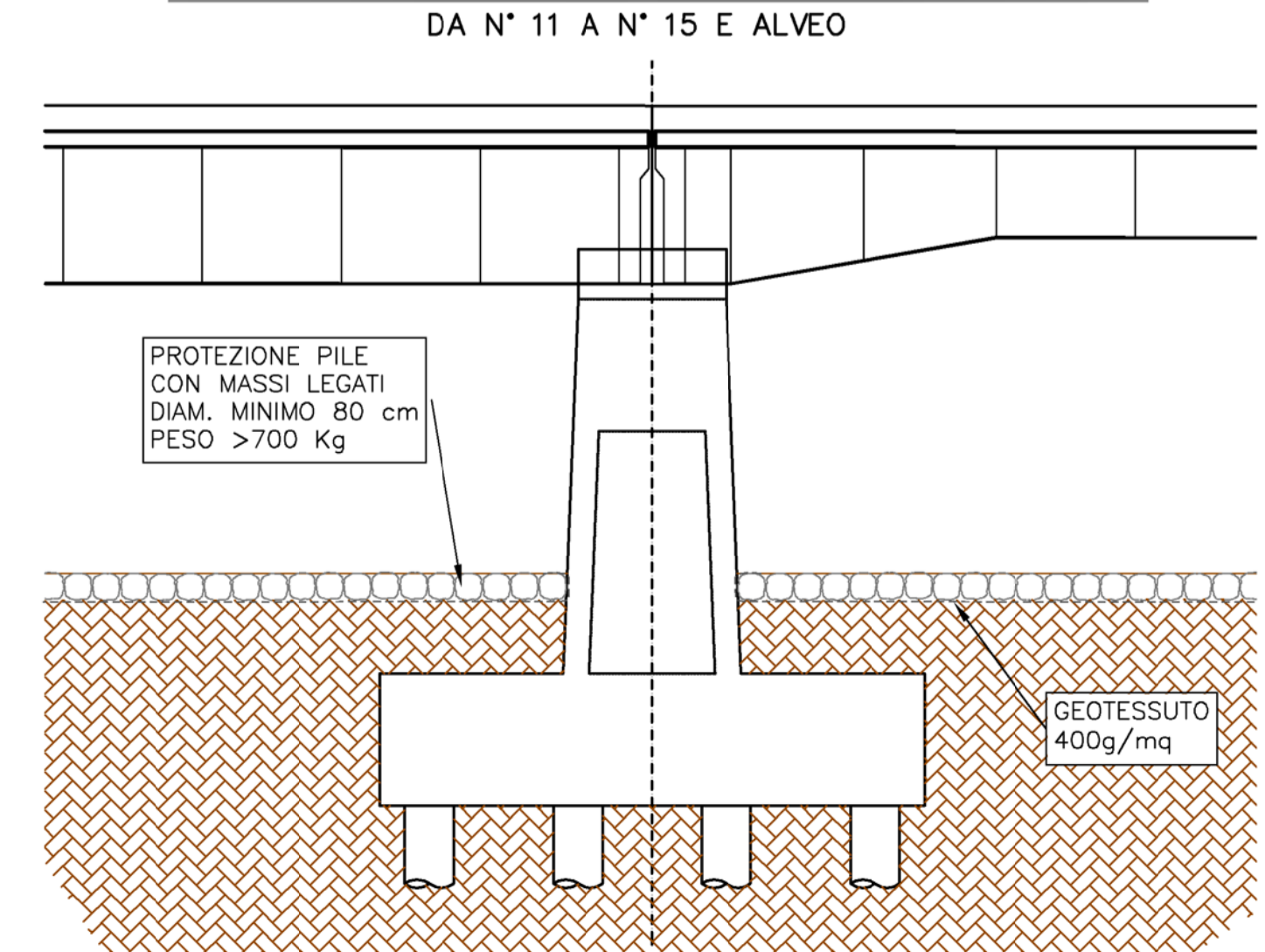
**LEGENDA**

- Opere in progetto
- Protezione in massi sciolti
- Protezione in massi legati
- Fascia vincolo urbanistico
- Idrografia

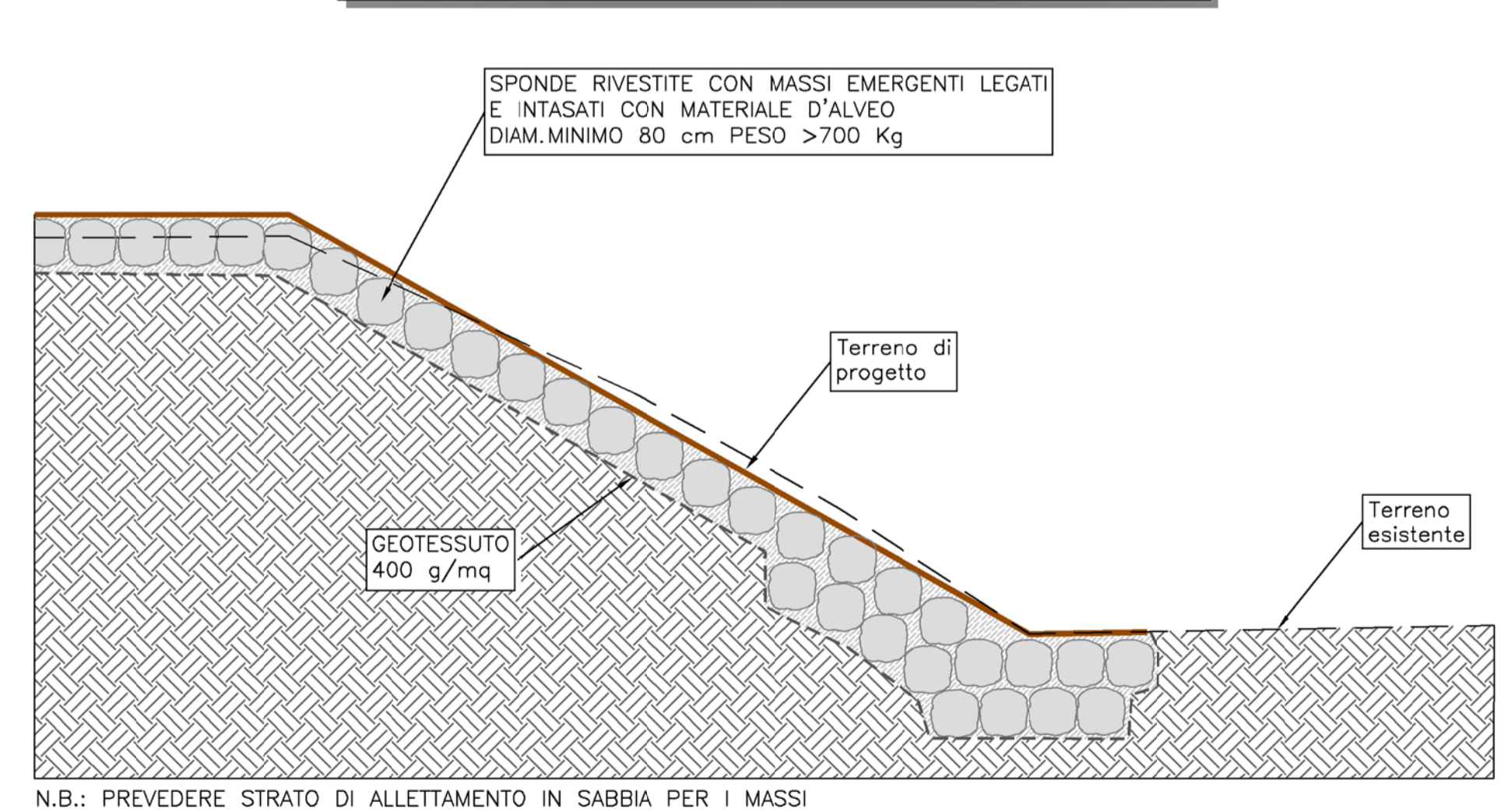
**SEZIONE TIPO PROTEZIONE PILE**  
SCALA 1:200



**SEZIONE TIPO PROTEZIONE PILE**  
SCALA 1:200



**SEZIONE TIPO PROTEZIONE SPONDA**  
SCALA 1:100



N.B.: PREVEDERE STRATO DI ALLETTAMENTO IN SABBIA PER I MASSI

COMMITTENTE: **RFI** RETE FERROVIARIA ITALIANA GRUPPO FERROVIE DELLO STATO ITALIANE

DIREZIONE LAVORI: **ITALFERR** GRUPPO FERROVIE DELLO STATO ITALIANE

APPALTATORE: **TELESE S.c.a.r.l.** Consorzio Teleso Società Consortile a Responsabilità Limitata

PROGETTAZIONE: **Ghella** (Consorzio di Progettazione)

MANDANTI: **ITINERA**, **SALCEF** (SALCEF GROUP CONSTRUCTION), **COGET IMPIANTI**

MANDANTIA: **SYSTRA**

IL DIRETTORE DELLA PROGETTAZIONE: Ing. L. ZOPPO

**PROGETTO ESECUTIVO**

**ITINERARIO NAPOLI-BARI RADDOPPIO TRATTA CANCELLO - BENEVENTO IL LOTTO FUNZIONALE FRASSO TELESINO - VITULANO 3° SUBLOTTO SAN LORENZO - VITULANO**

**IDRAULICA**  
SISTEMAZIONI IDRAULICHE  
Planimetria sistemazione idraulica Fiume Calore - Viadotto V120

APPALTATORE IL DIRETTORE TECNICO Ing. M. FERRIONI	SCALA: VARIE							
COMMESSA	LOTTO	FASE	ENTE	TIPO DOC.	OPERADISCIPLINA	PROGR.	REV.	
IF2R	32	E	ZZ	PZ	ID0002	003	B	
Rev.	Descrizione	Redatto	Data	Verificato	Data	Approvato	Data	Autore
A	EMISSIONE	P. SIGHIEL	29/09/2021	D. NAVE	30/06/2021	M. NUTI	01/07/2021	P. CERRINO
B	REVISIONE A SEGUITO RDV	P. SIGHIEL	29/10/2021	D. NAVE	30/10/2021	M. NUTI	30/10/2021	P. CERRINO