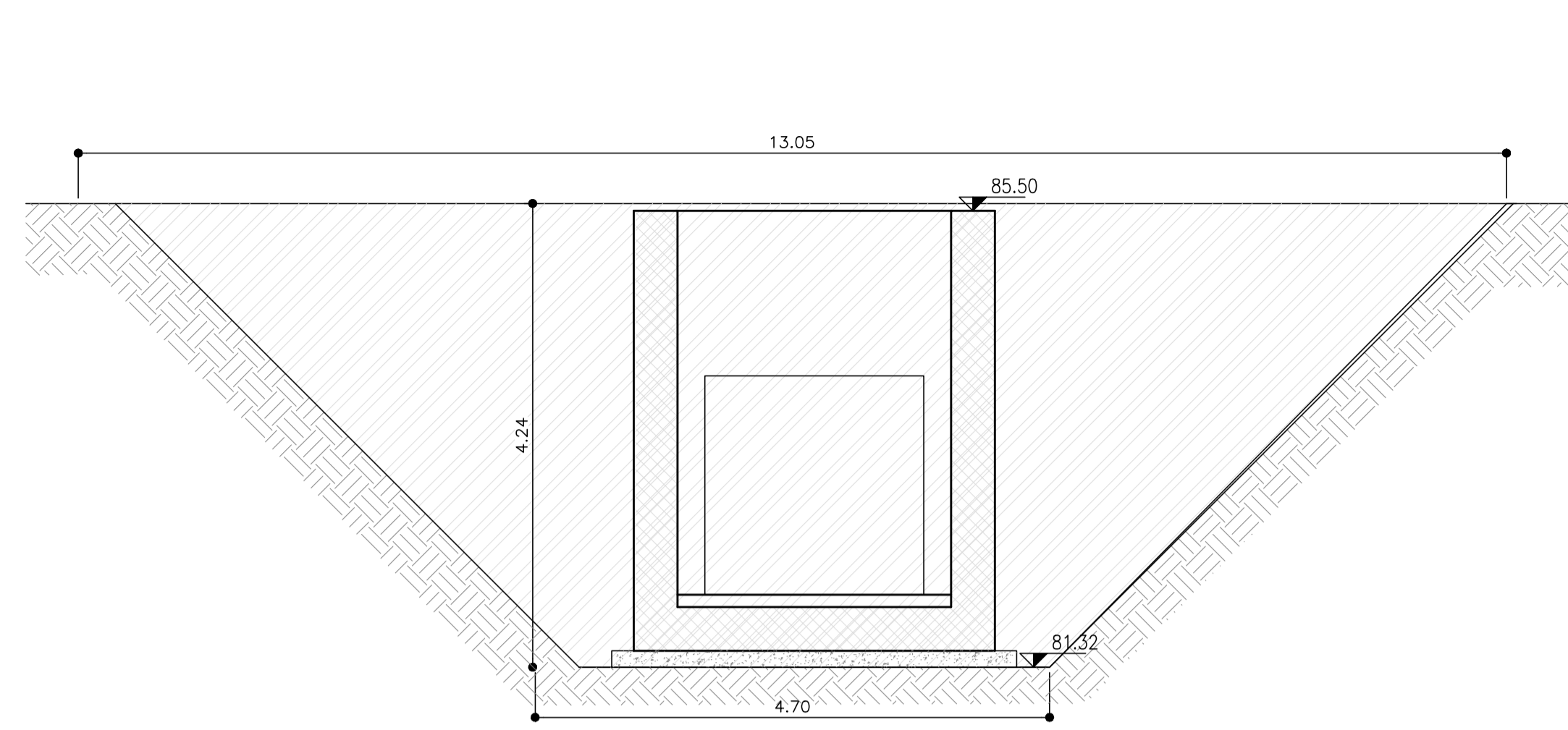
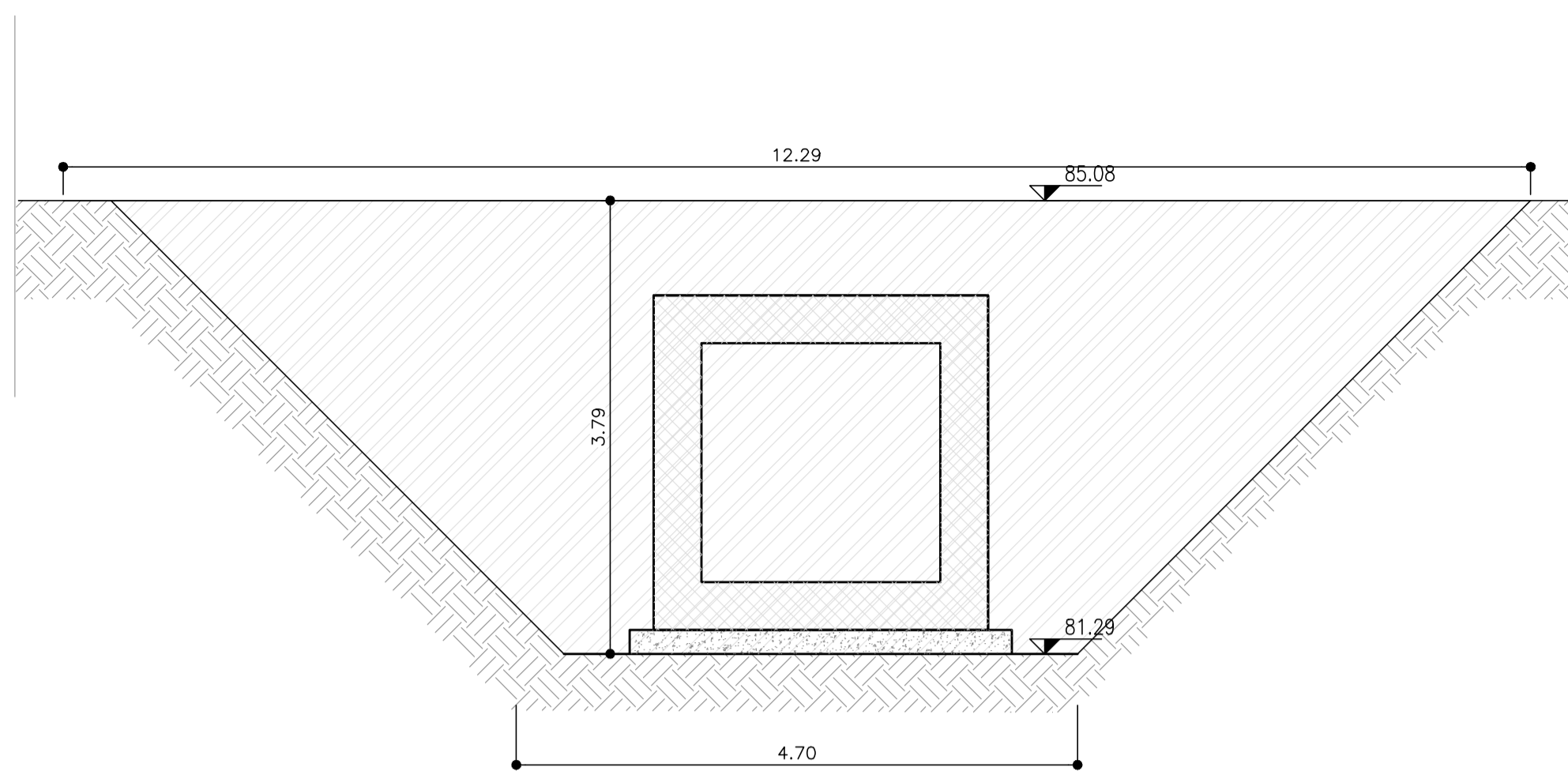


SEZIONE A-A
SCALA 1:50



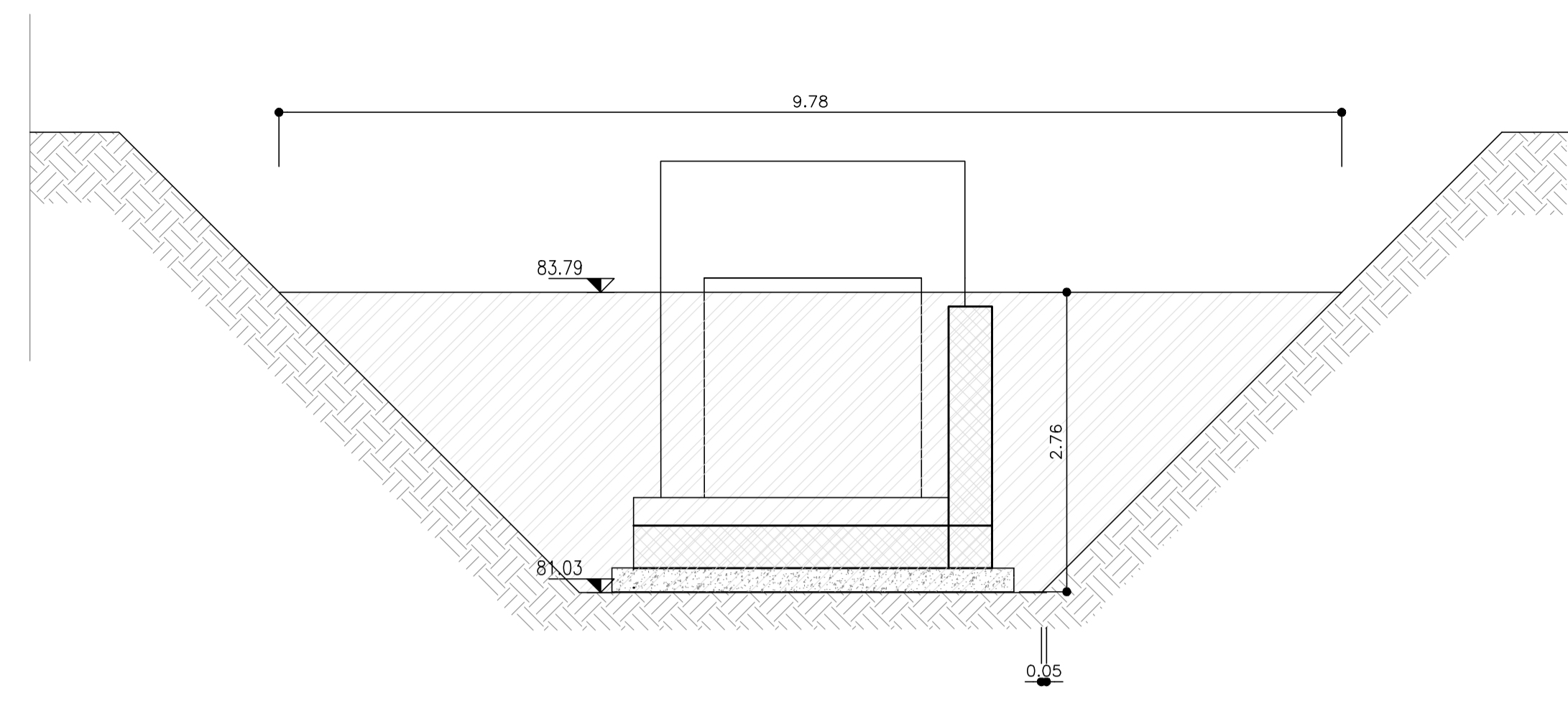
Profilo terreno esistente
 Volumi di scavo 208,54m³

SEZIONE B-B
SCALA 1:50



Profilo terreno esistente
 Volumi di scavo 501,08 m³

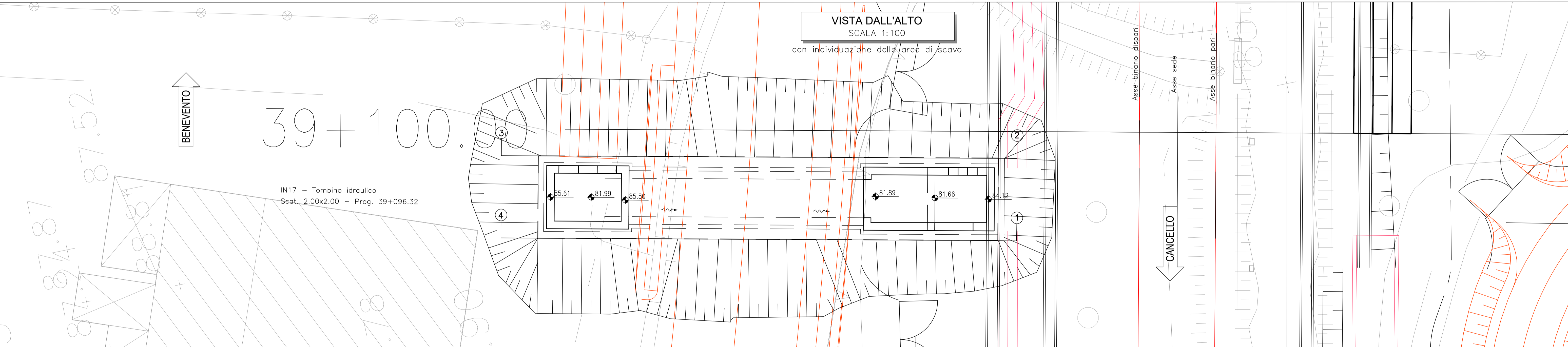
SEZIONE C-C
SCALA 1:50



Profilo terreno esistente
 Volumi di scavo 134,18 m³

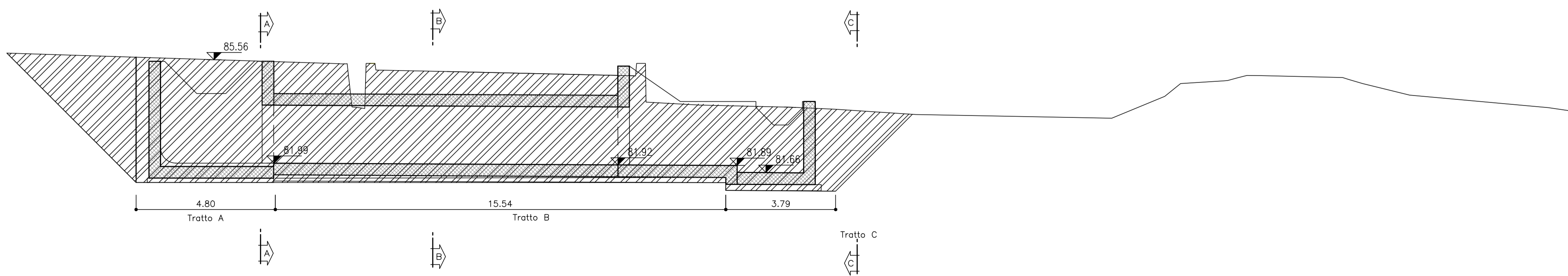
VISTA DALL'ALTO
SCALA 1:100

con individuazione delle aree di scavo

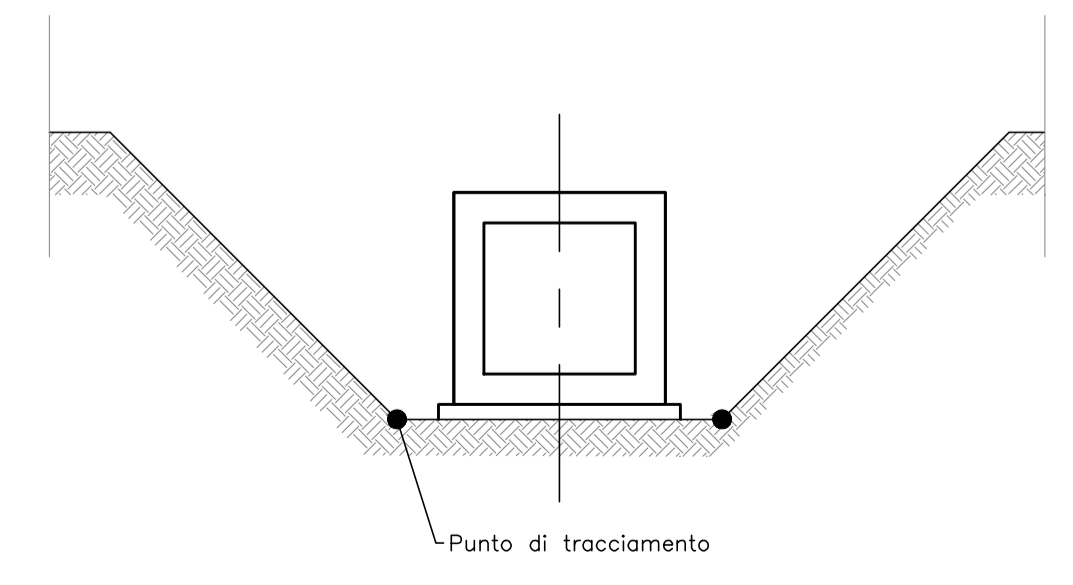


SEZIONE LONGITUDINALE
SCALA 1:100

con individuazione dei volumi di scavo



SCHEMA PUNTI IDENTIFICATIVI DEL TRACCIAMENTO
SCALA 1:100



COORDINATE DEGLI SCAVI

	X	Y	Z (FONDO SCAVO s.l.m.)
1	102055.4622	299674.2001	80.31
2	102059.6674	299673.3247	80.31
3	102064.6266	299697.178	81.08
4	102060.4144	299698.0419	81.08

COMMITTENTE:
RFI
 RETE FERROVIARIA ITALIANA
 GRUPPO FERROVIE DELLO STATO ITALIANE

DIREZIONE LAVORI:
ITALFERR
 GRUPPO FERROVIE DELLO STATO ITALIANE

APPALTATORE:
TELESE S.c.a.r.l.
 Consorzio Telese Società Consortile a Responsabilità Limitata

Ghella **ITINERA** **SALCEF** **COGET IMPIANTI**

PROGETTAZIONE:
 MANDATARIA: **SYSTRA**
 MANDANTI: **SWS** **SOTECNI**
 IL DIRETTORE DELLA PROGETTAZIONE: Ing. L. ACCIARI
 Responsabile integrazione fra le varie produzioni specialistiche

PROGETTO ESECUTIVO

ITINERARIO NAPOLI-BARI
RADDOPPIO TRATTA CANCELLO - BENEVENTO
II LOTTO FUNZIONALE FRASSO TELESINO - VITULANO
3° SUBLOTTO SAN LORENZO - VITULANO

TOMBINI E PONTICELLI IDRAULICI
 IN17- Tombino idraulico 2.00 x 2.00 al km 39+087,49

Planimetria di tracciamento e pianta scavi

APPALTATORE:
 IL DIRETTORE TECNICO:
 Ing. M. EMBRONI

SCALA:
 VARIE

COMMESSA: IF2R LOTTO: 32 FASE: EZZPZ OPERA/DISCIPLINA: IN1700 Progr.: 001 Rev.: A

Rev.	Descrizione	Redatto	Data	Verificato	Data	Approvato	Data	Approvazione
A	EMMISSIONE	M. GRARZI	29/06/2021	D. MATTUR	30/06/2021	M. NUTI	30/06/2021	IL PROGETTO È STATO APPROVATO IN DATA 30/06/2021