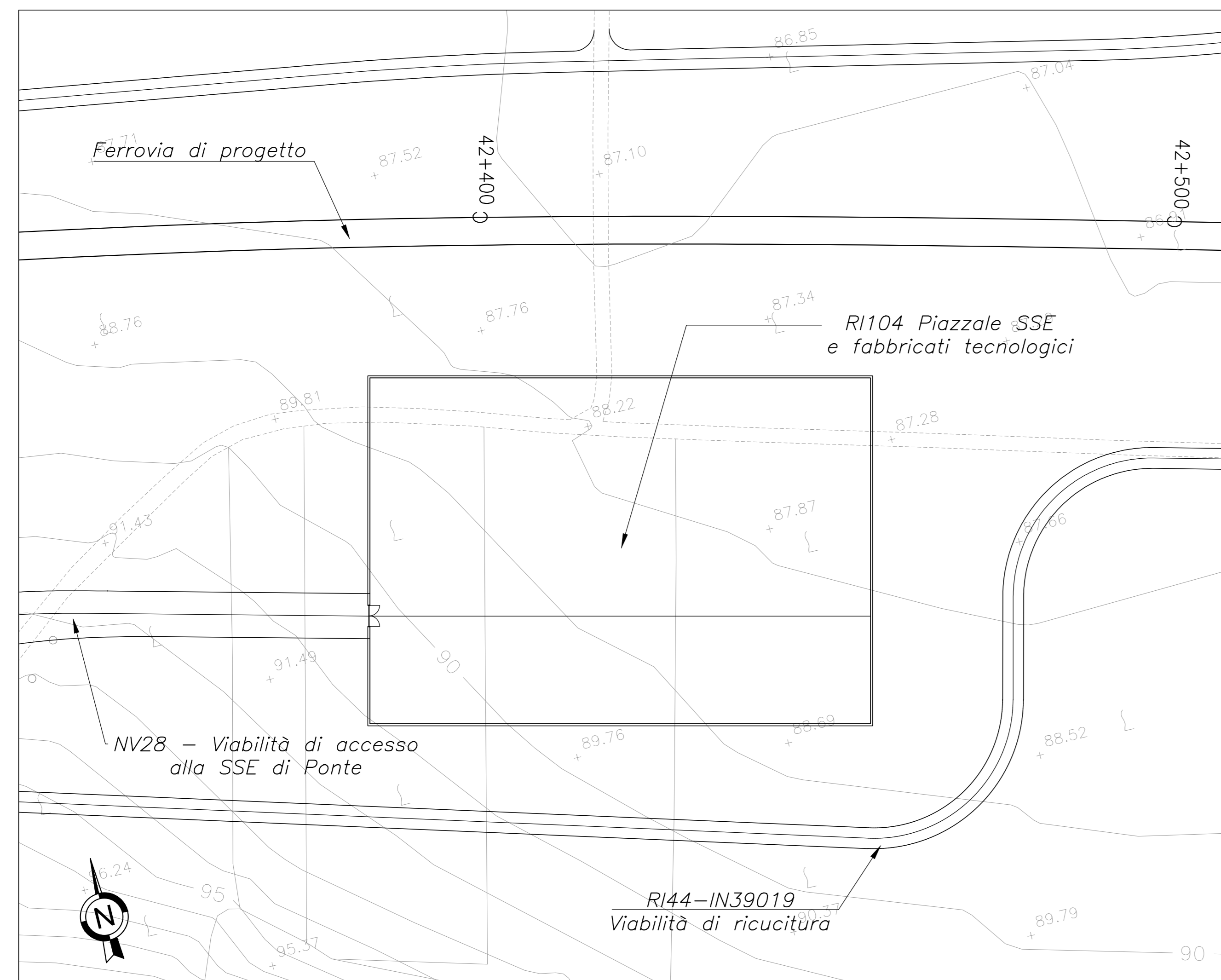
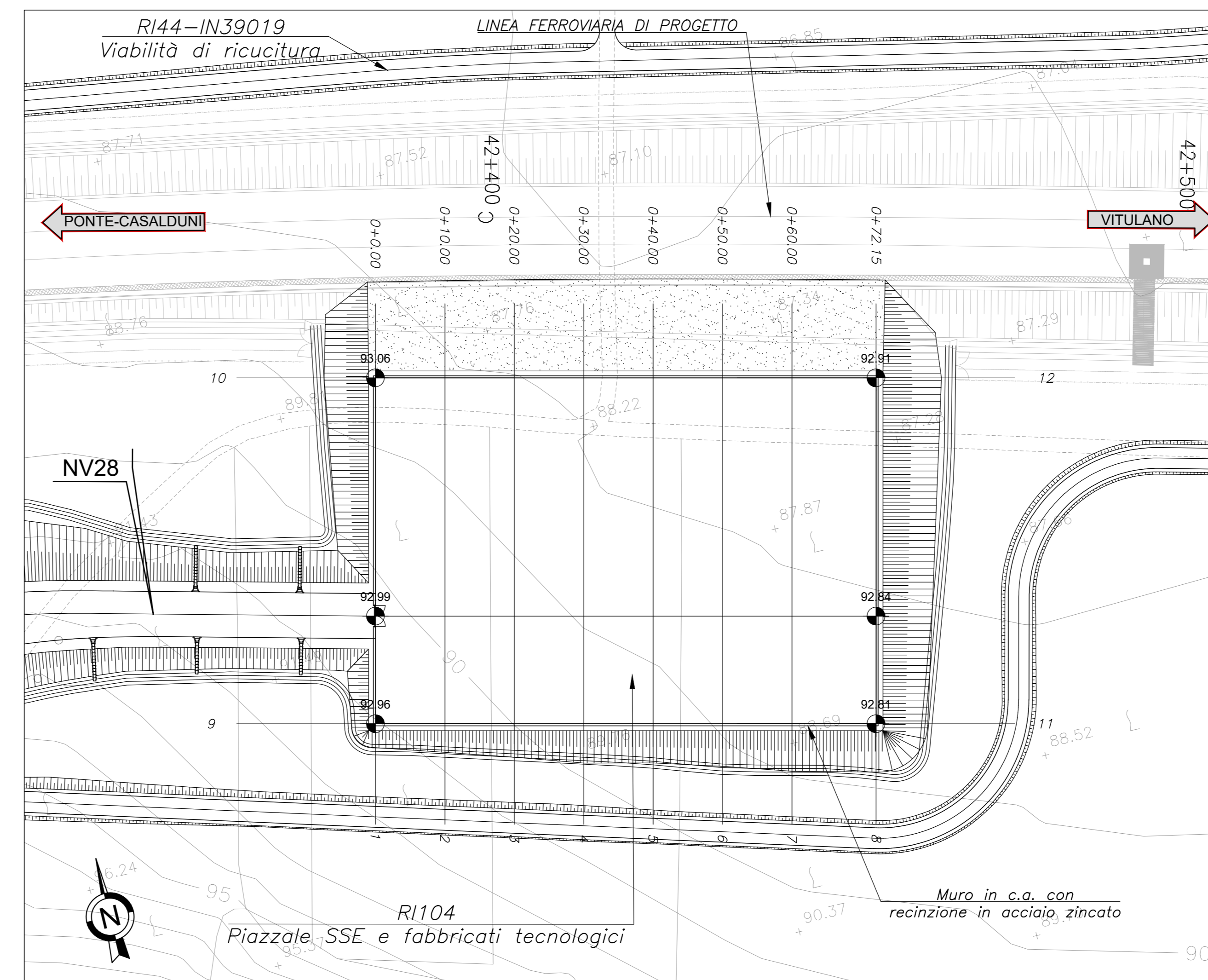


PLANIMETRIA STATO DI FATTO 1:500



PLANIMETRIA DI PROGETTO 1:500



PLANIMETRIA DI TRACCIAMENTO 1:500

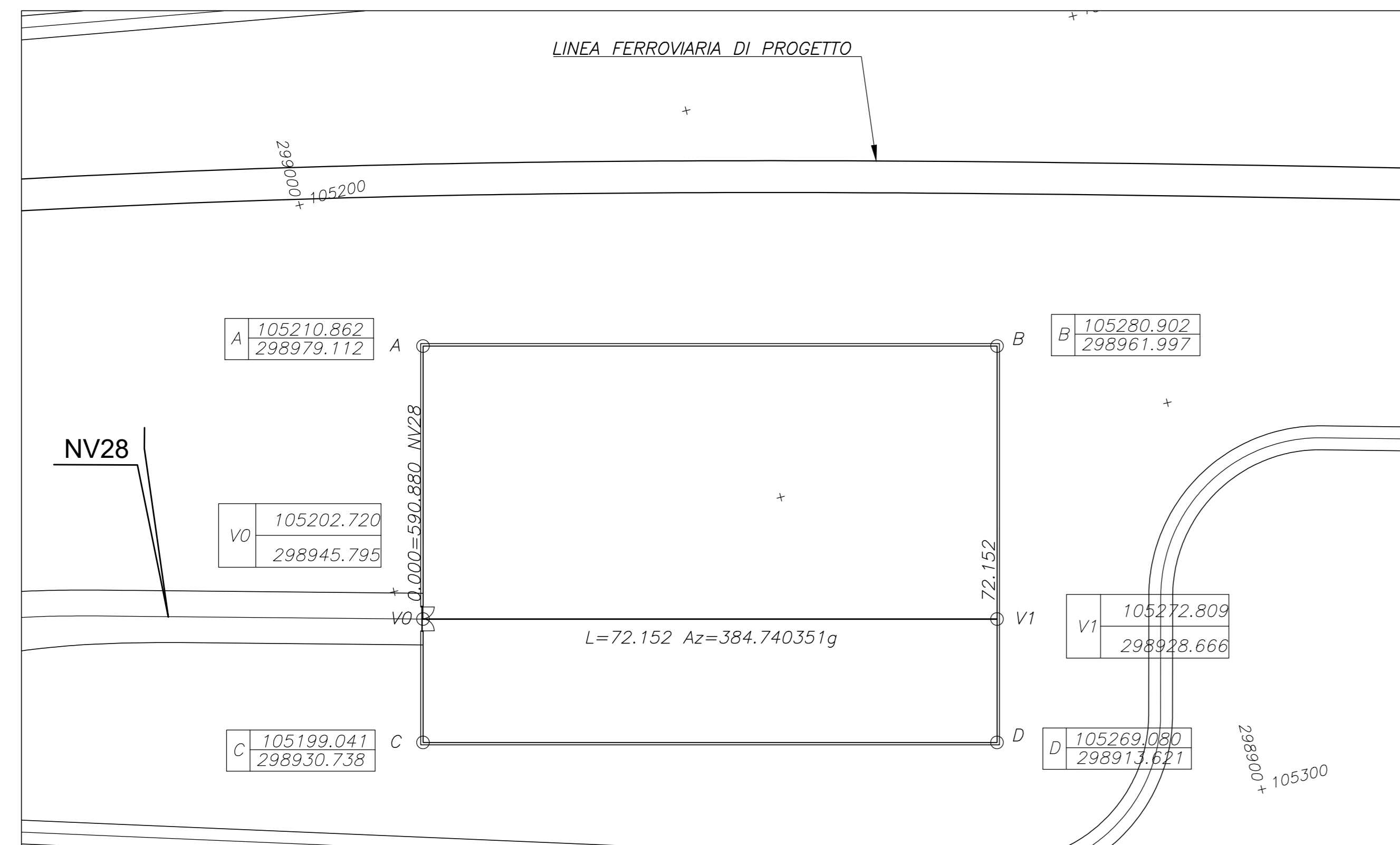
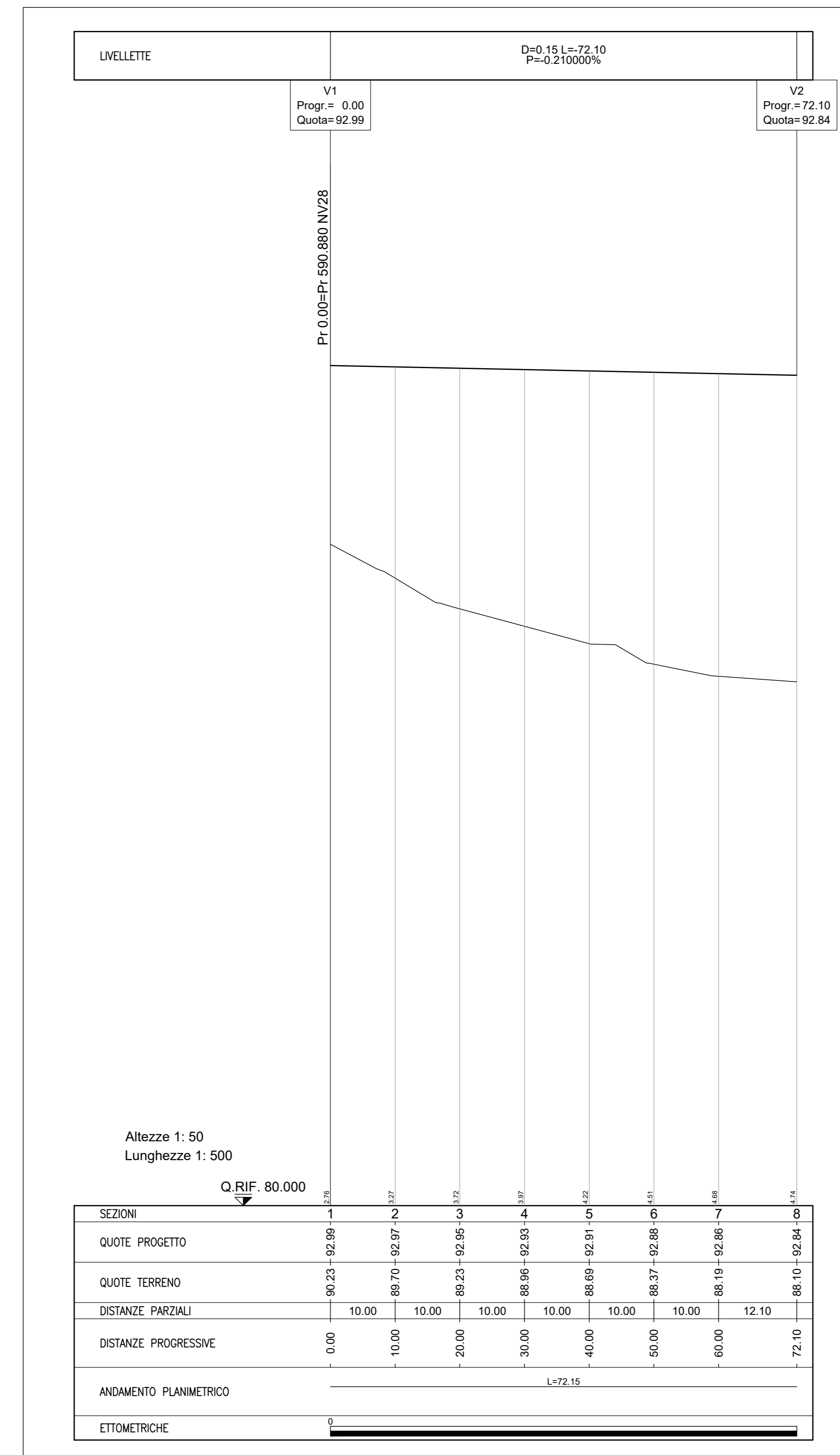


TABELLA RETTIFILI

L	Lunghezza
Az	Azimut

PROFILO LONGITUDINALE 1:500



COMMITTENTE: **RFI** RETE FERROVIARIA ITALIANA GRUPPO FERROVIE DELLO STATO ITALIANE

DIREZIONE LAVORI: **ITALFER** GRUPPO FERROVIE DELLO STATO ITALIANE

APPALTATORE: **TELESE S.c.a.r.l.** Costruzioni Edili Società Costruttrici e Impianti

PROGETTAZIONE: **Ghella** **ITINERA** **SALCEF** **COGET IMPIANTI**

MANDATARIA: **SYSTRA** MANDANTI: **SWS** **SOTECNI** IL DIRETTORE DELLA PROGETTAZIONE: **M. TOSCANI**

PROGETTO ESECUTIVO

ITINERARIO NAPOLI-BARI RADDOPPIO TRATTA CANCELLO - BENEVENTO II LOTTO FUNZIONALE FRASSO TELESINO - VITULANO 3° SUBLOTTO SAN LORENZO - VITULANO

DISEGNO

PIAZZALI ED AREE DI SOCCORSO

RI104 - Nuova S.S.E. di Ponte al Km 42+400

Planimetria stato di fatto, progetto, tracciamento - Profilo longitudinale

APPALTATORE: IL DIRETTORE TECNICO: **M. TOSCANI** SCALA: **VARIE**

COMMESSA: **IF2R** LOTTO: **3** FASE: **2** ENTE: **E** TIPO DOC.: **Z** OPERA/DISCIPLINA: **PZ** PROG.: **RI104** REV.: **001**

Rev.	Descrizione	Redatto	Data	Verificato	Data	Approvato	Data	AutORIZZATO	Data
A	EMMISSIONE	GIAMRODI	28/02/21	M. DIAMANDO	30/06/21	A. REZZI	30/06/21		
B	REVISIONE A SEGUITO REV.	GIAMRODI	28/02/21	M. DIAMANDO	30/06/21	A. REZZI	30/06/21		

File: IF2R.3.2.E.ZZ.PZ.RI.10.4.0.001.B.dwg In. Etab.