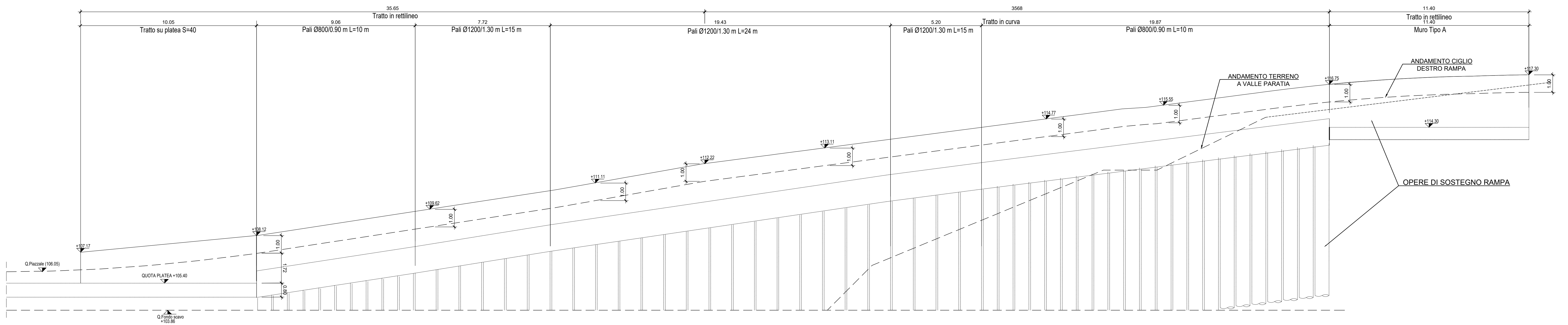


SVILUPPATA CIGLIO DESTRO RAMPA
Scala 1:100



COMMITTENTE: **RFI** RETE FERROVIARIA ITALIANA GRUPPO FERROVIE DELLO STATO ITALIANE

DIREZIONE LAVORI: **ITALFERR** GRUPPO FERROVIE DELLO STATO ITALIANE

APPALTATORE: **TELESE S.c.a r.l.** Consorzio Edile Socio Coesistente e Responsabili Esecutive

PROGETTAZIONE: **Ghella**, **ITINERA**, **SALCEF**, **COGET IMPIANTI**

MANDATARIA: **SYSTRA** MANDANTI: **SWS**, **SOTECNI**

PROGETTO ESECUTIVO

ITINERARIO NAPOLI-BARI
RADDOPPIO TRATTA CANCELLO - BENEVENTO
II LOTTO FUNZIONALE FRASSO TELESINO - VITULANO
3° SUBLOTTO SAN LORENZO - VITULANO

DISEGNO
PIAZZALI E AREE DI SOCCORSO
TR101 - Piazzale fabbricati tecnologici al km 45+850,00 (NV35)
Pianta scavi e sezioni longitudinali

APPROVAZIONE: **IL DIRETTORE DELLA PROGETTAZIONE**

SCALA: VARIE

Rev.	Descrizione	F. TRAMINARE	Data	Verificato	Data	Approvato	Data	Autore
A	ESPOSIZIONE		2006/1	G. SANTUCCI	2006/1	A. REZZI	2006/1	IL PROGETTA

File: IPZR 3.2 E ZZ PZ TR.10.1.0.002 A.dwg