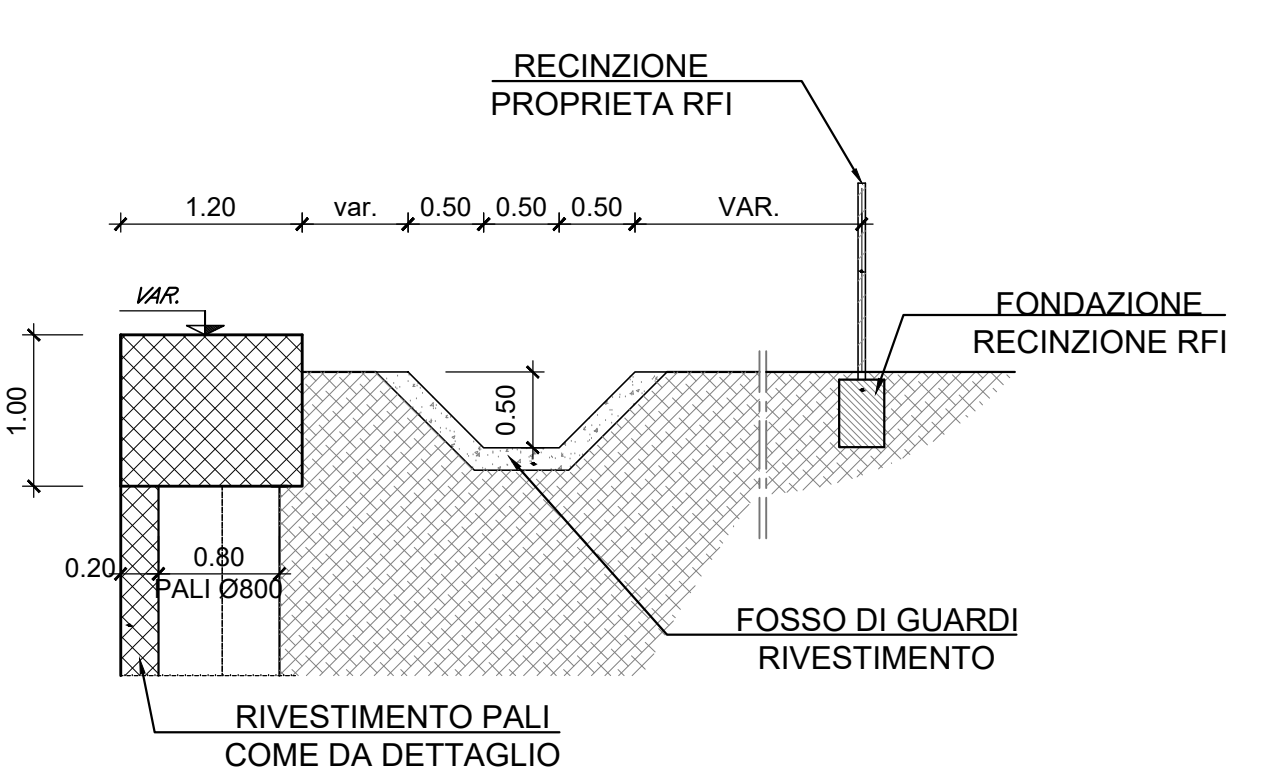
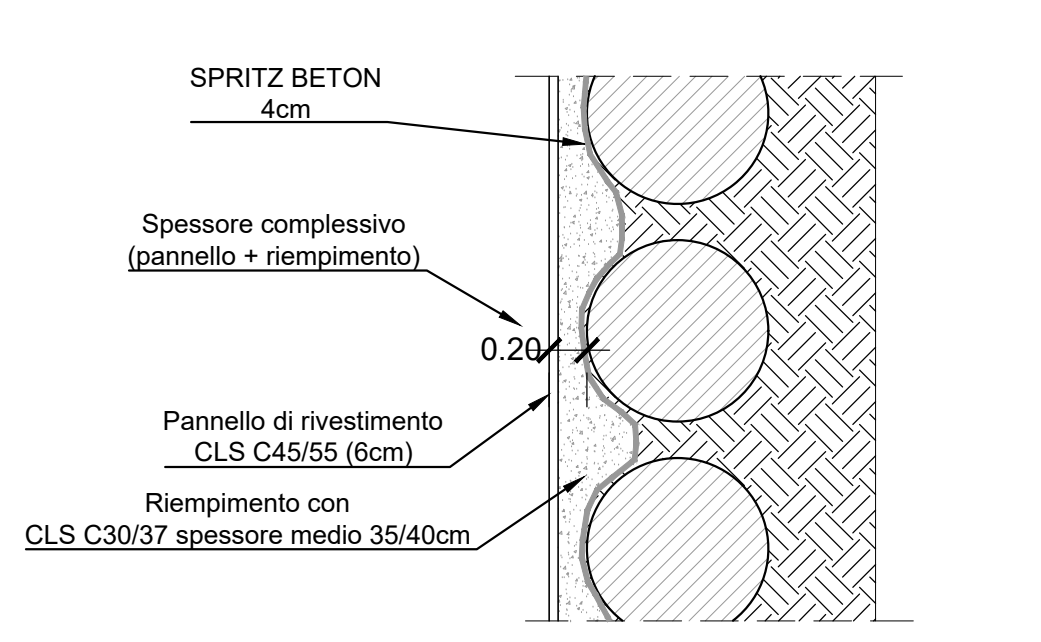


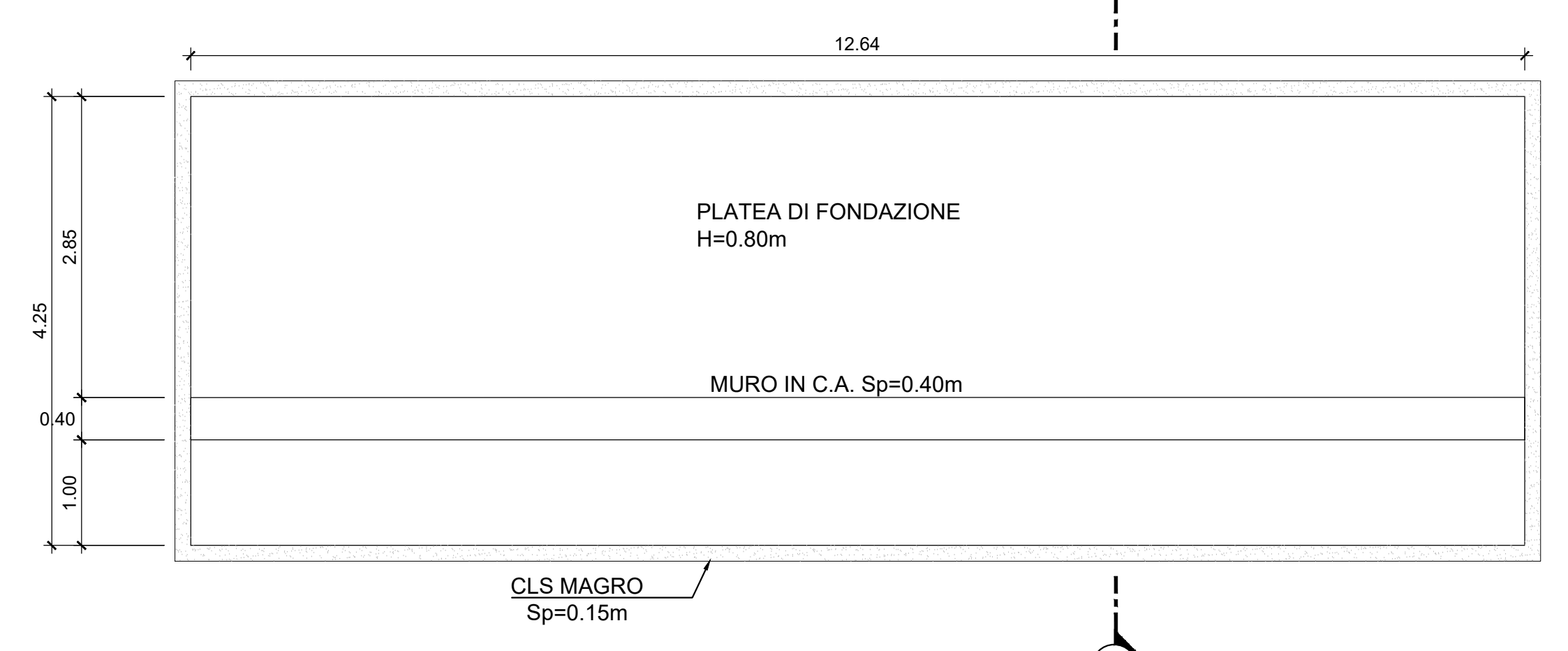
DETTAGLIO TRAVE TESTA PARATIA  
1.20X1.00m  
Scala 1:50



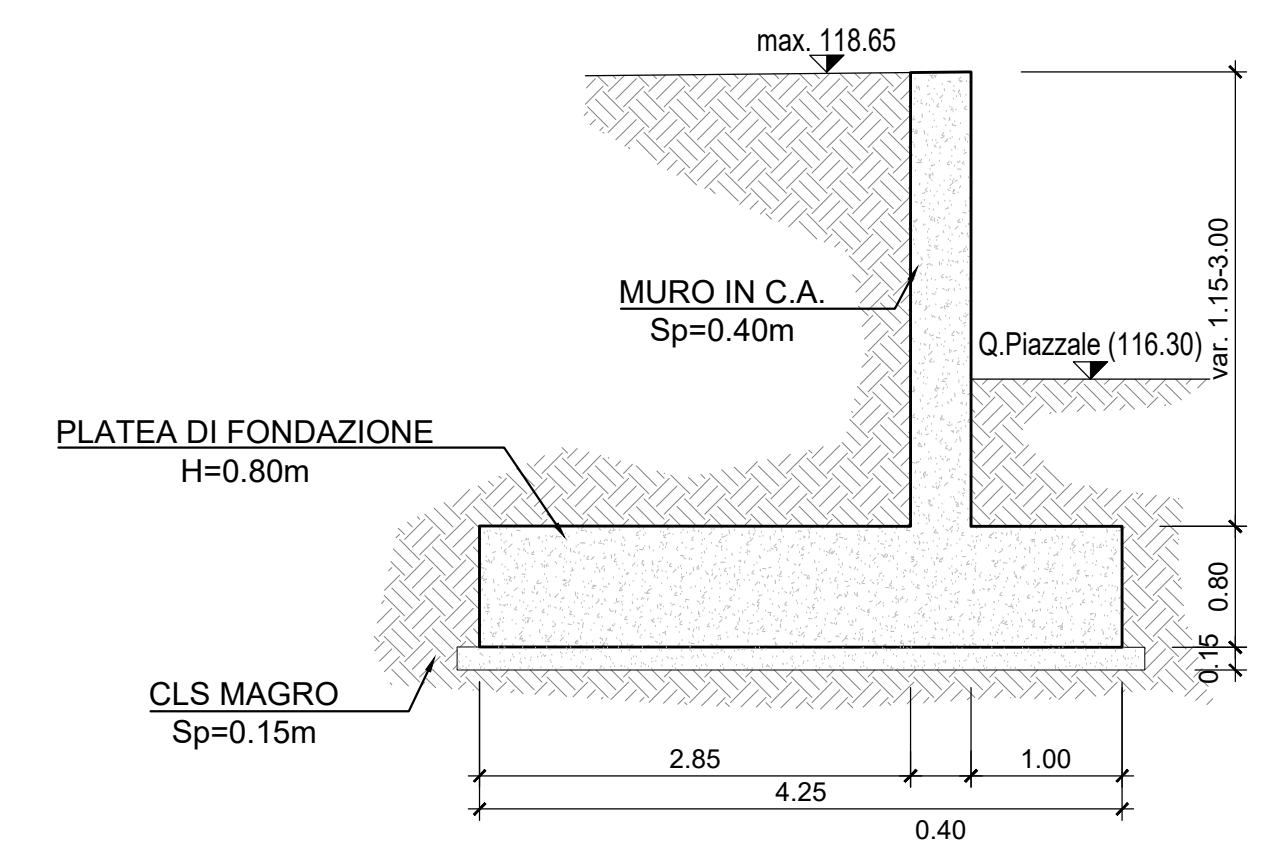
DETTAGLIO RIVESTIMENTO PARATIE  
INCIDENZA ARMATURA PER IL RIVESTIMENTO 420 KG/MC



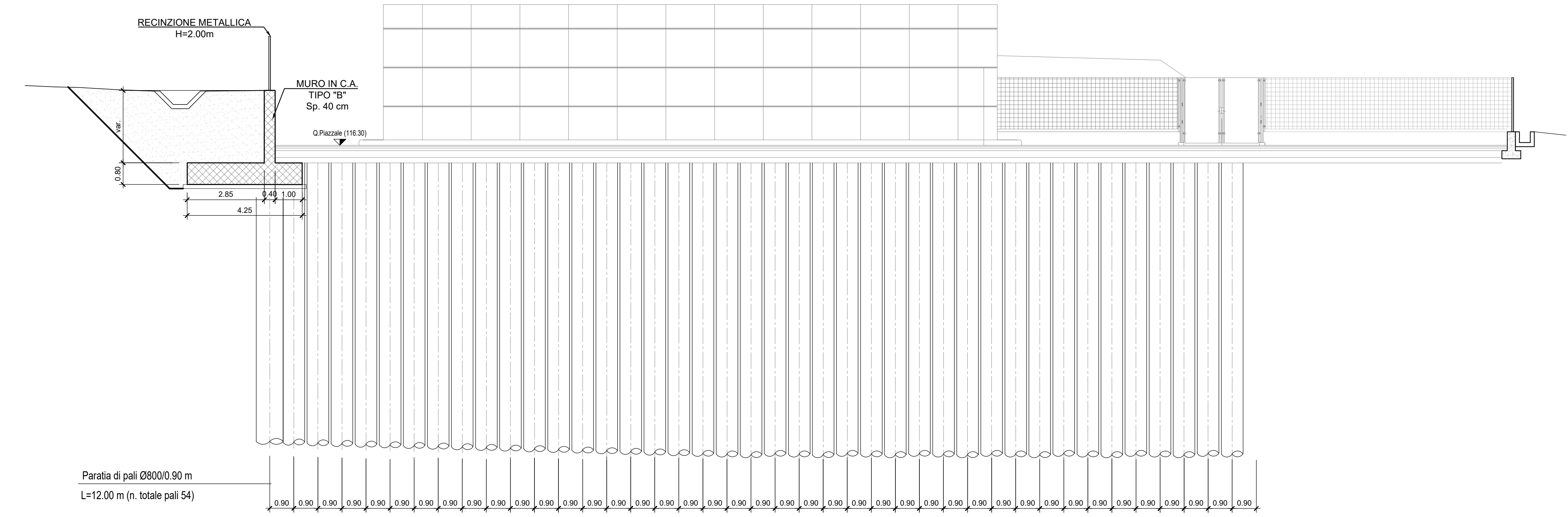
PIANTA MURO TIPO "B"  
Scala 1:50



SEZIONE X-X  
Scala 1:50



SEZIONE D-D  
Scala 1:100



COMMITTENTE: **RFI** RETE FERROVIARIA ITALIANA GRUPPO FERROVIE DELLO STATO ITALIANE

DIREZIONE LAVORI: **ITALFERR** GRUPPO FERROVIE DELLO STATO ITALIANE

APPALTATORE: **TELESE S.p.A.** Caserta Italia Sedi Centrali e Spesezioni Locali

PROGETTAZIONE: **Ghella**, **ITINERA**, **SALCEF**, **COGET IMPIANTI**

MANDATARIA: **SYSTRA**, **SWS**, **SOTECNI**

PROGETTO ESECUTIVO

**ITINERARIO NAPOLI-BARI RADDOPPIO TRATTA CANCELLO - BENEVENTO IL LOTTO FUNZIONALE FRASSO TELESINO - VITULANO 3° SOTTOLOTTO SAN LORENZO - VITULANO**

DISEGNO: **PIAZZALI E AREE DI SOCCORSO**

TR101 - Piazzale fabbricati tecnologici al km 45+850.00  
Paratia tipo [3] - Planimetria Generale, Profilo e Sezioni

Rev.	Descrizione	Redatto	Disegnato	Verificato	Data	Approvato	Data	Autore/Disegnato
A	EMERSONE				24/06/2021		24/06/2021	

File: IPR.3.2.E.ZZ.PZ.TR.10.1.0.003.A.dwg