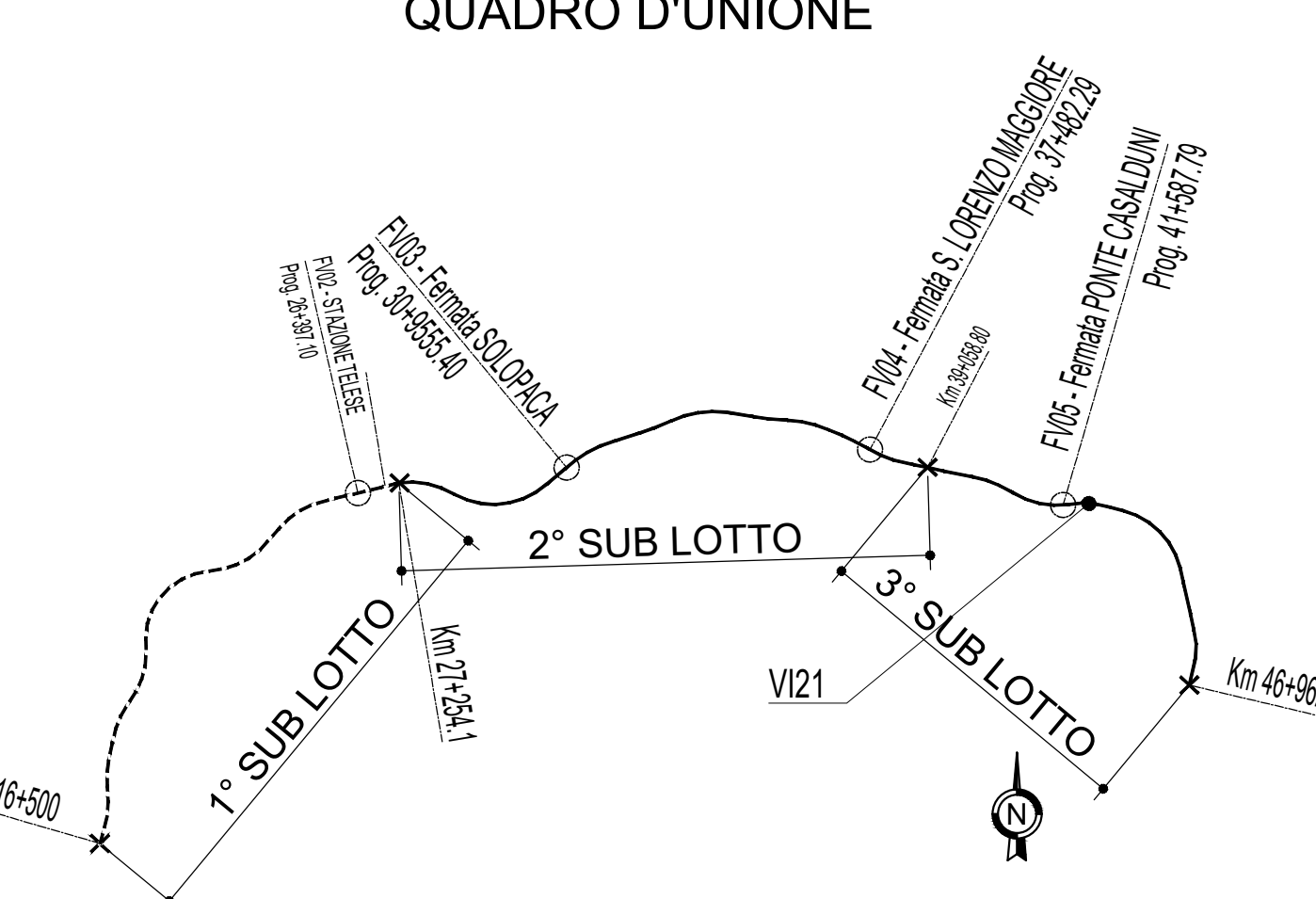
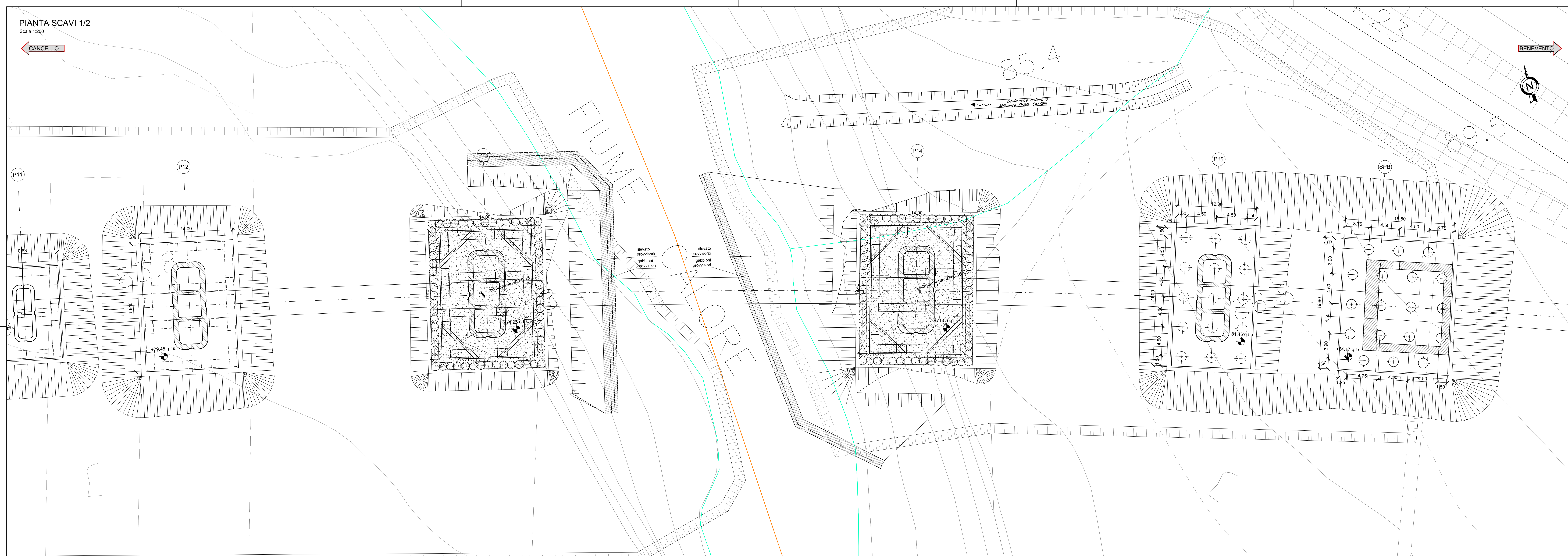


PIANTA SCAVI 1/2

Scala 1:200

CANCELLO

BENEVENTO



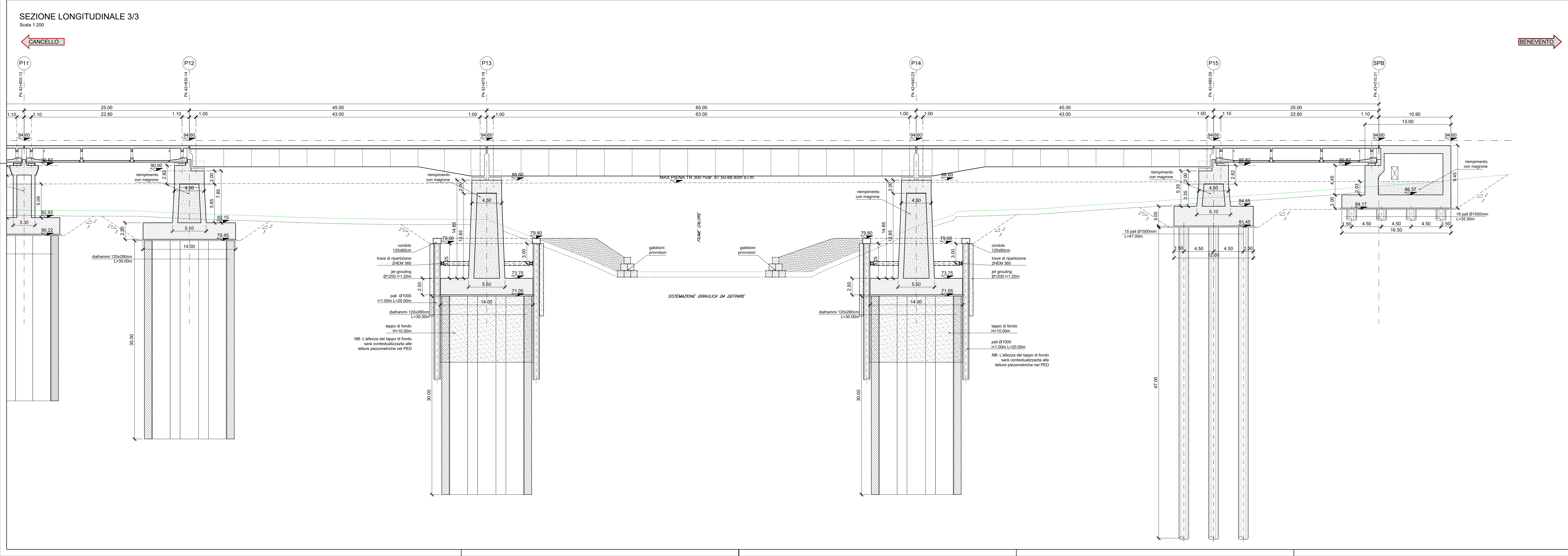
NOTE:  
Per tabella materiali ed incidenze vedi elaborato:  
#PR-3.2.E.ZZ.VI.21.0.001 - Tabella Materiali e incidenze

SEZIONE LONGITUDINALE 3/3

Scala 1:200

CANCELLO

BENEVENTO



FASI ESECUTIVE PER LE FONDAZIONI A POZZO

- 1) Preparazione piano di lavoro
- 2) Esecuzione cordoli guida propedeutici alla realizzazione dei muri paratia
- 3) Esecuzione scavo diaframma da piano campagna (+4m)
- 4) Getto con CLS strutturale e armatura del diaframma per la parte necessaria da un punto di vista strutturale (quota di imposta pilino di fondazione) + rimanente getto fino a pc con cls magrone (senza armatura)
- 5) Esecuzione della paratia di pali perimetrale da piano campagna
- 6) Esecuzione delle coronelle perimetrali di jet grouting a chiusura della paratia di pali
- 7) Esecuzione del tappo di fondo tra i muri paratia con jet grouting
- 8) Esecuzione del cordolo di raccordo sulla testa dei pali
- 9) Scavo della fondazione da piano campagna, con demolizione della parte dei diaframmi gettati in cls magrone e posizionamento di puntoni provvisori di contrasto.

COMMITTENTE: **RFI** RETE FERROVIARIA ITALIANA GRUPPO FERROVIE DELLO STATO ITALIANO

DIREZIONE LAVORI: **ITALFERR** GRUPPO FERROVIE DELLO STATO ITALIANO

APPALTATORE: **TELESE S.p.A.** Consorzio Edile Società Coesorte e Responsabilità Limitata

PROGETTAZIONE: **Ghella**, **ITINERA**, **SALCEF**, **COGET IMPIANTI**

MANDATARIA: **SYSTRA**, **SWS**, **SOTECNI**

IL DIRETTORE DELLA PROGETTAZIONE: **Ing. U. SCOP**

PROGETTO ESECUTIVO  
ITINERARIO NAPOLI-BARI  
RADDOPIO TRATTA CANCELLO - BENEVENTO  
II LOTTO FUNZIONALE FRASSO TELESINO - VITULANO  
3° SUBLOTTO SAN LORENZO - VITULANO

DISEGNO  
PONTI E VIADOTTI DI LINEA  
VI21  
VIADOTTO dal km 42+520 al km 43+000: Viadotto Calore Ponte  
Pianta scavi e sezione longitudinale - Tav. 3 di 3

COMPILAZIONE	SCALA:
1/200	1:200

COMMESSA	LOTTO	FASE	ENTE	TIPO DOC.	OPERA/DISCIPLINA	PROGR.	REV.
IF2R	32	E	ZZ	PZ	VI2100	003	B

Rev.	Descrizione	Redatto	Data	Verificato	Data	Approvato	Data	Autore/Rev. Data
A	EMISSIONE	G. PIRI	29/05/2021	G. COPPA	29/05/2021	L. BRILLOZZI	29/05/2021	
B	REVISIONE A RISULTATO NAV.	G. PIRI	31/05/2021	G. COPPA	31/05/2021	L. BRILLOZZI	31/05/2021	