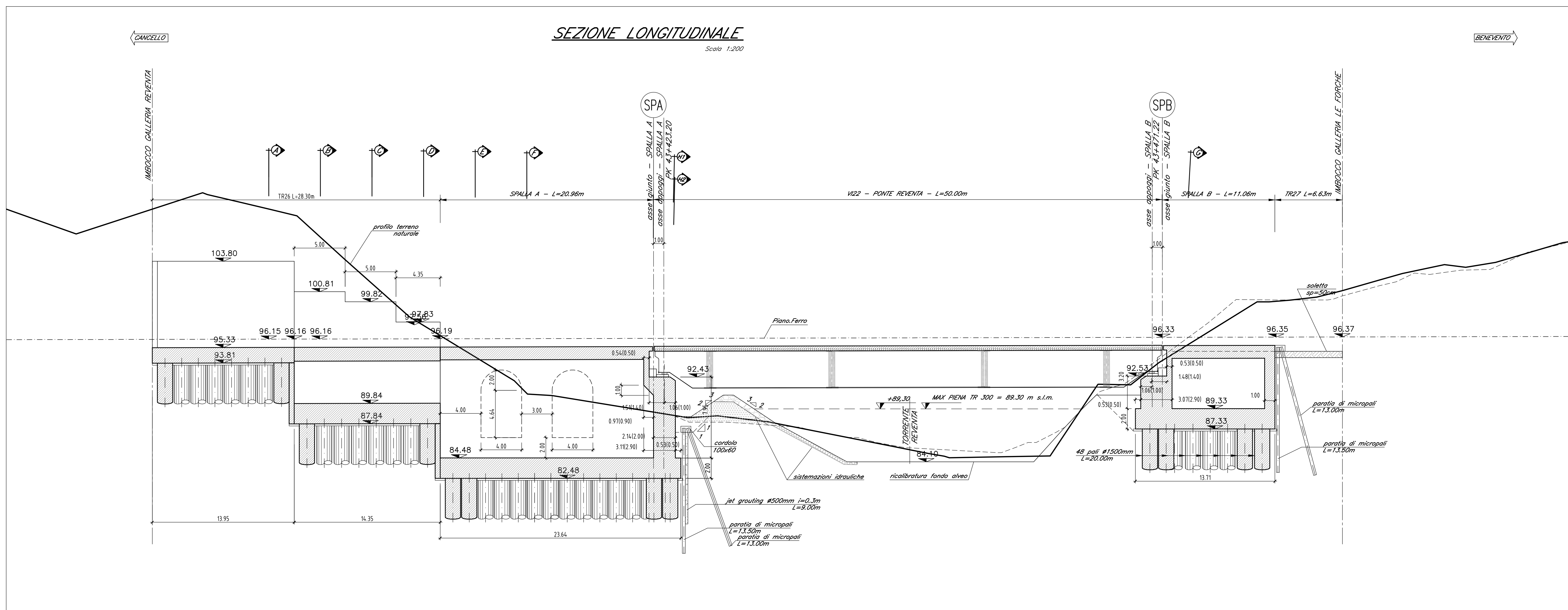
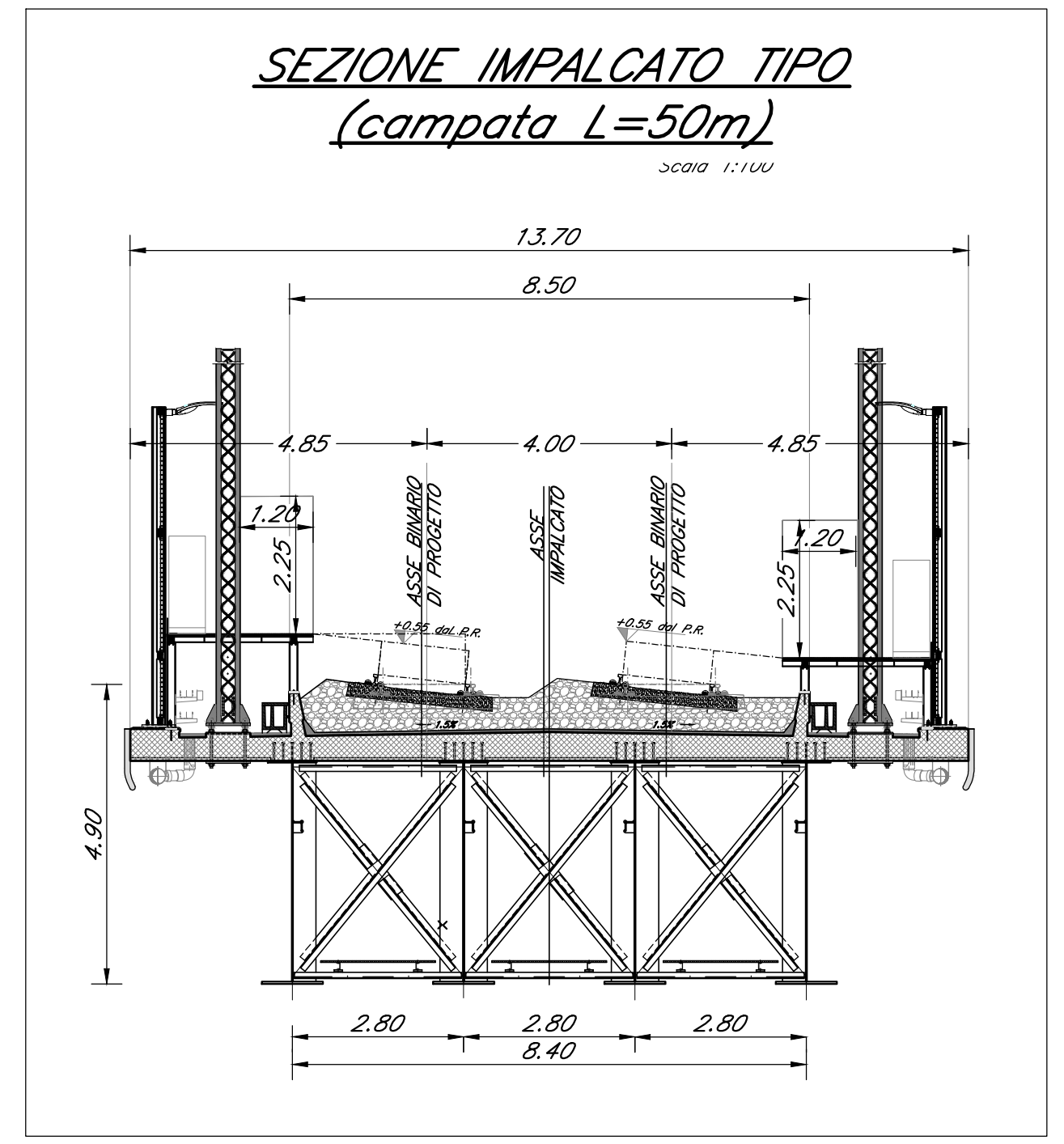
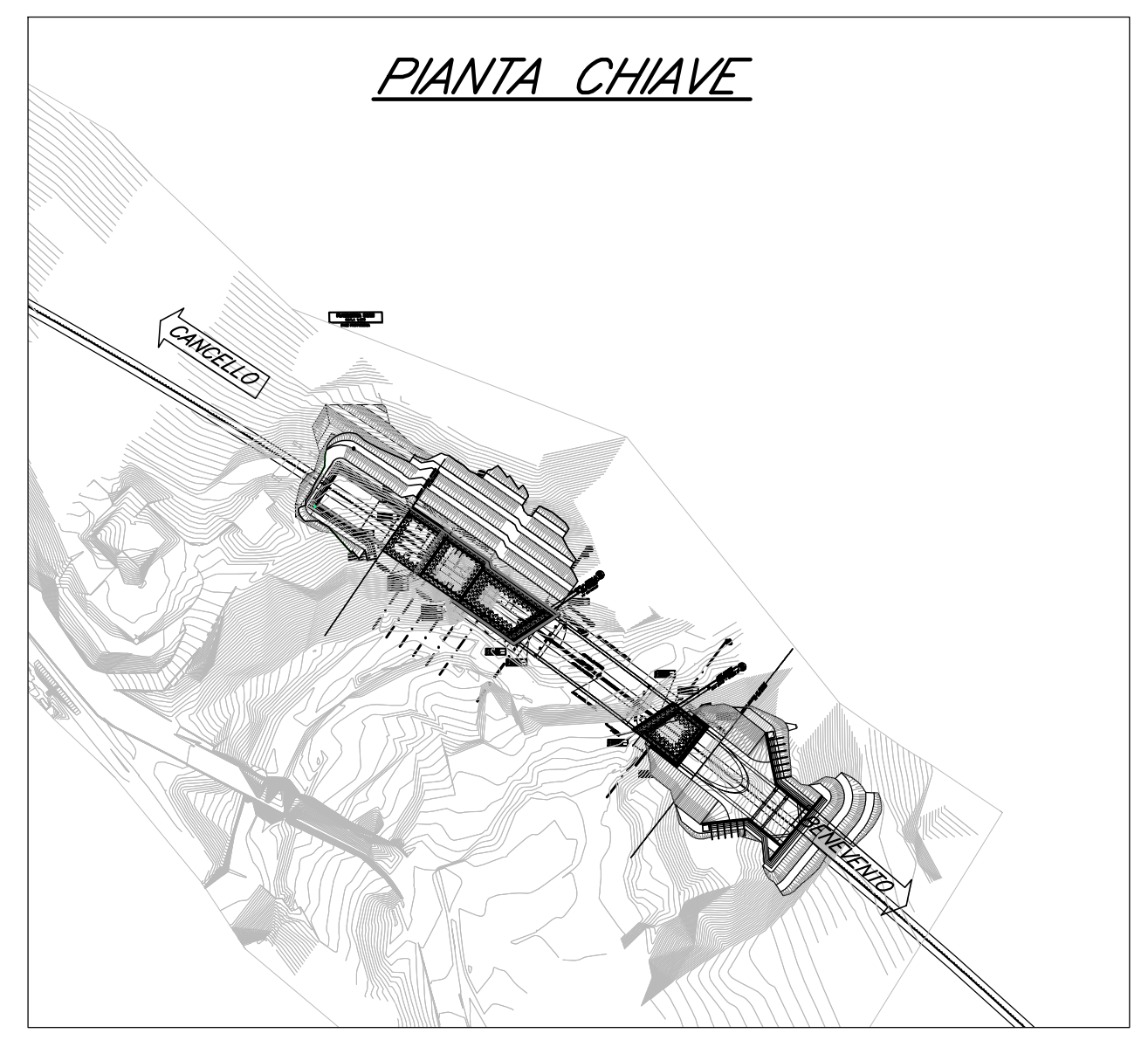
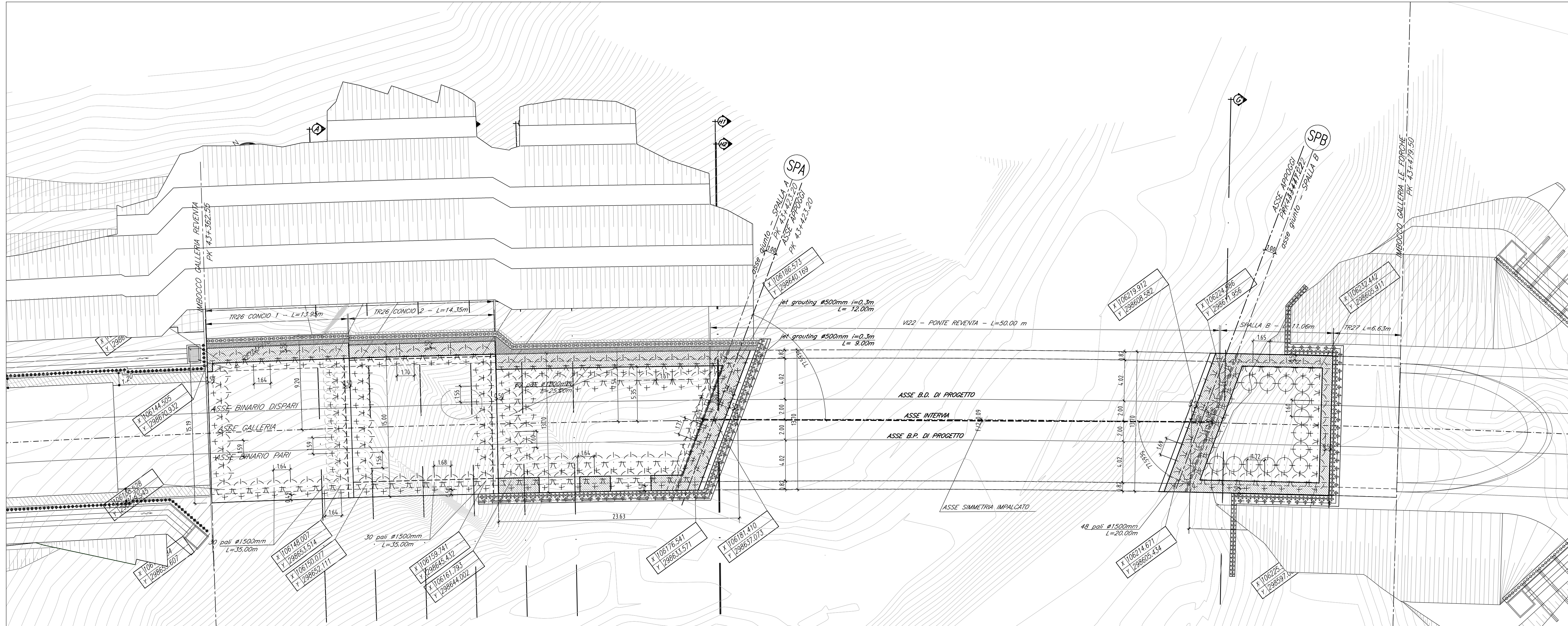


**PIANTA SCAVI**  
Scala 1:200



NOTE:  
Per tabella materiali ed incidenza vedi elaborato:  
#236.3.2.C.ZZ.1714.00.0.001 - Tabella Materiali e Incidenza

COMMITTENTE: **RFI** RETE FERROVIARIA ITALIANA GRUPPO FERROVIE DELLO STATO ITALIANE

DIREZIONE LAVORI: **ITALFERR** GRUPPO FERROVIE DELLO STATO ITALIANE

APPALTATORE: **TELESE S.c.a.r.l.** Consorzio Teleso Società Consortile a Responsabilità Limitata

PROGETTAZIONE: **Ghella**, **ITINERA**, **SALCEF**, **COGET IMPIANTI**

MANDATARIA: **SYSTRA** MANDANTI: **SWS**, **SOTECNI** IL DIRETTORE DELLA PROGETTAZIONE: **ING. V. CASPO**

**PROGETTO ESECUTIVO**

**ITINERARIO NAPOLI-BARI**  
**RADDOPPIO TRATTA CANCELLO - BENEVENTO**  
**IL LOTTO FUNZIONALE FRASSO TELESINO - VITULANO**  
**3° SUBLOTTO SAN LORENZO - VITULANO**

DISSEGNO  
PONTI E VIADOTTI DI LINEA  
VI22  
PONTE ai km 43+436.81: Ponte Reventia (comprese le TRINCEE di appoggio TR26 e TR27)  
Pianta scavi e sezione longitudinale

APPALTATORE		SCALA:							
1:200									
COMMESSA	LOTTO	FASE	ENTE TIPO DOC.	OPERA/DISCIPLINA	PROGR.	REV.			
IF2R	32	E	ZZ	PZ	V12200	001			
Rev.	Descrizione	Redatto	Data	Verificato	Data	Approvato	Data	Autorizzato	Data
A	EMISSIONE	C. FINI	25/05/2011	G. COPPA	24/05/2011	L. BRUZZONE	24/05/2011		
B	SELVISONE E SEGUITO NAV	C. FINI	31/05/2011	G. COPPA	31/05/2011	L. BRUZZONE	31/05/2011		

File: IF2R.3.2.E.ZZ.PZ.VI.22.0.0.001-B.dwg