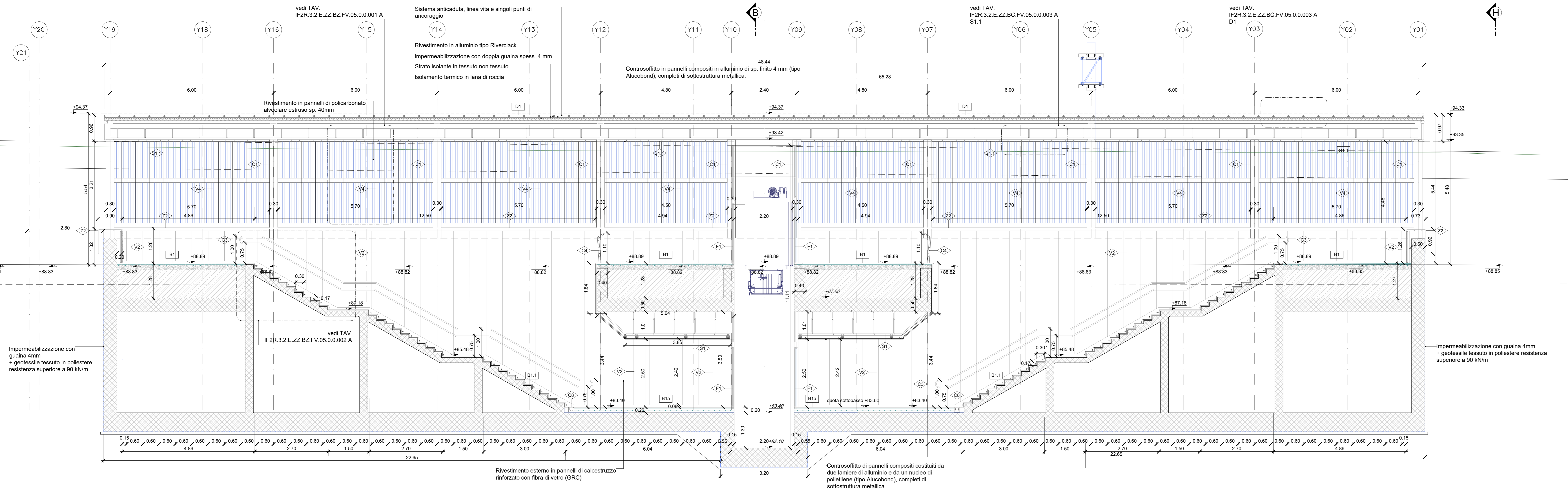
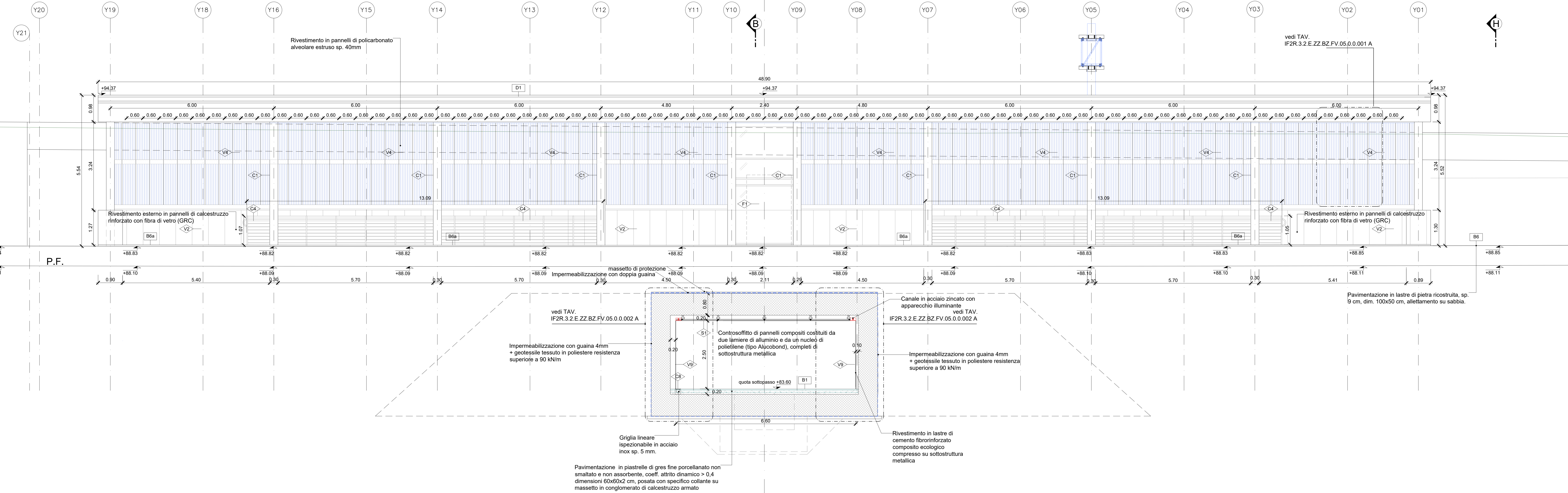


SEZIONE CC



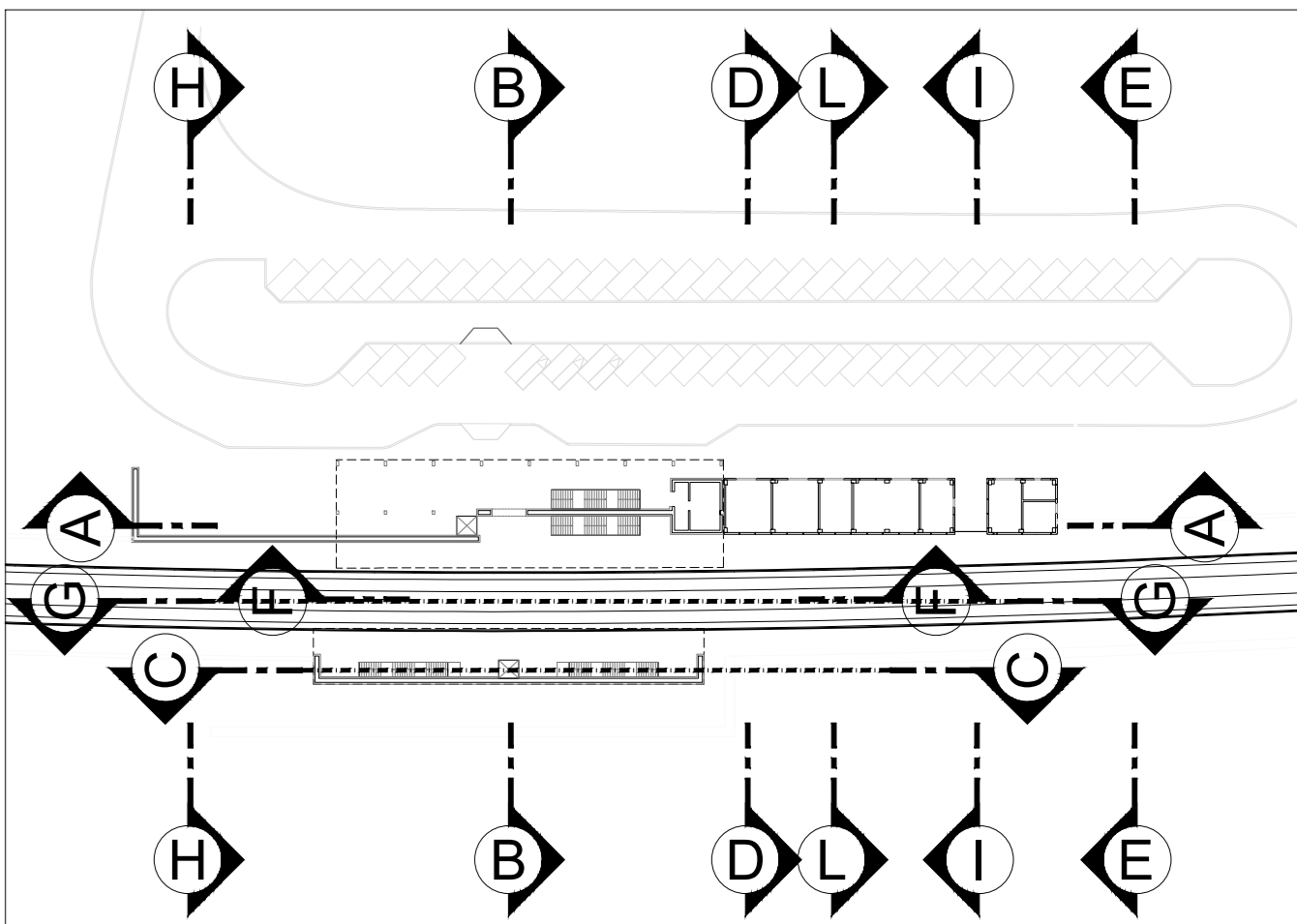
SEZIONE GG



Technical drawing containing: TABELLA FINITURE - MURATURE - SERRAMENTI (Materials and finishes table); OPERE METALLICHE (Metal works list); NOTE (Notes); and a project information table with columns for Rev., Descrizione, Realizzato, Data, Verificato, Data, Approvato, Data, Autorizzazio Data.



VITULANO



COMITANTE: RFI RETE FERROVIARIA ITALIANA GRUPPO FERROVIE DELLO STATO ITALIANE

APPALTATORE: Ghella, ITINERA, SALCEF, COGET IMPANTI

PROGETTAZIONE: SYSTRA, SWS, SOTECNI

PROGETTO ESECUTIVO: ITINERARIO NAPOLI-BARI RADDOPPIO TRATTA CANCELLO - BENEVENTO

DISSEGNO: FV05 - FERMATA PONTE CASALDUNI

Table with columns: Rev., Descrizione, Realizzato, Data, Verificato, Data, Approvato, Data, Autorizzazio Data. Includes a signature and stamp area.