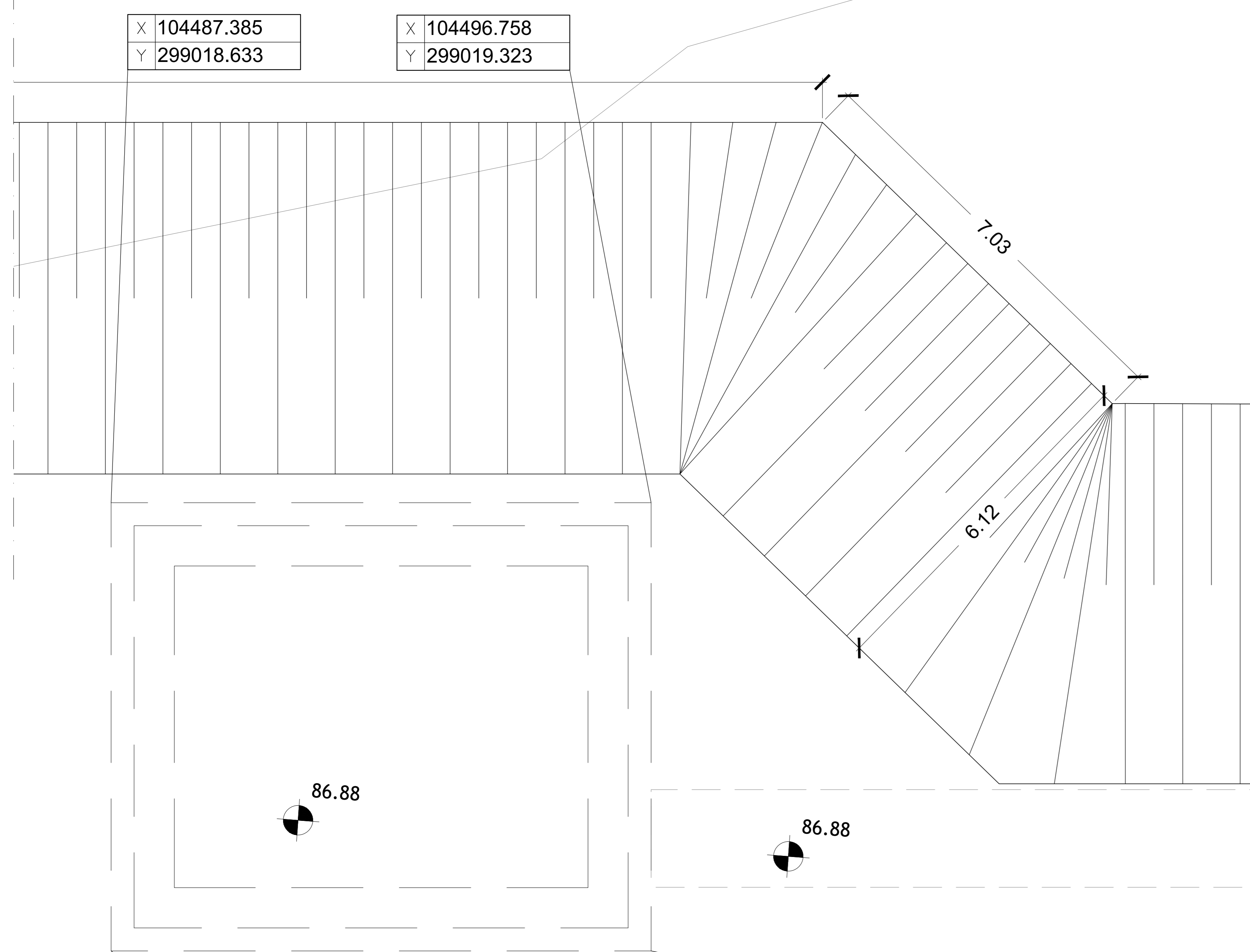


X 104487.385  
Y 299018.633

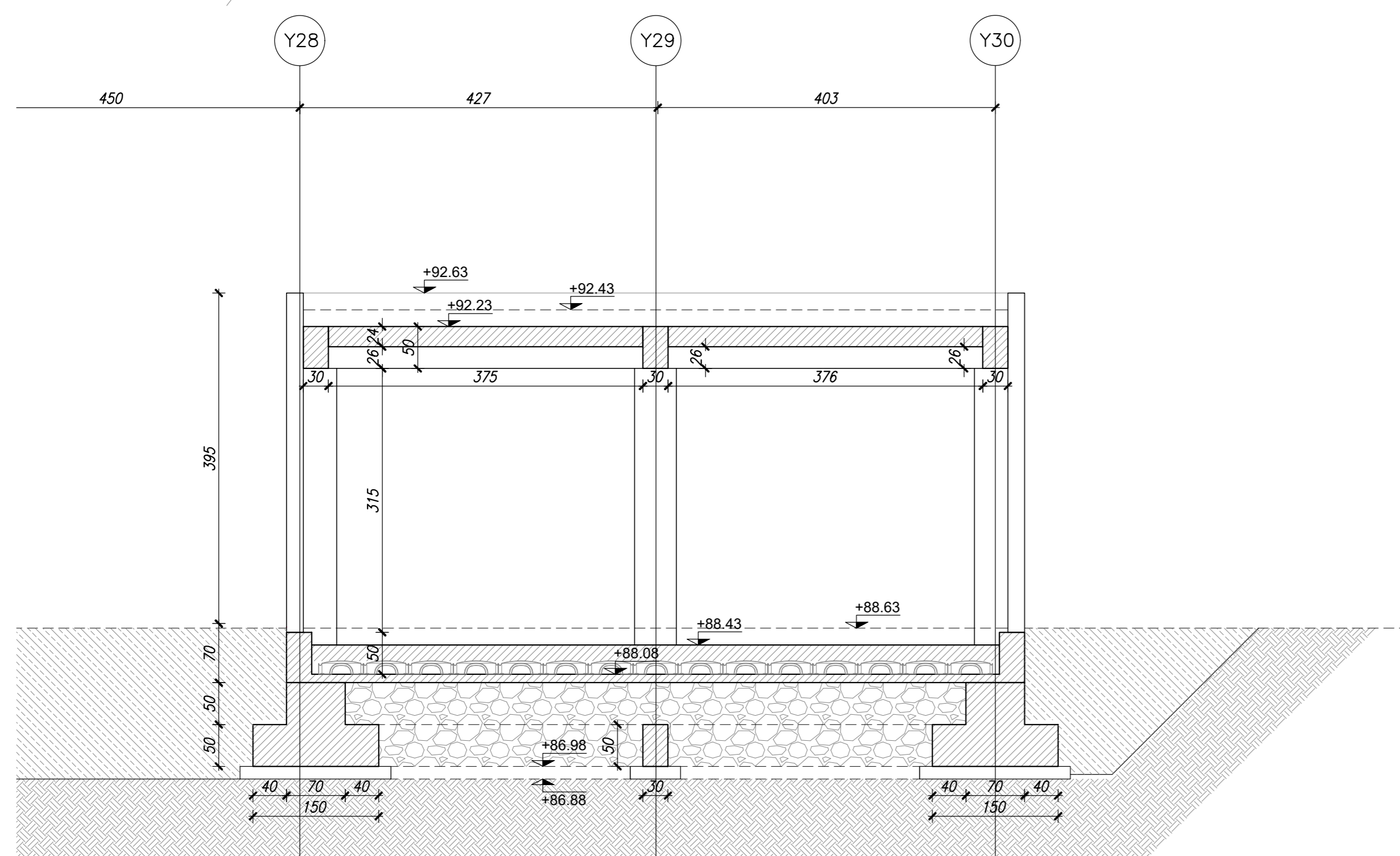
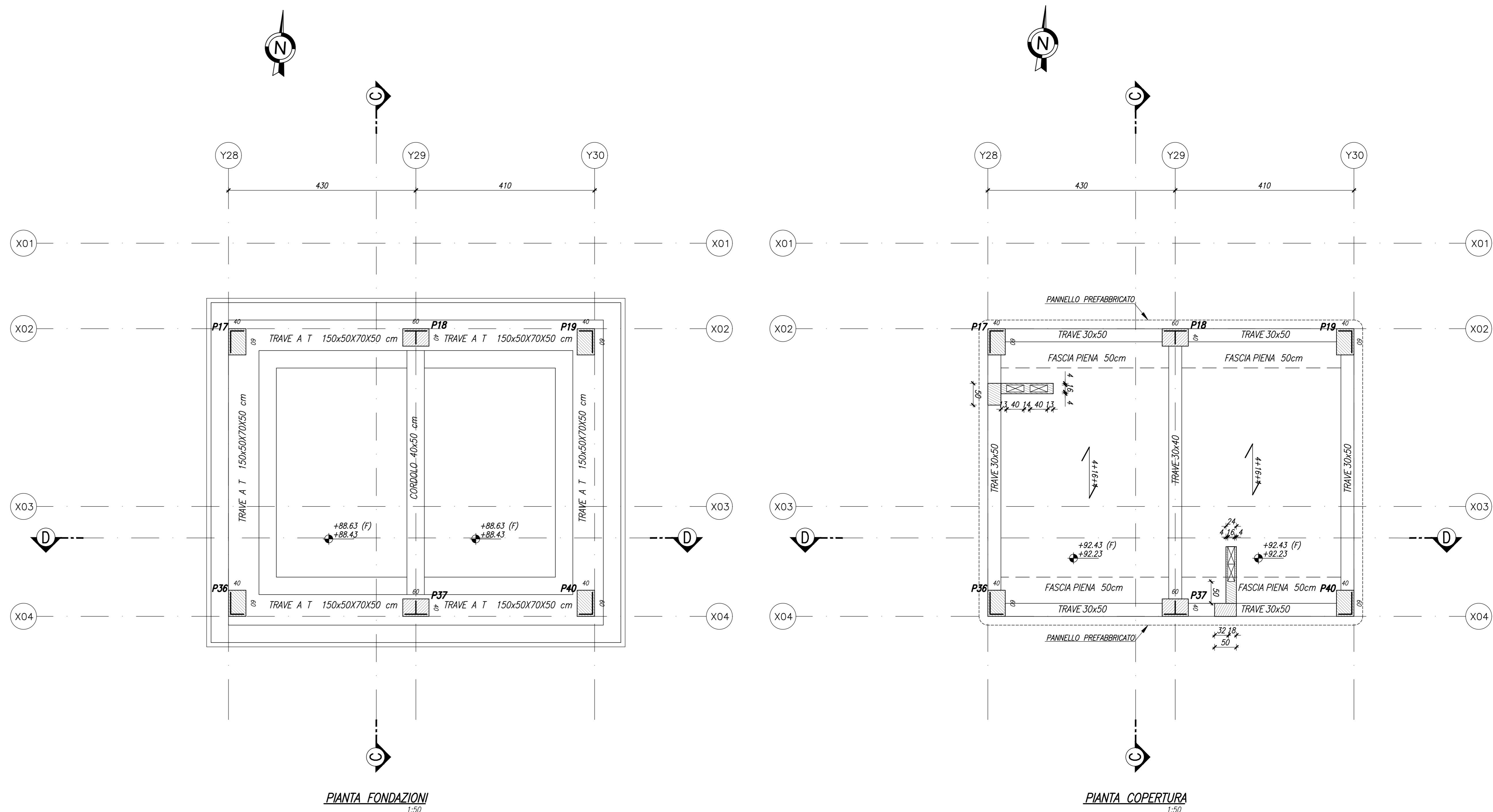
X 104496.758  
Y 299019.323

93.039

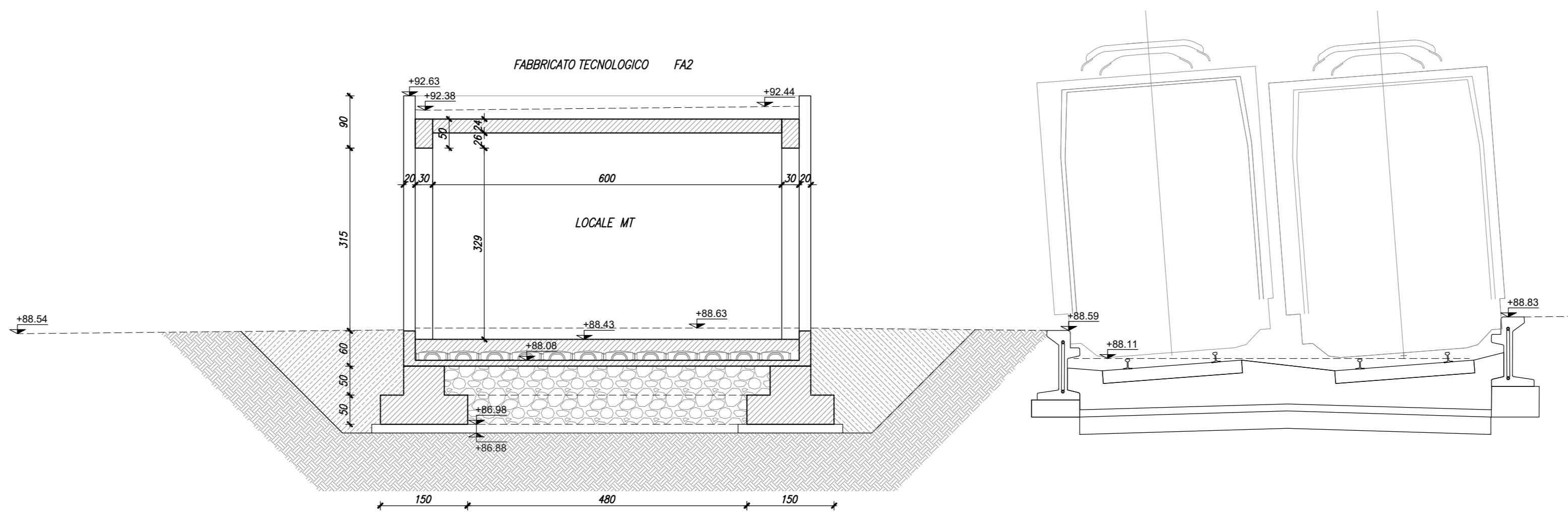


X 104487.958  
Y 299010.855

X 104497.333  
Y 299011.545



SEZIONE D-D  
1:50



SEZIONE C-C  
1:50

COMMITTENTE: **RFI** RETE FERROVIARIA ITALIANA GRUPPO FERROVIE DELLO STATO ITALIANE

DIREZIONE LAVORI: **ITALFERR** GRUPPO FERROVIE DELLO STATO ITALIANE

APPALTATORE: **TELESE S.p.A. r.l.** Consorzio Infrastrutture Concrete e Ingegneria Luminosa

PROGETTAZIONE: **Ghella** **ITINERA** **SALCEF** **COGET IMPIANTI**

MANDATARIA: **SYSTRA** MANDANTI: **SWS** **SOTECNI** IL DIRETTORE DELLA PROGETTAZIONE: **Ing. M. LACORO**

**PROGETTO ESECUTIVO**

**ITINERARIO NAPOLI-BARI RADDOPPIO TRATTA CANCELLO - BENEVENTO II LOTTO FUNZIONALE FRASSO TELESINO - VITULANO 3° SUBLOTTO SAN LORENZO - VITULANO**

**DISEGNO FABBRICATI**

FA12 - Fabbricato Tecnologico Fermata di PONTE CASALDUNI  
Elaborati strutturali  
Fabbricato ENEL: Pianta e sezioni

|                      |                             |              |          |               |                       |                |          |                  |
|----------------------|-----------------------------|--------------|----------|---------------|-----------------------|----------------|----------|------------------|
| APPALTATORE          | SCALA:                      |              |          |               |                       |                |          |                  |
| IL DIRETTORE TECNICO | 1:50                        |              |          |               |                       |                |          |                  |
| COMMESSA             | LOTTO                       | FASE         | ENTE     | TIPO DOC.     | OPERAZIONE/DISCIPLINA | PROGR.         | REV.     |                  |
| IF2R                 | 32                          | E            | Z2       | AB            | FA1200                | 001            | B        |                  |
| Rev.                 | Descrizione                 | Redatto      | Data     | Verificato    | Data                  | Approvato      | Data     | Autore/Rev. Data |
| A                    | EMMISSIONE                  | M. IMPELLATI | 20/05/21 | G. STANGIOLLO | 24/05/21              | L. BRILLOZZONE | 24/05/21 | IL PROGETTO      |
| B                    | REVISIONE A SEGUITO DI REV. | M. IMPELLATI | 30/05/21 | G. STANGIOLLO | 30/05/21              | L. BRILLOZZONE | 30/05/21 | IL PROGETTO      |

File: IF2R.3.2.E.ZZ.AB.FA.12.0.0.001.B.dwg n. Elab.: