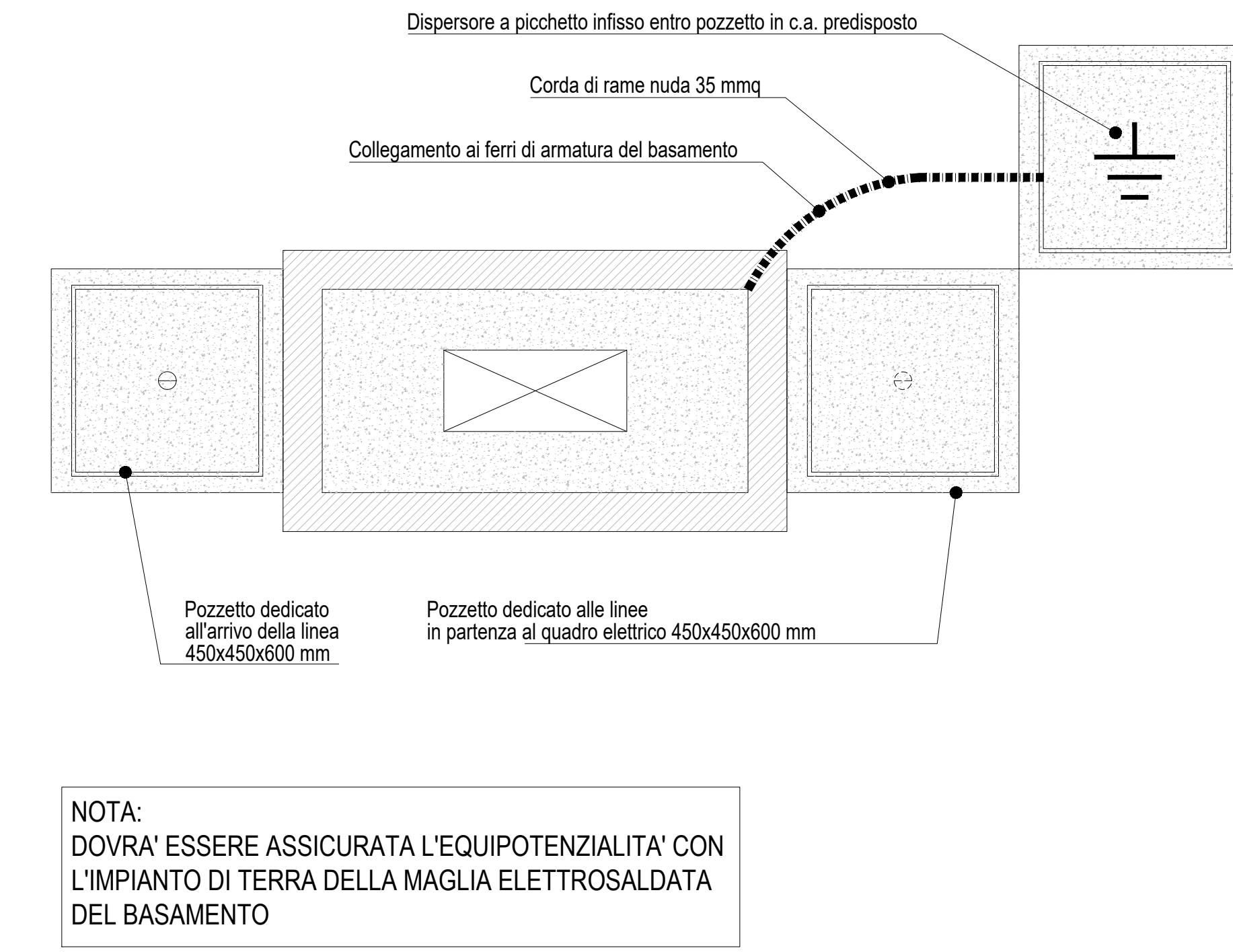
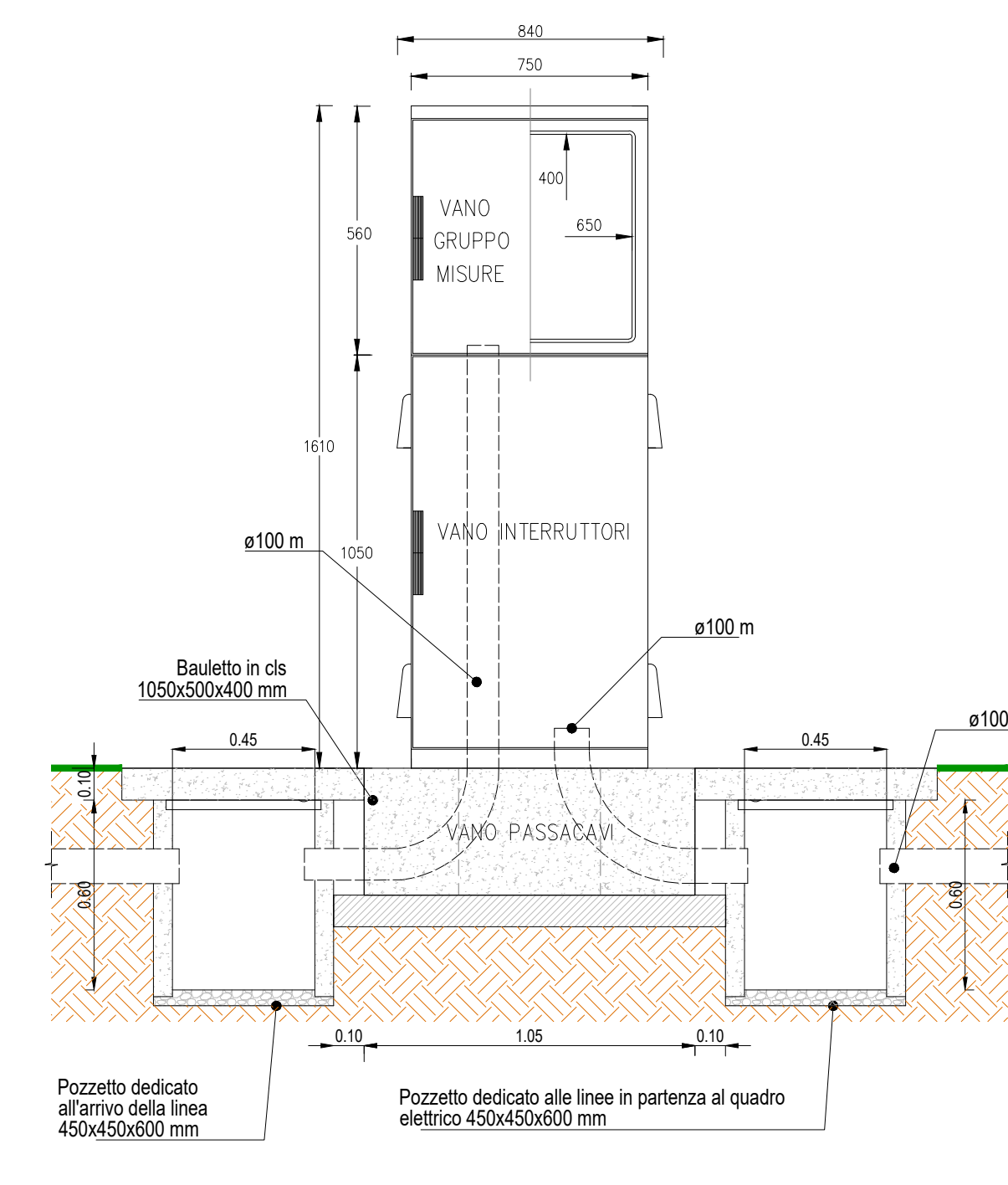
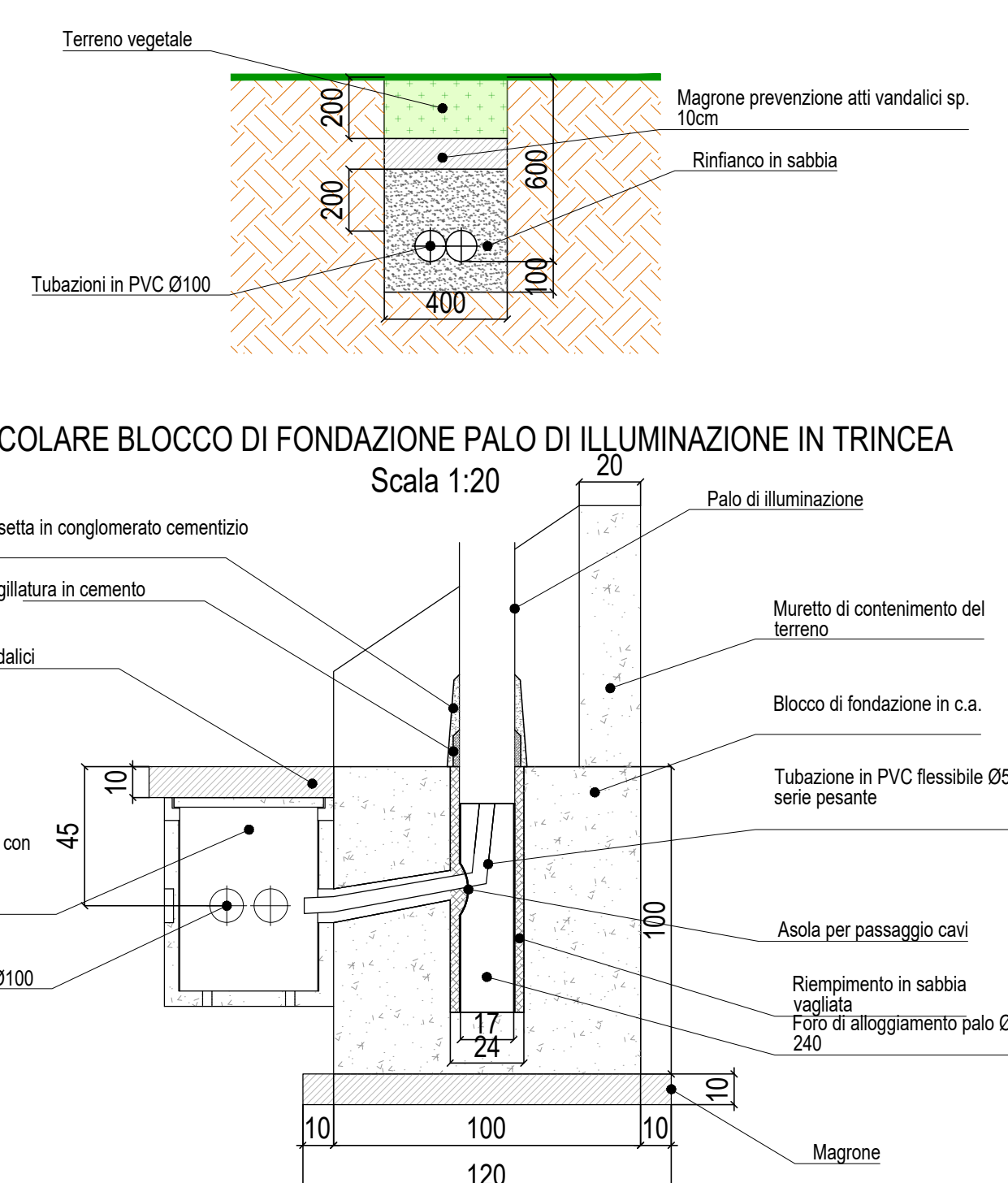
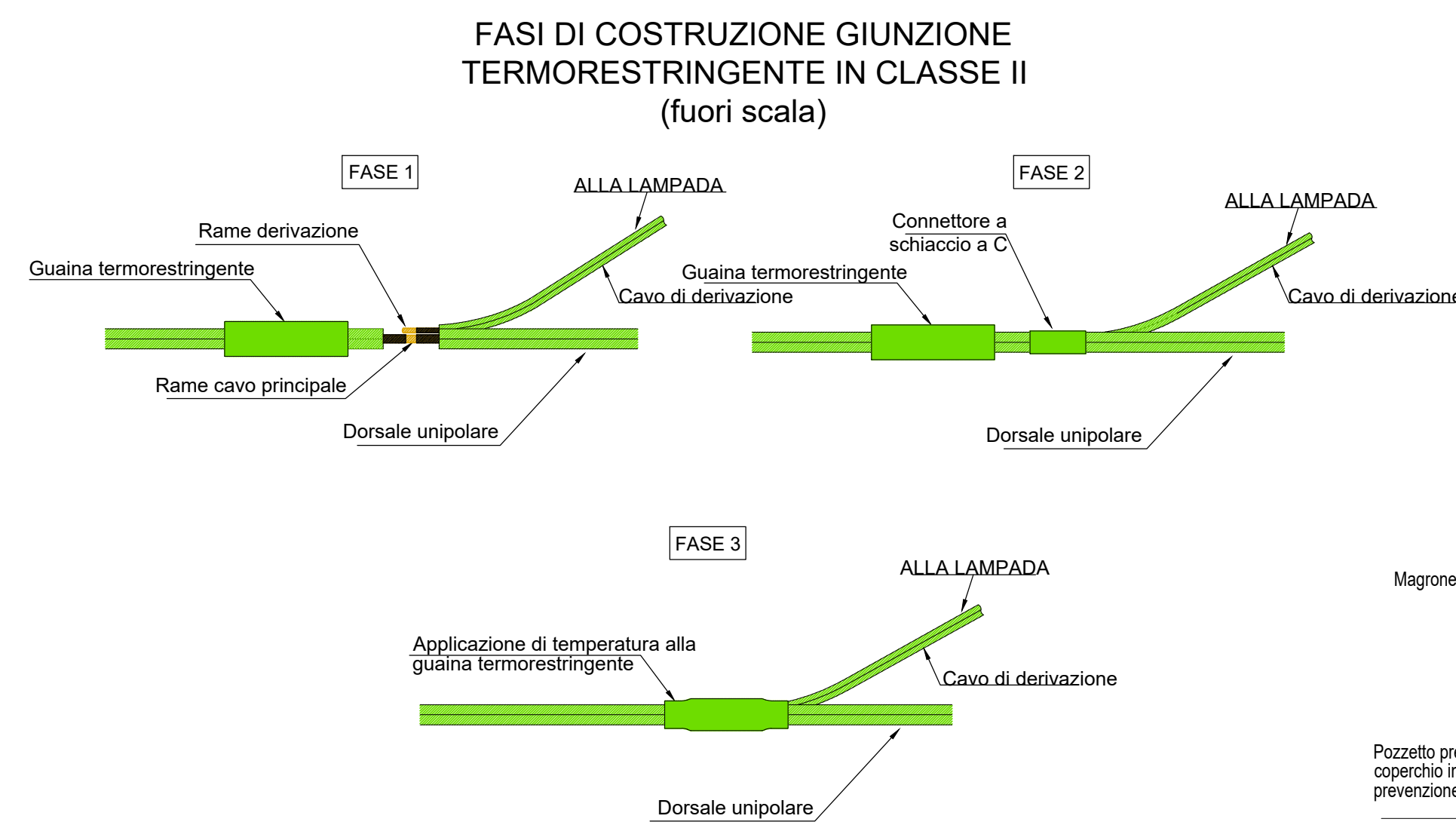


PARTICOLARE POSA CAVIDOTTI  
Scala 1:20

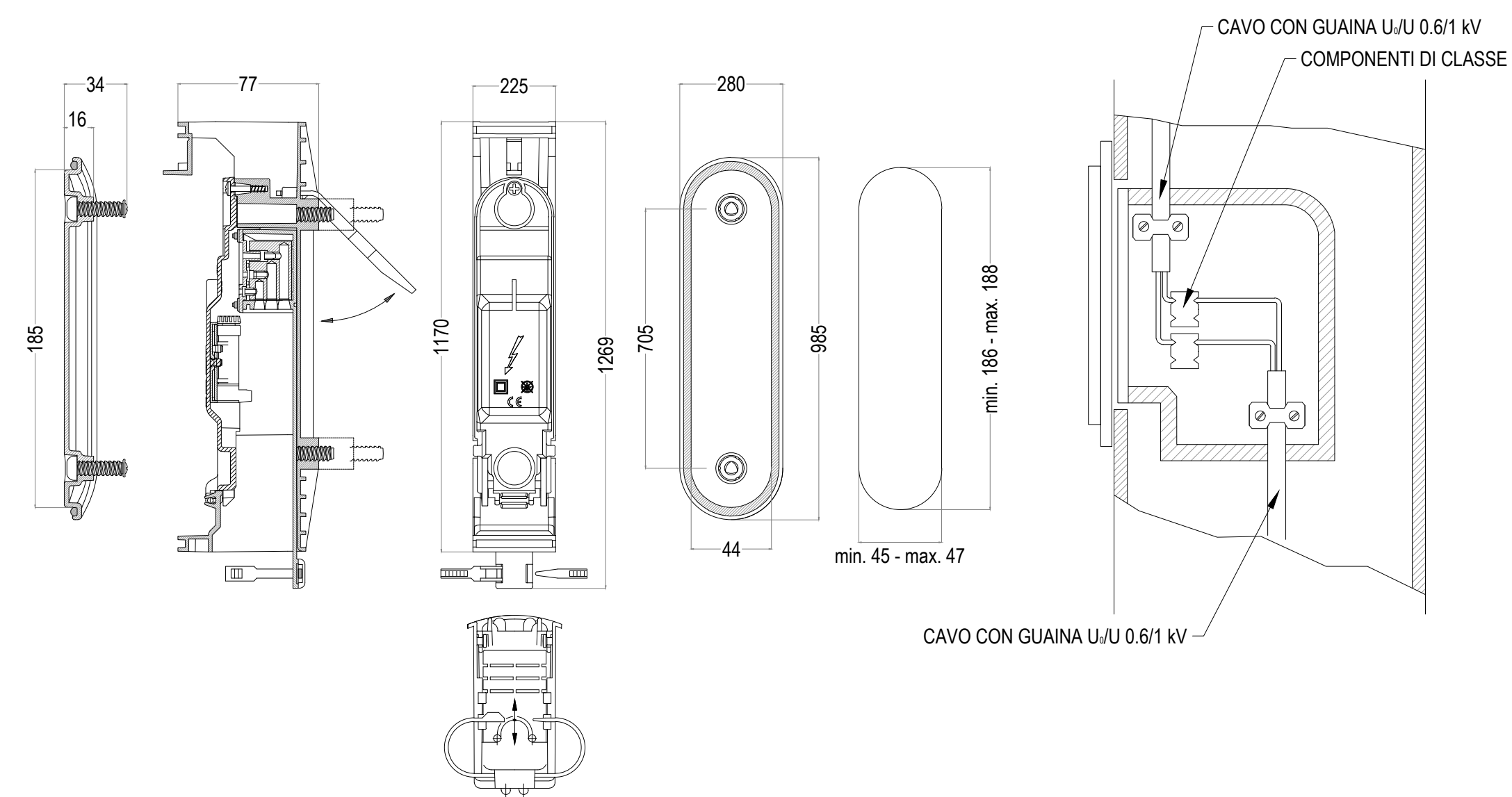
QUADRO ELETTRICO COMPLETO DI APPARECCHIATURE  
DI PROTEZIONE E COMANDO  
Scala 1:20

PARTICOLARE IMPIANTO DI TERRA QUADRO ELETTRICO  
(fuori scala)

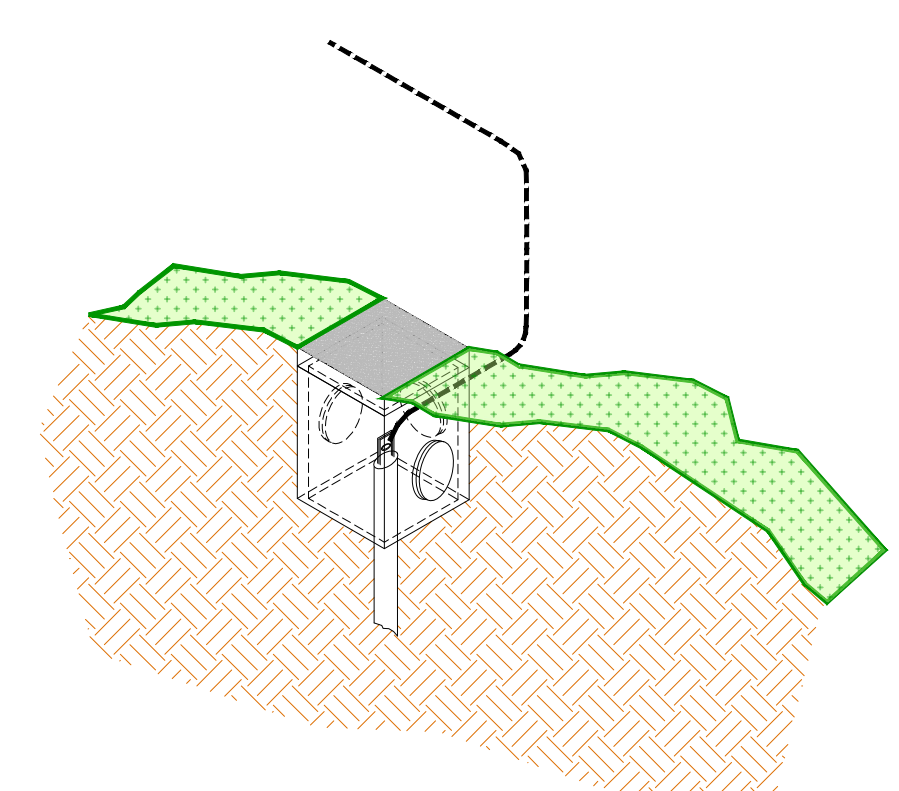


NOTA:  
DOVRA' ESSERE ASSICURATA L'EQUIPOTENZIALITA' CON  
L'IMPIANTO DI TERRA DELLA MAGLIA ELETTRICALDATA  
DEL BASAMENTO

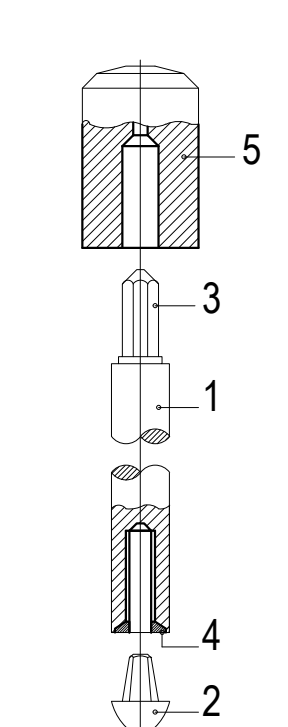
PARTICOLARE MORSETTIERA PORTAFUSIBILI IN CLASSE II  
(fuori scala)



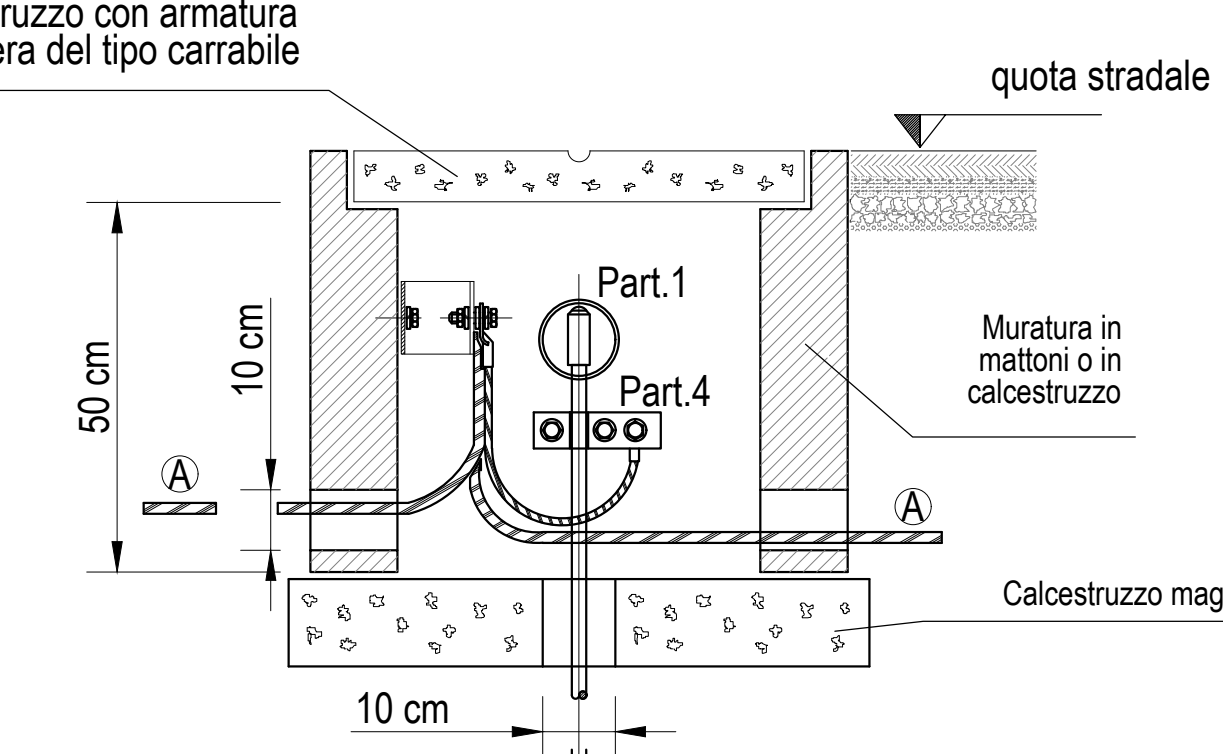
PARTICOLARE POZZETTO CON DISPENSORE  
(fuori scala)



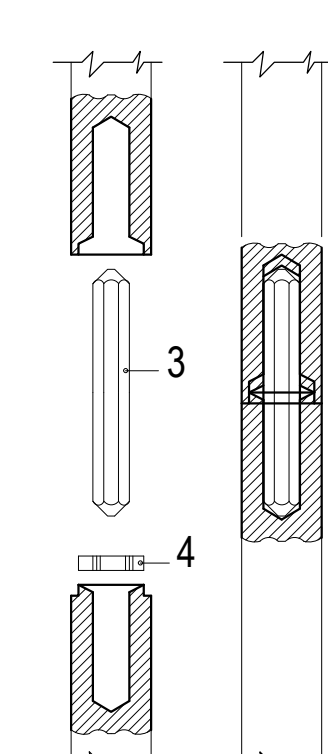
PARTICOLARE 1



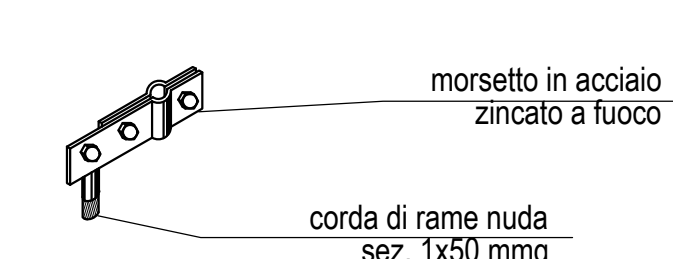
PARTICOLARE 2



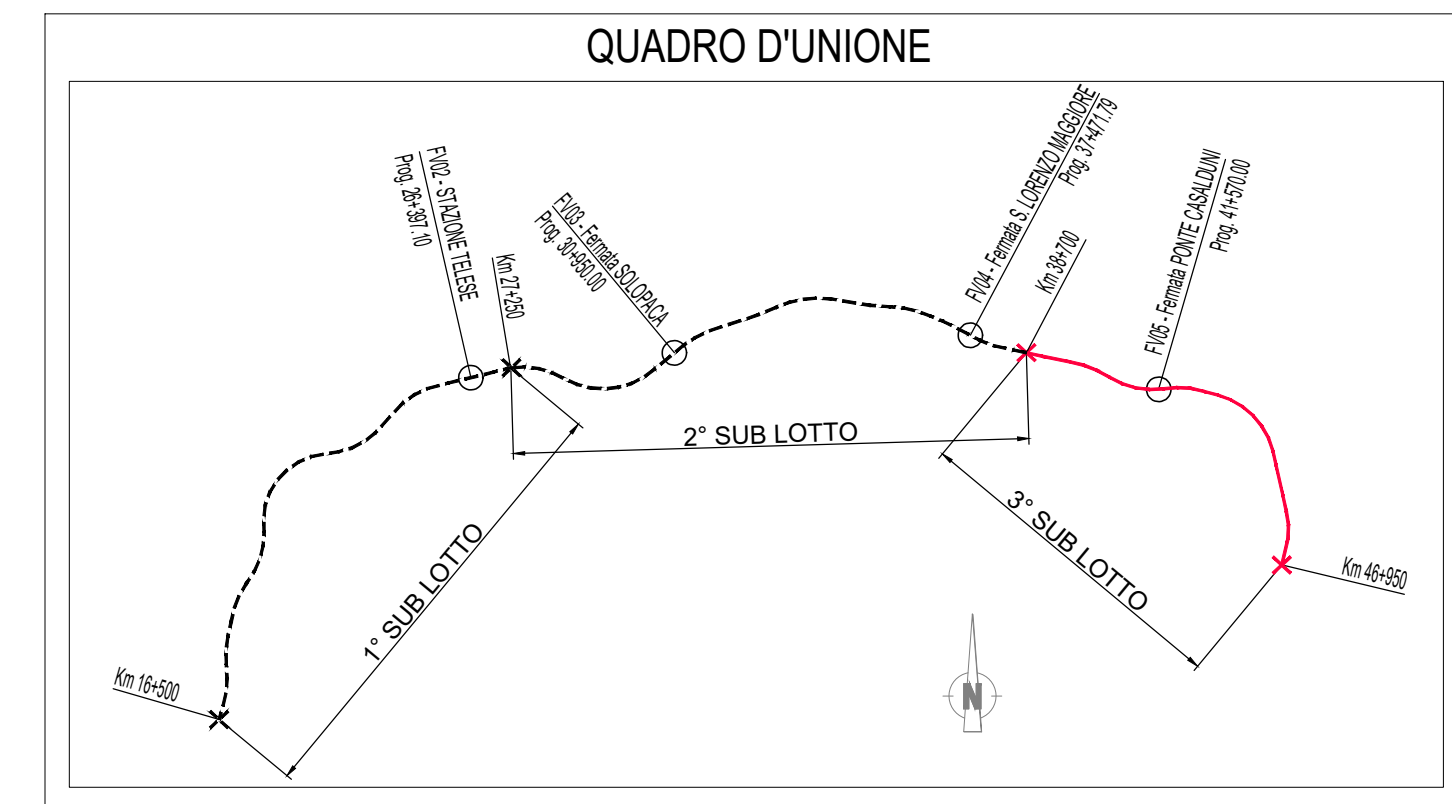
PARTICOLARE 3



PARTICOLARE 4



- 1 - picchetto di terra in acciaio ramato Ø=20 mm h=1,50 m
  - 2 - punta di infissione con ghisa malleabile zincata
  - 3 - prisma di unione
  - 4 - rondella di piombo
  - 5 - paraspligio per l'infissione in acciaio temperato
- A - dispersore di terra costituito da corda di rame nuda sez. 1x35 mmq



COMMITTENTE: **RFI** RETE FERROVIARIA ITALIANA GRUPPO FERROVIE DELLO STATO ITALIANE

DIREZIONE LAVORI: **ITALFERR** GRUPPO FERROVIE DELLO STATO ITALIANE

APPALTATORE: **TELESE S.c.a.r.l.** Consorzio Tevesi Società Concorde e Responsabilità Limitata

PROGETTAZIONE: **Ghella** **ITINERA** **SALCEF** **COGET IMPIANTI**

MANDATARIA: **SYSTRA** **SWS** **SOTECNI**

IL DIRETTORE DELLA PROGETTAZIONE: **Ing. L. ACCIARI**

PROGETTO ESECUTIVO

ITINERARIO NAPOLI-BARI  
RADDOPPIO TRATTA CANCELLO - BENEVENTO  
IL LOTTO FUNZIONALE FRASSO TELESINO - VITULANO  
3° SUBLOTTO SAN LORENZO - VITULANO

DISEGNO  
IMPIANTI DI LUCE E FORZA MOTRICE  
LF03  
Viabilità di accesso alla Fermata Ponte Casalduni ai km 41+550 (NV32)  
Particolari

Rev.	Descrizione	Redatto	Data	Verificato	Data	Approvato	Data	Autorizzato Data
A	EMMISSIONE	M. COVA	23/06/2021	L.MELICA	24/06/2021	A. CARLUCCI	24/06/2021	IL PROGETTISTA D. CARPILLO
B	REVISIONE A SEGUITO DI REV	M. COVA	28/10/2021	L.MELICA	30/10/2021	A. CARLUCCI	30/10/2021	

File: IFPR.3.2.E.ZZ.BZ.LF.03.0.001.B.dwg