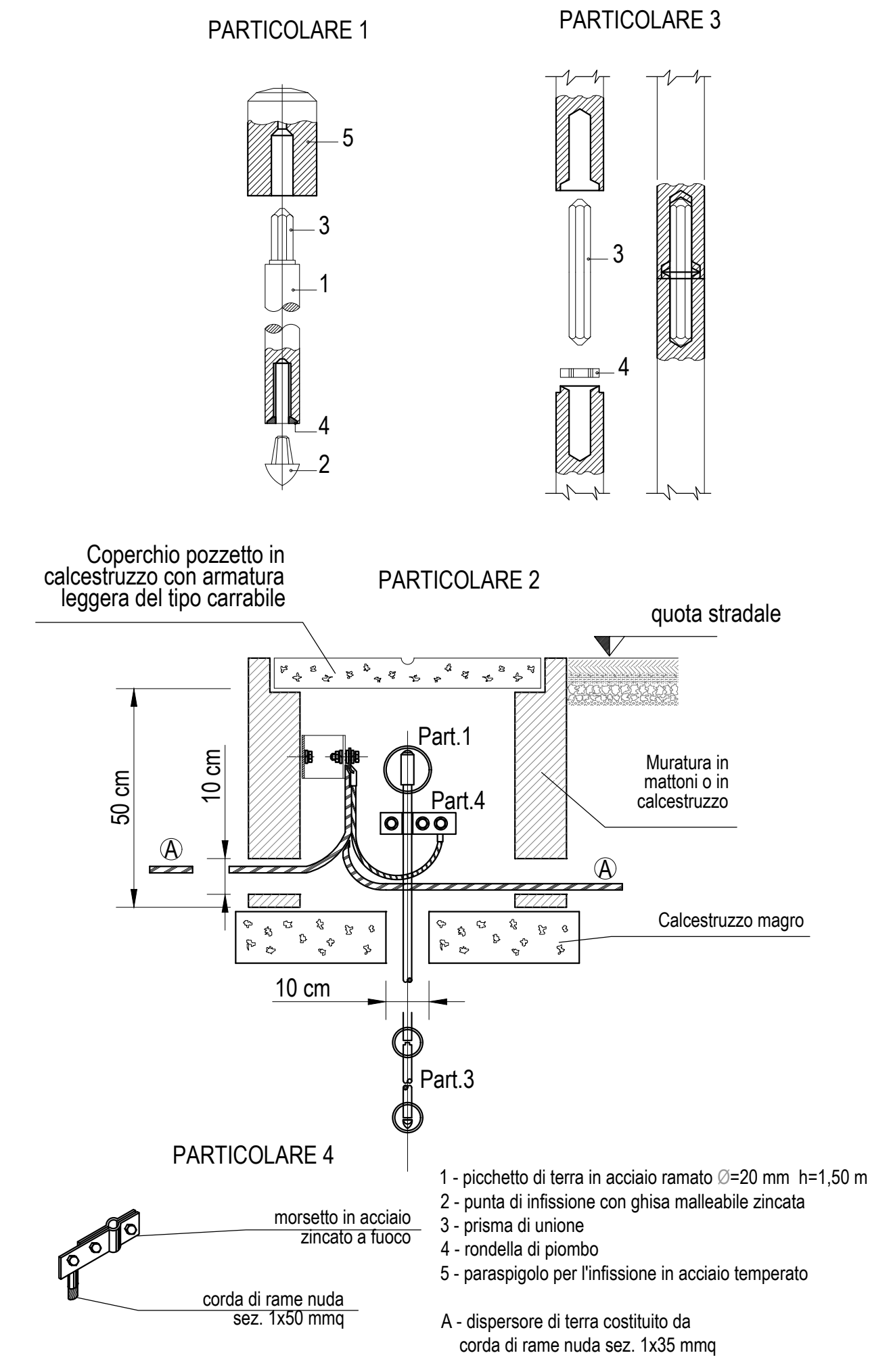
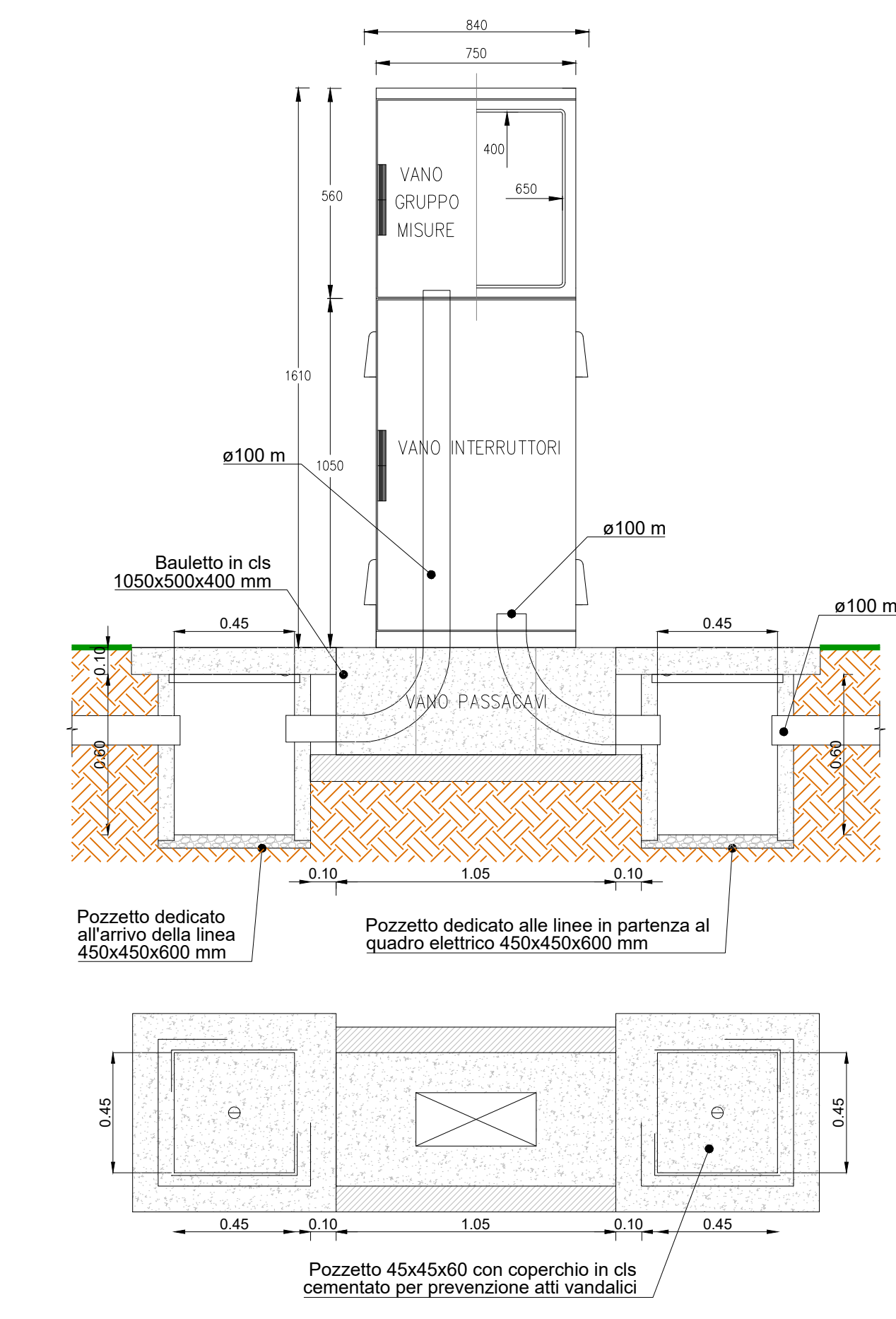
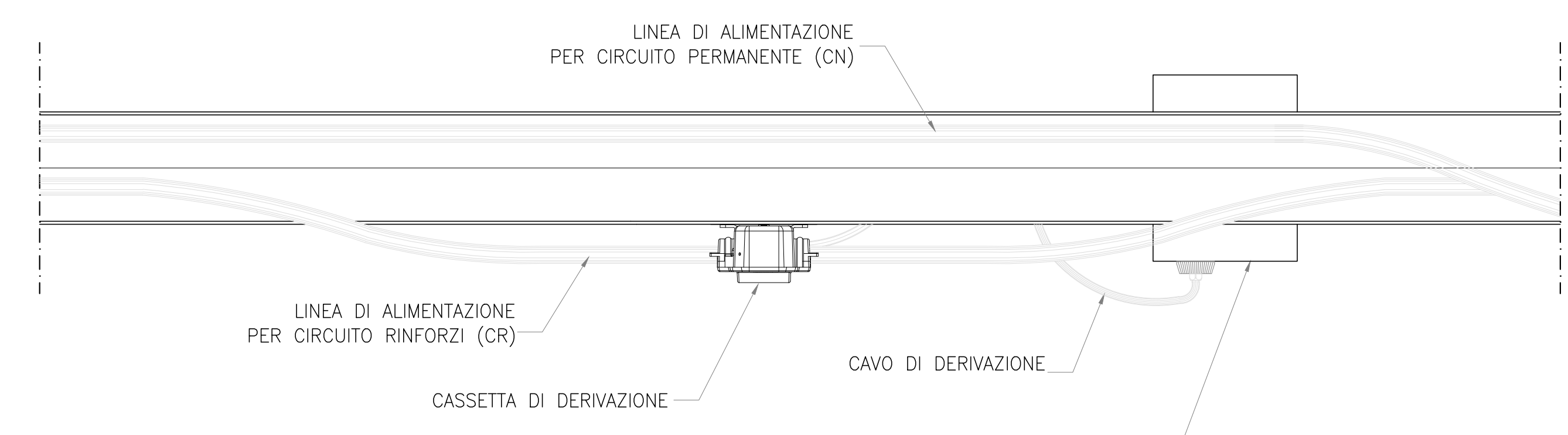


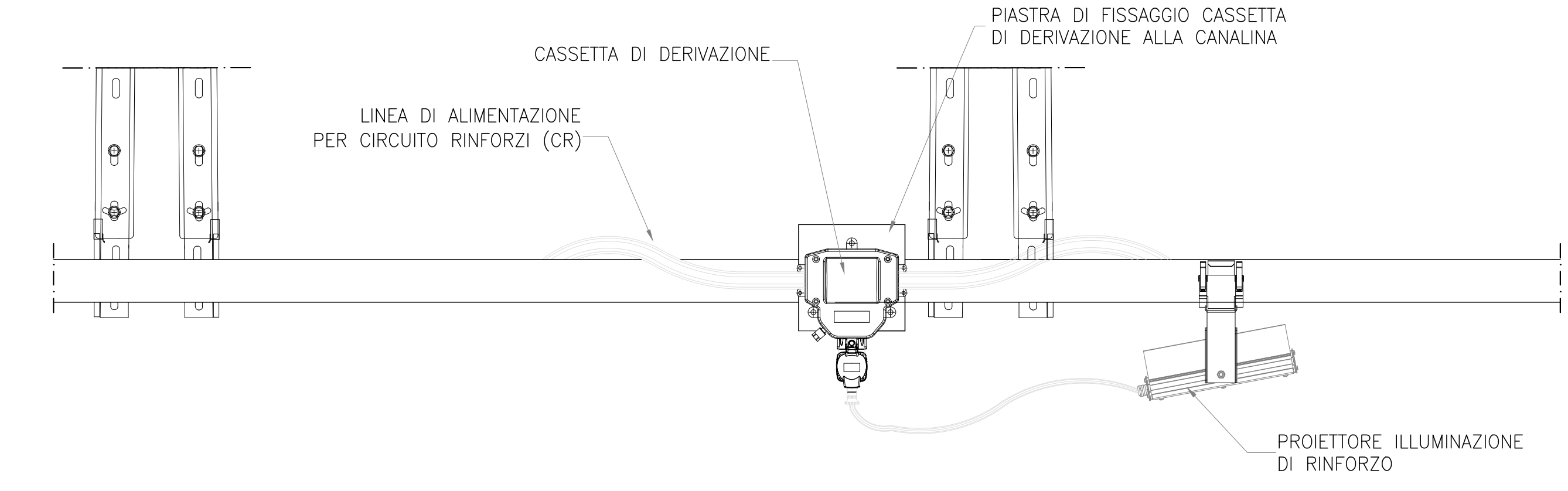
QUADRO ELETTRICO COMPLETO DI APPARECCHIATURE DI PROTEZIONE E COMANDO
Scala 1:20



TIPICO COLLEGAMENTO DEL COPRO ILLUMINANTE ALLA DORSALE
VISTA IN PIANTA (fuori scala)



VISTA LATERALE (fuori scala)



COMMITTENTE: **RFI** RETE FERROVIARIA ITALIANA GRUPPO FERROVIE DELLO STATO ITALIANE

DIREZIONE LAVORI: **ITALFERR** GRUPPO FERROVIE DELLO STATO ITALIANE

APPALTATORE: **TELESE S.c.a.r.l.** Consorzio Telese Società Convenzionate a Responsabilità Limitata

PROGETTAZIONE: **Ghella** **ITINERA** **SALCEF** **COGET IMPIANTI**

MANDATARIA: **SYSTRA** **SWS** **SOTECNI**

IL DIRETTORE DELLA PROGETTAZIONE: **Ing. L. ACCIARI**

PROGETTO ESECUTIVO

ITINERARIO NAPOLI-BARI
RADDOPPIO TRATTA CANCELLO - BENEVENTO
IL LOTTO FUNZIONALE FRASSO TELESINO - VITULANO
3° SUBLOTTO SAN LORENZO - VITULANO

DISEGNO
IMPIANTI DI LUCE E FORZA MOTRICE
LF14
Interferenza della ferrovia ai km 40+960

Particolari:

APPALTAZIONE	IL DIRETTORE DEI LAVORI	SCALA:
MANDATARIA	MANDANTI	VARIE

COMMESSA	LOTTO	FASE	ENTE	TIPO DOC.	OPERA/DISCIPLINA	PROGR.	REV.
IF2R	32	E	ZZ	BZ	LF1400	001	B

Rev.	Descrizione	Redatto	Data	Verificato	Data	Approvato	Data	Autorizzato Data
A	EMISSIONE	M.CDA	23/06/2021	L.MELCA	24/06/2021	A.CARLUCCI	24/06/2021	IL PROGETTISTA D. CARPILANO
B	REVISIONE A SEGUITO DI REV	M.CDA	30/10/2021	L.MELCA	30/10/2021	A.CARLUCCI	30/10/2021	

File: IF2R_3_2_E_ZZ_BZ_LF_14_0_0_001_B.dwg