

COMMITTENTE:



DIREZIONE LAVORI:



APPALTATORE:



PROGETTAZIONE:

MANDATARIA



MANDANTI



IL DIRETTORE DELLA PROGETTAZIONE:

Ing. L. LACOPO

Responsabile integrazione fra le varie prestazioni specialistiche

### PROGETTO ESECUTIVO

#### ITINERARIO NAPOLI-BARI RADDOPPIO TRATTA CANCELLO - BENEVENTO II LOTTO FUNZIONALE FRASSO TELESINO - VITULANO 3° SUBLOTTO SAN LORENZO - VITULANO

#### DISEGNO

#### SE03 - SOTTOSTAZIONE ELETTRICA DI PONTE

#### OPERE ELETTROMECCANICHE DI PIAZZALE SUPPORTI APPARECCHIATURE SU PALO SE. 3kV

IMPIANTI DI TRAZIONE ELETTRICA	APPALTATORE		SCALA:
IL REVISORE Ing. A. CARLUCCI	IL DIRETTORE TECNICO Ing. M. FERRONI		VARIE

COMMESSA	LOTTO	FASE	ENTE	TIPO DOC.	OPERA/DISCIPLINA	PROGR.	REV.
IF2R	32	E	ZZ	BZ	SE0000	002	A

Rev.	Descrizione	Redatto	Data	Verificato	Data	Approvato	Data	Autorizzato Data
A		C. GIORGI	29/06/2021	E. PEZZA	30/06/2021	A. CARLUCCI	30/06/2021	IL PROGETTISTA A. FORCHINO ING. ING. PERIT FORCHINO N° 9703 R 04/07/2021

File: IF2R.3.2.E.ZZ.BZ.SE.00.0.0.002.A.DWG

n. Elab.:



## 1-NORME E PRESCRIZIONI DA OSSERVARE

EN 10216-1  
UNI EN 10025  
UNI 5132-63  
CEI 7-6

## 2-MATERIALI

2. 1. Le saldature saranno eseguite con elettrodi E-52 classe di qualità 3 secondo UNI 5132-63.
2. 2. Smussare gli spigoli taglienti

## 3-TOLLERANZE DI LAVORAZIONE

3. 1. Sulle dimensioni dei semilavorati (dei tubi e simili) secondo EN 10216
3. 2. Sulle dimensioni geometriche di ingombro:  $\pm 2\text{mm}$ .
3. 3. Sugli interassi e sui passi di foratura ed in genere sulle dimensioni geometriche di tutti gli elementi di accoppiamento con gli altri componenti:  $\pm 1\text{mm}$ .
3. 4. Sulla complanarità in genere:  $\pm 1/100$ .
3. 5. Sulle forature:  $\pm 1\text{mm}$ .

## 4-ZINCATURA

Secondo norme CEI 7-6

## 5-SALDATURE

Dimensioni delle saldature a cordone d'angolo continuo: Spessore minimo pari al minore fra gli spessori da unire salvo diversa indicazione

PRESCRIZIONI E NORME

COMMESSA	LOTTO	FASE	ENTE	TIPO DOC.	OPERA/DISCIPLINA	PROGR.	REV.	FOGLIO
I F 2 R	3 2	E	Z Z	B Z	S E 0 0 0 0	0 0 2	A	0 0 3 di 0 1 8

# MATERIALE PER SUPPORTO SEZIONATORE

POS.	N. PEZZI	DENOMINAZIONE	Lg. (mm)	Massa (kg)	MATERIALE		
<b>MATERIALE OCCORRENTE AD UNA MENSOLA PORTASEZIONATORE SU PALI "LSU18-20-22-24"-LATO LARGO</b>							
1	1	UPN 120	UNI 5680	484	6,662	Acc. S275 JR UNI EN 10025	
	5000	2	PIATTO 50x15	UNI EN 10058	140	1,707	Acc. S275 JR UNI EN 10025
	5001D	1	ANGOLARE 100x65x7	UNI EN 10056-1	875	7,942	Acc. S275 JR UNI EN 10025
	5001S	1	ANGOLARE 100x65x7	UNI EN 10056-1	875	7,942	Acc. S275 JR UNI EN 10025
2	2	1	UPN 120	UNI 5680	484	6,662	Acc. S275 JR UNI EN 10025
	5000	2	PIATTO 50x15	UNI EN 10058	140	1,707	Acc. S275 JR UNI EN 10025
3	3	1	UPN 100	UNI 5680	484	5,310	Acc. S275 JR UNI EN 10025
	5000	2	PIATTO 50x15	UNI EN 10058	140	1,707	Acc. S275 JR UNI EN 10025
	5002D	1	ANGOLARE 45x4.5	UNI EN 10056-1	959	3,037	Acc. S275 JR UNI EN 10025
	5002S	1	ANGOLARE 45x4.5	UNI EN 10056-1	959	3,037	Acc. S275 JR UNI EN 10025
4	4	1	UPN 100	UNI 5680	484	5,310	Acc. S275 JR UNI EN 10025
	5000	2	PIATTO 50x15	UNI EN 10058	140	1,707	Acc. S275 JR UNI EN 10025
5	4	TONDO ø16	UNI EN 10060	445	2,911	Acc. S275 JR UNI EN 10025	
	4	VITE M16	EN ISO 4018	45	0,394	Acc. cl. 6.8 UNI 3740-1	
	16	DADO M16	EN ISO 4034	-	0,671	Acc. cl. 6 UNI 3740-1	
	4	DADO M16	UNI 5592	-	0,136	Acc. cl. 6 UNI 3740-1	
	8	ROSETTA 16-100 HV	ISO 7091	-	0,088	Acciaio	
	4	ROSETTA B16	UNI 1751	-	0,037	Acciaio UNI 3545	
	TOTALE kg				56,968		

POS.	N. PEZZI	DENOMINAZIONE	Lg. (mm)	Massa (kg)	MATERIALE		
<b>MATERIALE OCCORRENTE AD UNA MENSOLA PORTASEZIONATORE SU PALI "LSU18-20-22-24"-LATO STRETTO</b>							
10	10	1	UPN 120	UNI 5680	340	4,680	Acc. S275 JR UNI EN 10025
	5001D	1	ANGOLARE 100x65x7	UNI EN 10056-1	875	7,942	Acc. S275 JR UNI EN 10025
	5001S	1	ANGOLARE 100x65x7	UNI EN 10056-1	875	7,942	Acc. S275 JR UNI EN 10025
11	11	1	UPN 100	UNI 5680	340	3,730	Acc. S275 JR UNI EN 10025
	5002D	1	ANGOLARE 45x4.5	UNI EN 10056-1	959	3,037	Acc. S275 JR UNI EN 10025
	5002S	1	ANGOLARE 45x4.5	UNI EN 10056-1	959	3,037	Acc. S275 JR UNI EN 10025
12	1	UPN 120	UNI 5680	340	4,680	Acc. S275 JR UNI EN 10025	
13	1	UPN 100	UNI 5680	340	3,730	Acc. S275 JR UNI EN 10025	
14	4	TONDO ø16	UNI EN 10060	575	3,761	Acc. S275 JR UNI EN 10025	
	4	VITE M16	EN ISO 4018	45	0,394	Acc. cl. 6.8 UNI 3740-1	
	16	DADO M16	EN ISO 4034	-	0,671	Acc. cl. 6 UNI 3740-1	
	4	DADO M16	UNI 5592	-	0,136	Acc. cl. 6 UNI 3740-1	
	8	ROSETTA 16-100 HV	ISO 7091	-	0,088	Acciaio	
	4	ROSETTA B16	UNI 1751	-	0,037	Acciaio UNI 3545	
TOTALE kg				43,865			

MATERIALE PER MENSOLA PORTASEZIONATORE  
PALO LSU 18, 20, 22, 24

COMMESSA **I F 2 R** LOTTO **3 2** FASE **E** ENTE **Z Z** TIPO DOC. **B Z** OPERA/DISCIPLINA **S E 0 0 0 0**

PROGR. **0 0 2**

REV. **A**

FOGLIO **0 0 4** di **0 1 8**

# MATERIALE PER SUPPORTO ARGANO DI MANOVRA

POS.	N. PEZZI	DENOMINAZIONE	Lg. (mm)	Massa (kg)	MATERIALE			
<b>MATERIALE OCCORRENTE A 2 STAFFE DI SOSTEGNO ARGANO DI MANOVRA SU PALI "LSU18-20-22-24"-LATO LARGO</b>								
1	1 5000	2	1	PIATTO 50x8	UNI EN 10058	1035	6,728	Acc. S275 JR UNI EN 10025
		2	2	PIATTO 50x15	UNI EN 10058	70	1,707	Acc. S275 JR UNI EN 10025
2	2 5000	2	1	ANGOLARE 60x5	UNI EN 10056-1	484	4,579	Acc. S275 JR UNI EN 10025
		2	2	PIATTO 50x15	UNI EN 10058	70	1,707	Acc. S275 JR UNI EN 10025
3	4	TONDO ø16	UNI EN 10060	395	2,584	Acc. S275 JR UNI EN 10025		
	16	DADO M16	EN ISO 4034	-	0,671	Acc. cl. 6 UNI 3740-1		
	8	ROSETTA 16-100 HV	ISO 7091	-	0,088	Acciaio		
				TOTALE kg	18.064			

POS.	N. PEZZI	DENOMINAZIONE	Lg. (mm)	Massa (kg)	MATERIALE	
<b>MATERIALE OCCORRENTE A 2 STAFFE DI SOSTEGNO ARGANO DI MANOVRA SU PALI "LSU18-20-22-24"-LATO STRETTO</b>						
10	2	PIATTO 50x8	UNI EN 10058	415.1	2.698	Acc. S275 JR UNI EN 10025
11	2	ANGOLARE 60x5	UNI EN 10056-1	340	3,216	Acc. S275 JR UNI EN 10025
12	4	TONDO ø16	UNI EN 10060	525	3,434	Acc. S275 JR UNI EN 10025
	16	DADO M16	EN ISO 4034	-	0,671	Acc. cl. 6 UNI 3740-1
	8	ROSETTA 16-100 HV	ISO 7091	-	0,088	Acciaio
				TOTALE kg	10.107	

MATERIALE PER STAFFA DI SOSTEGNO ARGANO DI MANOVRA  
PALO LSU 18, 20, 22, 24

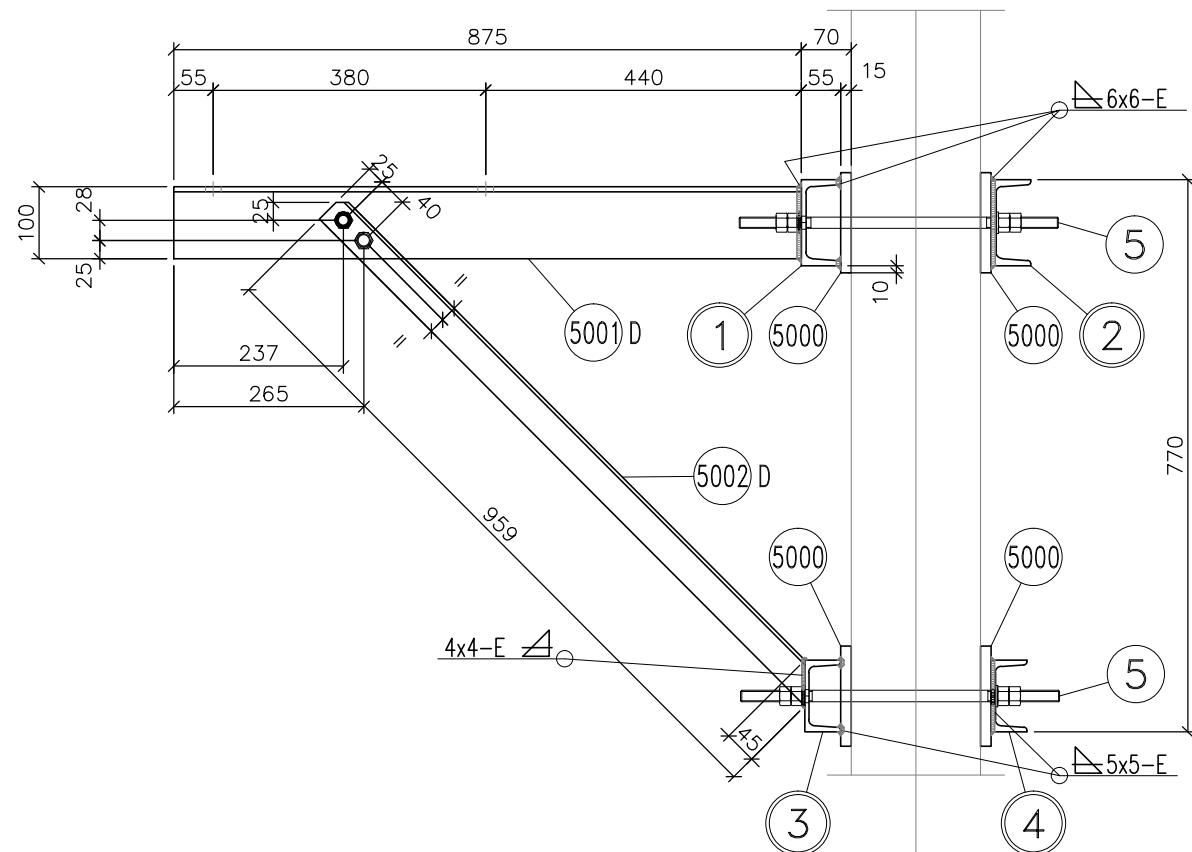
COMMESSA **I F 2 R** LOTTO **3 2** FASE **E** ENTE **Z Z** TIPO DOC. **B Z** OPERA/DISCIPLINA **S E 0 0 0 0**

PROGR. **0 0 2**

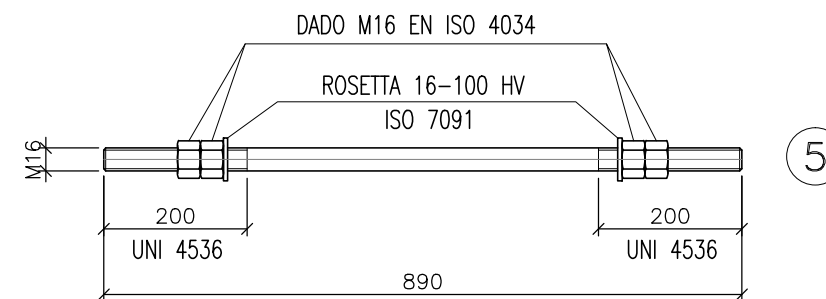
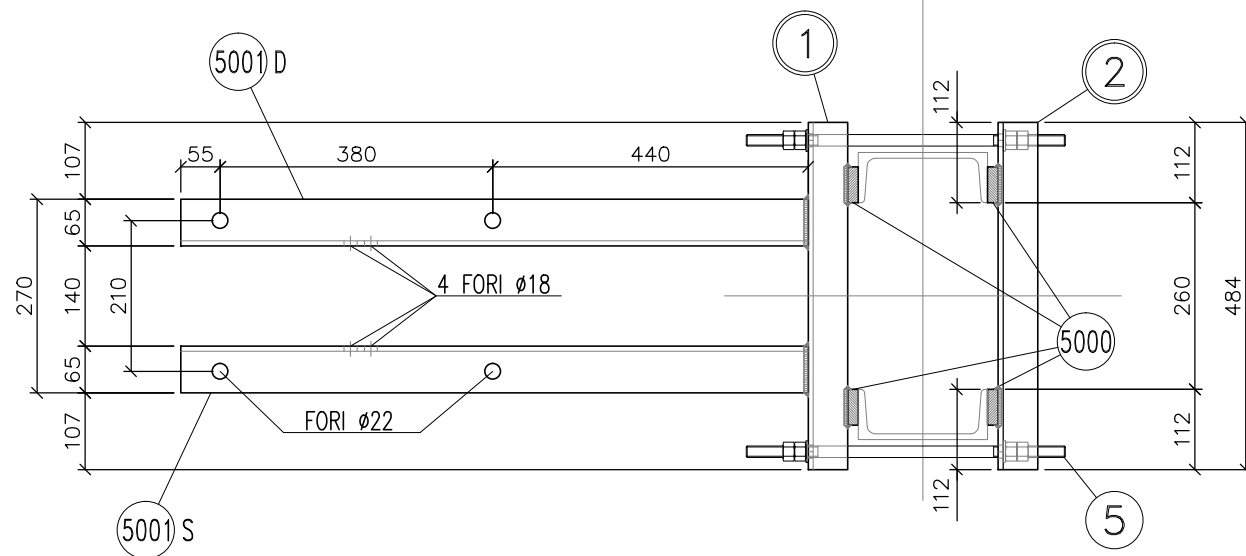
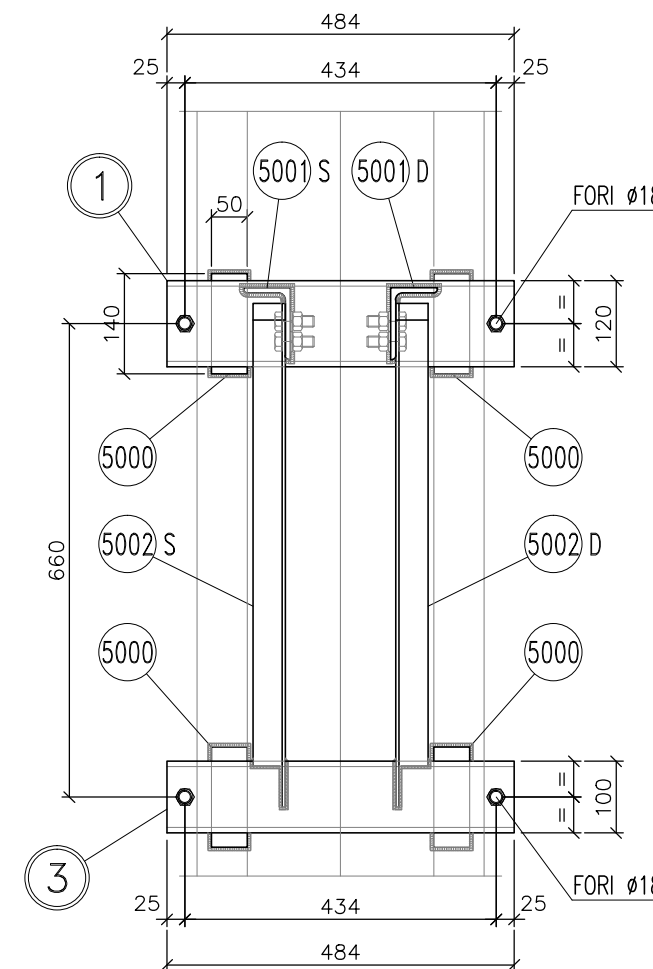
REV. **A**

FOGLIO **0 0 5** di **0 1 8**

# MENSOLA PORTASEZIONATORE - LATO LARGO



SCALA 1:10

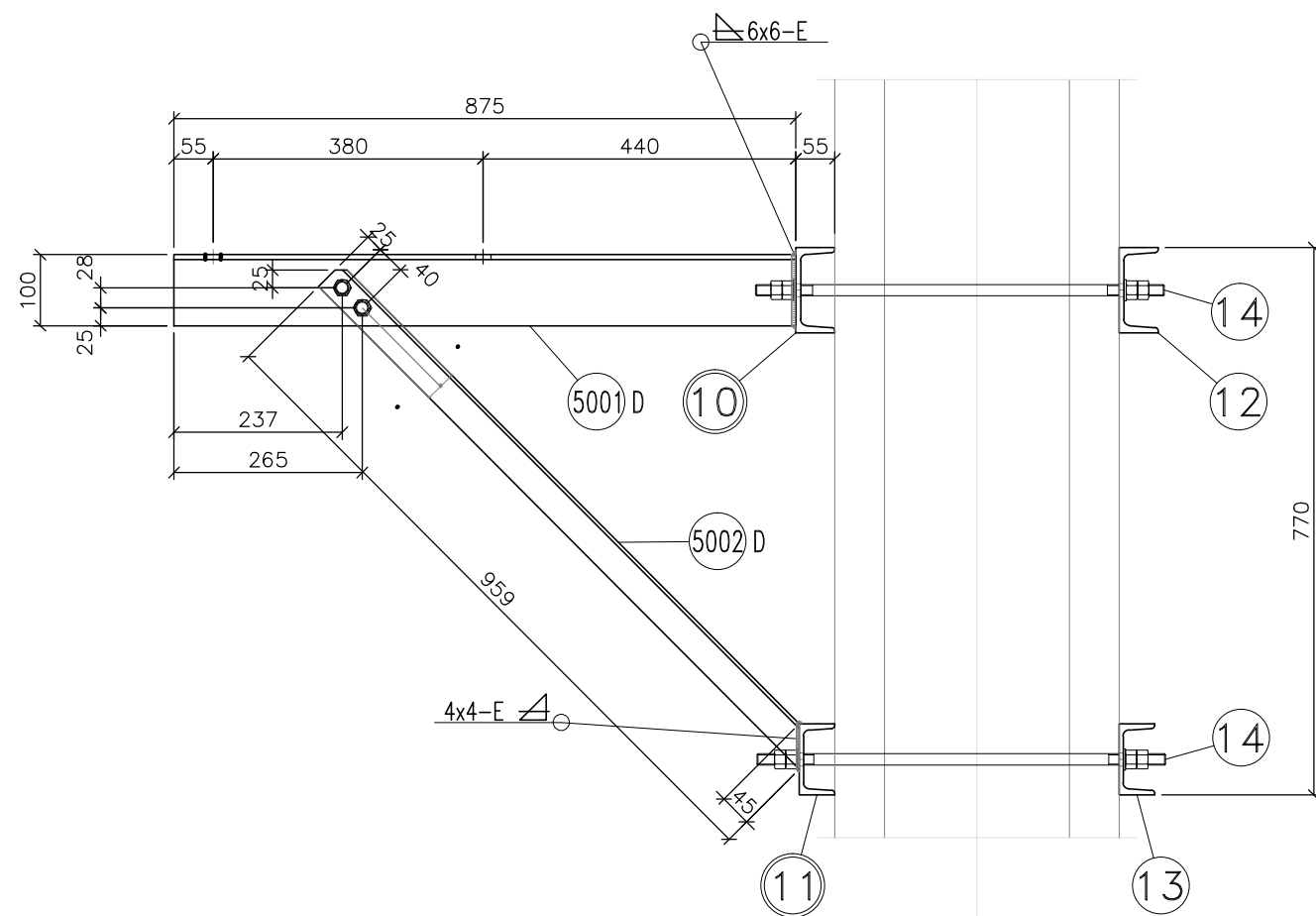


SCALA 1:5

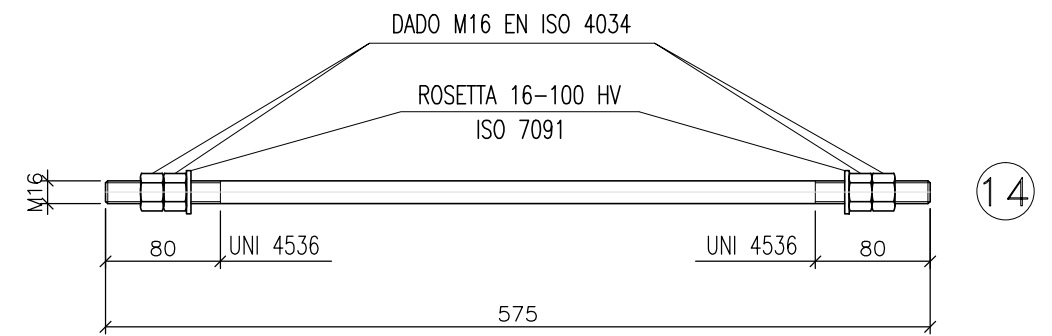
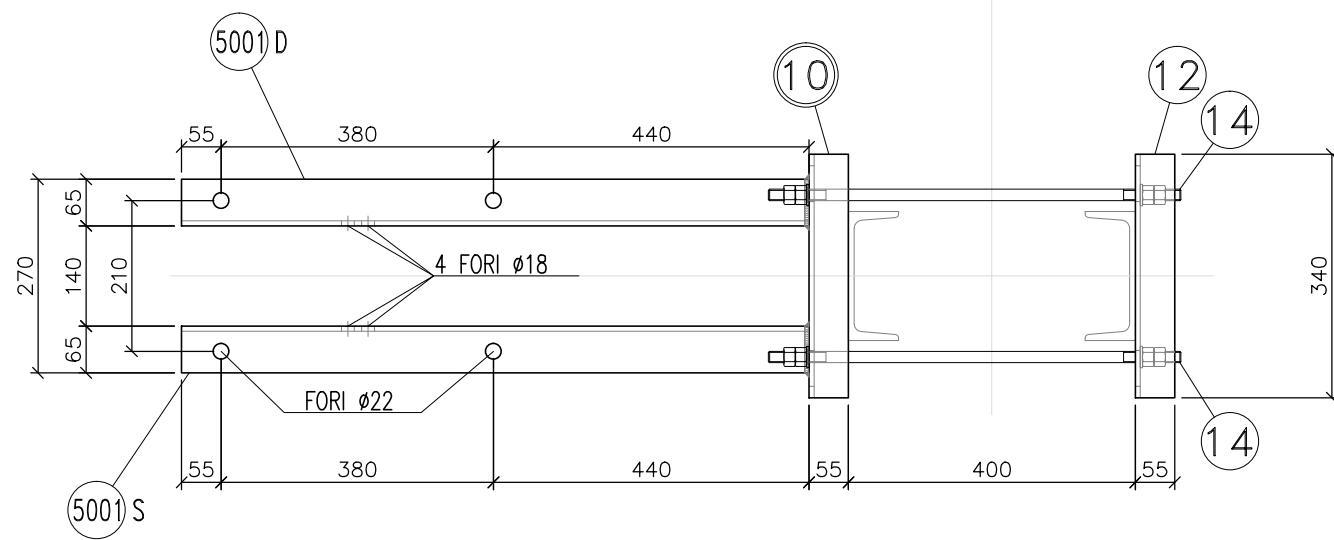
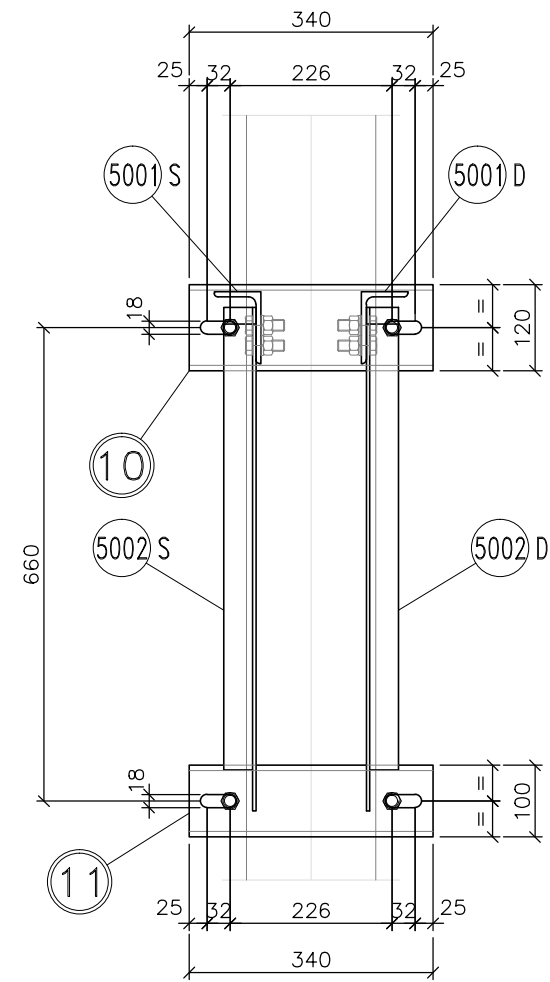
MENSOLA PORTASEZIONATORE - LATO LARGO  
PALO LSU 18, 20, 22, 24

COMMESSA	LOTTO	FASE	ENTE	TIPO DOC.	OPERA/DISCIPLINA	PROGR.	REV.	FOGLIO
I F 2 R	3 2	E	Z Z	B Z	S E 0 0 0 0	0 0 2	A	006 di 018

# MENSOLA PORTASEZIONATORE - LATO STRETTO



SCALA 1:10

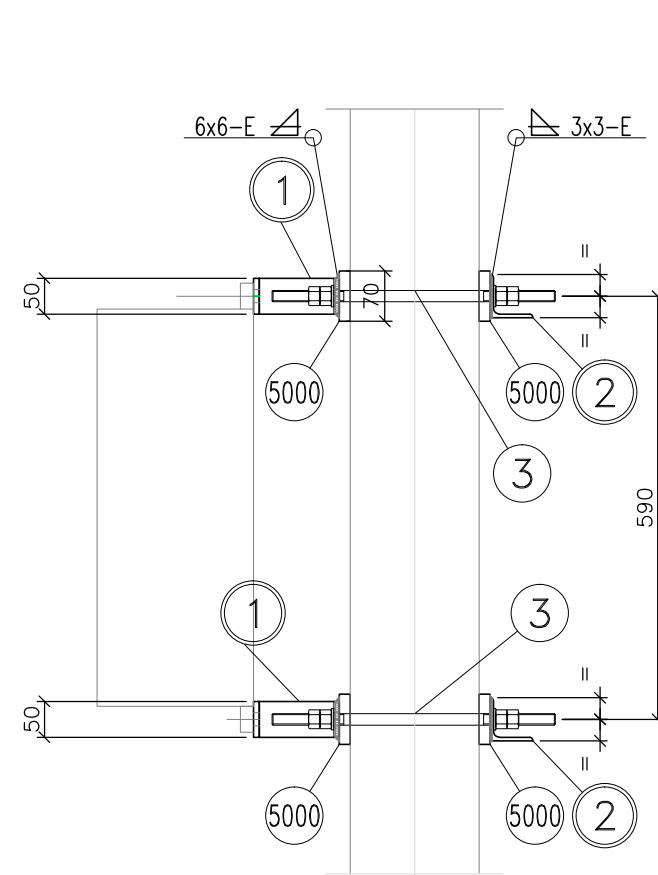


SCALA 1:5

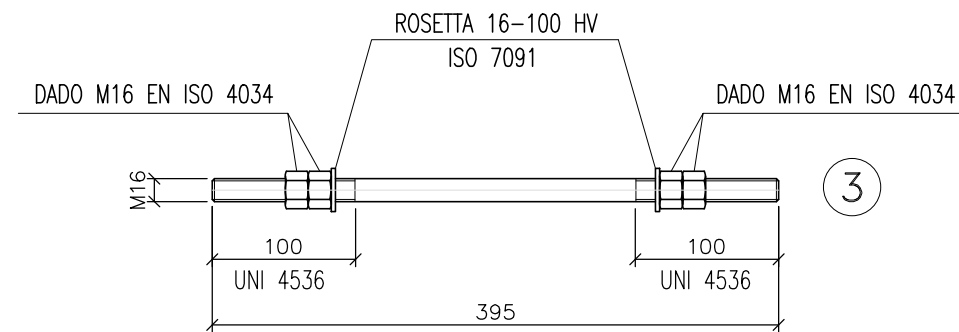
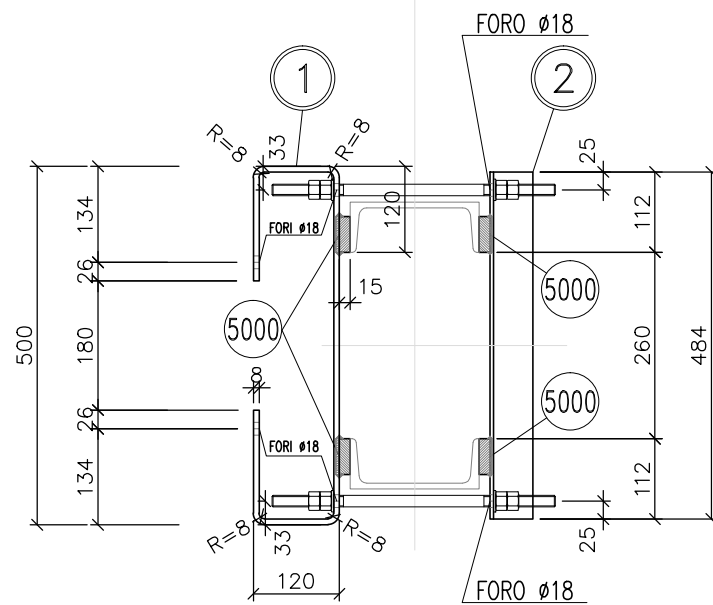
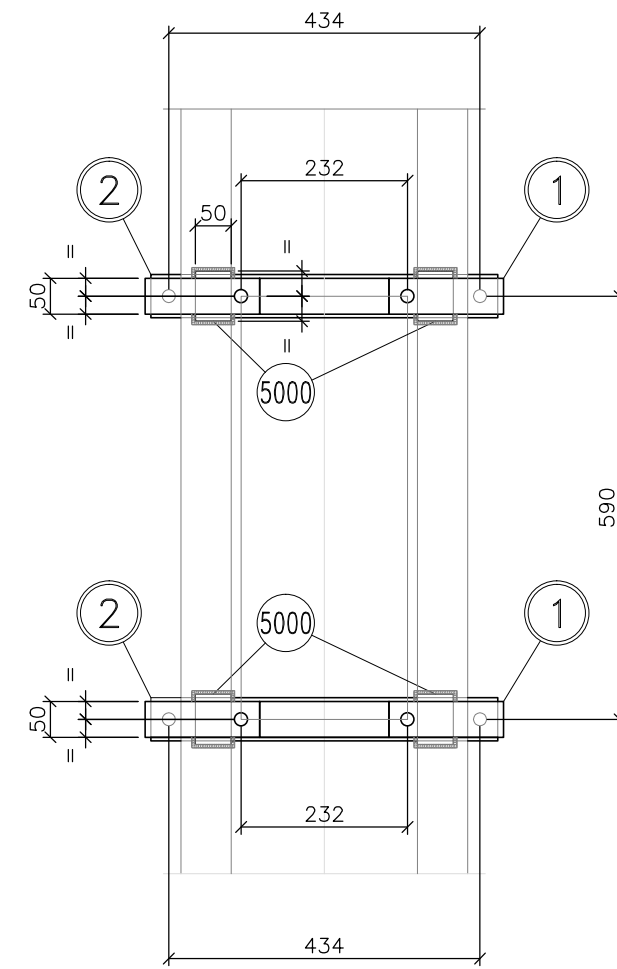
MENSOLA PORTASEZIONATORE - LATO STRETTO  
PALO LSU 18, 20, 22, 24

COMMESSA	LOTTO	FASE	ENTE	TIPO DOC.	OPERA/DISCIPLINA	PROGR.	REV.	FOGLIO
I F 2 R	3 2	E	Z Z	B Z	S E 0 0 0 0	0 0 2	A	0 0 7 di 0 1 8

# STAFFA DI SOSTEGNO DELL'ARGANO DI MANOVRA PER SEZIONATORI A CORNA - LATO LARGO



SCALA 1:10



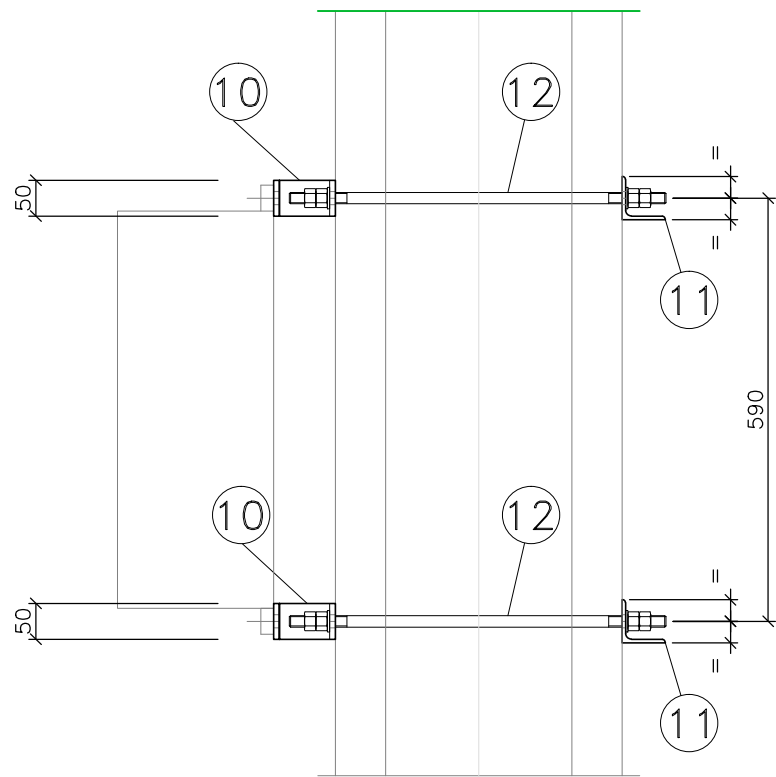
SCALA 1:5

STAFFA DI SOSTEGNO DELL'ARGANO DI MANOVRA - LATO LARGO  
PALO LSU 18, 20, 22, 24

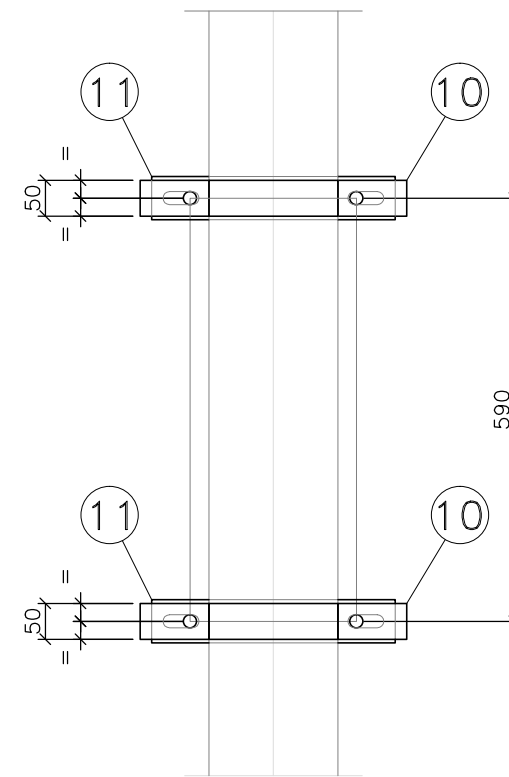
COMMESSA	LOTTO	FASE	ENTE	TIPO DOC.	OPERA/DISCIPLINA	PROGR.	REV.	FOGLIO
I F 2 R	3 2	E	Z Z	B Z	S E 0 0 0 0	0 0 2	A	0 0 8 di 0 1 8



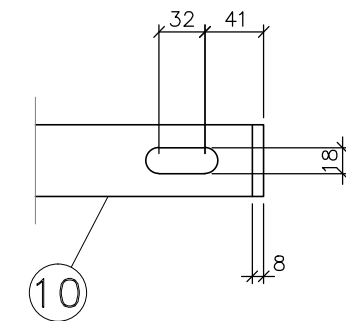
# STAFFA DI SOSTEGNO DELL'ARGANO DI MANOVRA PER SEZIONATORI A CORNA - LATO STRETTO



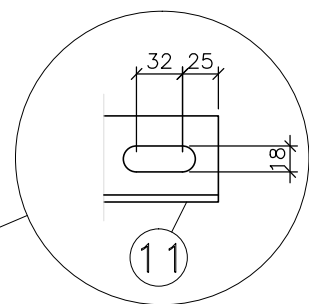
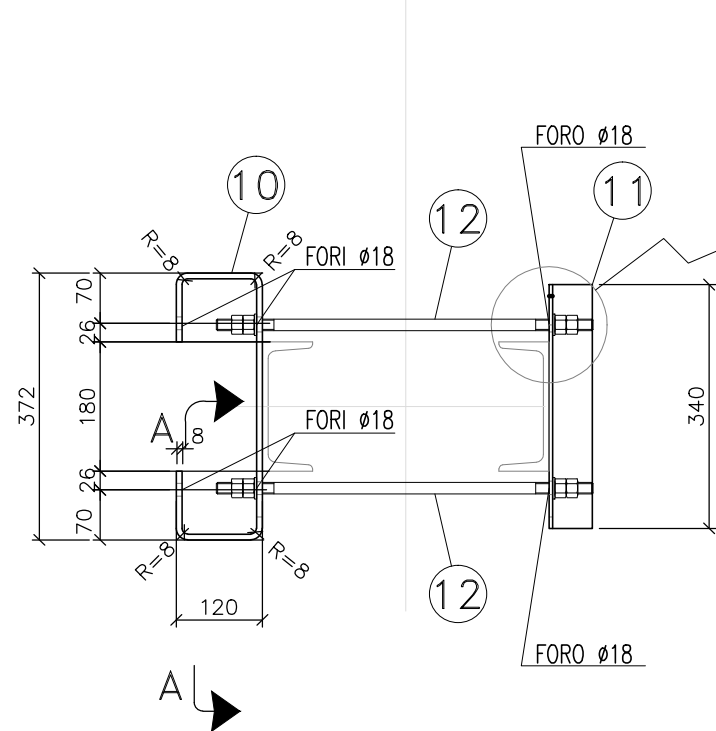
SCALA 1:10



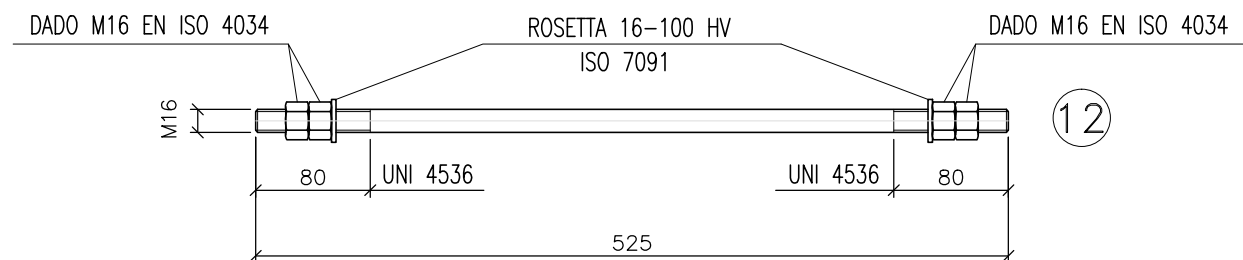
## SEZIONE A-A



SCALA 1:5



SCALA 1:5

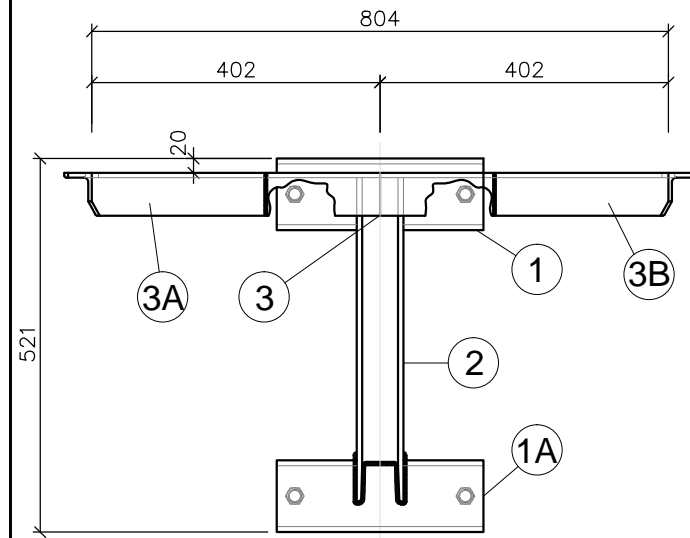


SCALA 1:5

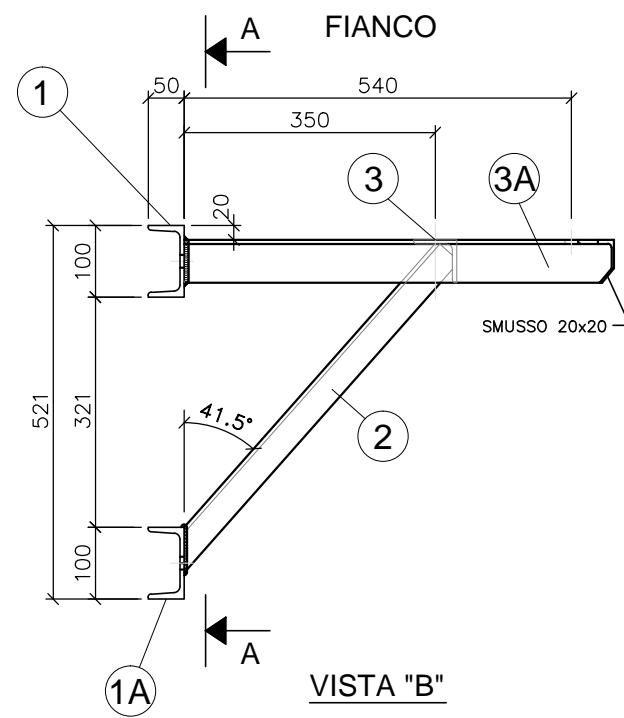
STAFFA DI SOSTEGNO DELL'ARGANO DI MANOVRA - LATO LARGO  
PALO LSU 18, 20, 22, 24

COMMESSA	LOTTO	FASE	ENTE	TIPO DOC.	OPERA/DISCIPLINA	PROGR.	REV.	FOGLIO
I F 2 R	3 2	E	Z Z	B Z	S E 0 0 0 0	0 0 2	A	0 0 9 di 0 1 8

MENSOLA SOSTEGNO BARRATURA IN RAME E TERMINAZIONI PER ESTERNO

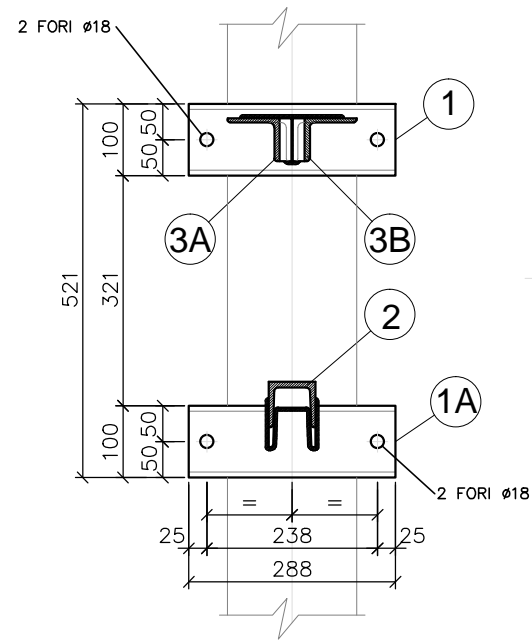


VISTA "C"

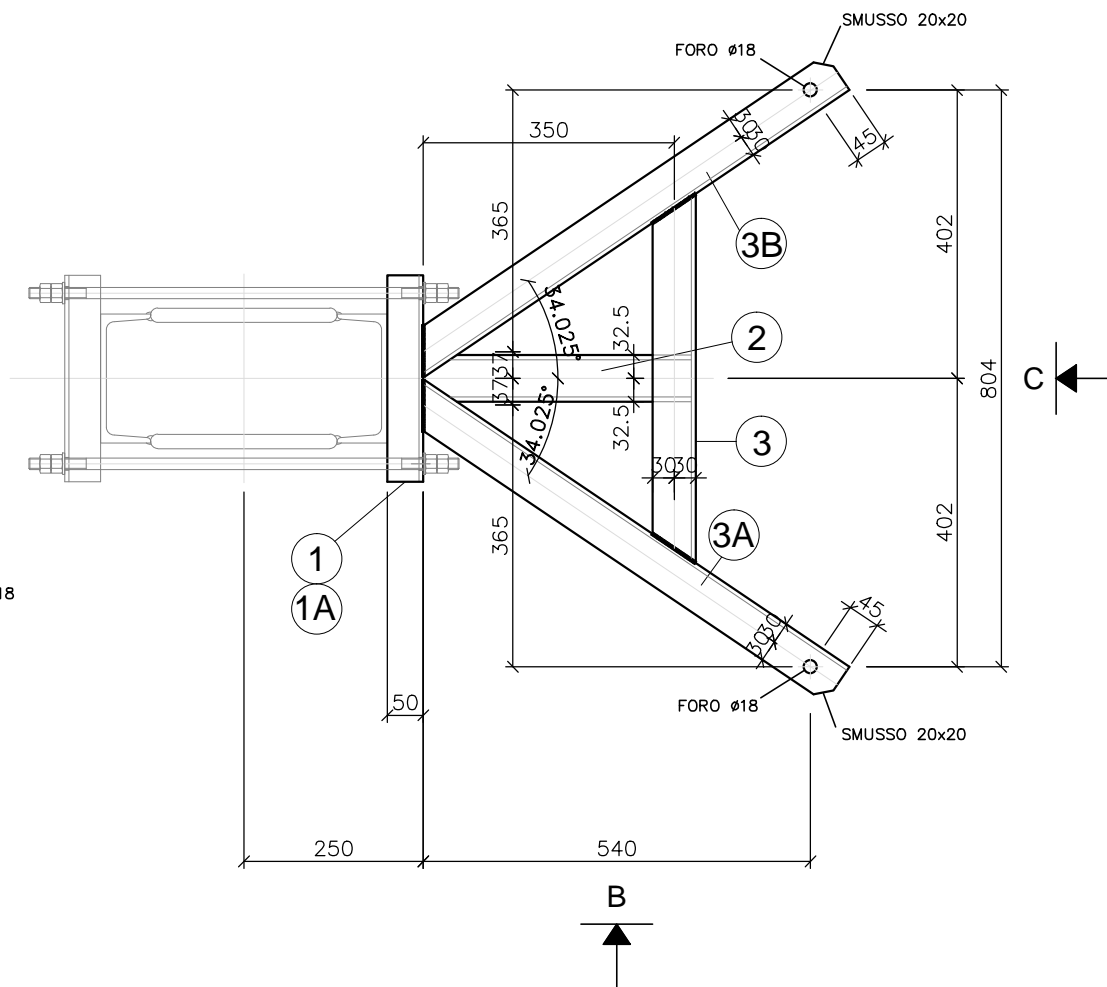


VISTA "B"

POS.	N. PEZZI	DENOMINAZIONE	Lg. (mm)	Massa (kg)	MATERIALE
<b>MATERIALE OCCORRENTE A 1 MENSOLA DI SOSTEGNO BARRATURA IN RAME E TERMINAZ. PER ESTERNO SU PALO "LS18gb"</b>					
1	1	UPN 100 UNI 5680	288	3,05	Acc. S275 JR UNI EN 10025
1A	1	UPN 100 UNI 5680	288	3,05	Acc. S275 JR UNI EN 10025
2	1	UPN 65x42 UNI 5680	~580	4,11	Acc. S275 JR UNI EN 10025
3	1	ANGOLARE 60x60x6	~515	2,8	Acc. S275 JR UNI EN 10025
3A	1	ANGOLARE 60x60x6	~717	3,9	Acc. S275 JR UNI EN 10025
3B	1	ANGOLARE 60x60x6	~717	3,9	Acc. S275 JR UNI EN 10025
TOTALE kg				20,81	



SEZIONE A-A



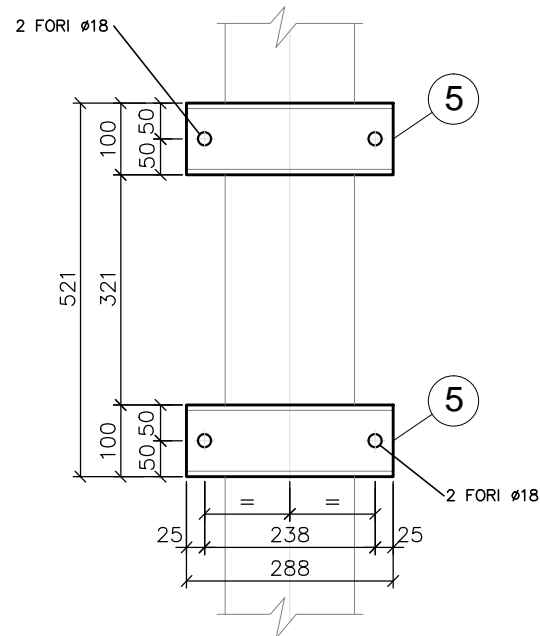
VISTA IN PIANTA DALL'ALTO

MENSOLA SOSTEGNO BARRATURA  
IN RAME E TERMINAZIONI PER ESTERNO  
PALO LSU 18, 20, 22, 24 - LATO CORTO

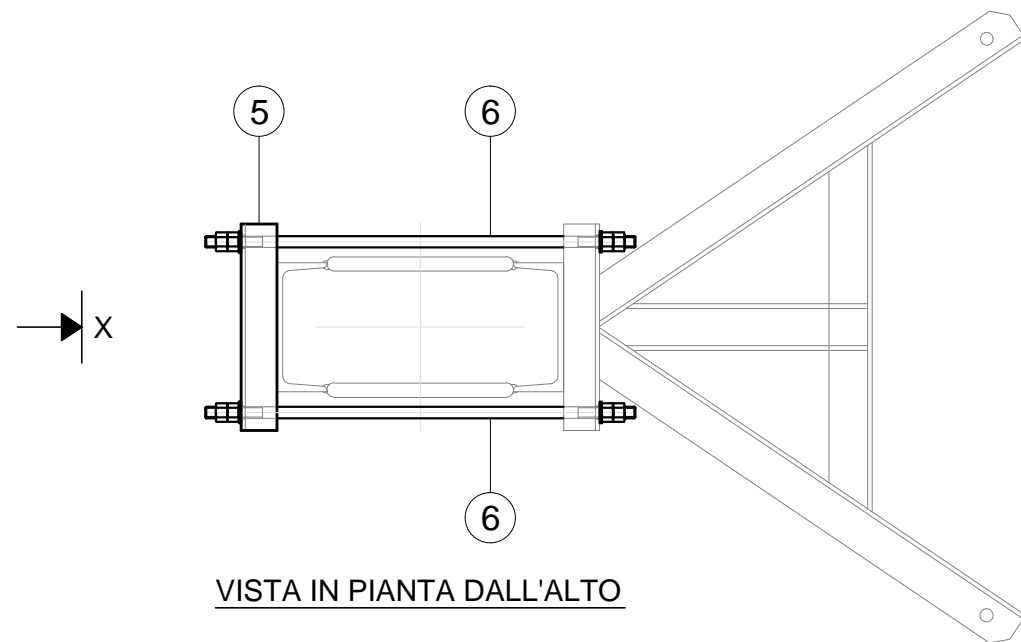
COMMESSA	LOTTO	FASE	ENTE	TIPO DOC.	OPERA/DISCIPLINA	PROGR.	REV.	FOGLIO
I F 2 R	3 2	E	Z Z	B Z	S E 0 0 0 0	0 0 2	A	0 1 0 di 0 1 8

MENSOLA SOSTEGNO BARRATURA IN RAME E TERMINAZIONI PER ESTERNO

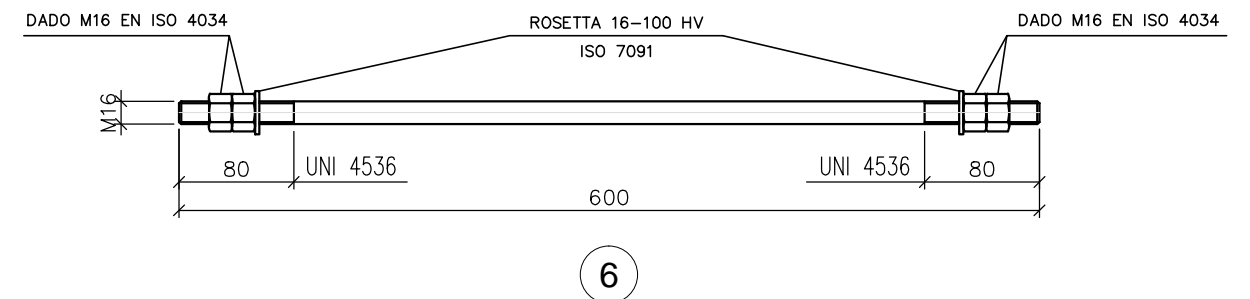
Supporto Singola Installazione



VISTA "X"



VISTA IN PIANTA DALL'ALTO

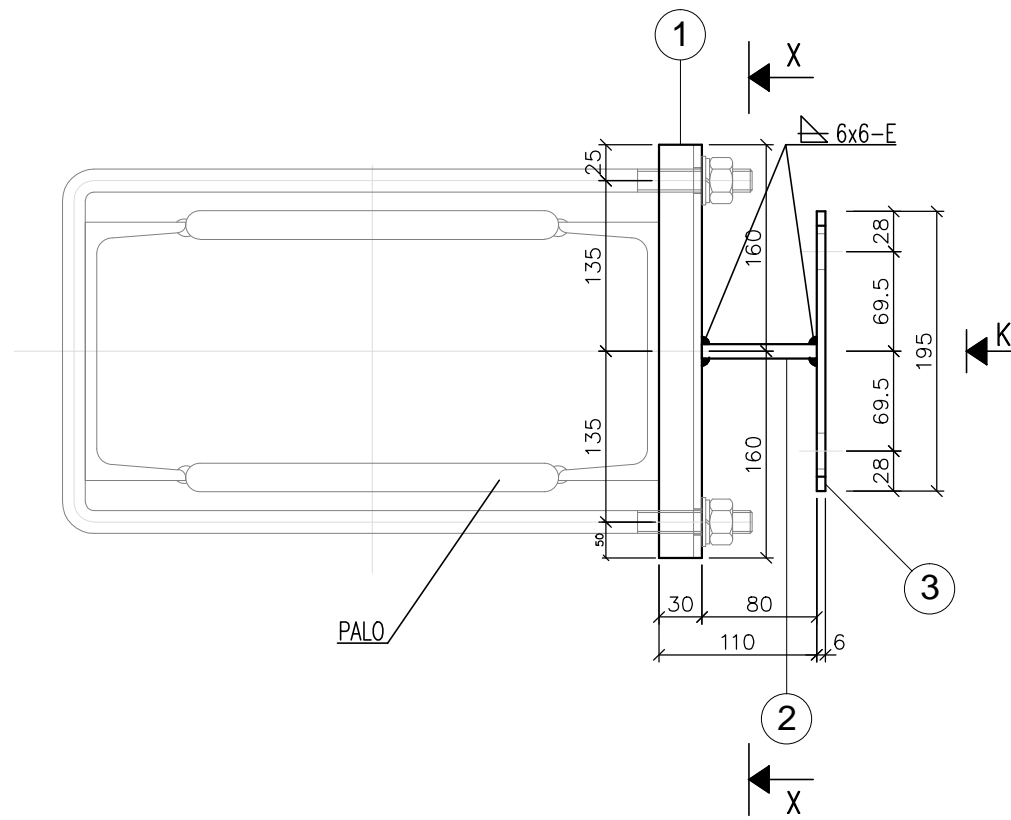


POS.	N. PEZZI	DENOMINAZIONE	Lg. (mm)	Massa (kg)	MATERIALE
<b>MATERIALE OCCORRENTE A 1 MENSOLA DI SOSTEGNO BARRATURA IN RAME E TERMINAZ. PER ESTERNO SU PALO "LS18gb"</b>					
5	2	UPN 100 UNI 5680	288	6,1	Acc. S275 JR UNI EN 10025
6	4	Tondo Ø16 UNI EN 10060	600	3,88	Acc. S275 JR UNI EN 10025
	16	DADO M16 EN ISO 4034	-	0,671	Acc. cl. 6 UNI 3740-1
	8	ROSETTA 16-100 HV ISO 7091	-	0,088	Acciaio
TOTALE kg				10,739	

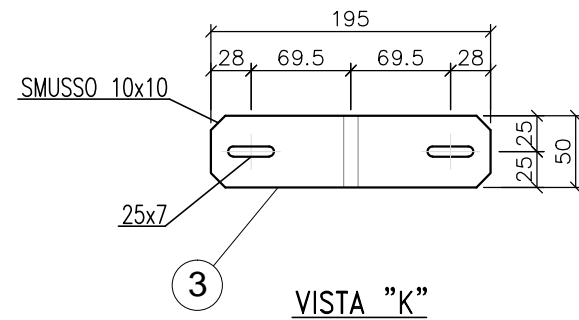
MENSOLA SOSTEGNO BARRATURA  
IN RAME E TERMINAZIONI PER ESTERNO  
PALO LSU 18, 20, 22, 24 - LATO CORTO

COMMESSA	LOTTO	FASE	ENTE	TIPO DOC.	OPERA/DISCIPLINA	PROGR.	REV.	FOGLIO
I F 2 R	3 2	E	Z Z	B Z	S E 0 0 0 0	0 0 2	A	0 1 1 di 0 1 8

STAFFE FISSAGGIO CANALINA PROTEZIONE CAVI POSITIVO

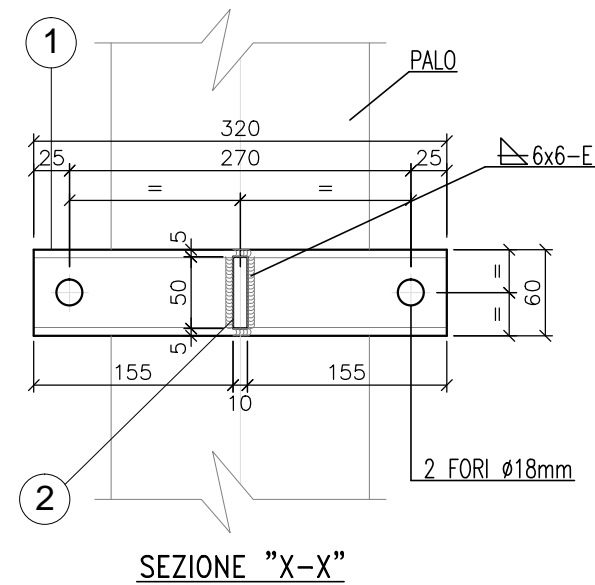


VISTA IN Pianta DALL'ALTO



VISTA "K"

POS.	N. PEZZI	DENOMINAZIONE	Lg. (mm)	Massa (kg)	MATERIALE
MATERIALE OCCORRENTE PER FISSAGGIO 1 CANALINA PROTEZIONE CAVI POSITIVO					
1	1	PROFILATO UPN 60 UNI EN 10279	320	1,46	Acc. S275 JR UNI EN 10025
2	1	PIATTO 50x10 UNI EN 10058	80	0,314	Acc. S275 JR UNI EN 10025
3	1	PIATTO 50x6 UNI EN 10058	195	0,46	Acc. S275 JR UNI EN 10025
TOTALE kg				2,4	



SEZIONE "X-X"

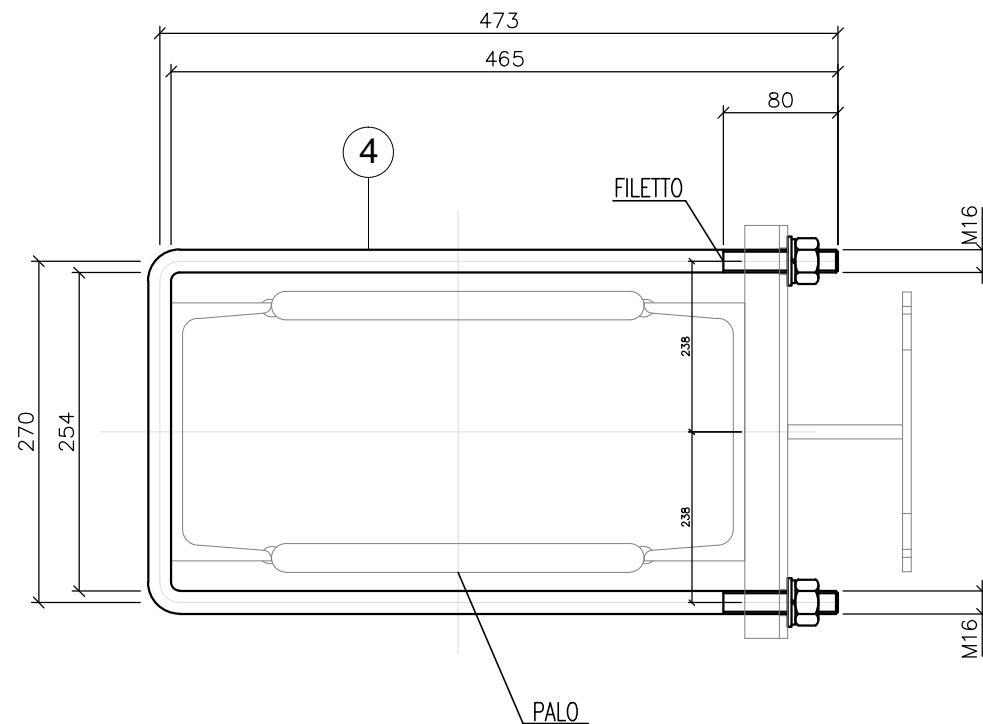
STAFFE FISSAGGIO  
CANALINA PROTEZIONE CAVI POSITIVO  
PALO LSU 18, 20, 22 - LATO CORTO

COMMESSA	LOTTO	FASE	ENTE	TIPO DOC.	OPERA/DISCIPLINA	PROGR.	REV.	FOGLIO
I F 2 R	3 2	E	Z Z	B Z	S E 0 0 0 0	0 0 2	A	0 1 2 di 0 1 8

STAFFE FISSAGGIO CANALINA PROTEZIONE CAVI POSITIVO

Supporto Singola Installazione

POS.	N. PEZZI	DENOMINAZIONE	Lg. (mm)	Massa (kg)	MATERIALE
MATERIALE OCCORRENTE PER FISSAGGIO 1 CANALINA PROTEZIONE CAVI POSITIVO					
4	1	TONDO $\phi 16$	~1216	1,84	Acciaio inox
	2	DADO ALTO M16		0,07	Acciaio inox
	2	ROSETTA PIANA $\phi 17$		0,003	Acciaio inox
	2	ROSETTA ELASTICA $\phi 17$		0,004	Acciaio inox
TOTALE kg				2	

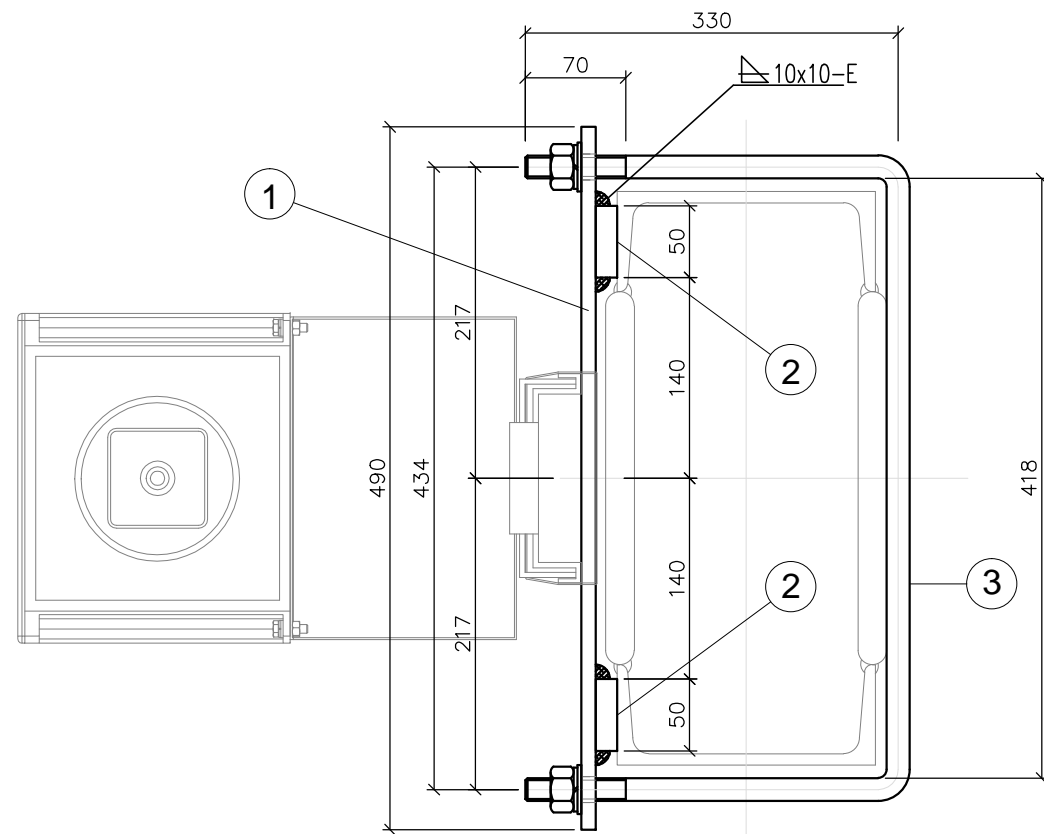
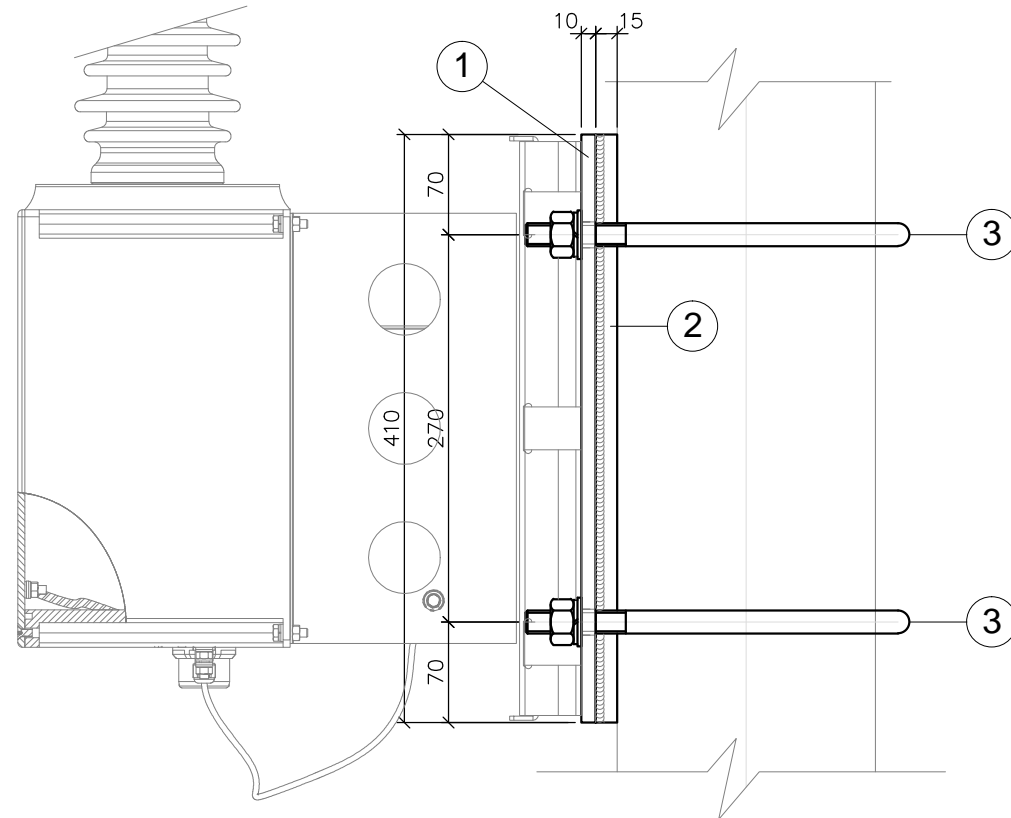


VISTA IN PIANTA DALL'ALTO

STAFFE FISSAGGIO  
CANALINA PROTEZIONE CAVI POSITIVO  
PALO LSU 18, 20, 22 - LATO CORTO

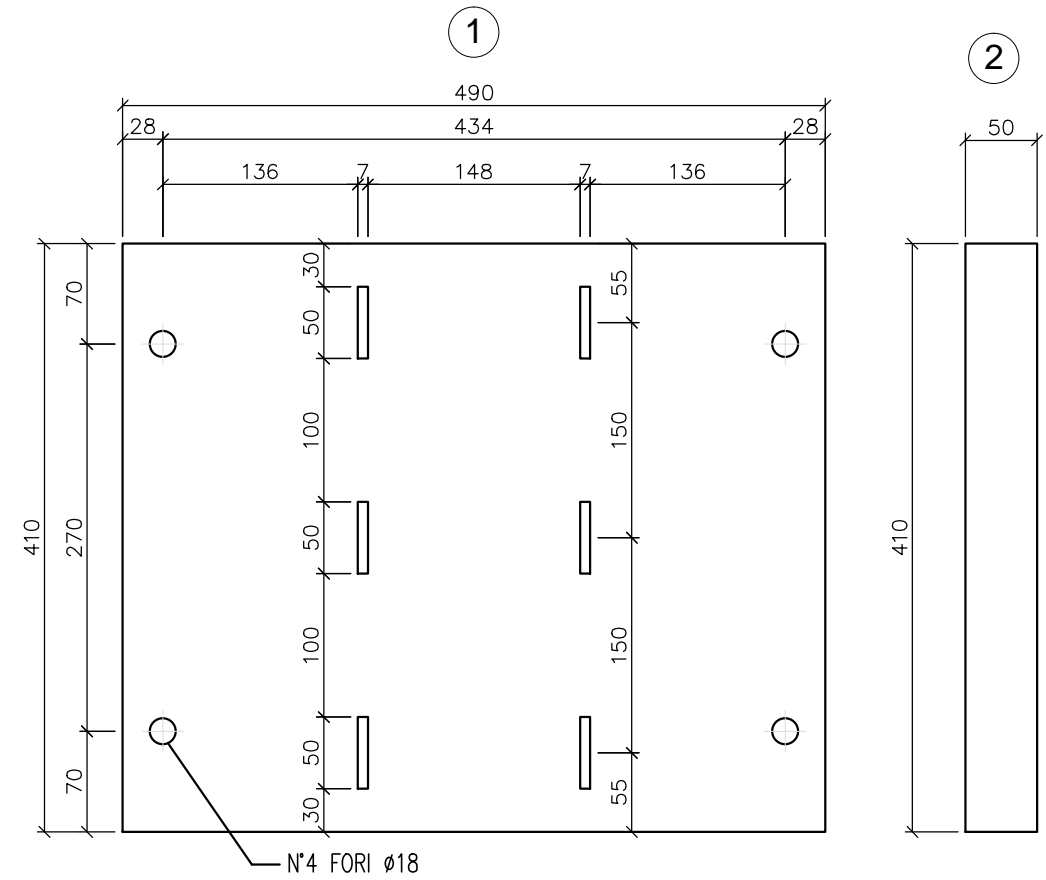
COMMESSA	LOTTO	FASE	ENTE	TIPO DOC.	OPERA/DISCIPLINA	PROGR.	REV.	FOGLIO
I F 2 R	3 2	E	Z Z	B Z	S E 0 0 0 0	0 0 2	A	013 di 018

STAFFA FISSAGGIO RELE' VOLTMETRICO SU PALO - LATO LUNGO



VISTA IN PIANTA DALL'ALTO

POS.	N. PEZZI	DENOMINAZIONE	Lg. (mm)	Massa (kg)	MATERIALE
MATERIALE OCCORRENTE PER FISSAGGIO RELE' VOLTMETRICO SU PALO LS18gb-LATO LUNGO					
1	1	PIATTO 410x10 UNI EN 10279	480	15,45	Acc. S275 JR UNI EN 10025
2	2	PIATTO 50x15 UNI EN 10279	410	2,4	Acc. S275 JR UNI EN 10025
3	2	TONDO $\phi$ 16	~1094	3	Acciaio inox
	4	DADO ALTO M16		0,14	Acciaio inox
	4	ROSETTA PIANA $\phi$ 17		0,006	Acciaio inox
	4	ROSETTA ELASTICA $\phi$ 17		0,008	Acciaio inox
TOTALE kg				21	



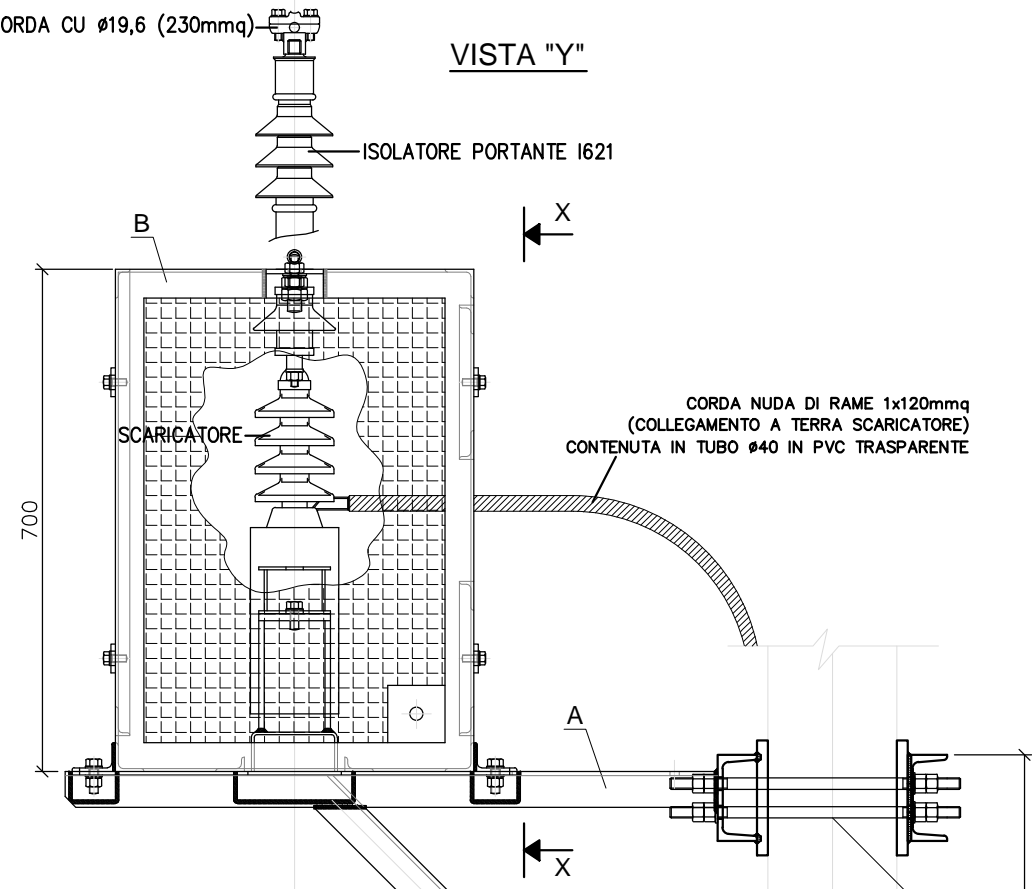
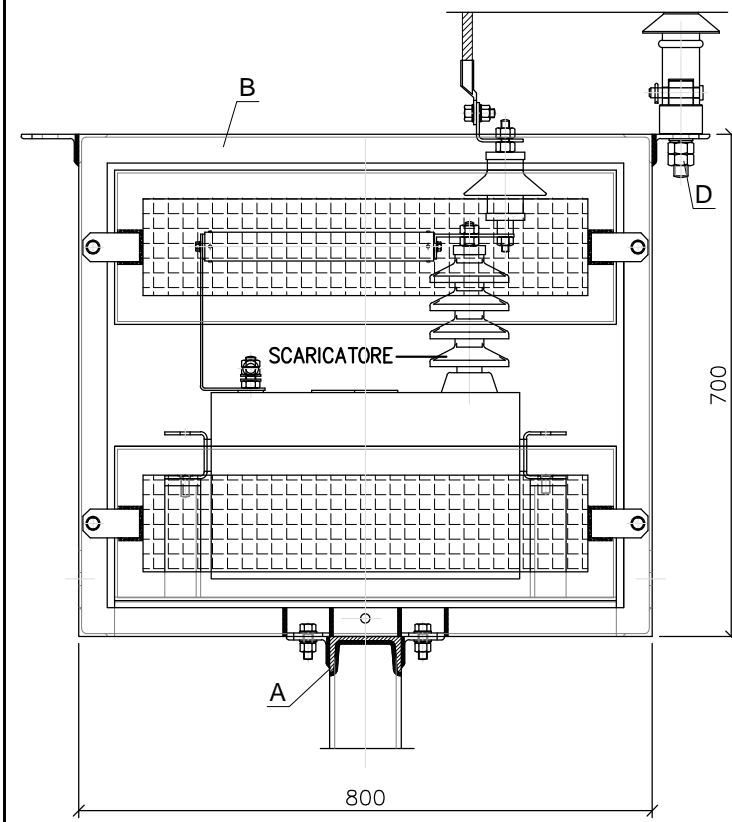
STAFFE FISSAGGIO  
RELE' VOLTMETRICO  
PALO LSU 18, 20, 22 - LATO LUNGO

COMMESSA LOTTO FASE ENTE TIPO DOC. OPERA/DISCIPLINA Progr. REV. FOGLIO  
 I F 2 R 3 2 E Z Z B Z S E 0 0 0 0 0 0 2 A 0 1 4 di 0 1 8

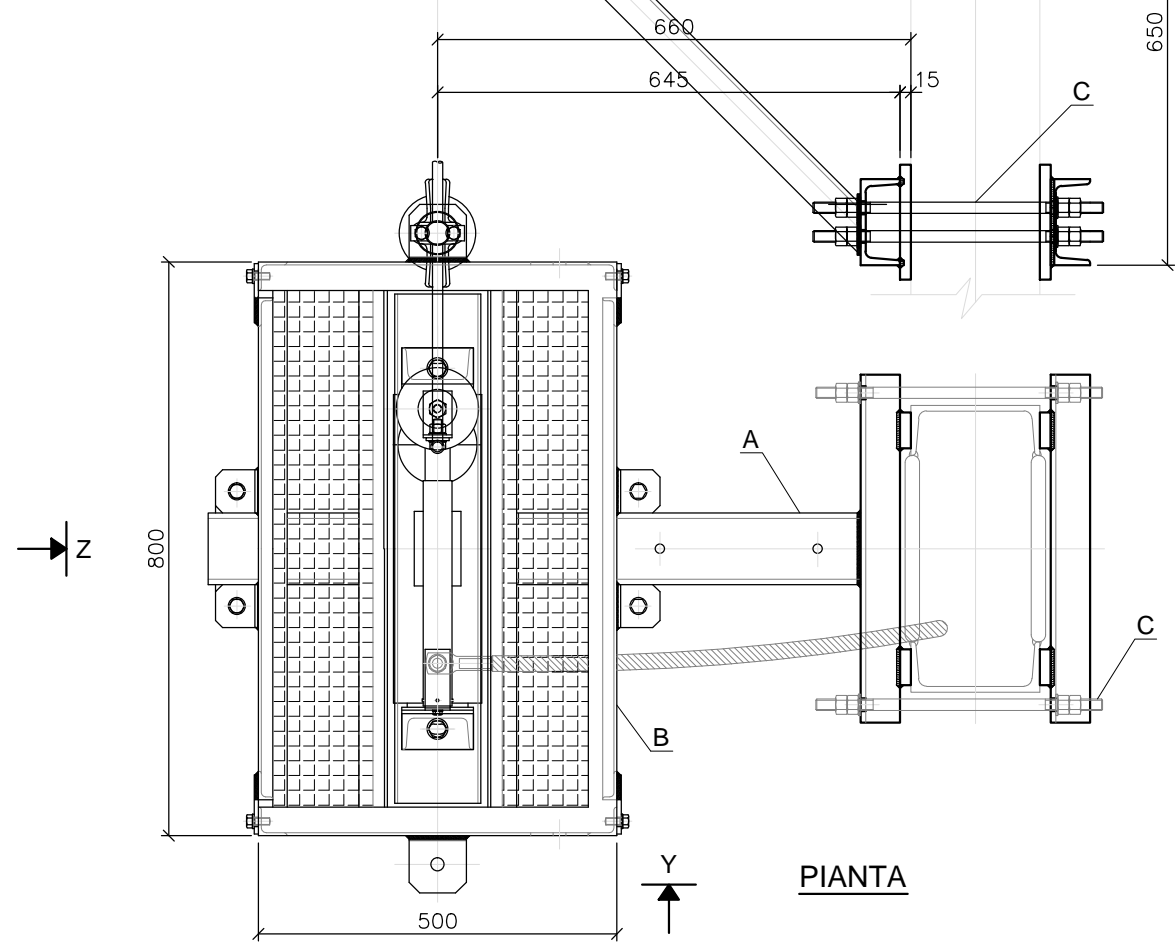
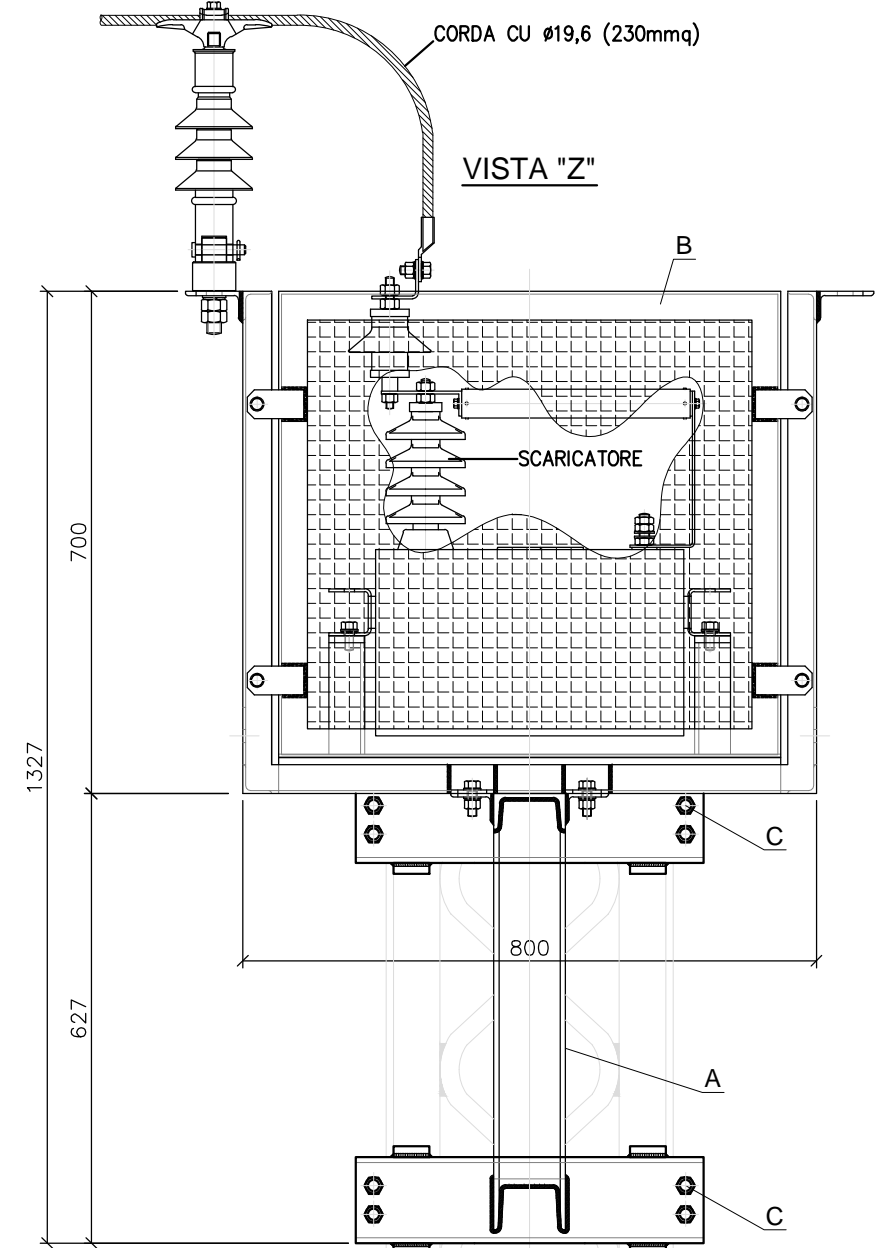
MORSETTO PORTANTE PER 1 CORDA CU Ø19,6 (230mmq)

VISTA "Y"

SEZIONE "X-X"



VISTA "Z"

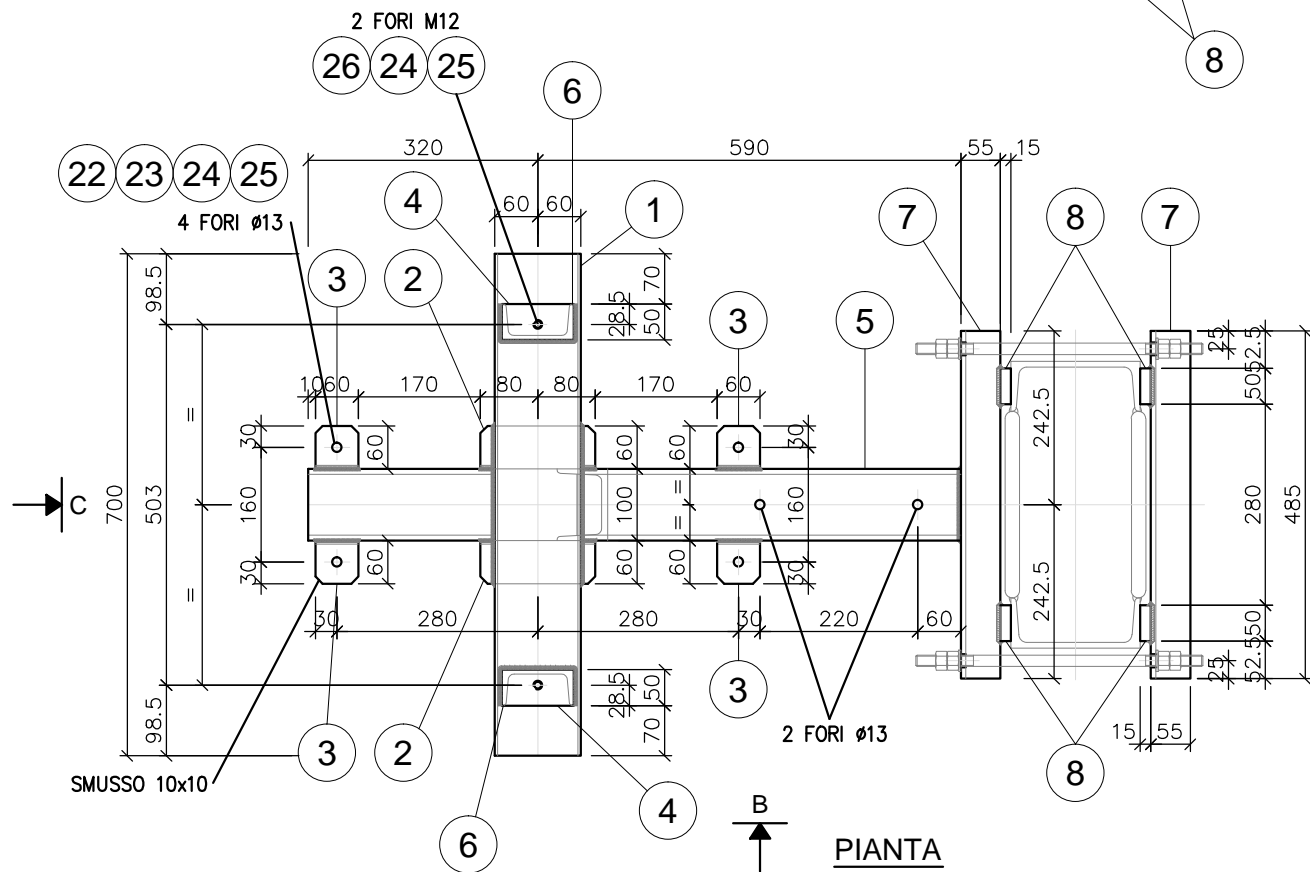
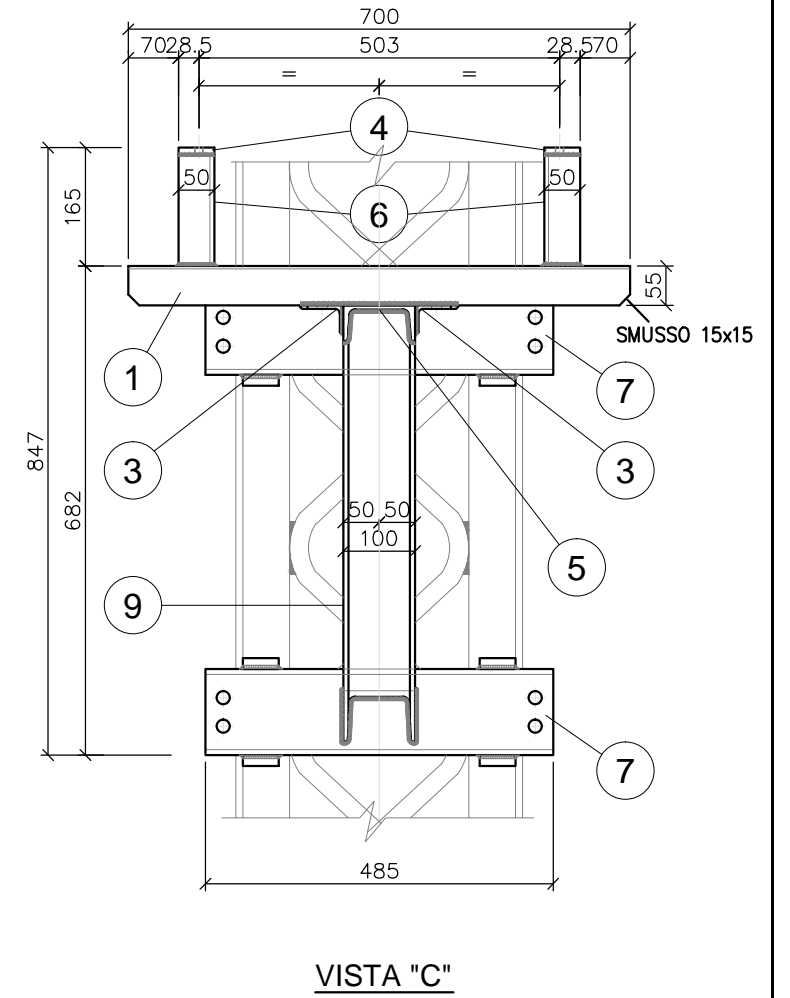
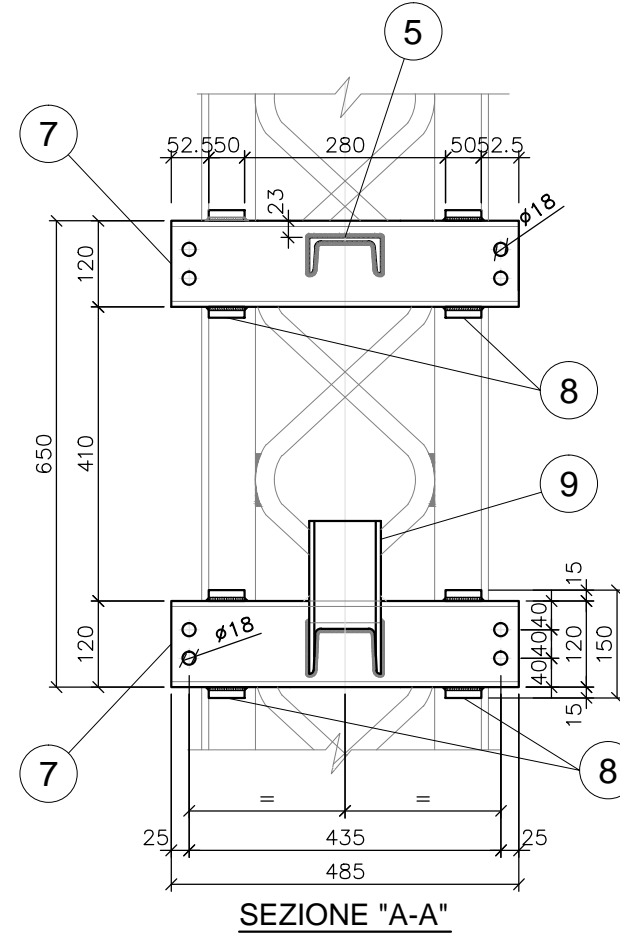
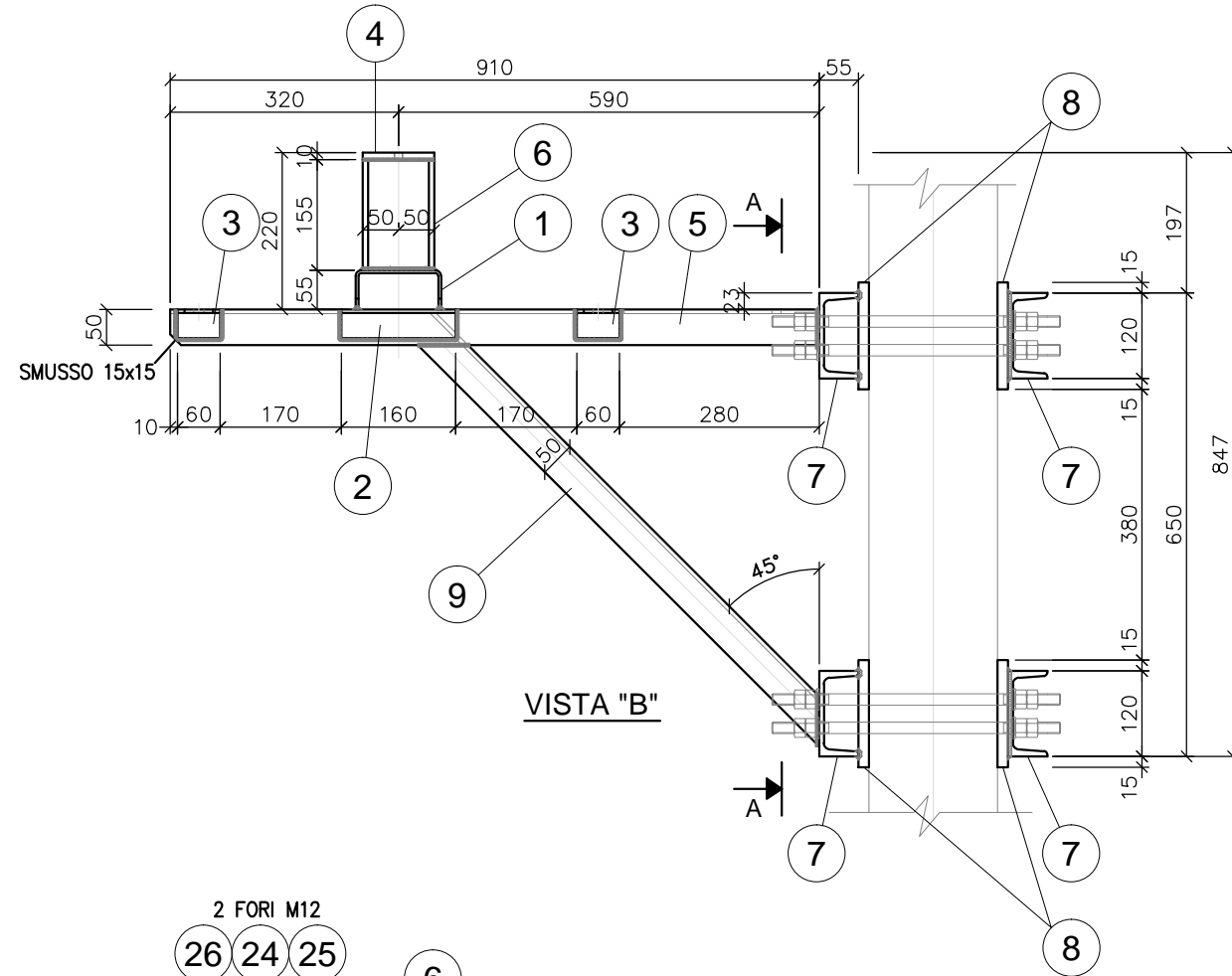


CARPENTERIA SUPPORTO E PROTEZIONE SCARICATORI

CARPENTERIA SUPPORTO  
E PROTEZIONE SCARICATORI  
PALO LSU 18, 20, 22, 24 - LATO LUNGO

COMMESSA	LOTTO	FASE	ENTE	TIPO DOC.	OPERA/DISCIPLINA	PROGR.	REV.	FOGLIO
I F 2 R	3 2	E	Z Z	B Z	S E 0 0 0 0	0 0 2	A	0 1 5 di 0 1 8

POSIZIONE "A" - CARPENTERIA SUPPORTO E PROTEZIONE SCARICATORI

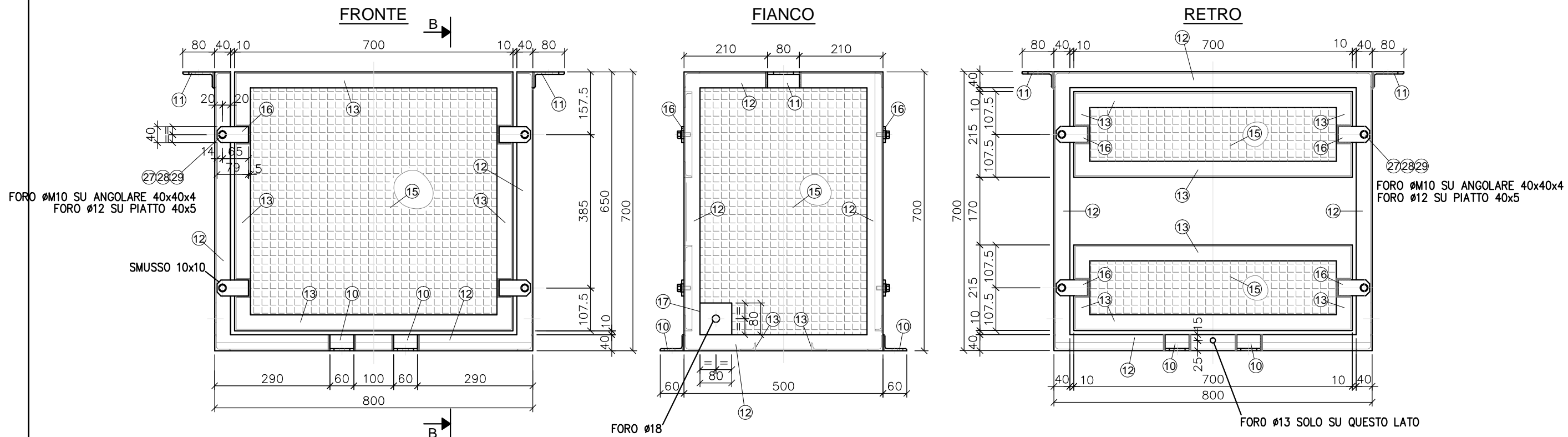


CARPENTERIA SUPPORTO  
E PROTEZIONE SCARICATORI  
PALO LSU 18, 20, 22, 24 - LATO LUNGO

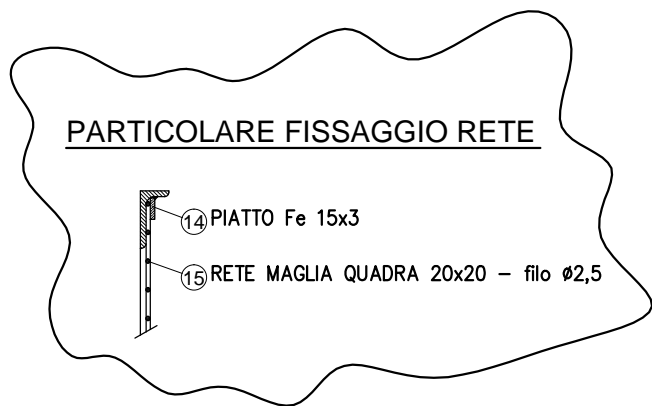
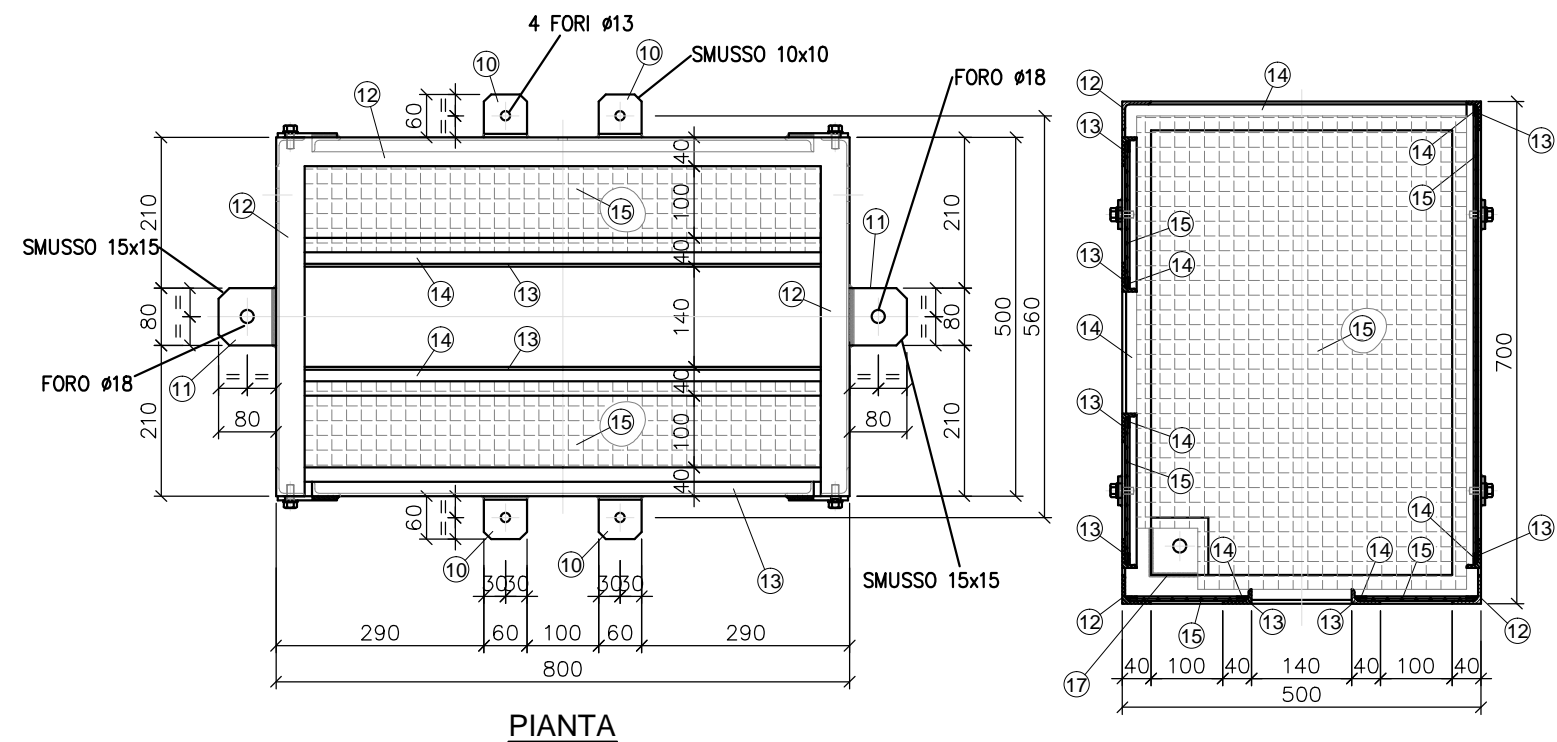
COMMESSA	LOTTO	FASE	ENTE	TIPO DOC.	OPERA/DISCIPLINA	PROGR.	REV.	FOGLIO
I F 2 R	3 2	E	Z Z	B Z	SE 0 0 0 0	0 0 2	A	0 1 6 di 0 1 8



POSIZIONE "B" - CARPENTERIA SUPPORTO E PROTEZIONE SCARICATORI



SEZIONE B-B

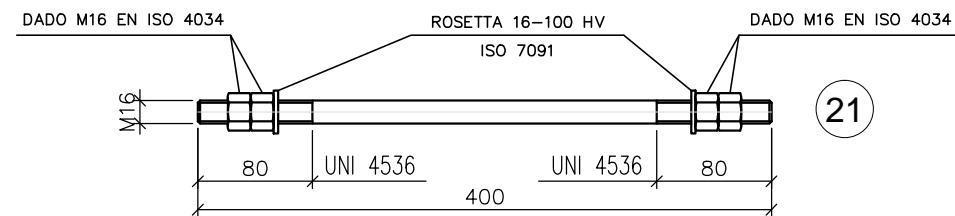


CARPENTERIA SUPPORTO  
E PROTEZIONE SCARICATORI  
PALO LSU 18, 20, 22, 24 - LATO LUNGO

COMMESSA	LOTTO	FASE	ENTE	TIPO DOC.	OPERA/DISCIPLINA	PROGR.	REV.	FOGLIO
I F 2 R	3 2	E	Z Z	B Z	S E 0 0 0 0	0 0 2	A	0 1 7 di 0 1 8

CARPENTERIA SUPPORTO E PROTEZIONE SCARICATORI

POSIZIONE "C"



POS.	N. PEZZI	DENOMINAZIONE	Lg. (mm)	Massa (kg)	MATERIALE
1	1	UPN 120x55 in lamiera spessore 4 mm	700	5,20	Acc. S235JR - UNI EN 10025
2	2	Angolare 60x40x5 spigoli tondi	160	1,2	Acc. S235JR - UNI EN 10025
3	4	Angolare 60x40x5 spigoli tondi	60	0,9	Acc. S235JR - UNI EN 10025
4	2	Piatto 100x10	50	0,78	Acc. S235JR - UNI EN 10025
5	1	UPN 100x50	910	9,65	Acc. S235JR - UNI EN 10025
6	2	UPN 100x50	155	3,29	Acc. S235JR - UNI EN 10025
7	4	UPN 120x55	485	25,8	Acc. S235JR - UNI EN 10025
8	8	Piatto 150x15	50	7,06	Acc. S235JR - UNI EN 10025
9	1	UPN 100x50	~815	8,64	Acc. S235JR - UNI EN 10025
10	4	Angolare 60x40x5 spigoli tondi	60	0,9	Acc. S235JR - UNI EN 10025
11	2	Angolare 80x40x6 spigoli tondi	80	0,8	Acc. S235JR - UNI EN 10025
12	-	Angolare 40x40x4 spigoli tondi	~7200 (sv. tot.)	17,4	Acc. S235JR - UNI EN 10025
13	-	Angolare 40x20x4 spigoli tondi	~7960 (sv. tot.)	14,1	Acc. S235JR - UNI EN 10025
14	-	Piatto 15x3	~17100 (s. tot.)	6,04	Fe 360B
15	-	Rete maglia quadra 20x20 filo ø2,5	mq 1,75	7,70	Fe 360B
16	8	Piatto 40x5	79	0,95	Acc. S235JR - UNI EN 10025
17	2	Piatto 80x4	80	0,41	Acc. S235JR - UNI EN 10025
21	8	Tondo ø16 UNI EN 10060	400	5,23	Acc. S235JR - UNI EN 10025
	32	DADO M16 EN ISO 4034	-	1,34	Acc. cl. 6 UNI 3740-1
	16	ROSETTA 16-100 HV ISO 7091	-	0,176	Acciaio
22	4	Vite TE M12x40 tutto filetto	-	0,20	Acciaio inox
23	4	Dado alto M12	-	0,08	Acciaio inox
24	10	Rosetta piana ø13	-	0,06	Acciaio inox
25	6	Rosetta elastica ø13	-	0,04	Acciaio inox
26	2	Vite TE M12x30 tutto filetto	-	0,08	Acciaio inox
27	8	Vite TE M10x25 tutto filetto	-	0,16	Acciaio inox
28	8	Rosetta piana ø13	-	0,02	Acciaio inox
29	8	Rosetta elastica ø13	-	0,02	Acciaio inox
PESO TOTALE di 1 complesso = kg				118,226	

CARPENTERIA SUPPORTO  
E PROTEZIONE SCARICATORI  
PALO LSU 18, 20, 22, 24 - LATO LUNGO

COMMESSA LOTTO FASE ENTE TIPO DOC. OPERA/DISCIPLINA Progr. REV. FOGLIO  
 I F 2 R 3 2 E Z Z B Z S E 0 0 0 0 0 0 2 A 0 1 8 di 0 1 8