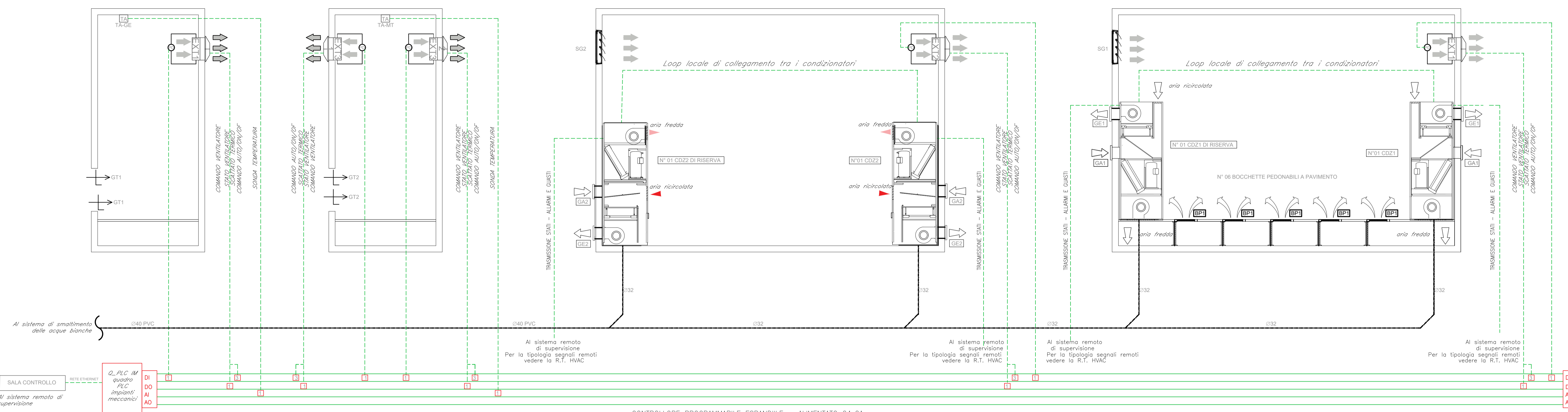


LOCALE GE

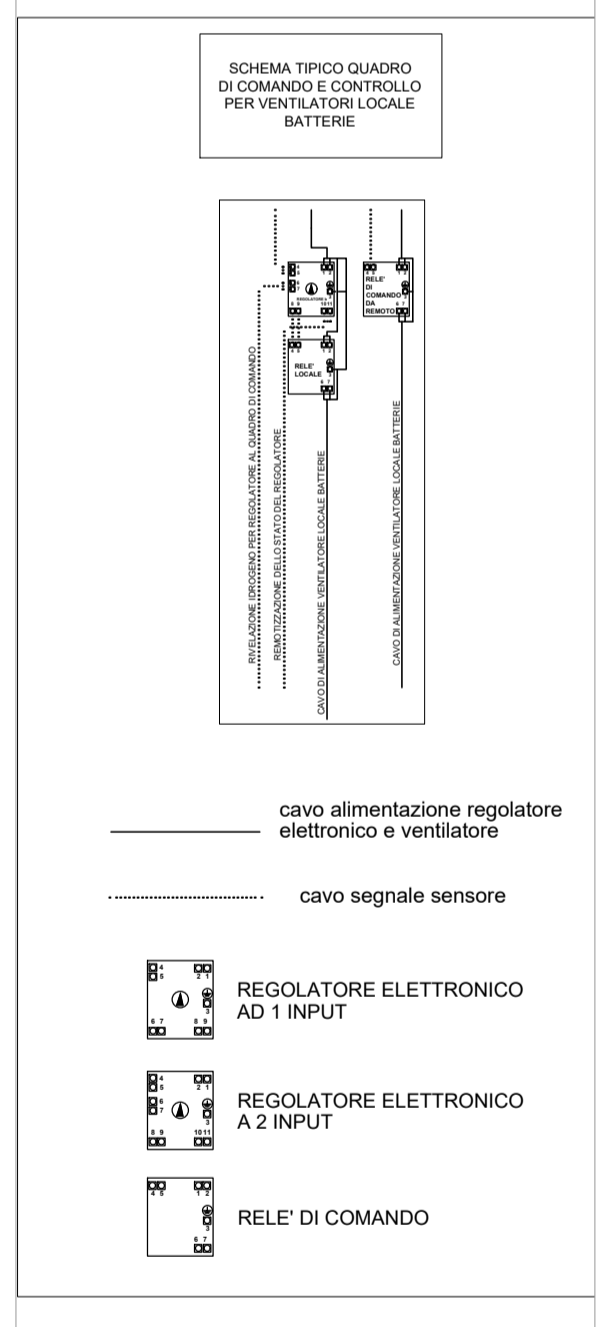
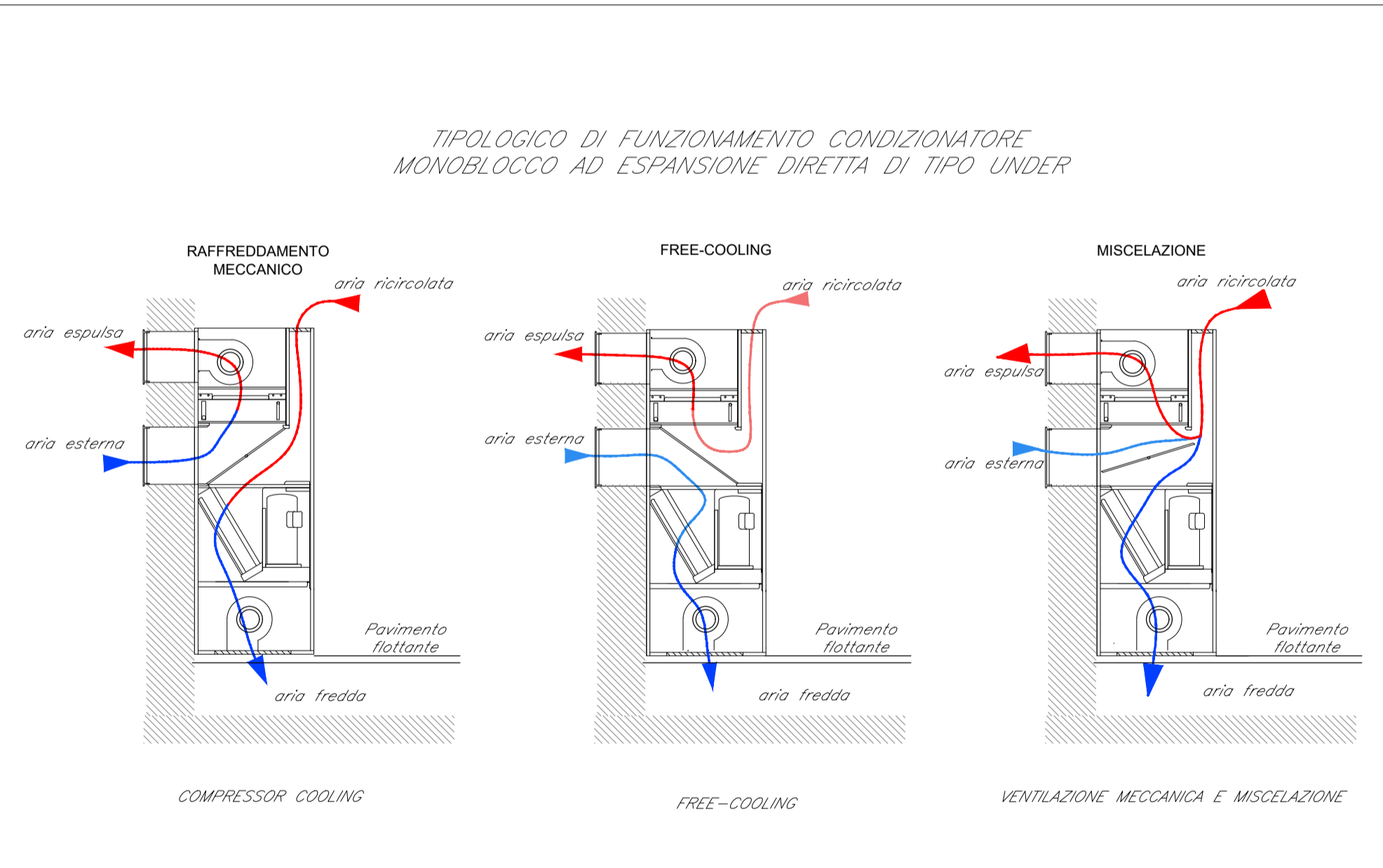
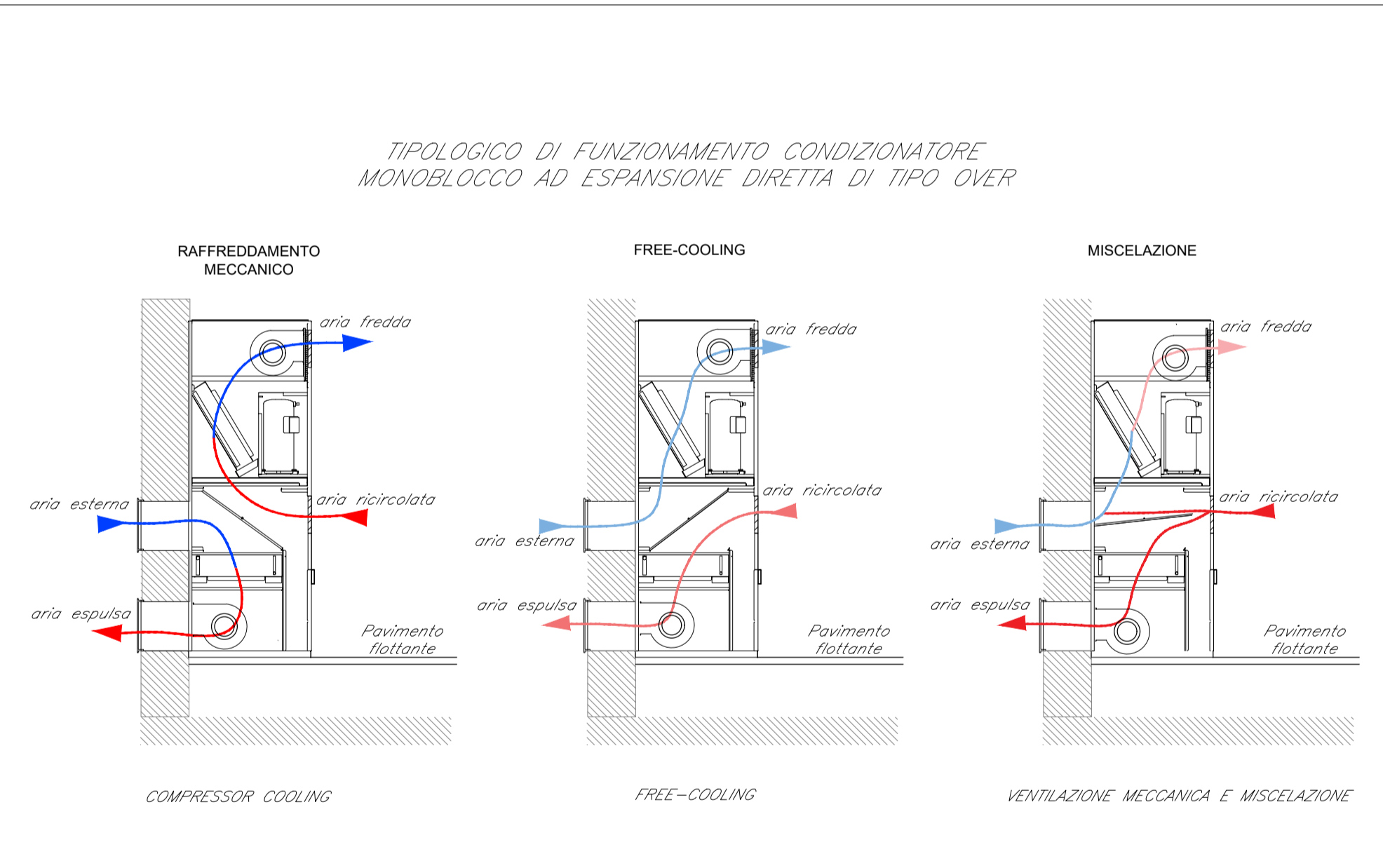
LOCALE MT

LOCALE BT

LOCALE TLC/SALA GESTIONE EMERGENZE



CONTROLLORE PROGRAMMABILE ESPANDIBILE - ALIMENTATO 24VCA
 TRASMISSIONE STATI - ALLARMI E GUASTI
 COLLEGAMENTO AGLI APPARATI DI DIAGNOSTICA/TLC



LEGENDA IMPIANTI

---	TUBAZIONE DI SCARICO CONDENSA IN POLIETILENE - PENDENZA=1%	000	ESTRATTORE ASSIALE A PARETE PORTATA 100m ³ /h PREVALENZA 20 Pa	BOCCHETTA PEDONABILE 400x200
---	COLLEGAMENTI ELETTRICI DI REGOLAZIONE (CAVO FTP)	000	ESTRATTORE ASSIALE A PARETE PORTATA 400m ³ /h PREVALENZA 50 Pa	TA
DI	INGRESSO DIGITALE	000	ESTRATTORE ASSIALE A PARETE PORTATA 400m ³ /h PREVALENZA 50 Pa	TA
DO	USCITA DIGITALE	000	SERRANDA A GRAVITA' 300 x 200	PD
AI	INGRESSO ANALOGICO	000	SERRANDA A GRAVITA' 200 x 100	
AO	USCITA ANALOGICA	000	GRIGLIA ESPULSIONE ARIA 570X300	
UP	UNITA' PERIFERICA DI CONTROLLO	000	GRIGLIA PRESA ARIA ESTERNA 570X320	
CDZ1	CONDIZIONATORE AUTONOMO MONOBLOCCO AD ESPANSIONE DIRETTA TIPO UNDER PORTATA ARIA EVAPORATORE 1800 M ³ /H POTENZA FRIGORIFERA TOTALE 7 kW POTENZA ELETTRICA ASSORBITA 3,1 kW POTENZA TERMICA TERMICA (CON RISCALDATORE ELETTRICO) 1,5 kW	000	GRIGLIA SCAMBIO ARIA CONDIZIONATORE N°02 Ø180	
CDZ2	CONDIZIONATORE AUTONOMO MONOBLOCCO AD ESPANSIONE DIRETTA TIPO OVER PORTATA ARIA EVAPORATORE 1800 M ³ /H POTENZA FRIGORIFERA TOTALE 5 kW POTENZA ELETTRICA ASSORBITA 2,5 kW POTENZA TERMICA TERMICA (CON RISCALDATORE ELETTRICO) 1,5 kW	000	GRIGLIA DI TRANSITO 400 x 400	
	CONDIZIONATORE MONOBLOCCO A POMPA DI CALORE POTENZIALITA' NOMINALE 3,0 kW IN RAFFREDDAMENTO E 4,0 kW IN RISCALDAMENTO	000	GRIGLIA DI TRANSITO 500 x 500	
	ESTRATTORE ASSIALE A PARETE A PORTATA 1500m ³ /h PREVALENZA 30 Pa	000		

L'elaborato è rappresentativo del solo impianto HVAC, mentre per gli altri impianti e per gli aspetti architettonici si rimanda ai relativi specifici elaborati.
 -Per i locali condizionati gli estrattori sono accoppiati con una serranda di sovrappressione di tipo meccanico.
 -Nei locali MT l'impianto di estrazione sarà ridondato, i due estrattori funzioneranno uno in riserva all'altro.
 -Le griglie di espulsione (GE) e presa (GA) aria a servizio dei condizionatori tecnologici dovranno essere poste in modo contrapposto: la griglia superiore dovrà presentare alette orientate verso l'alto mentre in quella inferiore le alette dovranno essere orientate verso il basso. Sulle pareti dovranno essere previste delle aperture separate, una per la griglia di espulsione ed una per quella di presa aria. Dovranno essere previste delle connessioni tra le aperture a parete e le sezioni di ingresso/uscita aria dei condizionatori.
 -In corrispondenza di tutti i punti in cui tubazioni e canali attraversano pareti o soletti di locali compartimentati al fuoco saranno previsti idonei dispositivi di tipo certificato atti a ripristinare la resistenza prescritta per il compartimento.
 -La posizione delle griglie di mandata aria a pavimento, nei locali in cui sono previste, sarà ottimizzata con la posizione definitiva delle apparecchiature tecnologiche previste.

COMMITTENTE: **RFI RETE FERROVIARIA ITALIANA GRUPPO FERROVIE DELLO STATO ITALIANE**

DIREZIONE LAVORI: **ITALFERR GRUPPO FERROVIE DELLO STATO ITALIANE**

APPALTATORE: **TELESE S.c.a r.l.** Consorzio Telese Società Consorziate a Responsabilità Limitata

MANDATARI: **Ghella** (Generations of Turbulence), **ITINERA**, **SALCEF** (SALCEF GROUP CONSTRUCTION), **COGET IMPIANTI**

PROGETTAZIONE: **MANDANTI SYSTRA, SWS, SOTECNI** (SOTECNI SOTECNI GROUP)

IL DIRETTORE DELLA PROGETTAZIONE: **Ing. L. ACCIARO** (Responsabile Interdisciplinare fra le varie prestazioni progettistiche)

PROGETTO ESECUTIVO

ITINERARIO NAPOLI-BARI RADDOPPIO TRATTA CANCELLO - BENEVENTO II LOTTO FUNZIONALE FRASSO TELESINO - VITULANO 3° SUBLOTTO SAN LORENZO - VITULANO

DISEGNO: **Fabbricato tecnologico ed area di soccorso al KM 43.+050,00**

Impianto HVAC Schema Funzionale

APPALTATORE: **Ing. M. FERRONI**

SCALA: -

COMMESSA	LOTTO	FASE	ENTE	TIPO DOC.	OPERA/DISCIPLINA	PROGR.	REV.
IF2R	32	E	ZZ	DX	IT1303	001	A

Rev.	Descrizione	Redatto	Data	Verificato	Data	Approvato	Data
A	EMISSIONE	G. Di Cosimo	29/09/2021	S. Giua	30/06/2021	M. Nubi	30/06/2021

File: IF2R.3.2.E.ZZ.DX.IT.13.0.3.001.A.dwg n. Elab.: