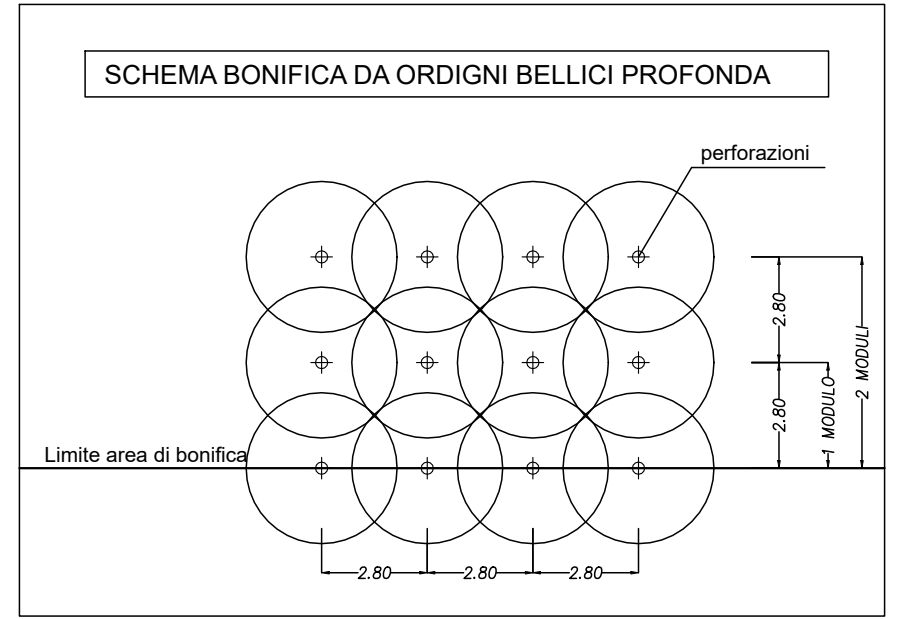


LEGGENDA

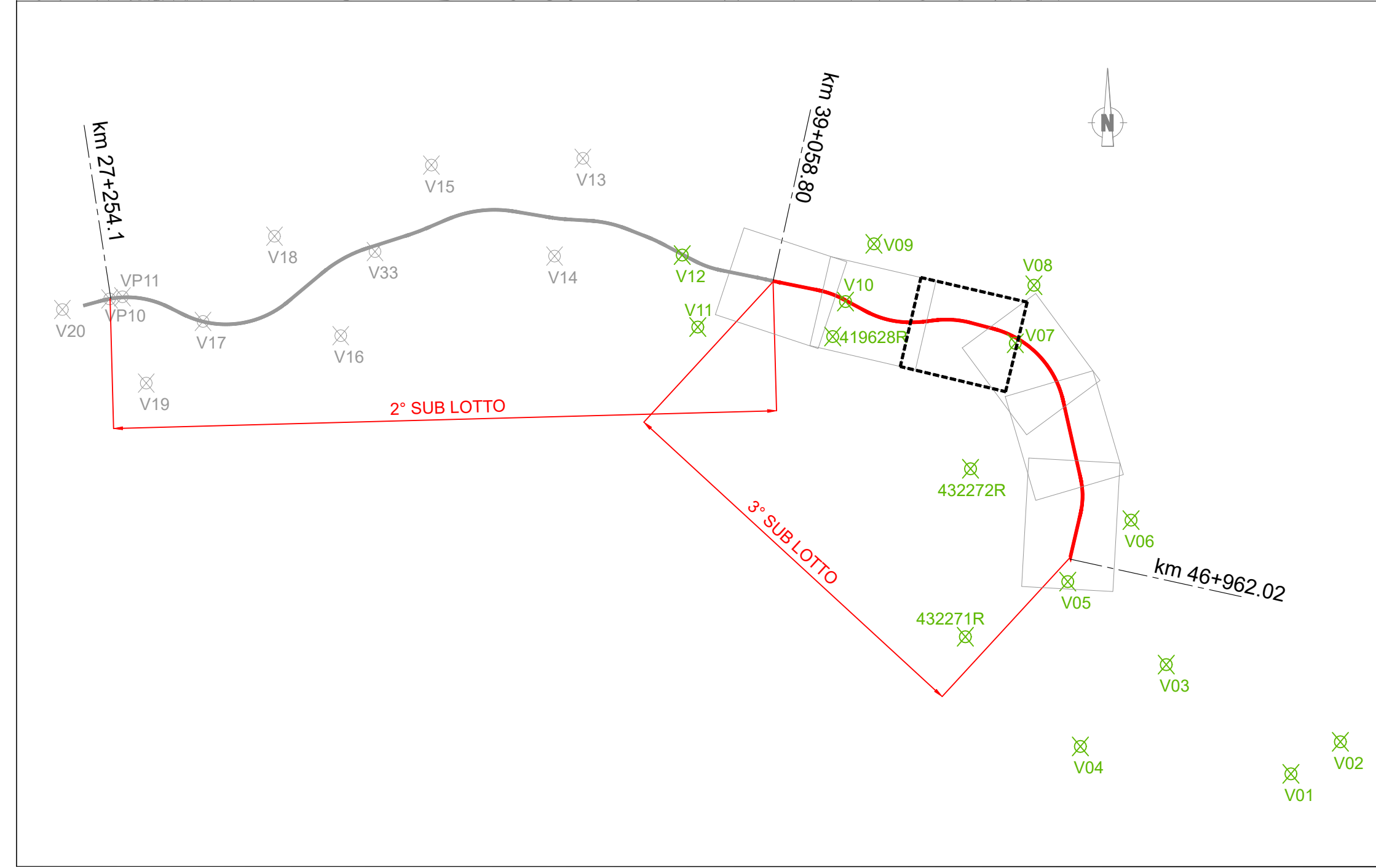
AREE BOE DA ESEGUIRE A CURA CONSORZIO TELESE S.C.A.R.L.

- BONIFICA SUPERFICIALE FINO A -1.00m
- BONIFICA PROFONDA MEDIANTE FORI TRIVELLATI FINO A -3.00m CON GARANZIA A -4.00m
- BONIFICA PROFONDA MEDIANTE FORI TRIVELLATI FINO A -7.00m CON GARANZIA A -8.00m
- BONIFICA DA ESEGUIRE SU LINEA STORICA IN FASE SUCCESSIVA

NOTE:  
 • PER LE ZONE CON INDIVIDUAZIONE DI ORDIGNI OLTRE LA PROFONDITA' DI 1.00 MT SI PROCEDERA' PRIMA CON RICERCA SUPERFICIALE.  
 • LE ATTIVITA' DI BONIFICA CHE DOVRANNO ESSERE ESEGUITE IN ADIACENZA, O CON OCCUPAZIONE, DELLA VIABILITA' PUBBLICA, VERRANNO ESEGUITE, COME DA PROGRAMMA LAVORI, ALL'INIZIO DELL'INTERVENTO, IN COINCIDENZA CON L'ALLESTIMENTO DEI CANTIERI E COMUNQUE PRIMA DI PREDISPORRE CIASCUNA AREA DI CANTIERE.



CAMPO N°  
 CAMPI CONVENZIONALI DELLE DIMENSIONI DI M. 50X50



	WGS84 (deg)	
	Latitudine (°N)	Longitudine (°E)
V12	41.21924239	14.64828517
V11	41.20846973	14.65133905
V09	41.22091564	14.68630735
V10	41.21228126	14.68063772
419668R	41.20703245	14.67812209
V08	41.21469522	14.71804027
V07	41.20601517	14.71430703
432272R	41.18721514	14.70544187
V06	41.17950090	14.73724939
V05	41.17030205	14.72469474
432271R	41.16206651	14.70435866
V03	41.15785235	14.74420007
V04	41.14561098	14.72716438
V01	41.14146796	14.76887304
V02	41.14679435	14.77807065

TIPOLOGIA DI BONIFICA	LINEA STORICA					
	BB03A	BB03B	BB03C	BB03D	BB03E da km 117+690 a km 114+766,66	BB03F da km 114+766,66 a km 111+631,00
BST-S-001 - BONIFICA SUPERFICIALE FINO A -1.00 mt	Sup. (mq) 48662,61	Sup. (mq) 59842,10	Sup. (mq) 72816,35	Sup. (mq) 70775,84	Sup. (mq) 14423,90	Sup. (mq) 15120,00
BST-P-001 - BONIFICA PROFONDA FINO A -3.00 mt con garanzia -4.00 mt	42426,93	34889,40	42799,08	43107,58	0,00	0,00
BST-P-001 - BONIFICA PROFONDA FINO A -7.00 mt con garanzia -8.00 mt	6235,68	24952,70	30017,27	27668,26	0,00	0,00

COMMITTENTE: **RFI** RETE FERROVIARIA ITALIANA GRUPPO FERROVIE DELLO STATO ITALIANE

DIREZIONE LAVORI: **ITALFER** GRUPPO FERROVIE DELLO STATO ITALIANE

APPALTATORE: **TELESE S.c.a.r.l.** (Cooperativa Sociale Cooperativa a Scoperta Azionaria)

PROGETTAZIONE: **Ghella**, **ITINERA**, **SALCEF**, **COGET IMPIANTI**

MANDATARI: **SYSTRA**, **SWS**, **SOTECNI**

IL DIRETTORE DELLA PROGETTAZIONE: **Ing. M. EMBIONE**

PROGETTO ESECUTIVO: **ITINERARIO NAPOLI-BARI RADDOPPIO TRATTA CANCELLO - BENEVENTO II LOTTO FUNZIONALE FRASSO TELESINO - VITULANO 3° SUBLOTTO SAN LORENZO - VITULANO**

DISEGNO: BONIFICA ORDIGNI ESPLOSIVI  
 Planimetria da km 41+600al km 43+300

APPALTATORE: IL DIRETTORE TECNICO: **Ing. M. EMBIONE**

SCALA: 1:2000

COMMESSA: IF2R LOTTO FASE ENTE TIPO DOC. OPERA/DISCIPLINA PROGR. REV.

1	F	2	R	3	Z	E	Z	P	8	B	B	0	0	0	0	0	0	3	0	0	3
---	---	---	---	---	---	---	---	---	---	---	---	---	---	---	---	---	---	---	---	---	---

Rev.	Descrizione	Redatto	Data	Verificato	Data	Approvato	Data
A	EMMISSIONE	M. TAMARELLI	28/06/2021	M. NUTTI	16/06/2021	D. CLAUER	16/06/2021
B	Revisione a seguito di Rev. 00	M. TAMARELLI	27/07/2021	D. CLAUER	28/07/2021	M. NUTTI	28/07/2021
C	Revisione a seguito di Rev. 1/21	M. TAMARELLI	28/09/2021	D. CLAUER	28/09/2021	M. NUTTI	28/09/2021

File: IF2R.3.2.E.ZZ.P8.BB.00.0.0.003.C.dwg