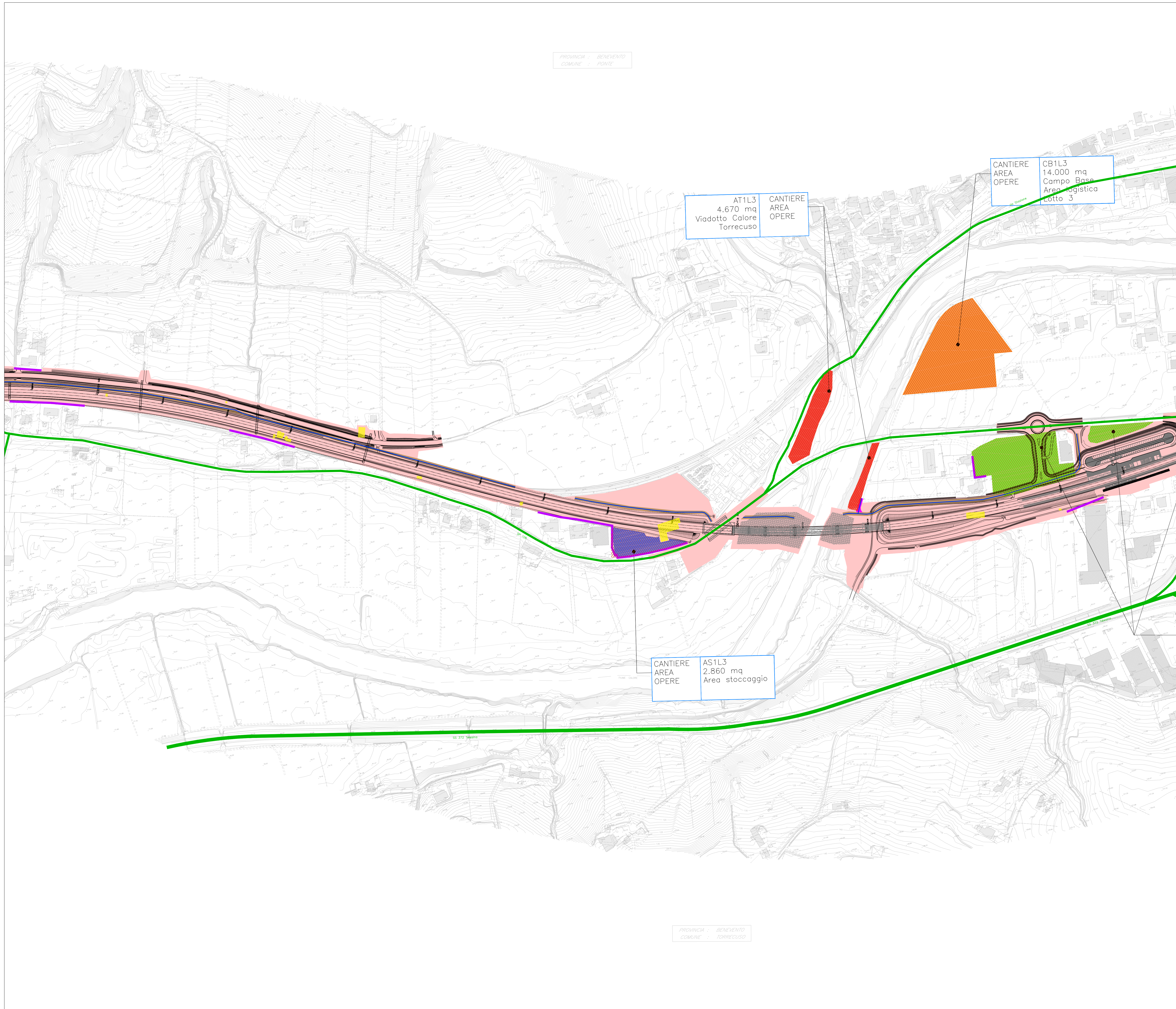


PROVINCIA : BENEVENTO
 COMUNE : POGGIOREALE



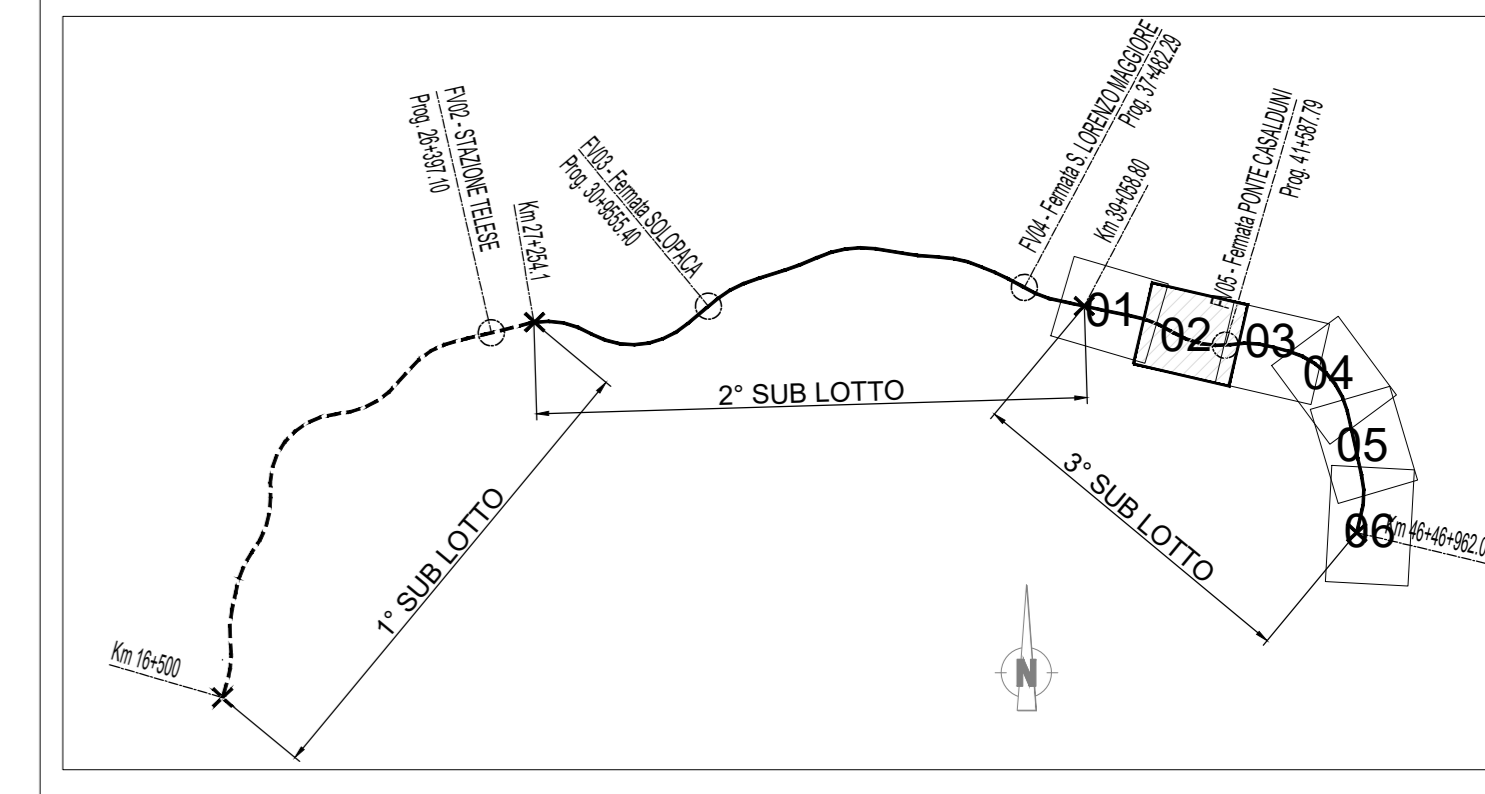
AT1L3
 4.670 mq
 Viadotto Colore
 Torrecuso

CANTIERE
 AREA
 OPERE

CB1L3
 14.000 mq
 Campo Base
 Area logistica
 Lotto 3

AS1L3
 2.860 mq
 Area stoccaggio

PROVINCIA : BENEVENTO
 COMUNE : TORRECUSO



CANTIERI

Simbolo	Descrizione
[Orange box]	CB - CANTIERE BASE
[Green box]	CO - CANTIERE OPERATIVO
[Purple box]	CG - CANTIERE OPERATIVO GALLERIA
[Brown box]	DT - DEPOSITO TEMPORANEO
[Red box]	AT - AREA TECNICA
[Blue box]	AS - AREA DI STOCCAGGIO
[Pink box]	AREA DI LAVORO

VIABILITA'

Simbolo	Descrizione
[Grey line]	LINEA FERROVIARIA DI PROGETTO
[Pink line]	PISTE DI CANTIERE SU VIABILITA' ESISTENTE
[Light blue line]	PISTE DI CANTIERE DI NUOVA REALIZZAZIONE
[Blue line]	LIMITE PROVINCIA
[Orange line]	LIMITE COMUNE
[Green line]	VIABILITA' PRINCIPALE

MITIGAZIONI

Simbolo	Descrizione
[Orange hatched box]	BAGNATURA PIAZZALE
[Light blue hatched box]	SPAZZOLATURA PISTE
[Blue hatched box]	BAGNATURA PISTE
[Purple hatched box]	BARRIERE ANTIRUMORE DI CANTIERE

RICETTORI

Colore	Descrizione
[Grey square]	RESIDENZIALE
[Dark grey square]	ARTIGIANALE, COMMERCIALE E SERVIZI
[Light grey square]	PRODUTTIVO, INDUSTRIALE, COMMERCIALE
[Red square]	ASILI, SCUOLE ED UNIVERSITA'

COMMITTENTE: **RFI** RETE FERROVIARIA ITALIANA GRUPPO FERROVIE DELLO STATO ITALIANO

DIREZIONE LAVORI: **ITALFERR** GRUPPO FERROVIE DELLO STATO ITALIANO

APPALTATORE: **TELESE S.c.a.r.l.** Consorzio Teleso Società Consortile a Responsabilità Limitata

PROGETTAZIONE: **GHELLA** CONSULTING OF CONSULTANTS

MANDATARIA: **SYSTRA**

MANDANTI: **SWS** **SOTECNI**

IL DIRETTORE DELLA PROGETTAZIONE: **ALBERTO** (Stampa e firma)

PROGETTO ESECUTIVO

ITINERARIO NAPOLI-BARI
RADDOPPIO TRATTA CANCELLO - BENEVENTO
II LOTTO FUNZIONALE FRASSO TELESINO - VITULANO
3° SUBLOTTO SAN LORENZO - VITULANO

DISEGNO
 PROGETTO AMBIENTALE DELLA CANTIERIZZAZIONE
 Planimetrie localizzazione interventi di mitigazione
 Tav. 2

APPALTATORE IL DIRETTORE TECNICO [Firma]	SCALA: 1:2.000
COMMESSA: IF2R	LOTTO: 32
FASE: E	ENTE TIPO DOC.: ZZ P6
OPER./DISCIPLINA: CA0000X	PROGR.: 002
REV.: A	
Rev. Descrizione Redatto Data Verificato Data Approvato Data	
A EMISSIONE P. SDFEL 200621 D. SALSER 200621 M. NERI 200621	