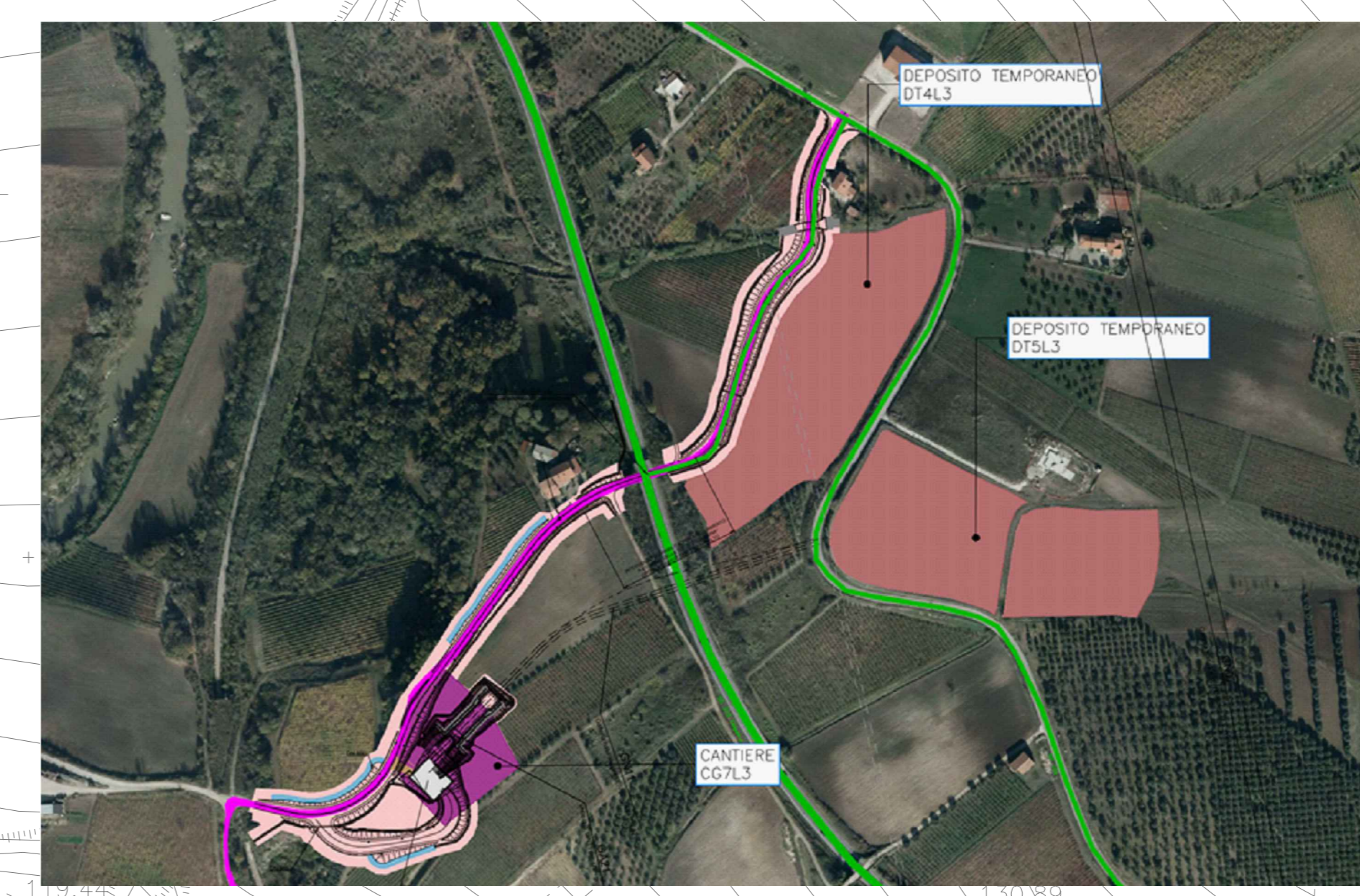


LEGENDA

AREA DI CANTIERE DI RIFERIMENTO
Ubicazione area di occupazione temporanea

SIMBOLO	DESCRIZIONE
	CB - CANTIERE BASE
	CO - CANTIERE OPERATIVO
	CG - CANTIERE OPERATIVO GALLERIA
	DT - DEPOSITO TEMPORANEO
	AT - AREA TECNICA
	AR - CANTIERE ARMAMENTO
	AS - AREA DI STOCCAGGIO
	FABBRICATI DA DEMOLIRE
	NUOVA PISTA DI CANTIERE
	PISTA DI CANTIERE SU STRADE ESISTENTI
	VIABILITÀ ESISTENTE
	TRACCIATO DI PROGETTO
	DEVIAZIONE VIABILITÀ ESISTENTE PROPOSTA
	AREE DI LAVORO

	ACCESSO CARRABILE
	ACCESSO PEDONALE
	BARRIERE ANTIRUMORE
	RECINZIONE IN LAMIERA
	RECINZIONE AREA LOGISTICA CON NEW-YERSEY
	RECINZIONE IN PLASTICA STAMPATA H=1.20
	RECINZIONE IN RETE ELETTROSALDATA SU NEW JERSEY
	RECINZIONE STACCIONATA
	RECINZIONE IN RETE ELETTROSALDATA
	PERCORSO PEDONALE
	VIABILITÀ DI CANTIERE
	TORRE FARO



COMMITTENTE: **RFI** RETE FERROVIARIA ITALIANA GRUPPO FERROVIE DELLO STATO ITALIANO

DIREZIONE LAVORI: **ITALFERR** GRUPPO FERROVIE DELLO STATO ITALIANO

APPALTATORE: **TELESE S.p.A. r.l.**
Consorzio Tifone Società Consorzio a Responsabilità Limitata

PROGETTAZIONE: **Ghella** **ITINERA** **SALCEF** **COGET IMPIANTI**

MANDATARIA: **SYSTRA** **SWS** **SOTECNI**

IL DIRETTORE DELLA PROGETTAZIONE:

PROGETTO ESECUTIVO

ITINERARIO NAPOLI-BARI RADDOPPIO TRATTA CANCELLO - BENEVENTO II LOTTO FUNZIONALE FRASSO TELESINO - VITULANO 3° SUBLOTTO SAN LORENZO - VITULANO

DISEGNO: **CANTIERIZZAZIONE CA07D - GALLERIA LA FORCHE - USCITA DI EMERGENZA - IMBOCCO**

Planimetria lay-out CG7L3

APPALTATORE:

SCALA: 1:500

COMMESSA	LOTTO	FASE	ENTE	TIPO DOC.	OPERAZIONE	DISCIPLINA	PROGR.	REV.
IF2R	32	E	Z2	P8	CA07D	001	A	

Rev.	Descrizione	Redatto	Data	Verificato	Data	Approvato	Data
A	EMISSIONE	N. TAMBRELLI	26/09/2021	D. CLAUDEB	30/09/2021	M. ALDI	30/09/2021

File: IF2R.3.2.E.Z2.P8.CA.07.D.0.001.A.dwg