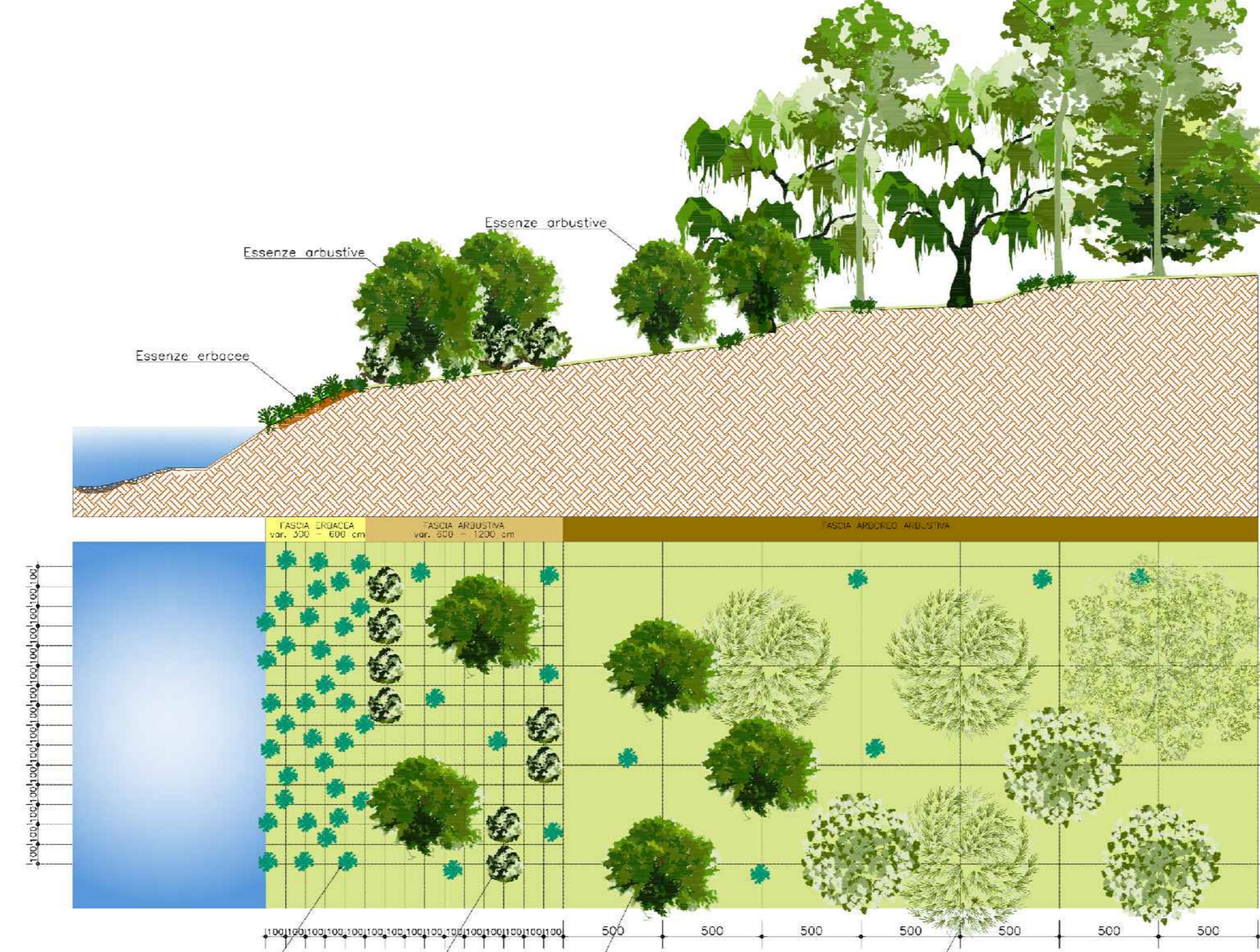


TIPOLOGIE di IMPIANTO	PATTERN D'IMPIANTO	TIPOLOGIE di IMPIANTO	PATTERN D'IMPIANTO
MOD A	Siepe mista	MOD G1	Rinaturazione imbocchi in galleria
MOD B	Filari alberati	MOD G2	Rinaturazione imbocchi in galleria
MOD C	Fasce e macchie arbustive		Idrosemina
MOD D	Fasce o macchie arbustive e arboree		Ripristino aree di cantiere
MOD E	Fasce o macchie arbustive e arboree (prevalenza prato)		
MOD F	Sistemazione vegetazione spondale		

- NORME PER LA SICUREZZA FERROVIARIA**
- Impianti a distanza minima di 6 mt dalla più vicina rotaia.
 - Distanza minima di 2 mt dal ciglio di rilevati e trincee (per H<4 mt).
 - Impianto a distanza minima pari all'altezza massima dell'essenza più 2 mt per tipologie a raso o in viadotto (per H<4 mt).
 - Impianto a distanza minima pari a 50 mt dalla più vicina rotaia per i boschi in corrispondenza di tutte le tipologie di opere.
- NORME PER LA SICUREZZA NUOVO CODICE DELLA STRADA**
- Per gli alberi la distanza non può essere inferiore alla massima altezza raggiungibile per ciascun tipo di essenza a completamento del ciclo vegetativo e comunque non inferiore a 6 mt; per le siepi vive, anche carattere stagionale, tenute ad altezza non superiore ad 1 mt, la distanza non può essere inferiore ad 1 mt.
 - Per le siepi vive o piantagioni di altezza superiore ad 1 mt sul terreno la distanza non può essere inferiore a 3 mt.
- NORME PER I DIRITTI DI PROPRIETA'**
- Alberi ad alto fusto, intesi come individui il cui fusto, semplice o diviso in rami sorge ad altezza notevole: distanza minima di 3 mt.
 - Alberi di non alto fusto, intesi come individui il cui fusto, sorto ad altezza superiore ai 3 mt, si diffonde in rami: distanza minima di 1,5 mt.
 - Siepi trattate a ceduo: distanza minima 1 mt.
 - Siepi di Robinia: distanza minima 2 mt.
 - Viti, arbusti e siepi, divisi dai precedenti e fruttiferi alti meno di 2,5 mt: distanza minima di 0,5 mt.

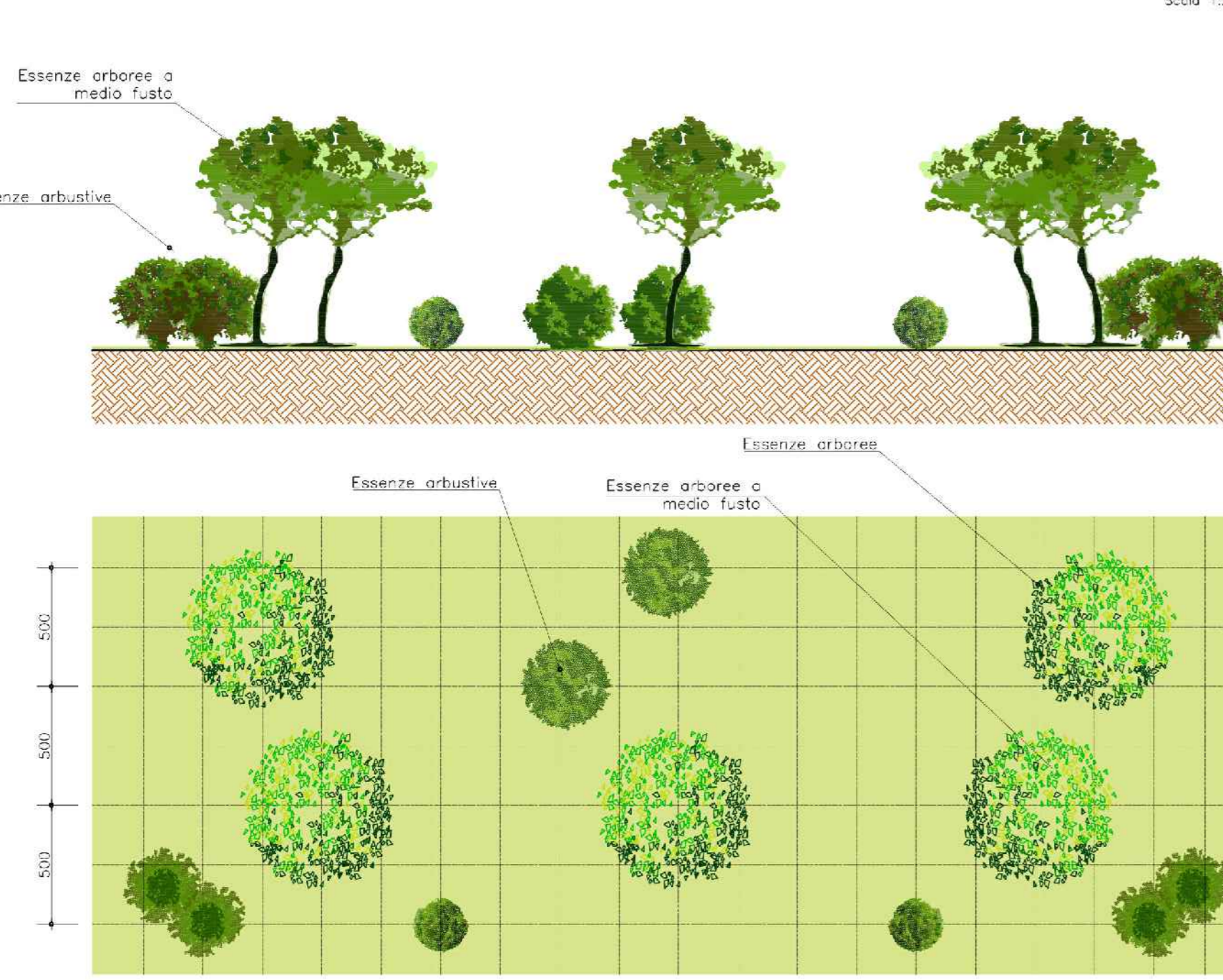
MODULO F - SISTEMAZIONE VEGETAZIONE SPONDALE
Scala 1:200



ARBOREE	ARBUSTIVE	ERBACEE
Salix Alba	Salix purpurea	Lolium perenne
Populus Alba	Salix Elaeagnos	Dactylis glomerata
Cornus sanguinea		Dactylis glomerata
		Lycopus europaeus
		Marrubio d'acqua

MODULO F - Sistemazione vegetazione spondale
 arbusti di altezza compresa tra 0,4m e 0,8m e alberi di altezza compresa tra 0,4m e 0,8m con età minima di 2 anni
 essenze arboree:
 - Salix Alba
 - Populus Alba
 - Cornus sanguinea
 essenze arbustive:
 - Salix Purpurea
 - Salix Elaeagnos
 essenze erbacee:
 - Dactylis glomerata
 - Lycopus europaeus
 n°14 alberi ogni 675 mq
 n°35 arbusti ogni 675 mq

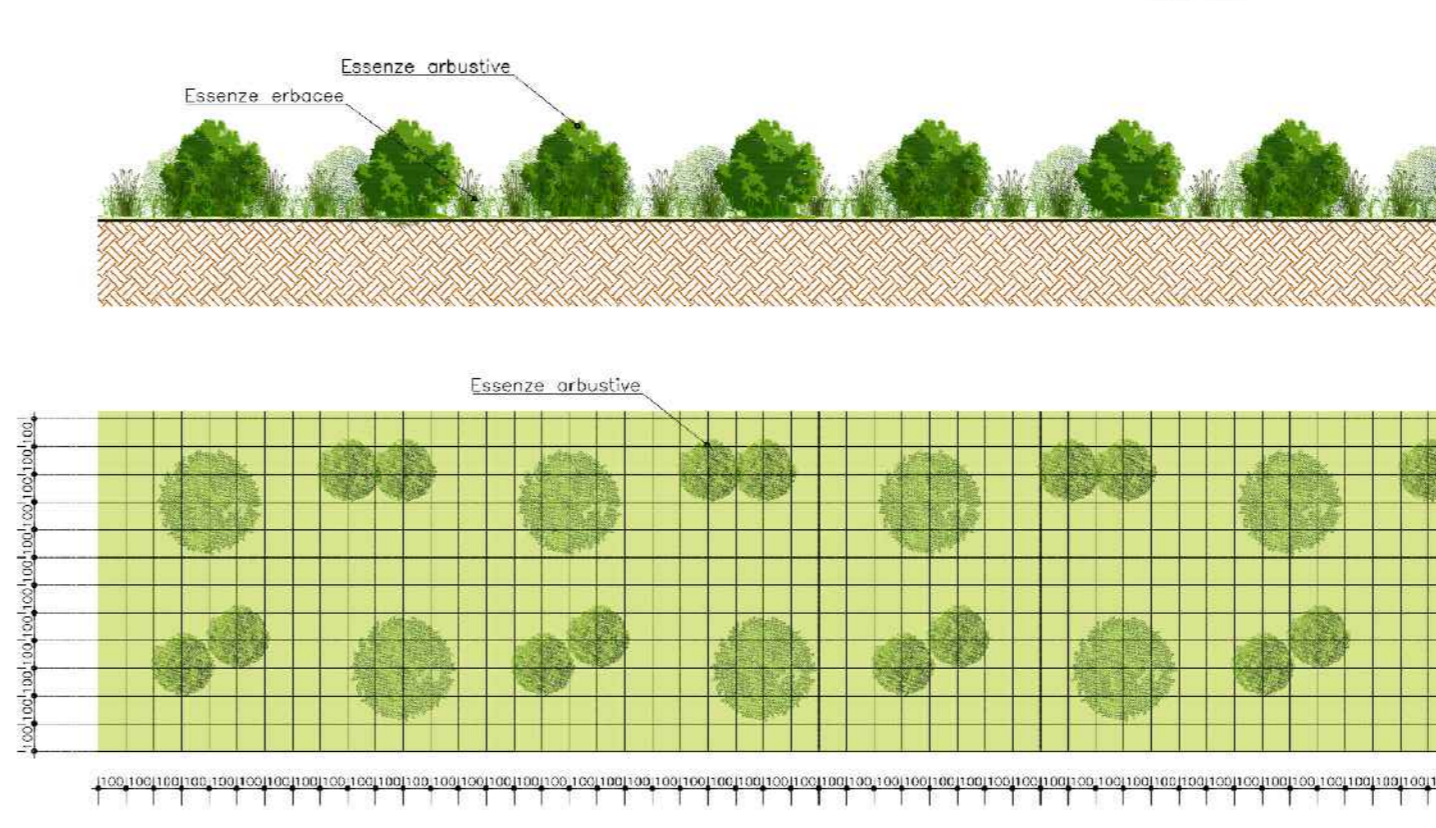
MODULO E - FASCE O MACCHIE ARBOREE - ARBUSTIVE (CON PREVALENZA PRATO)
Scala 1:200



ARBUSTIVE	ARBOREE
Viburnum tinus	Phytolacca media
Phytolacca media	Rhamnus alaternus
Rhamnus alaternus	Ostrya carpinifolia

MODULO E - Fasce o macchie arbustive e arboree (prevalenza prato)
 piante di altezza compresa tra 0,6m e 0,8m alberi di altezza compresa tra 0,4m e 0,8m con età minima di 2 anni
 essenze arboree:
 - Ostrya carpinifolia
 essenze arbustive:
 - Phytolacca media
 - Rhamnus alaternus
 - Viburnum tinus
 n°5 alberi ogni 1.000 mq
 n°8 arbusti ogni 1.000 mq

MODULO G1 - RINATURAZIONE DEGLI IMBOCCHI IN GALLERIA
Scala 1:200



MODULO G1 - RINATURAZIONE IMBOCCHI GALLERIA
 piante di altezza minima tra 0,4 m ed altezza massima 1MAX = 0,8 m. Età minima di almeno 2 anni.
 Essenze arbustive:
 - Viburnum Tinus
 - Phytolacca media
 Essenze arboree:
 - Quercus Ilex
 - Brachybotrys repens
 a dimora n. 22 arbusti ogni 600 mq.

COMMITTENTE: **RFI RETE FERROVIARIA ITALIANA**
 DIREZIONE LAVORI: **ITALFERR**
 APPALTATORE: **TELESE S.p.A.**
 PROGETTAZIONE: **Ghella**, **ITINERA**, **SALCEF GROUP**, **SALCEF**, **COGET IMPIANTI**
 MANDATARI: **SYSTRA**, **SWS**, **SOTECNI**
PROGETTO ESECUTIVO
ITINERARIO NAPOLI-BARI RADDOPPIO TRATTA CANCELLO - BENEVENTO II LOTTO FUNZIONALE FRASSO TELESINO - VITULANO 3° SUBLOTTO SAN LORENZO - VITULANO
 PROGETTO DELLE OPERE A VERDE E DI INSERIMENTO AMBIENTALE
 Intervento di mitigazione IA34. Planimetria di dettaglio

Rev.	Descrizione	Redatto	Verificato	Approvato	Data
A	EMISSIONE	P.BIGHEL	26/09/2021	D. CLAUDER	30/09/2021
B	EMISSIONE A RISULTO REV.	P.BIGHEL	26/10/2021	D. CLAUDER	30/10/2021

SCALA: 1:500
 File: IF2R.3.2.E.ZZ.P8.IA.00.0.010.B.dwg