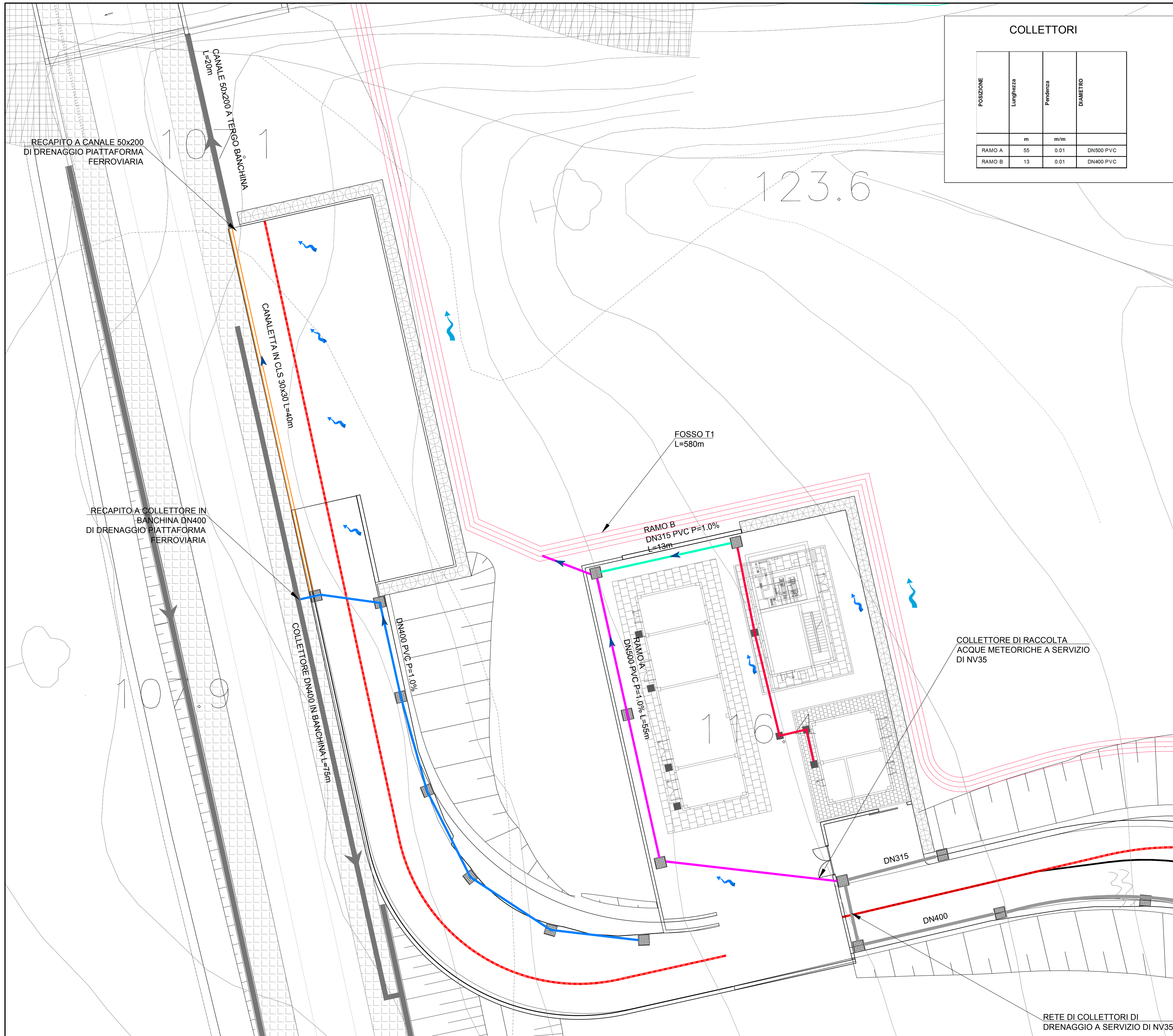
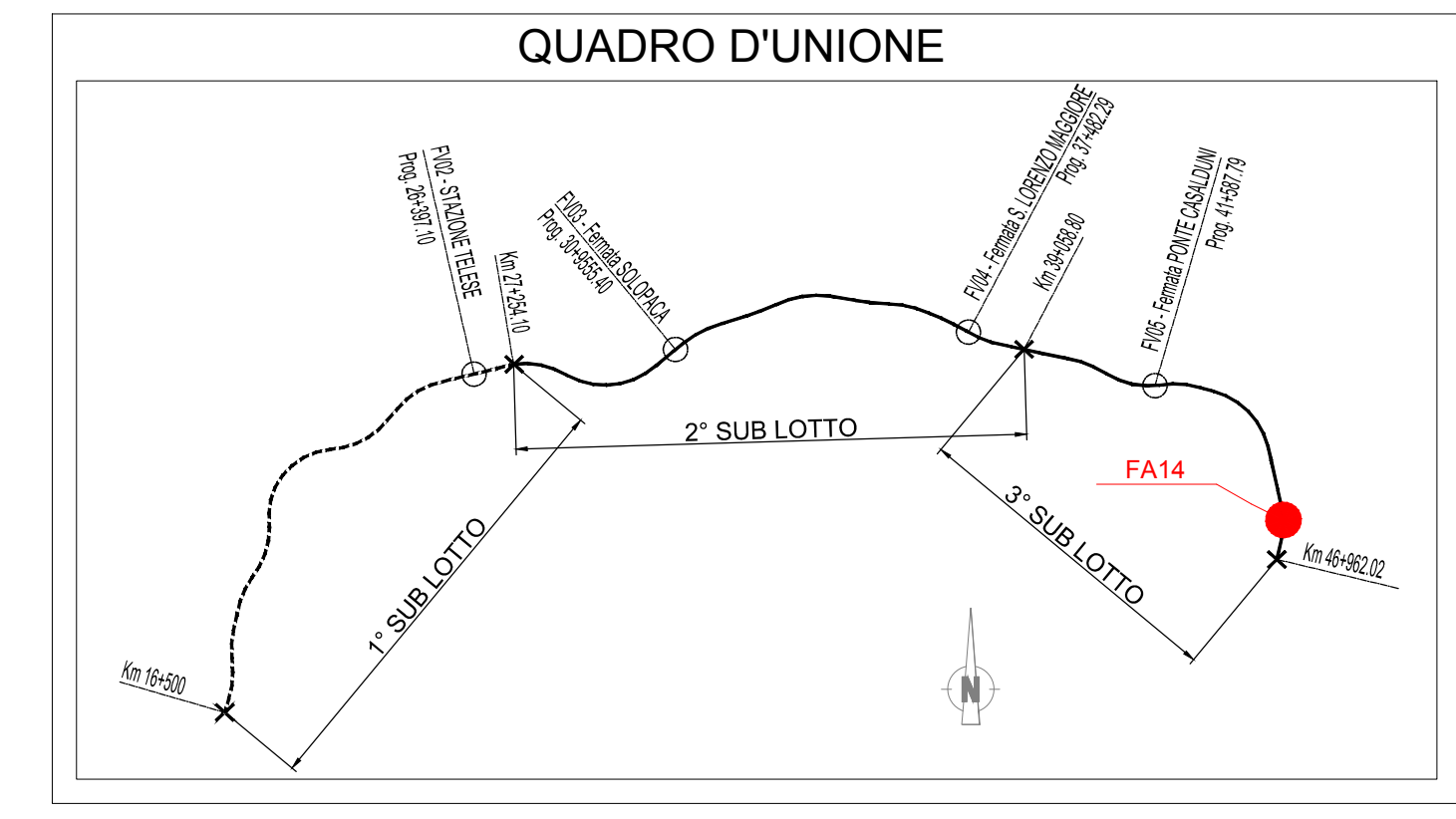


PLANIMETRIA DI DRENAGGIO 1:200



COLLETTORI

POSIZIONE	Lunghezza	Pendenza	DIAMETRO
RAMO A	55	0.01	DN500 PVC
RAMO B	13	0.01	DN400 PVC



- LEGENDA**
- POZZETTO 100x100 CON CADITOIA GRIGLIATA
 - POZZETTO 70x70 DI RACCOLTA DISCENDENTI PLUVIALI
 - TUBO IN PVC SN8 DN200
 - TUBO IN PVC SN8 DN315
 - TUBO IN PVC SN8 DN400
 - FOSSO DI GUARDIA RIVESTITO IN CLS
DIMENSIONI DEL FOSSO CON SPONDE AVENTI PENDENZA 1/1:
• TIPO T1: FOSSO 50x50x50
• TIPO T2: FOSSO 60x60x60
• TIPO T3: FOSSO 80x80x80
• TIPO T4: FOSSO 100x100x100
 - DIREZIONE DI SCORRIMENTO ELEMENTO DI GUARDIA

COMMITTENTE: **RFI** RETE FERROVIARIA ITALIANA GRUPPO FERROVIE DELLO STATO ITALIANE

DIREZIONE LAVORI: **ITALFERR** GRUPPO FERROVIE DELLO STATO ITALIANE

APPALTATORE: **TELESE S.c.a.r.l.** Consorzio Telese Società Consortile a Responsabilità Limitata

PROGETTAZIONE: **Ghella** (Generations of Tunnelers), **ITINERA**, **SALCEF CONSTRUCTION**, **COGET IMPIANTI**

MANDATARIA: **SYSTRA** MANDANTI: **SWS**, **SOTECNI**

IL DIRETTORE DELLA PROGETTAZIONE: Ing. L. LACORDA

PROGETTO ESECUTIVO

ITINERARIO NAPOLI-BARI RADDOPPIO TRATTA CANCELLO - BENEVENTO II LOTTO FUNZIONALE FRASSO TELESINO - VITULANO 3° SUBLOTTO SAN LORENZO - VITULANO

DISEGNO FABBRICATI

FA14 - AREA DI SOCCORSO al km 45+850 circa (imbocco GALLERIA NATURALE LE FORCHE lato Benevento) Planimetria piazzale con sistemazioni idrauliche

APPALTATORE: IL DIRETTORE TECNICO: Ing. M. FERRONI

SCALA: 1:200

COMMESSA LOTTO FASE ENTE TIPO DOC. OPERA/DISCIPLINA Progr. REV.

IF2R 32 E ZZ P9 FA1400 001 B

Rev.	Descrizione	Redatto	Data	Verificato	Data	Approvato	Data	Autorizzato Data
A	EMISSIONE	T. SALVAGO	23/06/21	L.MELICA	24/06/21	A. CUDEMO	24/06/21	IL PROGETTISTA G. SPINATTA/SGI
B	REVISIONE A SEGUITO DI REV	T. SALVAGO	28/10/21	L. MELICA	30/10/21	A. CUDEMO	30/10/21	IL PROGETTISTA G. SPINATTA/SGI

File: IF2R.3.2.E.ZZ.P9.FA.14.0.0.001.B.dwg n. Elab.: