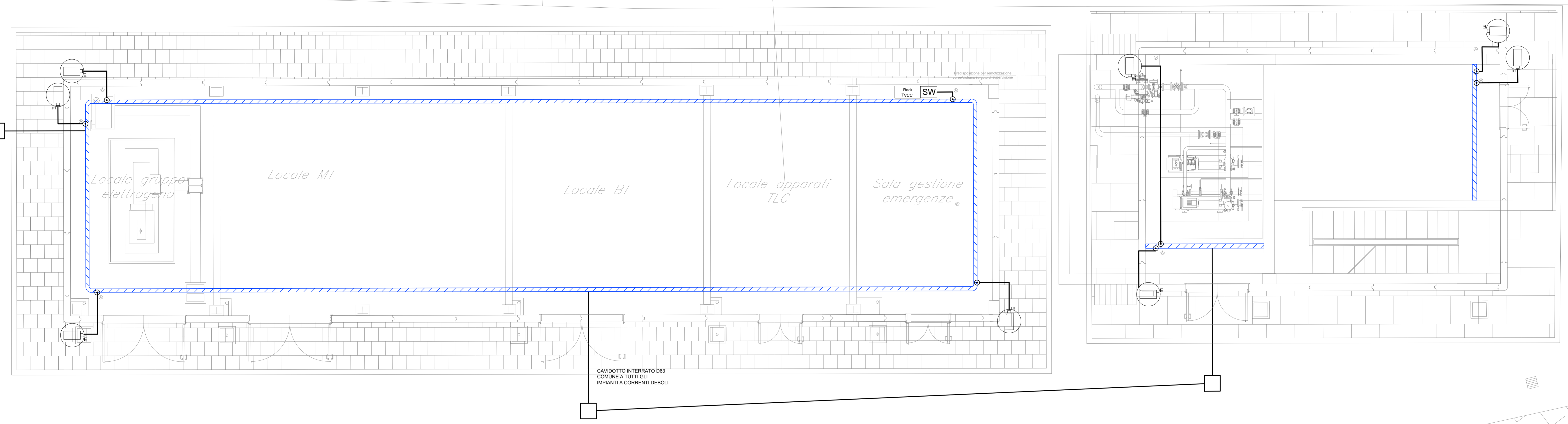


LEGENDA IMPIANTI	
	Telecamera IP fissa da esterno tipo day&night, CMOS 1/3", risoluzione 2 Mp, dotata di illuminatore IR
	Telecamera dome tipo day&night, CMOS 1/3", risoluzione 2 Mp, dotata di illuminatore IR
	Cavo FTP per trasmissione dati ed alimentazione telecamere tramite tecnologia PoE (power over ethernet)
	Rack incluso di monitor, server ridondato e NAS
	Switch PoE ad 8 ingressi e 2 uscite
	Cassetta di derivazione
	Pozzetto in cls 45X45 cm

L'elaborato è rappresentativo del solo impianto TVCC, mentre per gli altri impianti e per gli aspetti architettonici si rimanda ai relativi specifici elaborati.
 Le canaline metalliche di distribuzione primaria ed i cavidotti sono comuni per tutti gli impianti a correnti deboli (security - safety), per ciascuna telecamera sarà previsto un canale monitor.
 In corrispondenza di tutti i punti in cui le condutture attraversano pareti o soletti di locali compartimentati al fuoco, saranno installati setti tagliafuoco di tipo certificato atti a ripristinare la resistenza prescritta per il compartimento.



COMMITTENTE: **RETE FERROVIARIA ITALIANA**
GRUPPO FERROVIE DELLO STATO ITALIANE

DIREZIONE LAVORI: **ITALFERR**
GRUPPO FERROVIE DELLO STATO ITALIANE

APPALTATORE: **TELESE S.c.a r.l.**
Consorzio Telese Società Consortile a Responsabilità Limitata

PROGETTAZIONE: **GHELLA** **ITINERA** **SALCEF** **COGET IMPIANTI**

MANDATARIA: **SYSTRA** **MANDANTI:** **SWS** **SOTECNI**

IL DIRETTORE DELLA PROGETTAZIONE: **Ing. L. LACORDA**
Responsabile della gestione e della direzione delle progettazioni disciplinate

PROGETTO ESECUTIVO

ITINERARIO NAPOLI-BARI
RADDOPPIO TRATTA CANCELLO - BENEVENTO
II LOTTO FUNZIONALE FRASSO TELESINO - VITULANO
3° SUBLOTTO SAN LORENZO - VITULANO

DISEGNO
FABBRICATO TECNOLOGICO E AREA DI SOCCORSO AL KM 43+050
 Impianto TVCC
 Layout impiantistico e Tipologici installativi

APPALTATORE IL DIRETTORE TECNICO 		SCALA: 1:50					
COMMESSA	LOTTO	FASE	ENTE	TIPO DOC.	OPERA/DISCIPLINA	PROGR.	REV.
IF2R	32	E	ZZ	PB	AN1302	001	A
Rev.	Descrizione	Redatto	Data	Verificato	Data	Approvato	Data
A	EMISSIONE	G. Di Cesare	29/06/2021	S. Gola	30/06/2021	M. Neri	30/06/2021