

TABELLA MATERIALI

**CALCESTRUZZO ELEVAZIONI** Classe di resistenza: C28/35  
Rapporto Acqua/cemento: 0,55  
Classe di esposizione: XC3  
Cemento tipo: III-V  
Dimensione max aggregata: 20 mm  
Slump: 54

**CALCESTRUZZO FONDAZIONI** Classe di resistenza: C25/30  
Rapporto Acqua/cemento: 0,60  
Classe di esposizione: XC2  
Cemento tipo: III-V  
Dimensione max aggregata: 25 mm  
Slump: 53

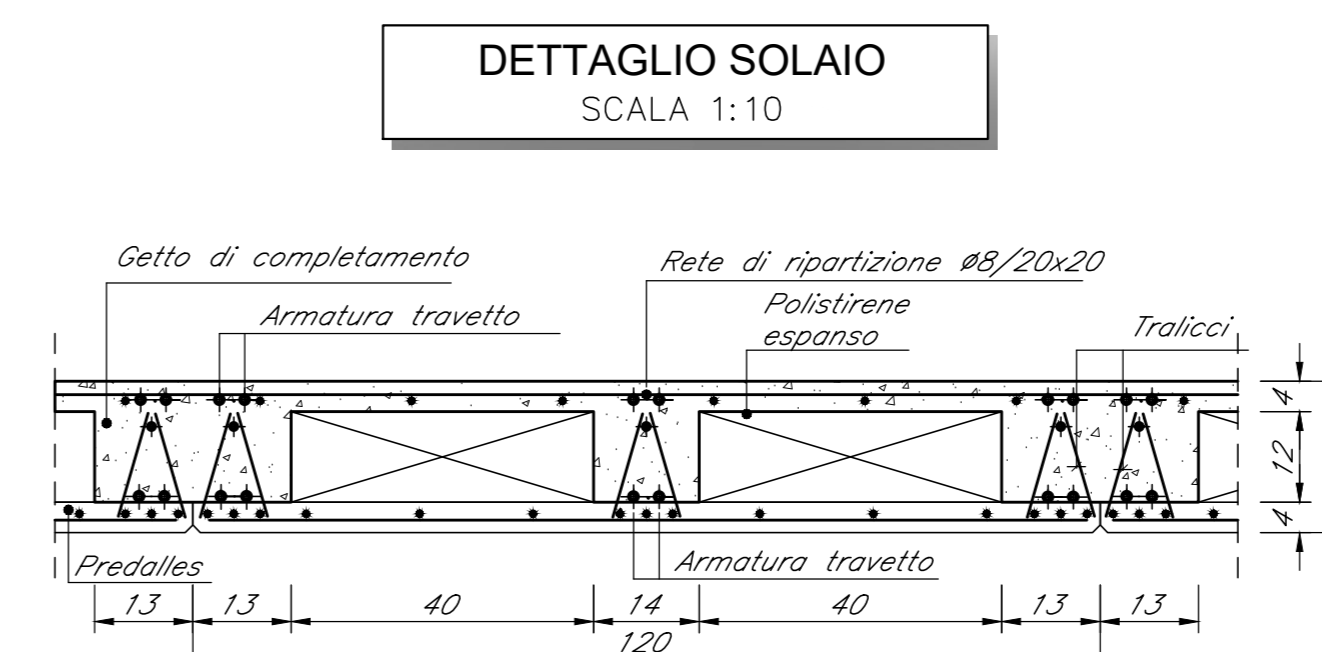
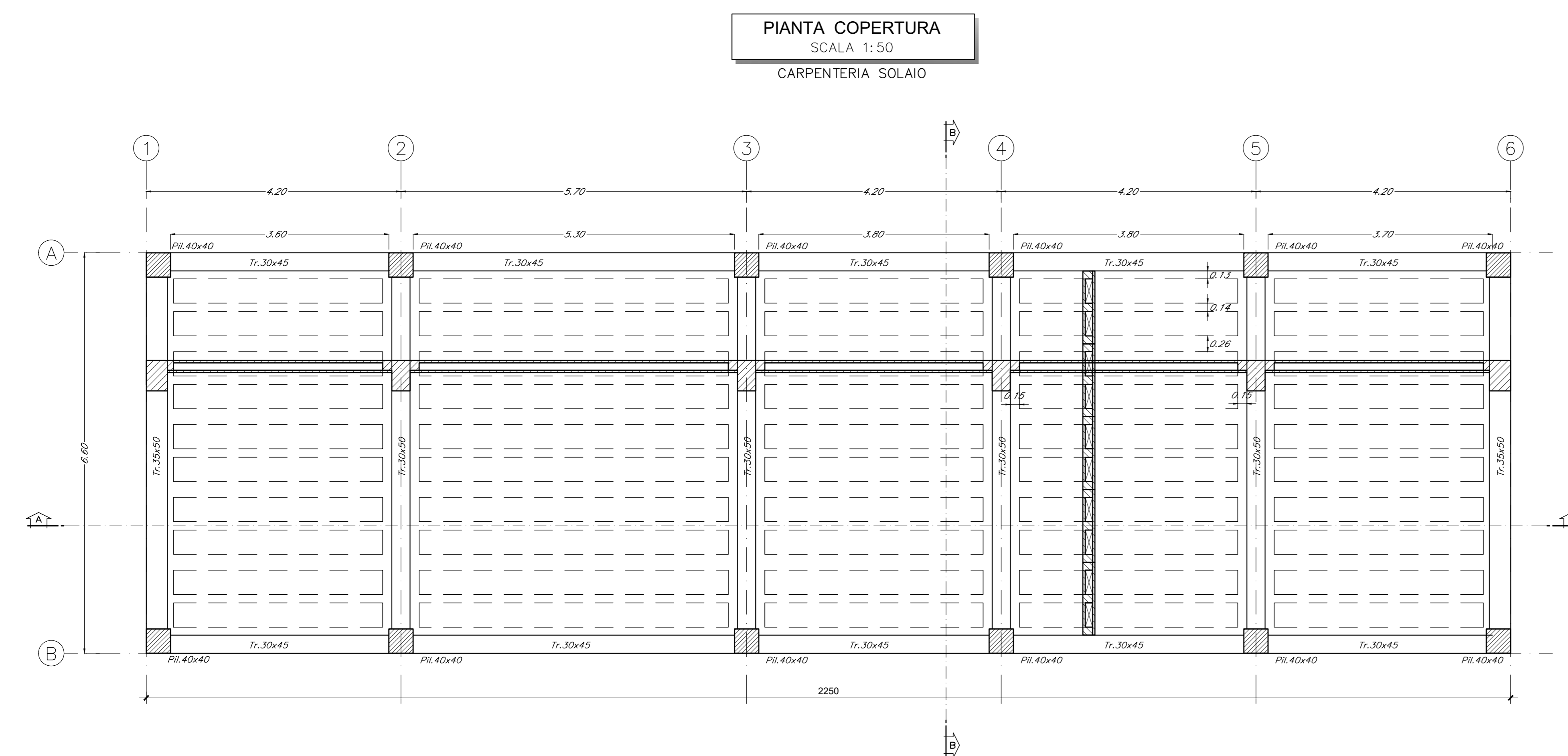
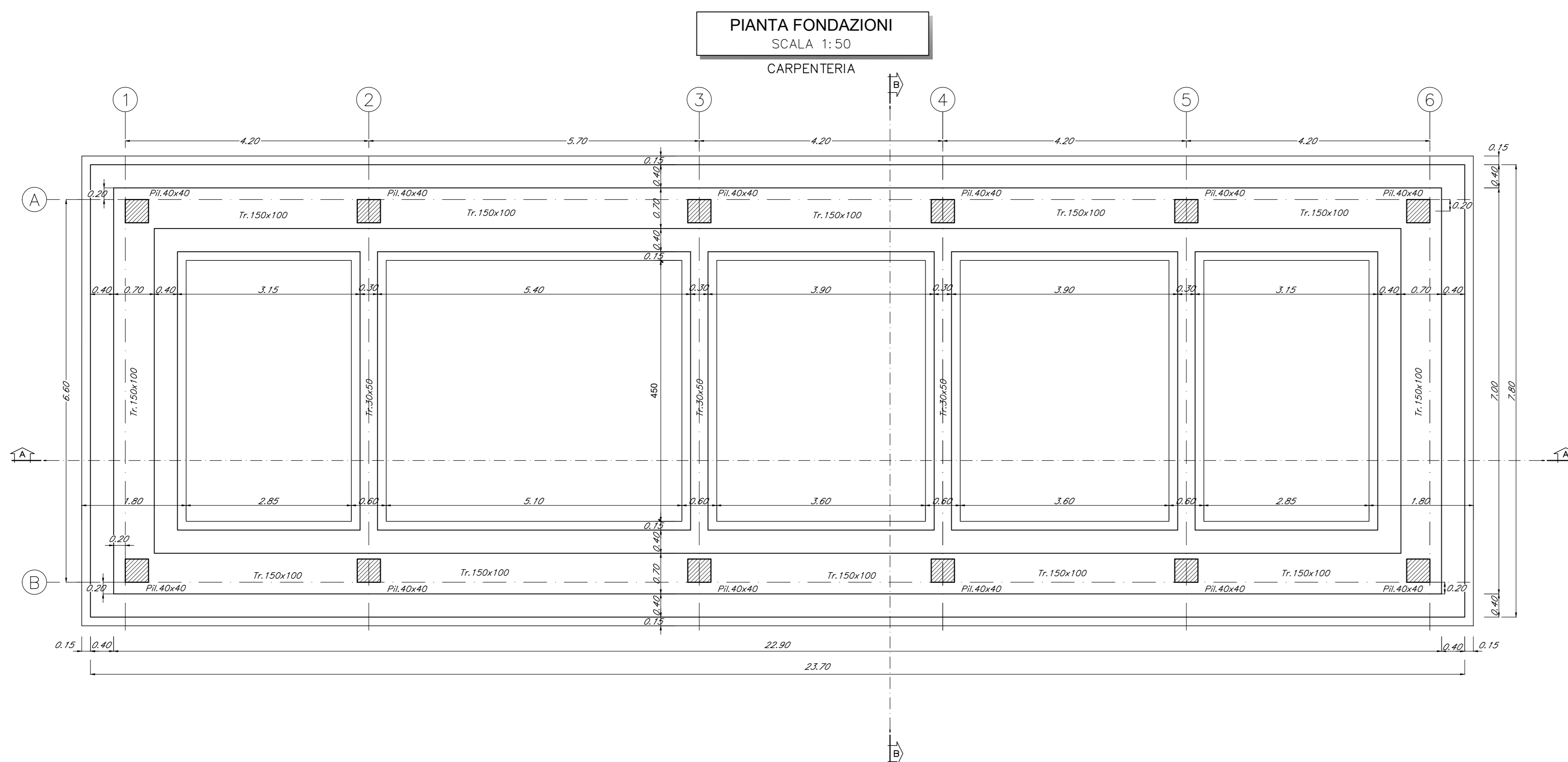
MAGRONE DI PULIZIA: C12/15

ACCIAIO PER C.A.: Barre B450C

Per tutto quanto non espressamente richiamato si farà riferimento alle prescrizioni di cui al CAPITOLO di COSTRUZIONE delle OPERE CIVILI

**NOTE:**  
Prevedere copertura netto pari a 4cm in fondazione e in elevazione ad eccezione delle armature inserite nella lastre predate del soletto.

INCIDENZE	
Fondazioni	120 kg/m <sup>3</sup>
Elevazioni	270 kg/m <sup>3</sup>



COMMITTENTE: **RFI** RETE FERROVIARIA ITALIANA GRUPPO FERROVIE DELLO STATO ITALIANE

DIREZIONE LAVORI: **ITALFERR** GRUPPO FERROVIE DELLO STATO ITALIANE

APPALTATORE: **TELESE S.p.A. r.l.** Consorzio Telese Società Consortile a Responsabilità Limitata

PROGETTAZIONE: **Ghella**, **ITINERA**, **SALCEF**, **COGET IMPIANTI**

MANDATARIA: **SYSTRA**, **SWS**, **SOTECNI**

PROGETTO ESECUTIVO

**ITINERARIO NAPOLI-BARI RADDOPPIO TRATTA CANCELLO - BENEVENTO II LOTTO FUNZIONALE FRASSO TELESINO - VITULANO 3° SUBLOTTO SAN LORENZO - VITULANO**

DISEGNO FABBRICATI

FA14 - AREA DI SOCCORSO al km 45+850 circa (imbocco GALLERIA NATURALE LE FORCHE lato BN) ELABORATI STRUTTURALI FABBRICATO PGEP TIPO A - Piante

APPALTATORE: IL DIRETTORE TECNICO: **Ing. M. EMBIONE** SCALA: 1:50

Rev.	Descrizione	Redatto	Data	Verificato	Data	Approvato	Data
A	EMISSIONE	IL FARMACISTO	26/09/2021	IL NATURALI	30/09/2021	IL NATURALI	30/09/2021

File: IF2R.3.2.E.ZZ.PB.FA.14.0.0.002 A.dwg n. Elab.: