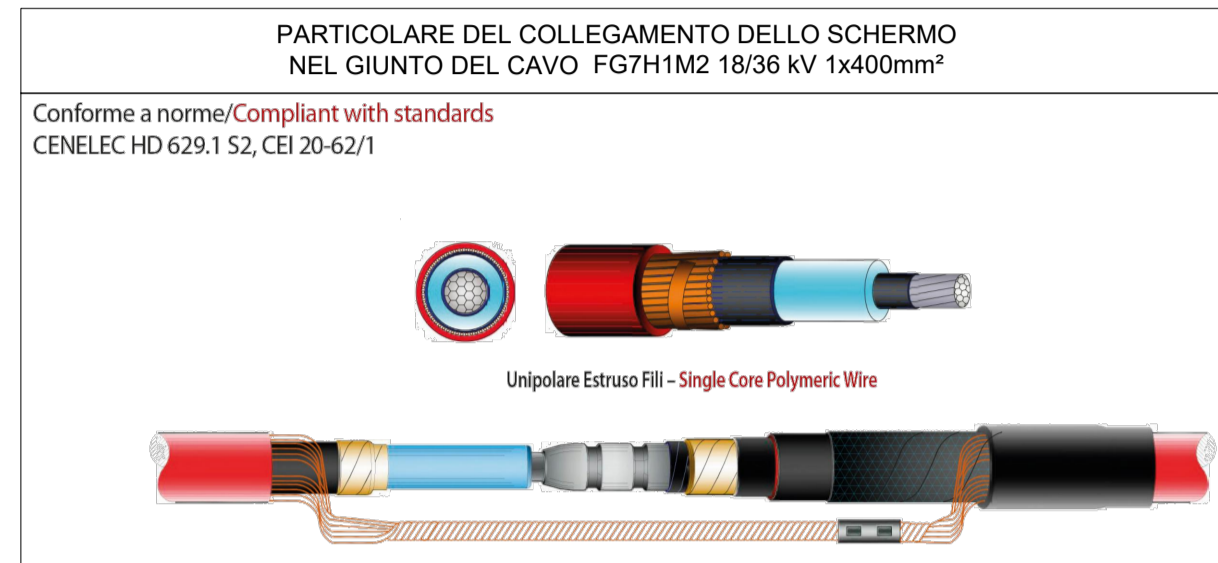
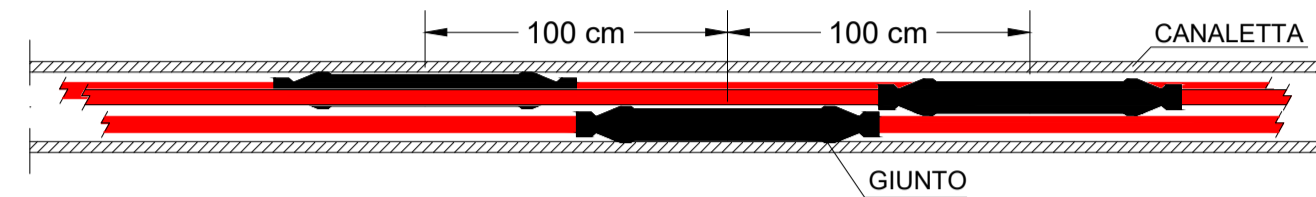


CARATTERISTICHE CAVO
TIPO: FG7H1M2 18-36 kV
SEZ. 3x1x400 mm²

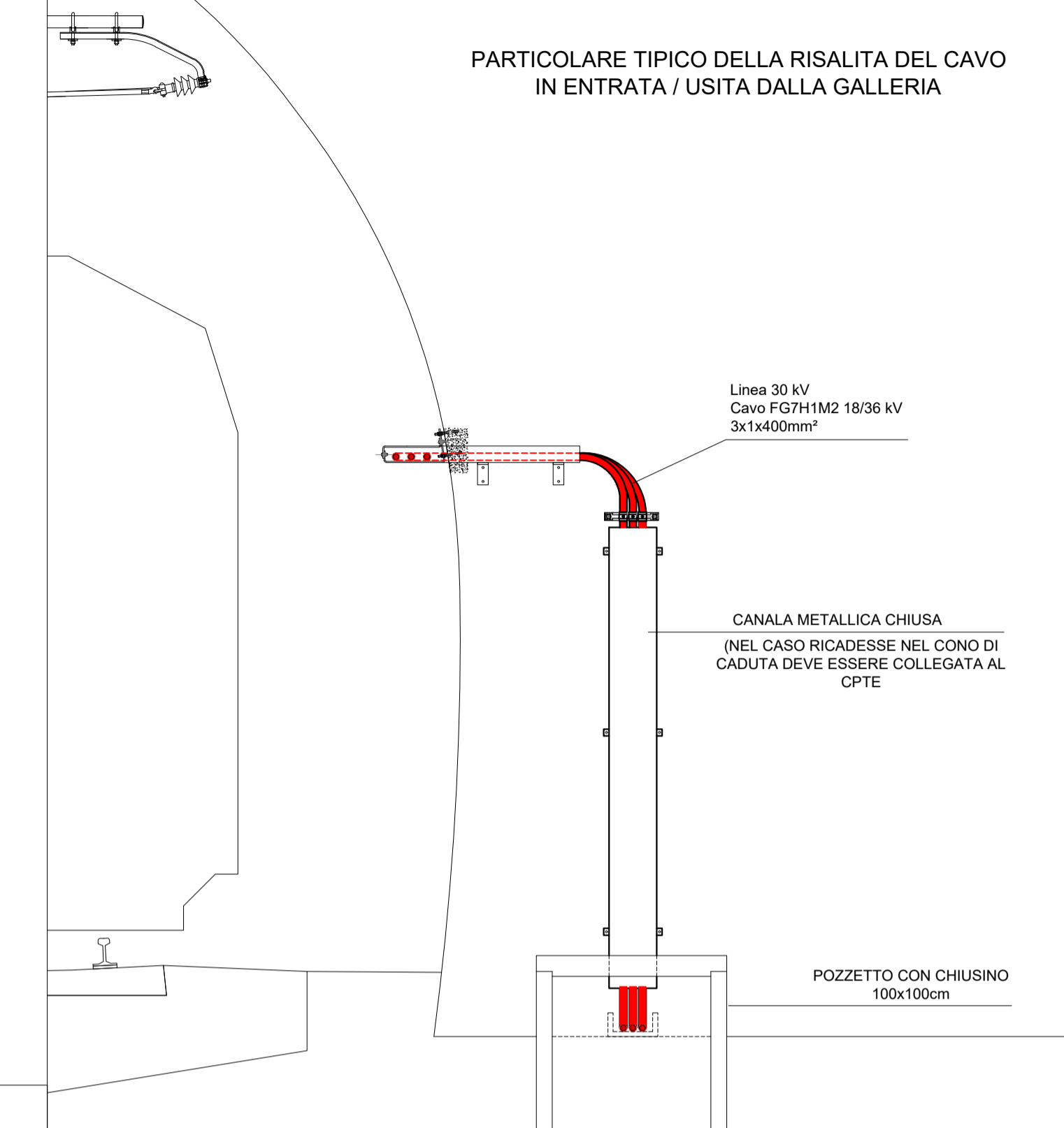


NOTE PER LA REALIZZAZIONE DEI GIUNTI:
 I GIUNTI DA REALIZZARE NEL CUNICOLO V317, TT3135 E NELLA
 CANALETTA IN VTR, DEVONO ESSERE SFALZATI DI ALMENO UN
 METRO L'UNO DALL'ALTRO PER EVITARE CHE L'INGROSSAMENTO
 DELLA SEZIONE RIDUCA LO SPAZIO PER IL PASSAGGIO DEI CAVI

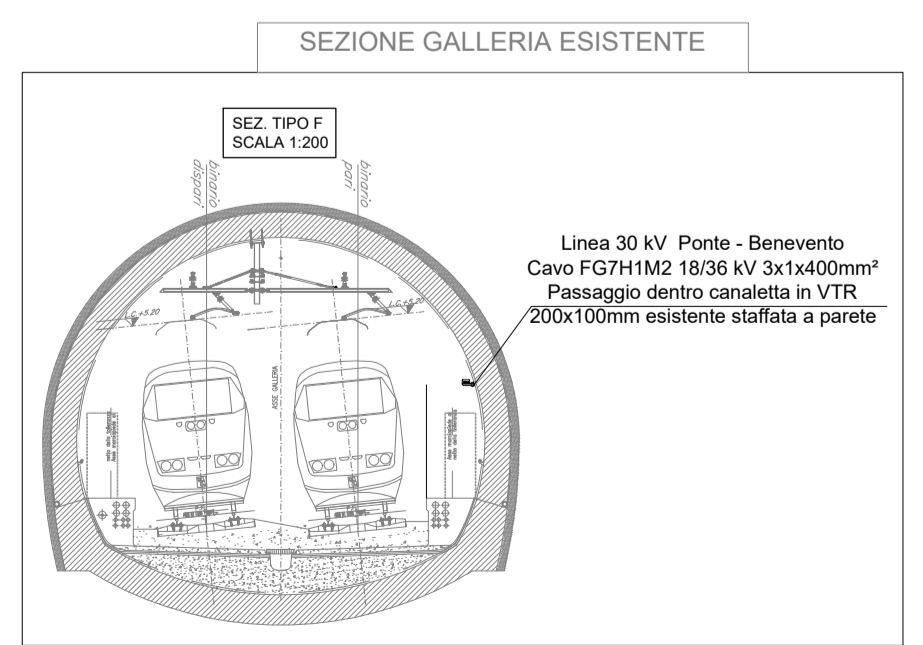
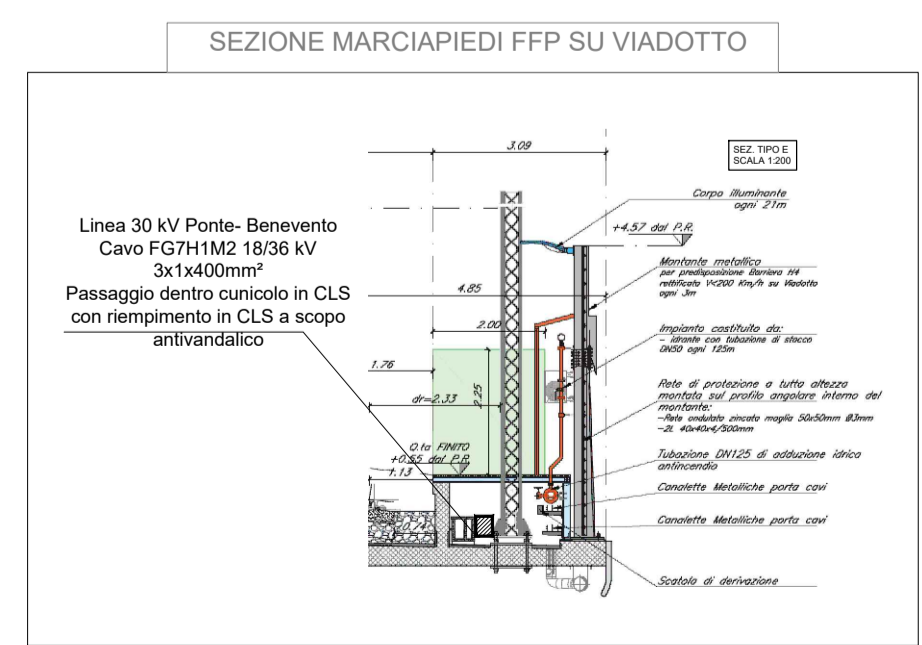
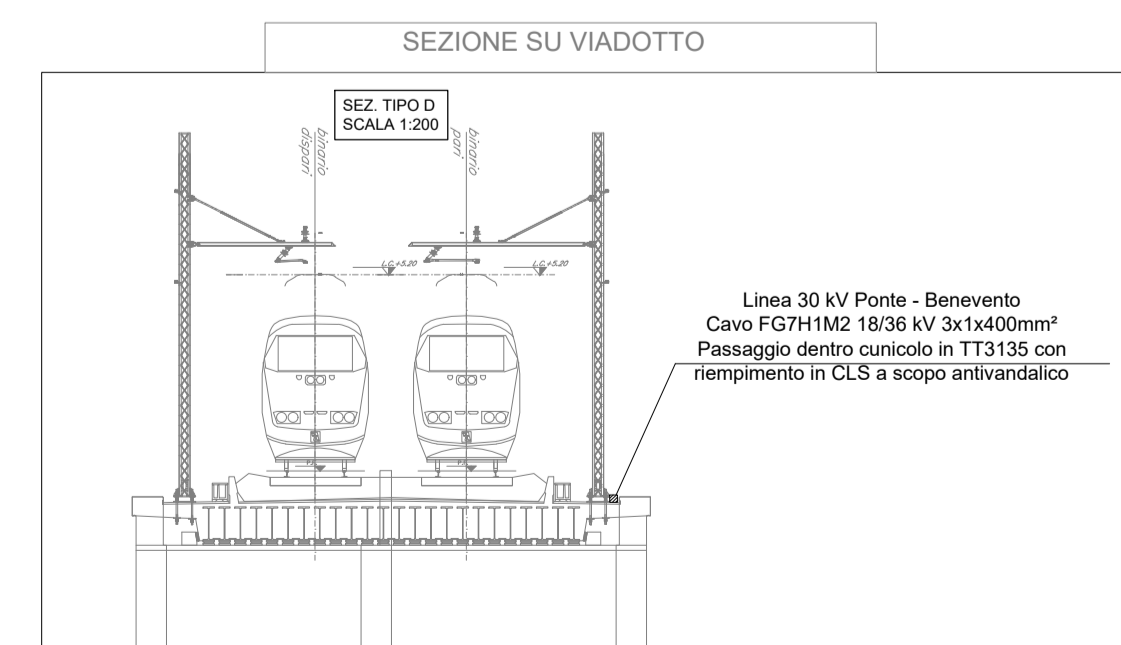
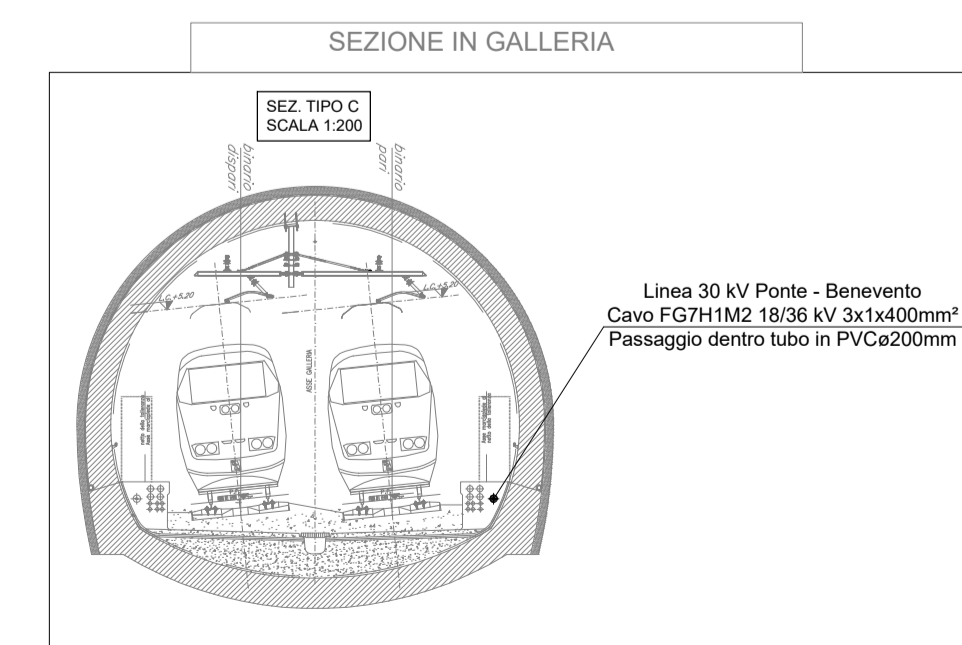
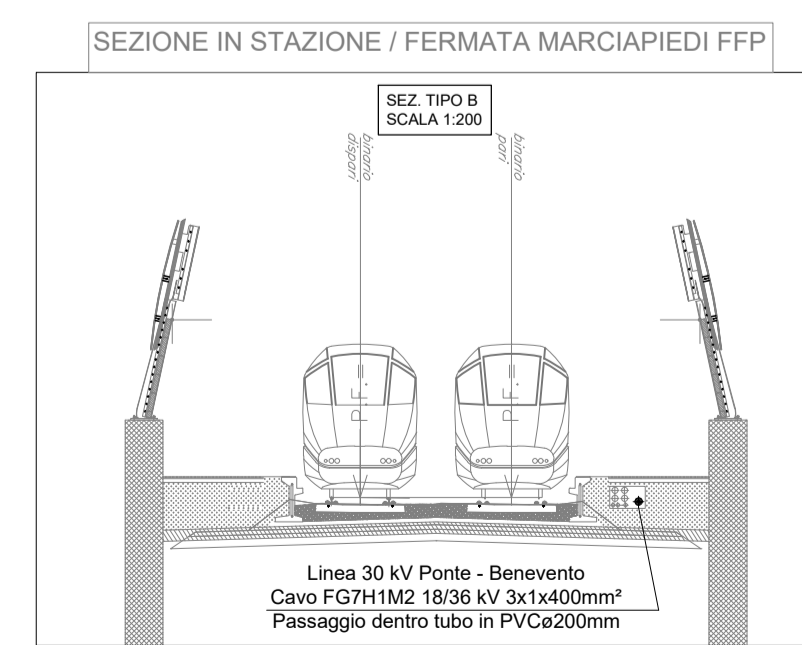
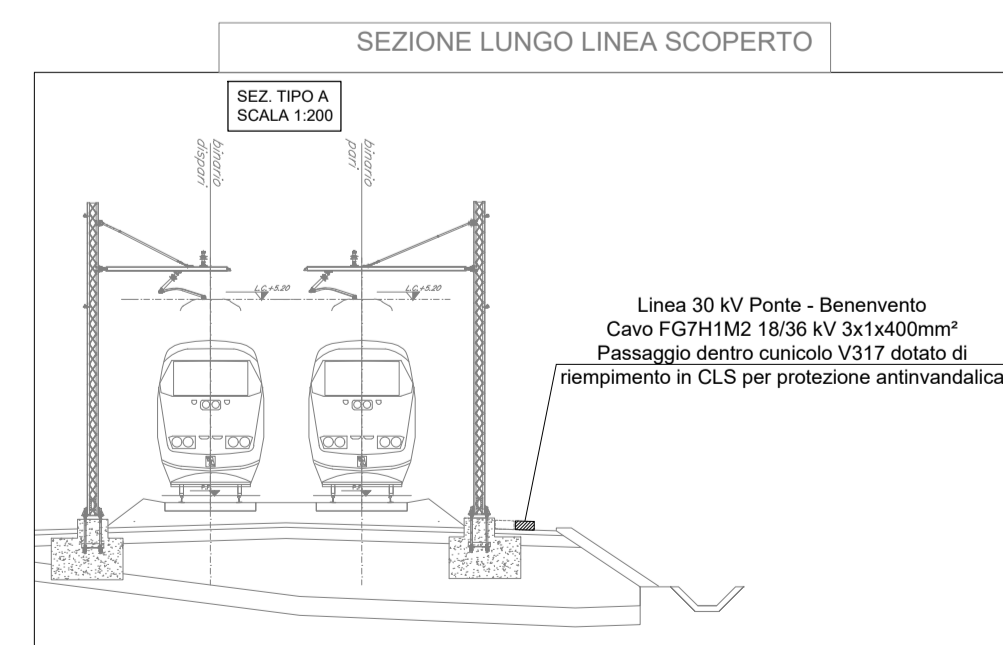
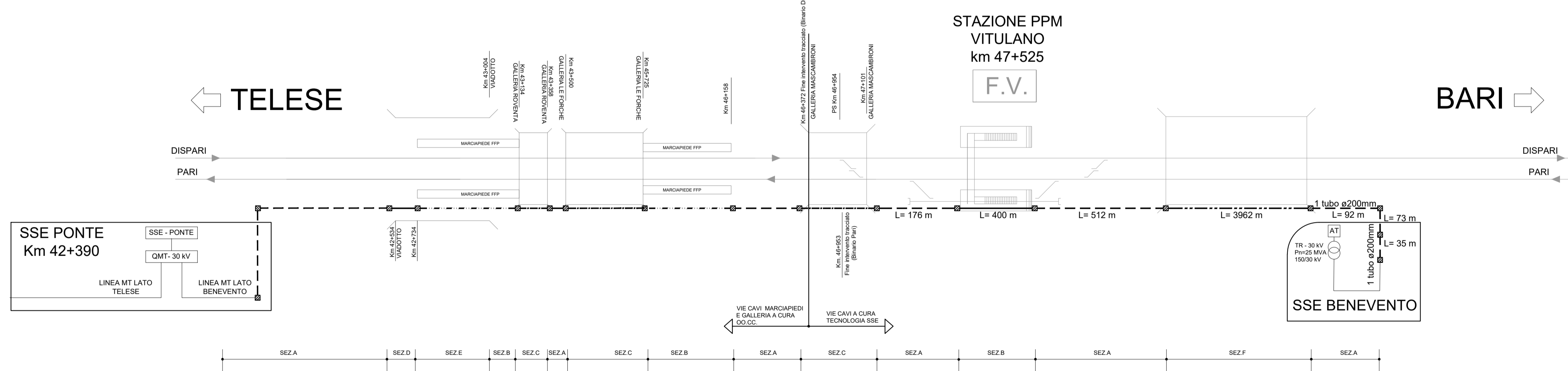


LEGENDA IMPIANTI LFM	
SIMBOLO	DESCRIZIONE
.....	Tubo in PVC ø200mm per attraversamento binari
-----	Cunicolo V317 con riempimento in CLS per protezione antivandolica (SEZ.A)
-----	Polifera in tubi in PVC passante nei marciapiedi/FFP (SEZ.B), tubo dedicato ø200mm
-----	Polifera in tubi in PVC con tubo dedicato ø200mm (SEZ. C) predisposta da altre UO passante in Galleria
-----	Cunicolo in CLS dim.200x300 mm in CLS dotato di riempimento in CLS per protezione antivandolica (SEZ.D)
-----	Cunicolo in CLS dotato di riempimento in CLS per protezione antivandolica (SEZ.E)
☒	Pozzetto in CLS con chiusino carrabile in ghisa dim. 100X100X100 cm
-----	Canaletta in VTR dim.200x100 mm staffata a parete dentro galleria esistente (SEZ.F)

NOTE
 DISEGNO VALIDO SOLO PER CAVO MT 30 KV



PLANIMETRIA CAVIDOTTO 36 KV
SSE BENEVENTO A SSE PONTE



COMMITTENTE:
 RFI
 RETE FERROVIARIA ITALIANA
 GRUPPO FERROVIE DELLO STATO ITALIANE

DIREZIONE LAVORI:
 ITALFERR
 GRUPPO FERROVIE DELLO STATO ITALIANE

APPALTATORE:
 TELESE S.c.a r.l.
 Consorzio Telese Società Consortile a Responsabilità Limitata

PROGETTAZIONE:
 MANDATARIA: SYSTRA
 MANDANTI: SWS, SOTECNI
 IL DIRETTORE DELLA PROGETTAZIONE: Ing. L. COFFO

PROGETTO ESECUTIVO

ITINERARIO NAPOLI-BARI
RADDOPPIO TRATTA CANCELLO - BENEVENTO
IL LOTTO FUNZIONALE FRASSO TELESINO - VITULANO
3° SUBLOTTO SAN LORENZO - VITULANO

DISEGNO
 SE03 - SOTTOSTAZIONE ELETTRICA DI PONTE
 PLANIMETRIA CAVIDOTTO 30 KV DA SSE BENEVENTO A SSE PONTE

Rev.	Descrizione	Redatto	Data	Verificato	Data	Approvato	Data	Autorizzato Data
A	EMISSIONE	C. GIORGI	29/06/2021	E. PEZZA	30/06/2021	A. CARLUCCI	30/06/2021	IL PROGETTISTA A. CARLUCCI
B	REVISIONE IN SEGUITO A REV	C. GIORGI	29/11/2021	E. PEZZA	30/11/2021	A. CARLUCCI	30/11/2021	IL PROGETTISTA A. CARLUCCI

File: IF2R.3.2.E.ZZ.PZ.SE.00.0.0.001.B.dwg n. Elab.: