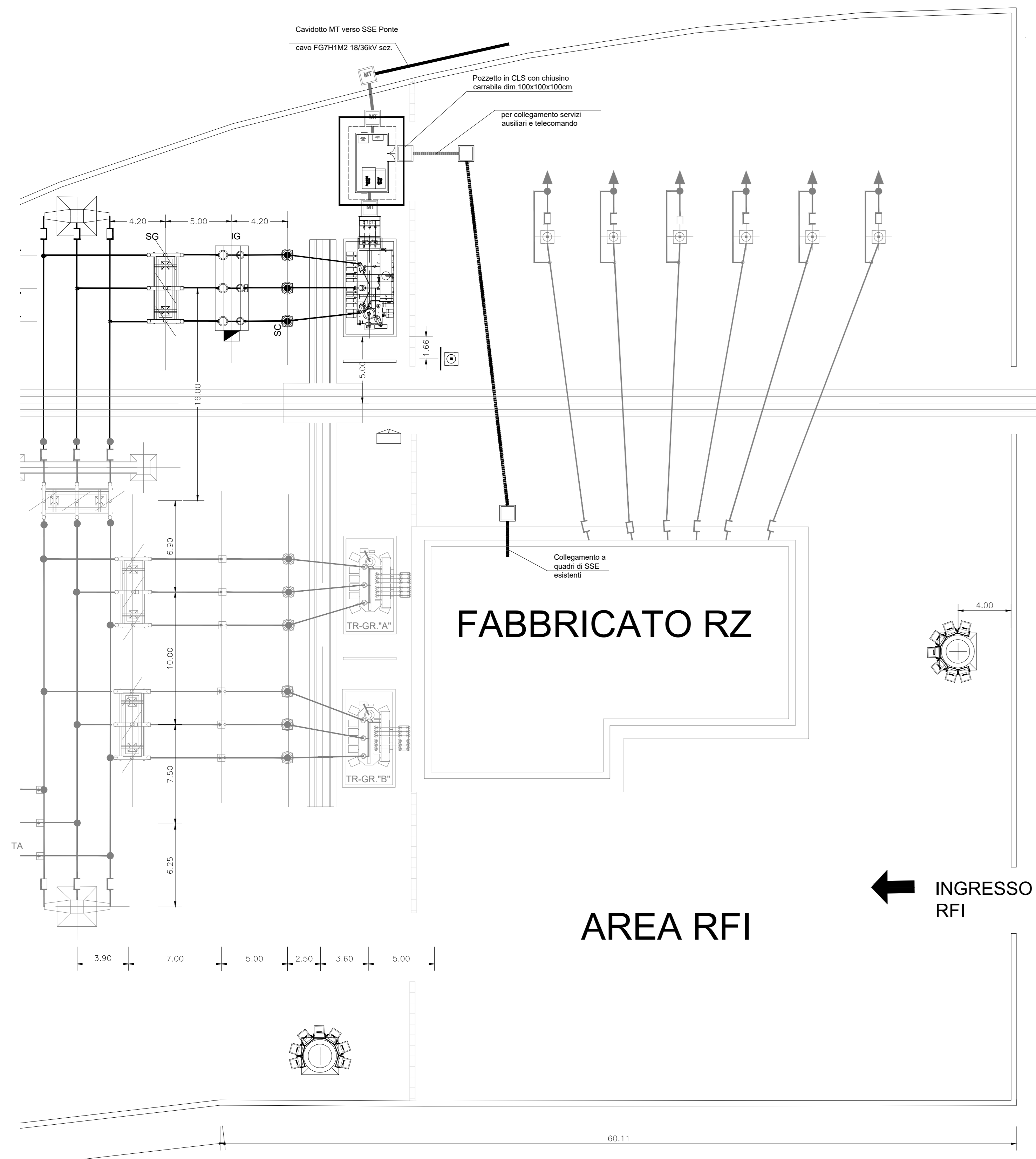
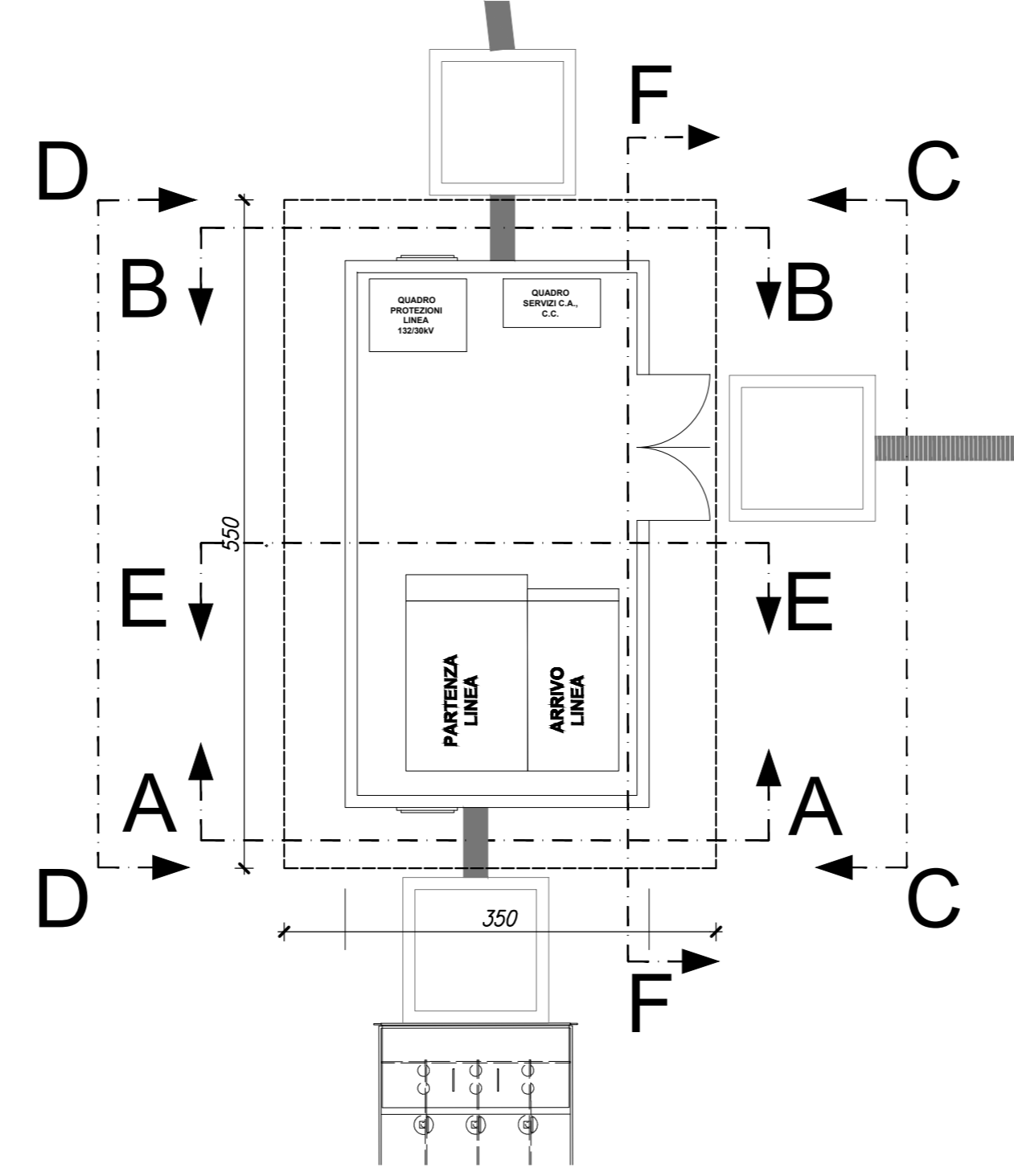


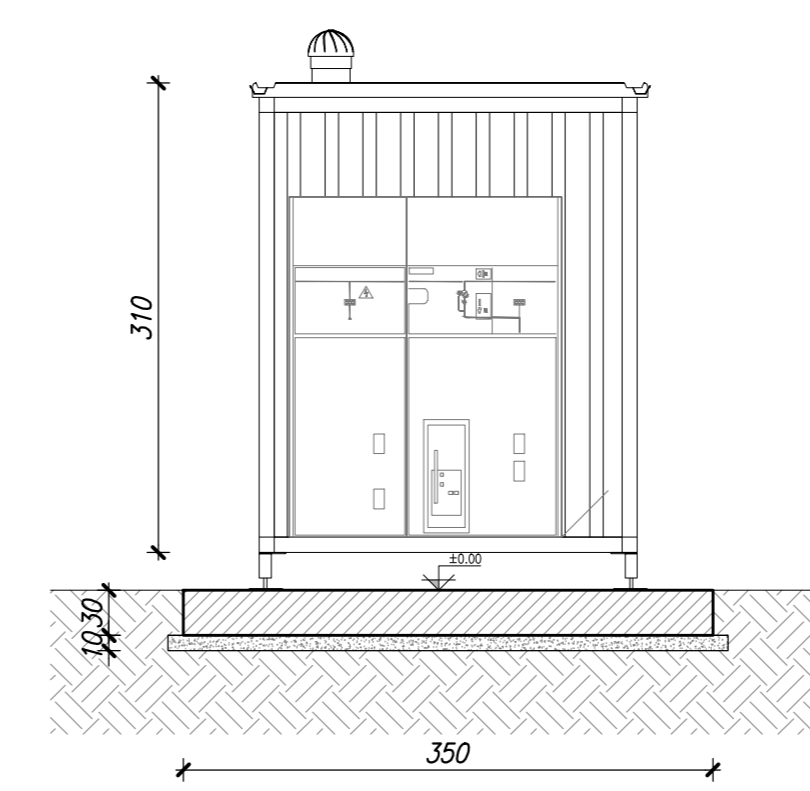
PLANIMETRIA
1:200



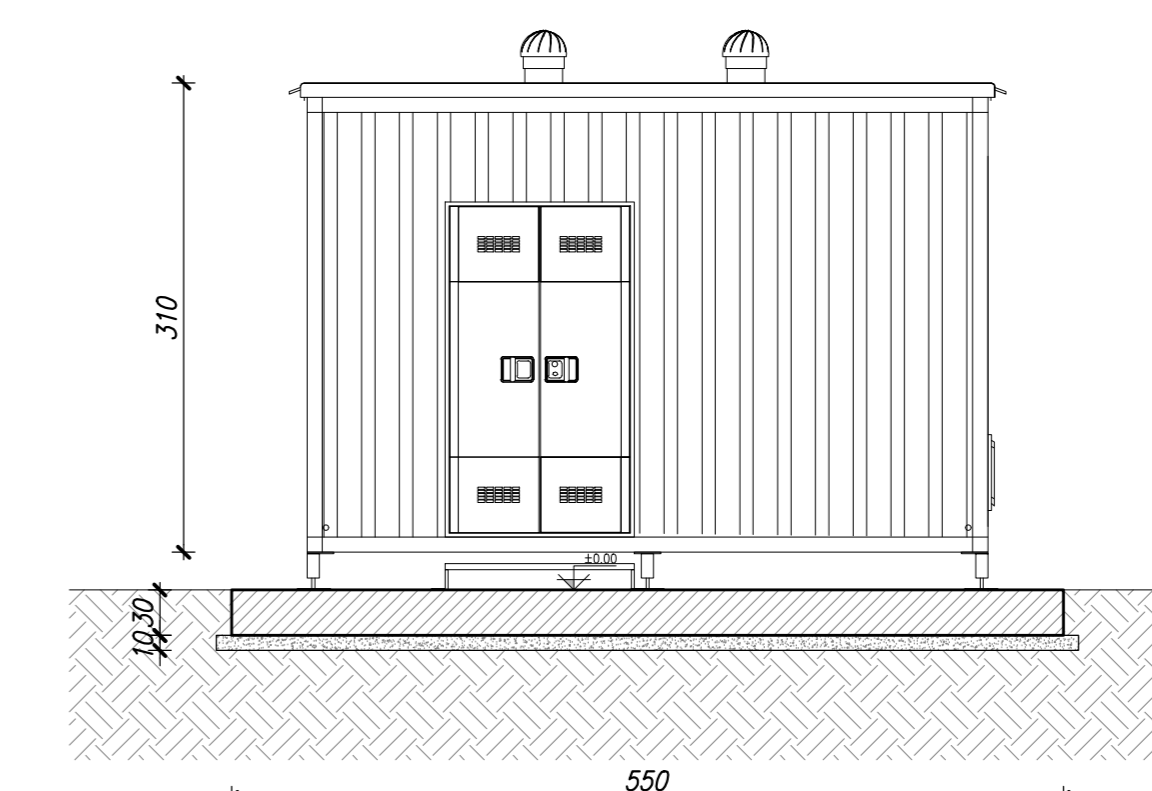
PIANTA
1:50



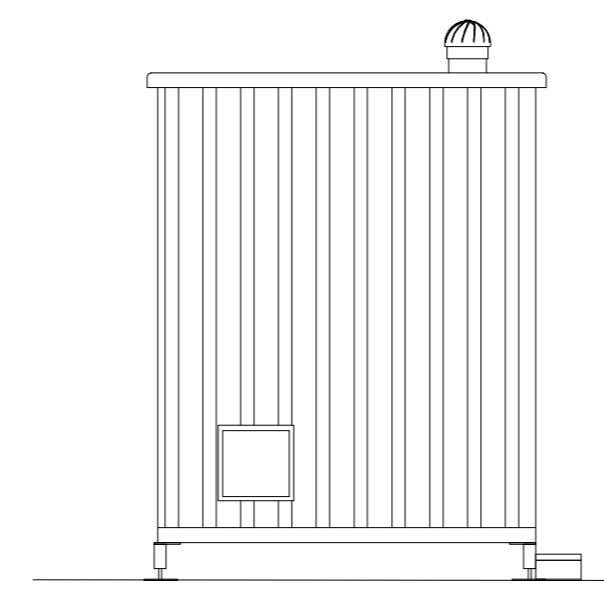
SEZIONE E-E
1:50



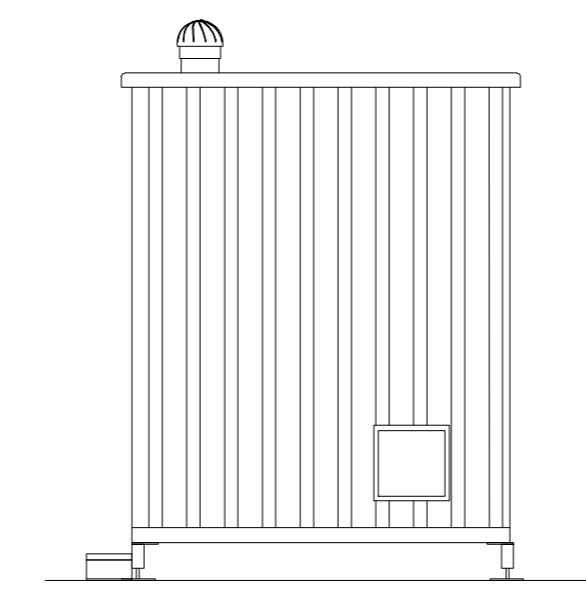
SEZIONE F-F
1:50



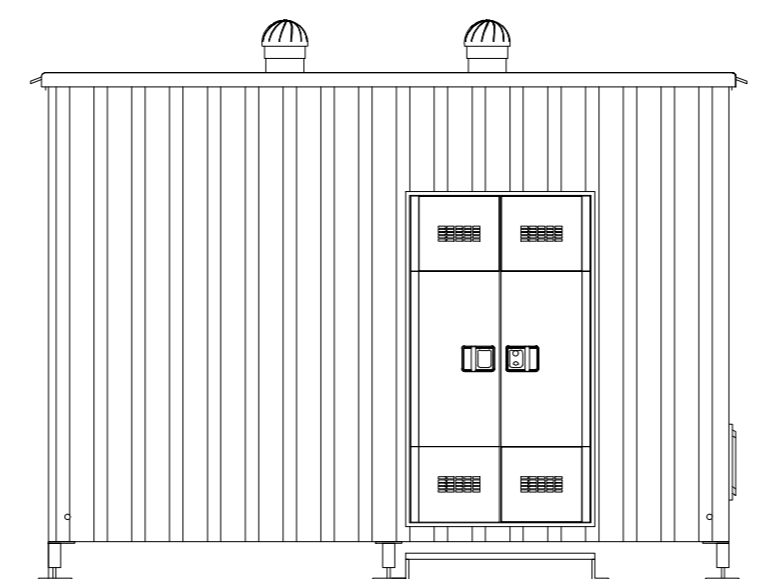
PROSPETTO A-A
1:50



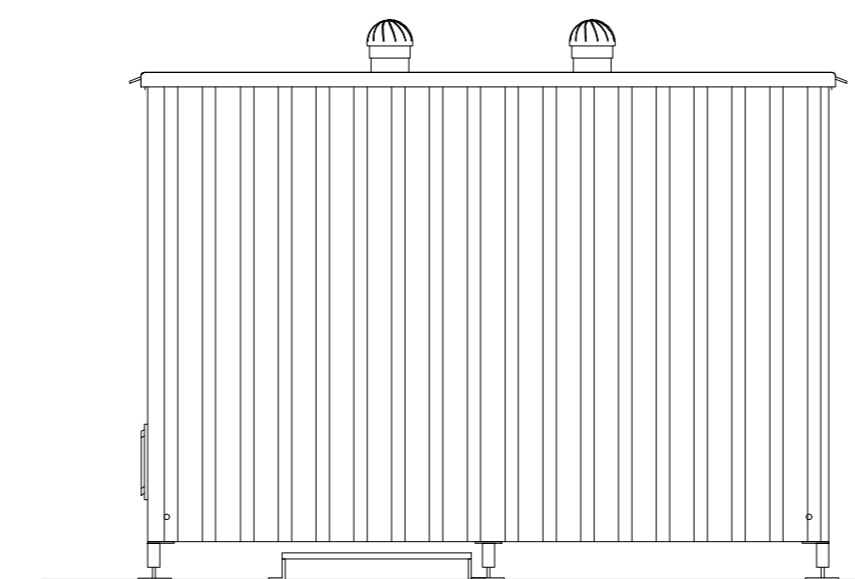
PROSPETTO B-B
1:50



PROSPETTO C-C
1:50



PROSPETTO D-D
1:50



COMMITTENTE: **RFI** RETE FERROVIARIA ITALIANA GRUPPO FERROVIE DELLO STATO ITALIANE

DIREZIONE LAVORI: **ITALFERR** GRUPPO FERROVIE DELLO STATO ITALIANE

APPALTATORE: **TELESE S.p.A. r.l.** Consorzio Telese Società Consortile a Scoperta Limitata

PROGETTAZIONE: **Ghella** **ITINERA** **SALCEF** **COGET IMPIANTI**

MANDATARIA: **SYSTRA** MANDANTI: **SWS** **SOTECNI** IL DIRETTORE DELLA PROGETTAZIONE: **Ing. L. LACORRA**

PROGETTO ESECUTIVO

**ITINERARIO NAPOLI-BARI
RADDOPPIO TRATTA CANCELLO - BENEVENTO
II LOTTO FUNZIONALE FRASSO TELESINO - VITLANO
3° SUBLOTTO SAN LORENZO - VITLANO**

DISEGNO
IMPIANTI DI TRAZIONE ELETTRICA
SE 04 - SSE BENEVENTO
Opere edili fabbricato/piazzale
Prefabbricato MT - Carpenteria Fondazione

APPALTATORE: **Ing. M. ESPERON** SCALA: 1:50

COMMESSA	LOTTO	FASE	ENTE	TIPO DOC.	OPERAZIONE	DISCIPLINA	PROGR.	REV.
IF2R	32	E	ZZ	PZ	SE0100	001	A	

Rev.	Descrizione	Redatto	Data	Verificato	Data	Approvato	Data	Autore/Rev. Data
A	EMISSIONE	M. MARCATI	24/06/21	G. STANGELLO	24/06/21	L. BERGONZI	24/06/21	IL PROGETTISTA IL VERIFICATORE IL DIRETTORE

File: IF2R.3.2.E.ZZ.PZ.SE.01.0.0.001.A.dwg n. Elab.: