

TABELLA MATERIALI

CALCESTRUZZO ELEVAZIONI Classe di resistenza: C28/35
Rapporto Acqua/Cemento: 0,55
Classe di esposizione: XC3
Cemento tipo: III-V
Dimensione max aggregato: 20 mm
Slump: 54

CALCESTRUZZO FONDAZIONI Classe di resistenza: C25/30
Rapporto Acqua/Cemento: 0,60
Classe di esposizione: XC2
Cemento tipo: III-V
Dimensione max aggregato: 25 mm
Slump: 53

MAGRONE DI PULIZIA: C12/15

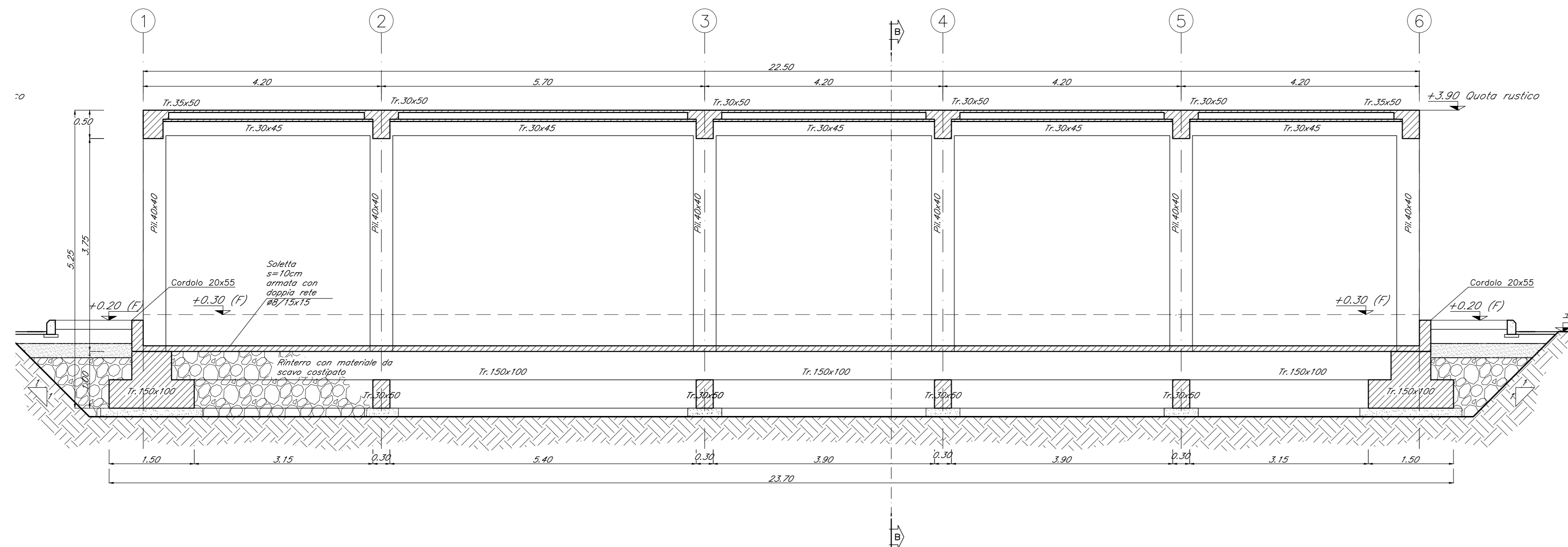
ACCIAIO PER C.A.: Barre B450C

Per tutto quanto non espressamente richiamato si farà riferimento alle prescrizioni di cui al CAPITOLO di COSTRUZIONE delle OPERE CIVILI

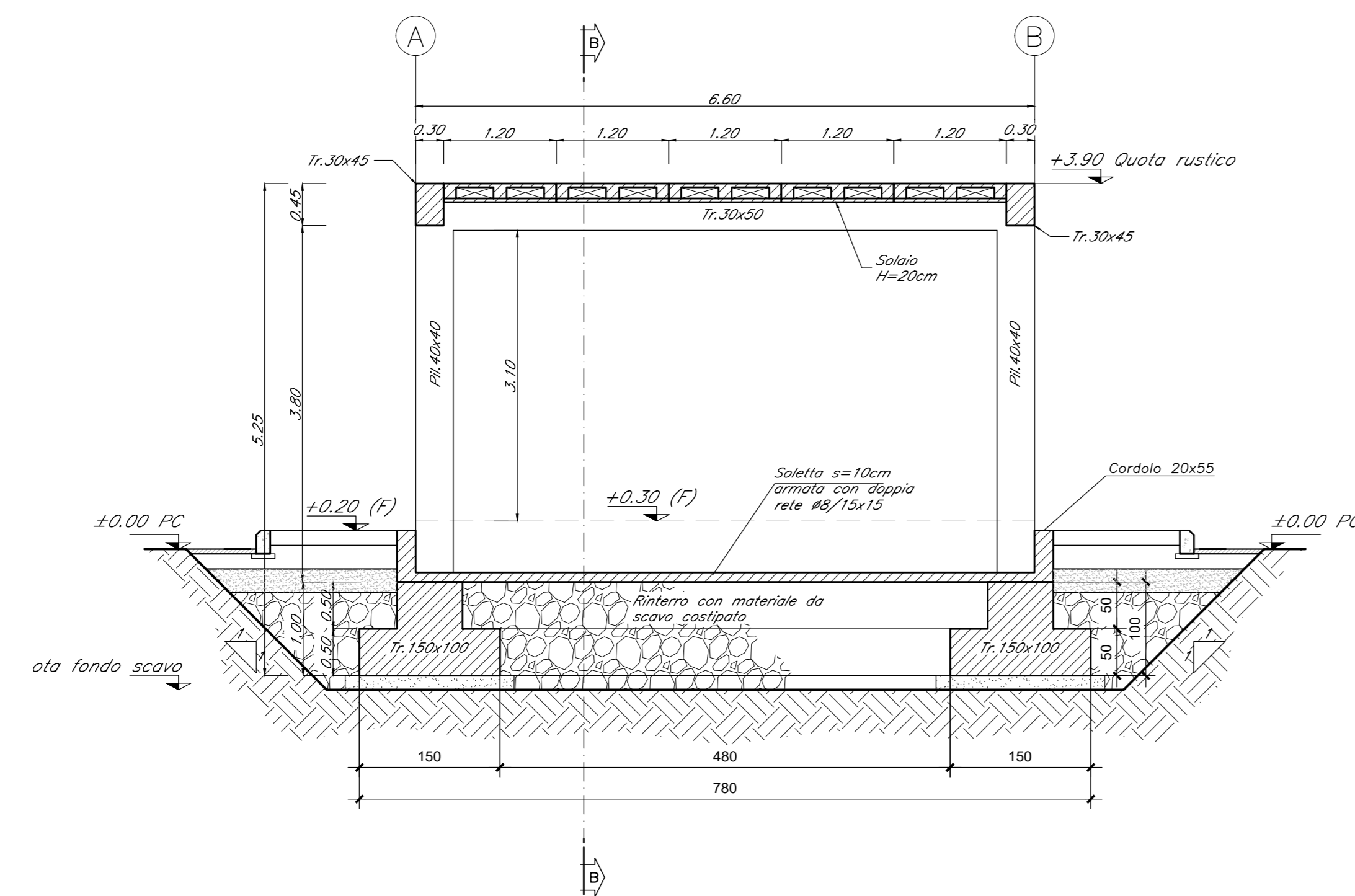
NOTE:
Prevedere copriferro netto pari a 4cm in fondazione e in elevazione ad eccezione delle armature inserite nelle lastre predefinite del soletto.

INCIDENZE	
Fondazioni	120 kg/m ³
Elevazioni	270 kg/m ³

SEZIONE A-A
SCALA 1:50



SEZIONE B-B
SCALA 1:50



COMMITTENTE: **RFI** RETE FERROVIARIA ITALIANA GRUPPO FERROVIE DELLO STATO ITALIANE

DIREZIONE LAVORI: **ITALFERR** GRUPPO FERROVIE DELLO STATO ITALIANE

APPALTATORE: **TELESE S.p.A. r.l.** Consorzio Telese Società Consortile a Responsabilità Limitata

PROGETTAZIONE: **Ghella** Consorzio di Ingegneri, **ITINERA**, **SALCEF** SALCEF GROUP, **COGET IMPIANTI**

MANDATARIA: **SYSTRA**, **SWS**, **SOTECNI**

IL DIRETTORE DELLA PROGETTAZIONE: **Ing. L. LUCORIO**

PROGETTO ESECUTIVO

ITINERARIO NAPOLI-BARI
RADDOPPIO TRATTA CANCELLO - BENEVENTO
II LOTTO FUNZIONALE FRASSO TELESINO - VITULANO
3° SUBLOTTO SAN LORENZO - VITULANO

DISEGNO
FABBRICATI

FA14 - AREA DI SOCCORSO al km 45+850 circa (imbocco GALLERIA NATURALE LE FORCHE lato BN)
ELABORATI STRUTTURALI
FABBRICATO PGEP TIPO A - Sezioni

APPALTATORE IL DIRETTORE TECNICO <i>Ing. M. EBBIONE</i>	SCALA: 1:50						
COMMESSA	LOTTO	FASE	ENTE	TIPO DOC.	OPERAZIONE/DISCIPLINA	PROGR.	REV.
IF2R	32	E	ZZ	WB	FA1400	002	A
Rev.	Descrizione	Redatto	Data	Verificato	Data	Approvato	Data
A	EMISSIONE	L. FERRARIZZI	26/09/2021	G. NATALINI	30/09/2021	M. SALCI	30/09/2021