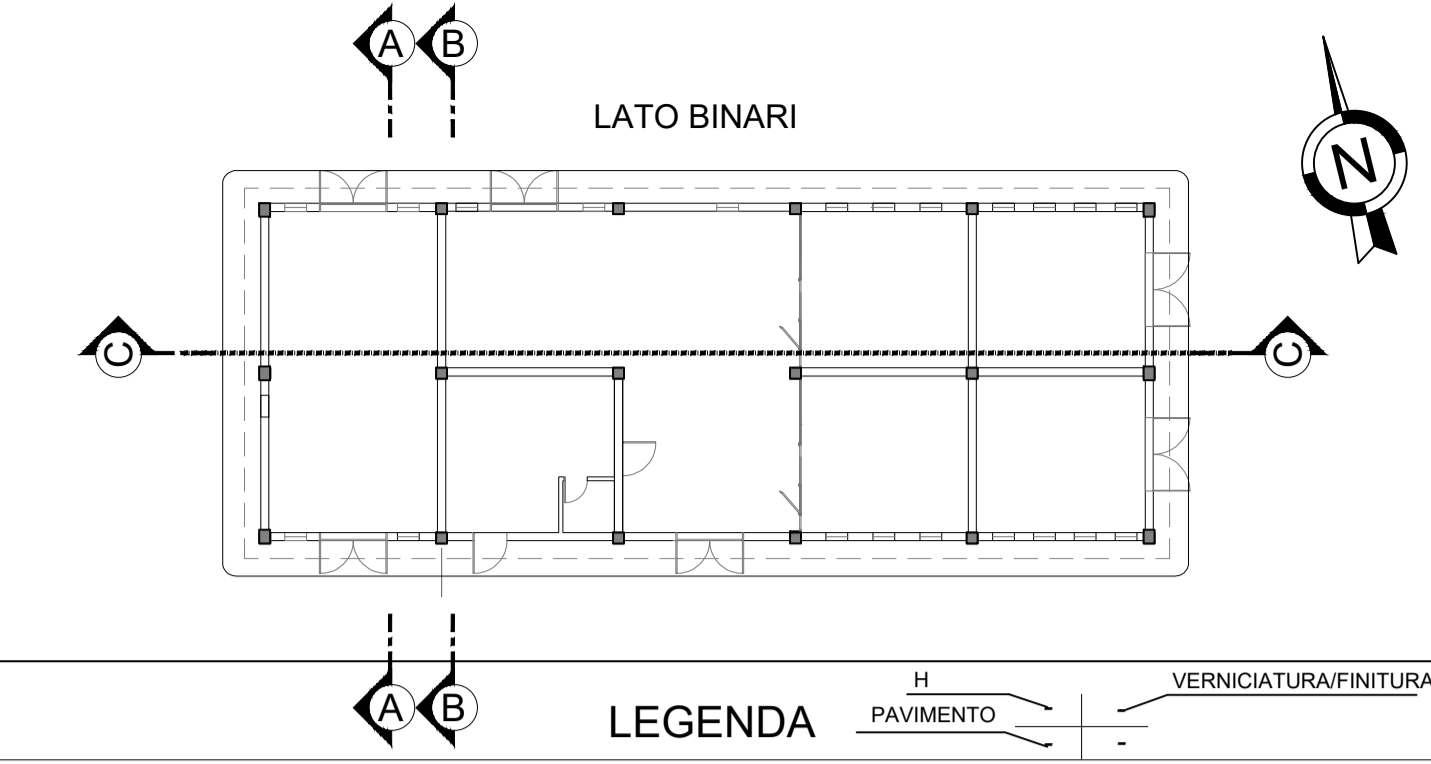
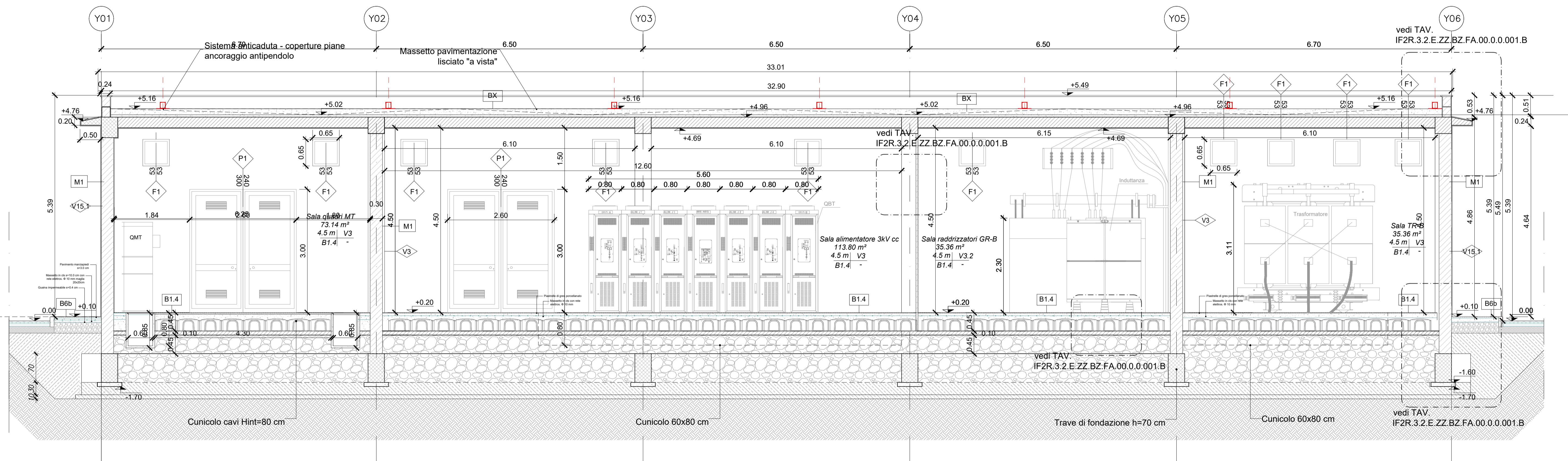


SEZIONE CC



**MURATURE**  
M1- Parete in blocchi cavi prefabbricati in cls e inerti leggeri, sp.30cm, con idonei rinforzi verticali ed orizzontali per murature con h>4.00 m. in zona sismica e per l'ancoraggio della sottostruttura dei pannelli di rivestimento.

**OPERE DA REALIZZARE CON TUTTI I TIPI DI PAVIMENTO:**  
- Massetto pavimentazioni: in conglomerato cementizio classe Rbk 20 MPa, armato con rete elettrosaldata a maglia quadrata lato 20cm, formata da tondini di acciaio Ø non inferiore a 8mm

**PAVIMENTAZIONI:**  
B1.4) - Piastrelle di gres porcellanato: dimensioni = 300x300mm / spessore = 12mm / colore = verde lucido con battiscopa di altezza 100mm (stesso materiale della pavimentazione)  
B1.5) - Piastrelle di gres porcellanato: dimensioni = 300x300mm / spessore = 8mm / colore = bianco-azzurro

B2) - Pavimento flottante, modulare sopraelevato su supporti regolabili avente le seguenti caratteristiche:  
--pannelli modulari dimensioni 600x600mm e spessore 40mm, con lastre a base di quarzo, sabbie silicee, graniti, porfidi e basalti.  
--rivestimento superiore con materiale PVC antistatico di colore verde incollato ai pannelli con colla conduttiva.  
--lato superiore del pannello protetto con lamina di alluminio e sottostruttura con vasca in acciaio zincato  
--bordo perimetrale dei pannelli in PVC autoestinguente a medio spessore.  
--altezza del pavimento 500mm / massimo carico concentrato 600kg / massimo carico distribuito 1800kg/mq  
--costruzione del pavimento elettricamente conduttiva e collegata al conduttore di terra dell'impianto con battiscopa di altezza 100mm in materiale PVC colore nero

BX) - Massetto pavimentazione liscio "a vista"  
B6b) - Piastrelle di ghiaia lavata: dimensioni = 500x500mm e spessore = 30mm

**FINITURE:**  
V3) - intonaco premiscelato, a base di cemento, calce idrata, perite espansa, inerti minerali ed additivi chimici, dosati e miscelati; posato al grezzo e tirato fine.  
V6) - sino ad altezza m 2.20: rivestimento con gres ceramico di 1° scelta: dimensioni 200x200mm / spessore 6mm / colore bianco venato azzurro  
- oltre altezza m 2.20: intonaco non premiscelato posato al grezzo e tirato fine

V15.1) - Intonaco civile per esterni, con malta bastarda composta da calce aerea idrata e sabbia

**NOTE:**  
- Tutte le strutture in cemento armato (pilastri, travi, soffitto) dovranno essere rasate, sigillate e verniciate su tutte le parti a vista

COMMITTENTE:  **RFI**  
RETE FERROVIARIA ITALIANA  
GRUPPO FERROVIE DELLO STATO ITALIANE

DIREZIONE LAVORI:  **ITALFERR**  
GRUPPO FERROVIE DELLO STATO ITALIANE

APPALTATORE:  **TELESE S.c.a.r.l.**  
Consorzio Telese Società Consortile a Responsabilità Limitata

PROGETTAZIONE:  **SYSTRA** MANDANTI:  **SWS**  **SOTECNI**

IL DIRETTORE DELLA PROGETTAZIONE: 

**PROGETTO ESECUTIVO**

**ITINERARIO NAPOLI-BARI**  
**RADDOPPIO TRATTA CANCELLO - BENEVENTO**  
**II LOTTO FUNZIONALE FRASSO TELESINO - VITULANO**  
**3° SUBLOTTO SAN LORENZO - VITULANO**

SE03 - SOTTOSTAZIONE ELETTRICA DI PONTE  
OPERE EDILI FABBRICATO  
SEZIONE LONGITUDINALE

APPALTATORE IL DIRETTORE TECNICO 		SCALA: 1:50							
COMMESSA	LOTTO	FASE	ENTE	TIPO DOC.	OPERA/DISCIPLINA	PROGR.	REV.		
IF2R	32	E	ZZ	ZA	FA0000	001	B		
Rev.	Descrizione	Redatto	Data	Verificato	Data	Approvato	Data	Autorizzato	Data
A		M. MAINERO	25/06/2021	C. ROSSI	25/06/2021	A. CIUDEM	25/06/2021	IL PROGETTISTA	04/07/2021
B	REVISIONE A SEGUITO RDV	M. MAINERO	30/11/2021	C. ROSSI	30/11/2021	A. CIUDEM	30/11/2021		