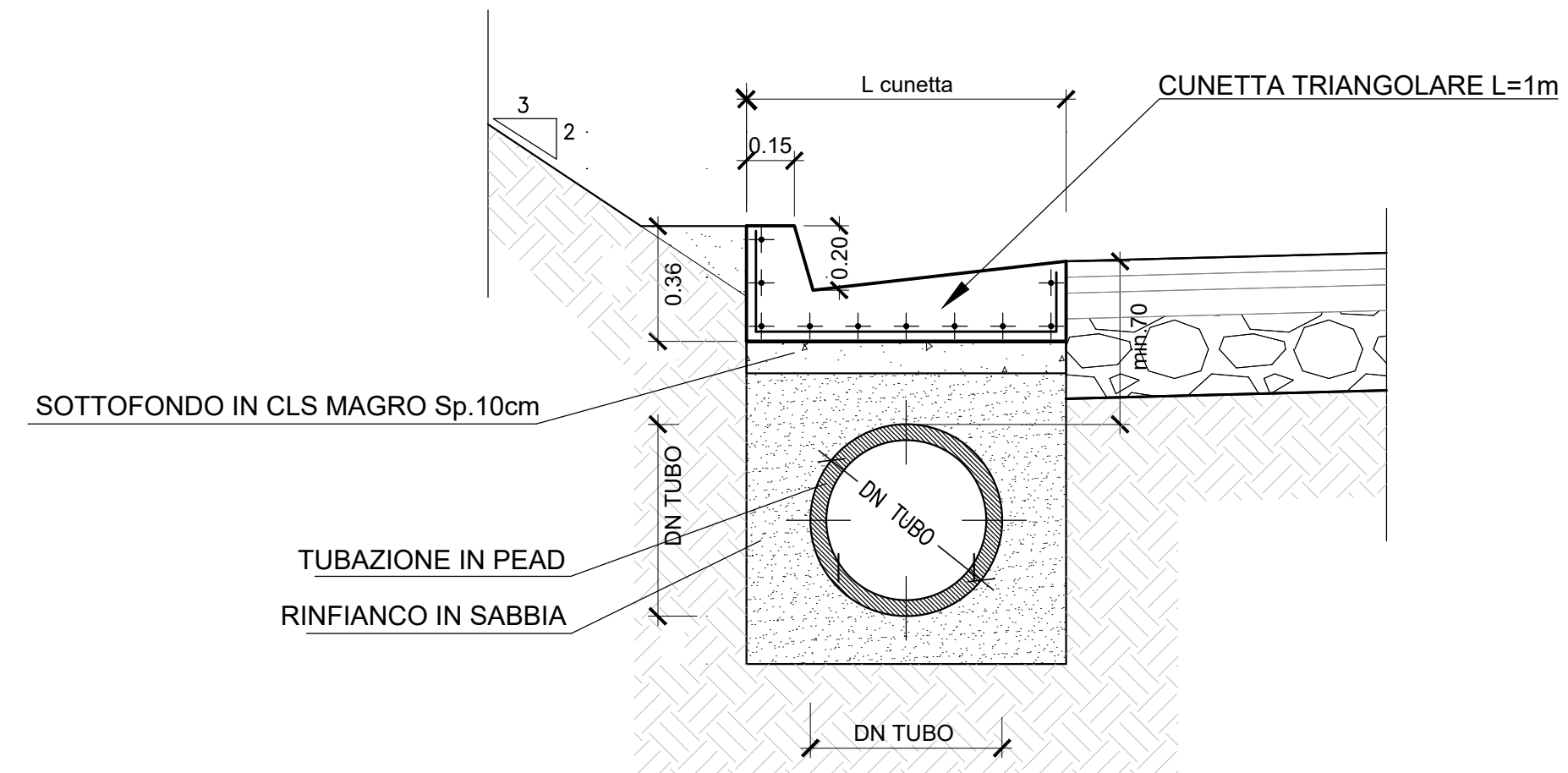


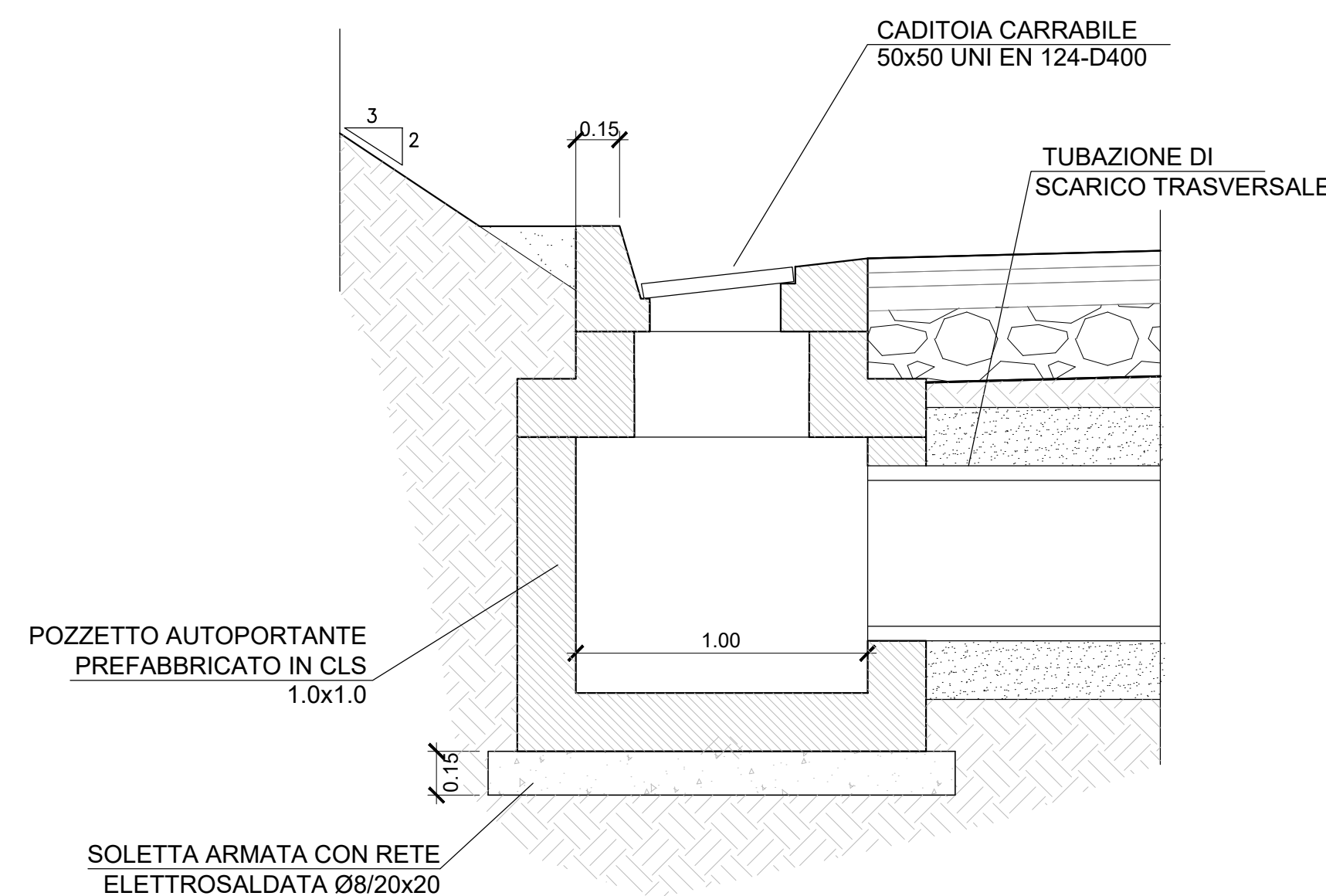
DRENAGGIO ACQUE DI PIATTAFORMA STRADALE IN TRINCEA - SEZIONE B-B

Scala 1:20



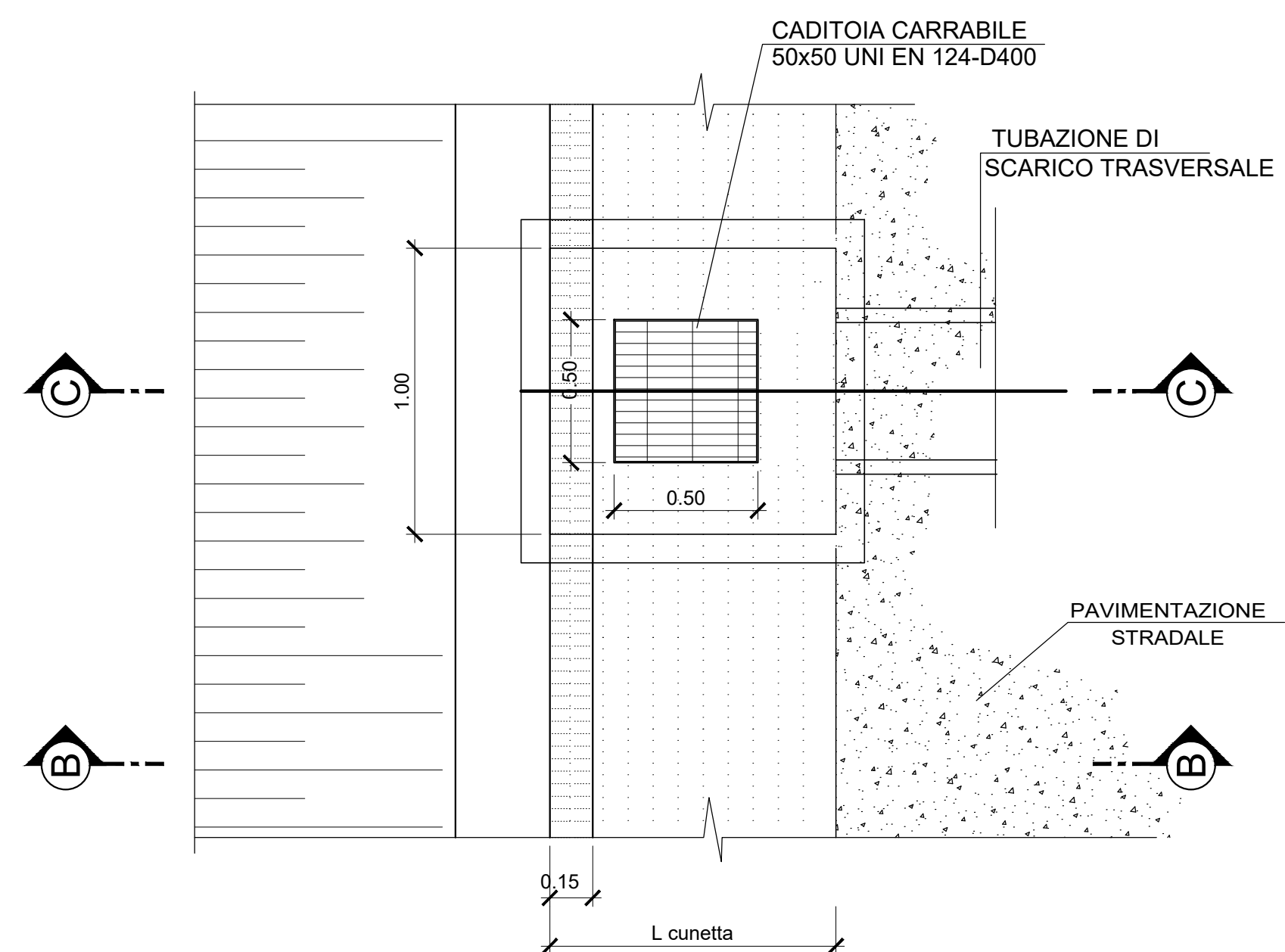
DRENAGGIO ACQUE DI PIATTAFORMA STRADALE IN TRINCEA - SEZIONE C-C

Scala 1:20



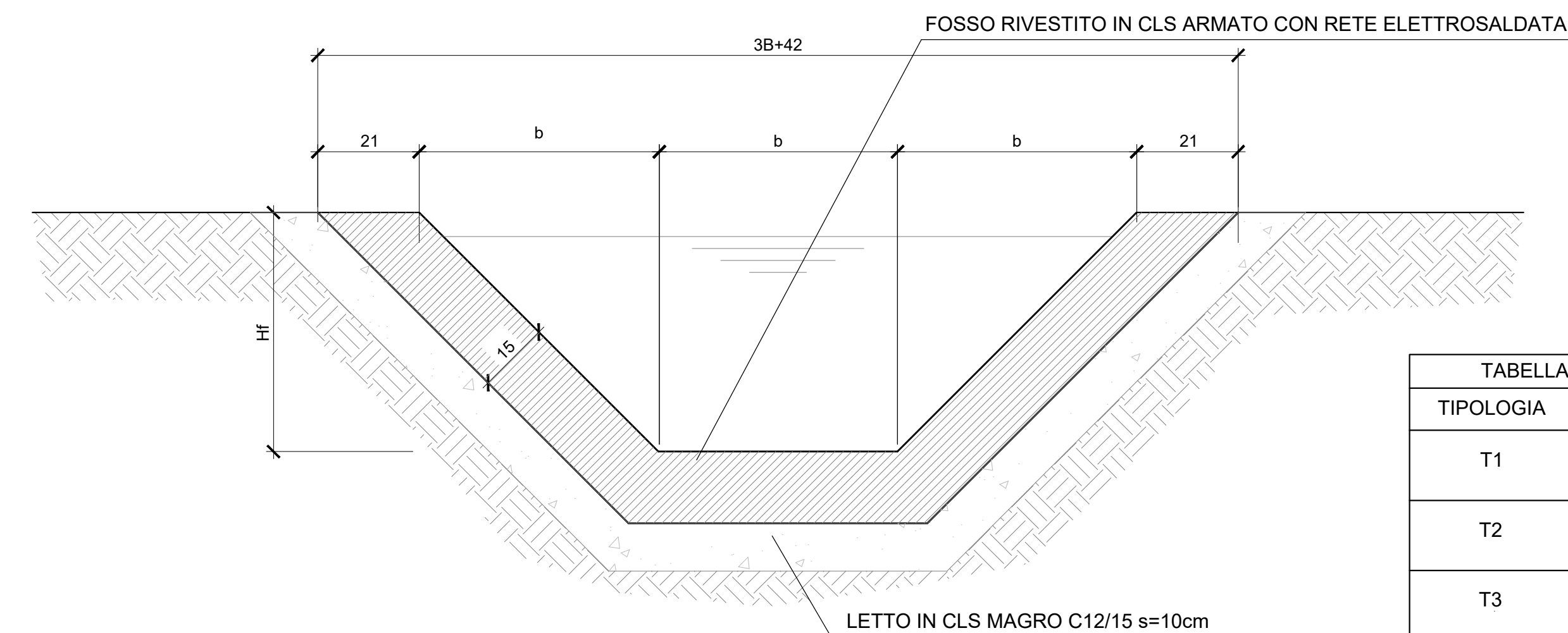
DRENAGGIO ACQUE DI PIATTAFORMA STRADALE IN TRINCEA - PIANTA

Scala 1:20

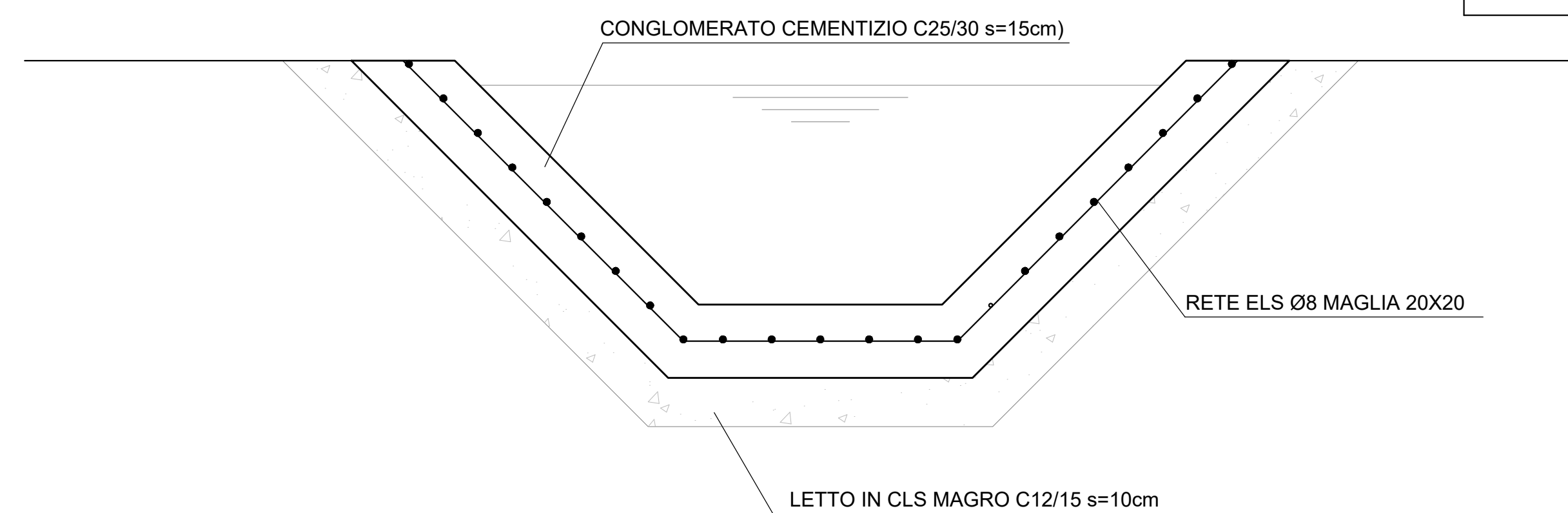


FOSSO DI GUARDIA RIVESTITO

Scala 1:10

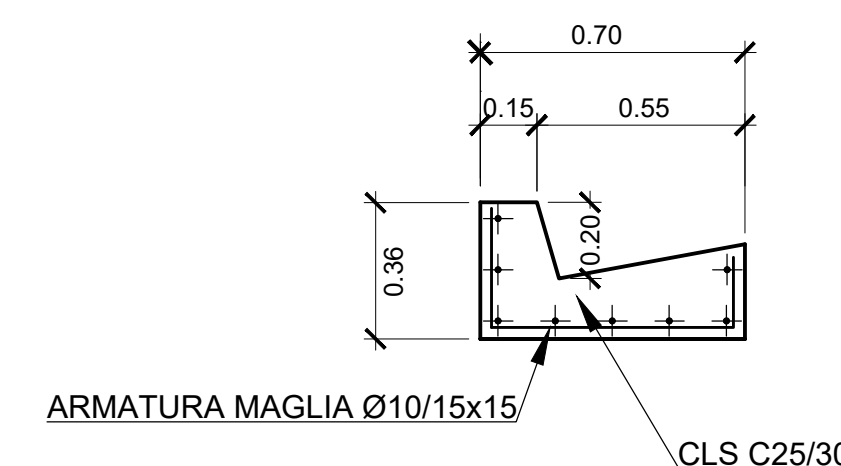


TIPOLOGIA	b	Hf	B
T1	50	50	150
T2	60	60	180
T3	80	80	240
T4	100	100	300



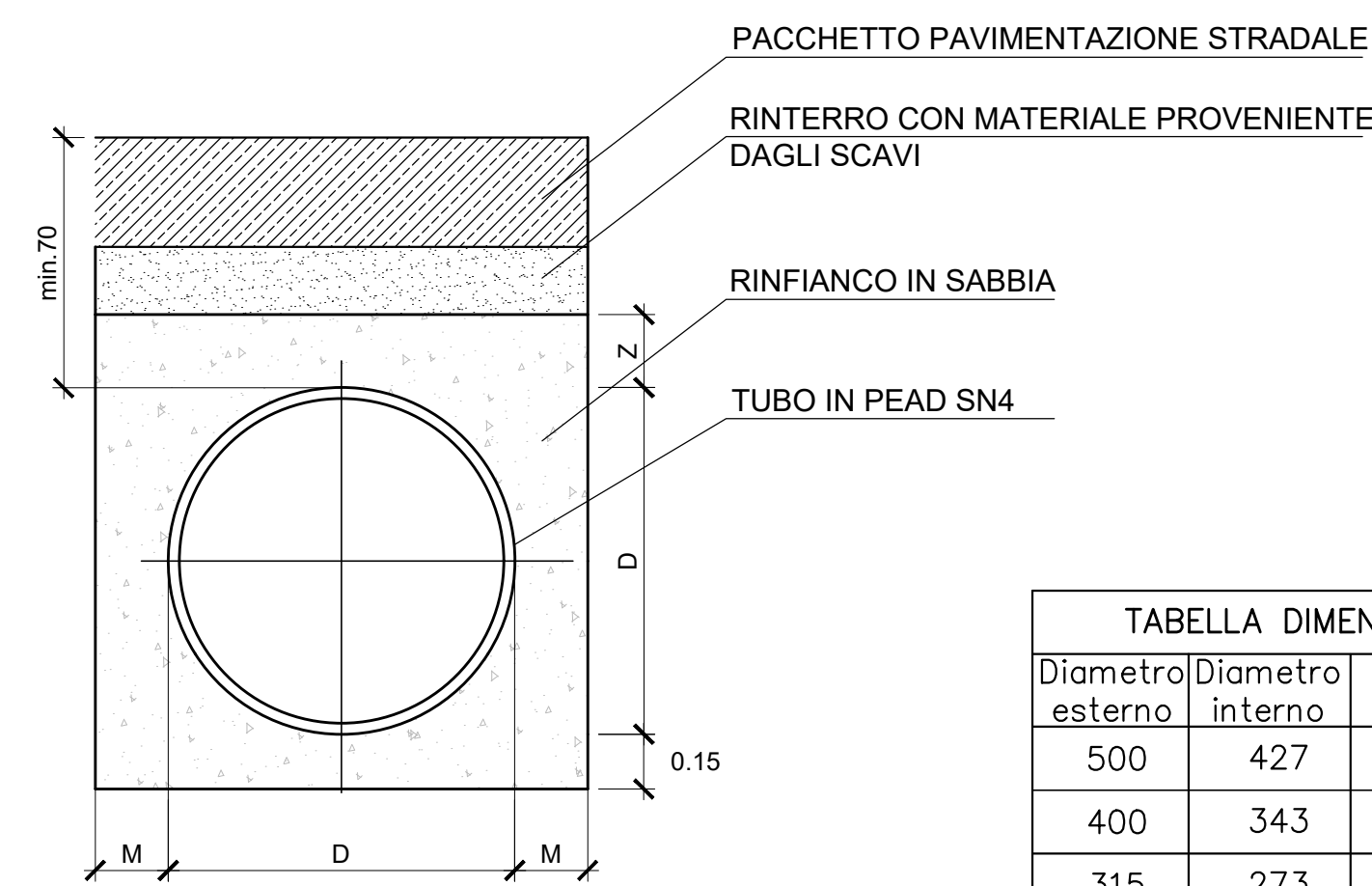
CUNETTA ALLA FRANCESE - 0.7m

Scala 1:20



SEZIONE DI POSA COLLETTORI IN PEAD

Scala 1:20



Diametro esterno	Diametro interno	M	Z
500	427	150	150
400	343	150	150
315	273	150	150

COMMITTENTE: **RFI** RETE FERROVIARIA ITALIANA GRUPPO FERROVIE DELLO STATO ITALIANE

DIREZIONE LAVORI: **ITALFERR** GRUPPO FERROVIE DELLO STATO ITALIANE

APPALTATORE: **TELESE S.c.a.r.l.** Consorzio Telese Società Consortile a Responsabilità Limitata

PROGETTAZIONE: **Ghella** (Generazioni of Tunnel), **ITINERA**, **SALCEF** (SALCEF GROUP CONSTRUCTION), **COGET IMPIANTI**

MANDATARIA: **SYSTRA** MANDANTI: **SWS**, **SOTECNI** (SYSTRA GROUP)

IL DIRETTORE DELLA PROGETTAZIONE: Ing. L. LICCIANO

PROGETTO ESECUTIVO

ITINERARIO NAPOLI-BARI RADDOPPIO TRATTA CANCELLO - BENEVENTO II LOTTO FUNZIONALE FRASSO TELESINO - VITULANO 3° SUBLOTTO SAN LORENZO - VITULANO

DISEGNO VIABILITÀ NV25 Viabilità di ricicatura Particolari manufatti idraulici

APPALTATORE: IL DIRETTORE TECNICO: Ing. M. EBERRONI

SCALA: varie

COMMESSA: **IF2R** LOTTO: **32** FASE: **E** ENTE: **ZZ** TIPO DOC.: **BZ** OPERA/DISCIPLINA: **NV2500** PROGR.: **003** REV.: **A**

Rev.	Descrizione	Redatto	Data	Verificato	Data	Approvato	Data	Autorizzato Data
A	EMISSIONE	M. COIA	23/08/21	L. MELICA	24/08/21	A. REZZI	24/08/21	Ing. L. LICCIANO

File: IF2R.3.2.E.ZZ.BZ.NV.25.0.0.003.A.dwg n. Elab.: