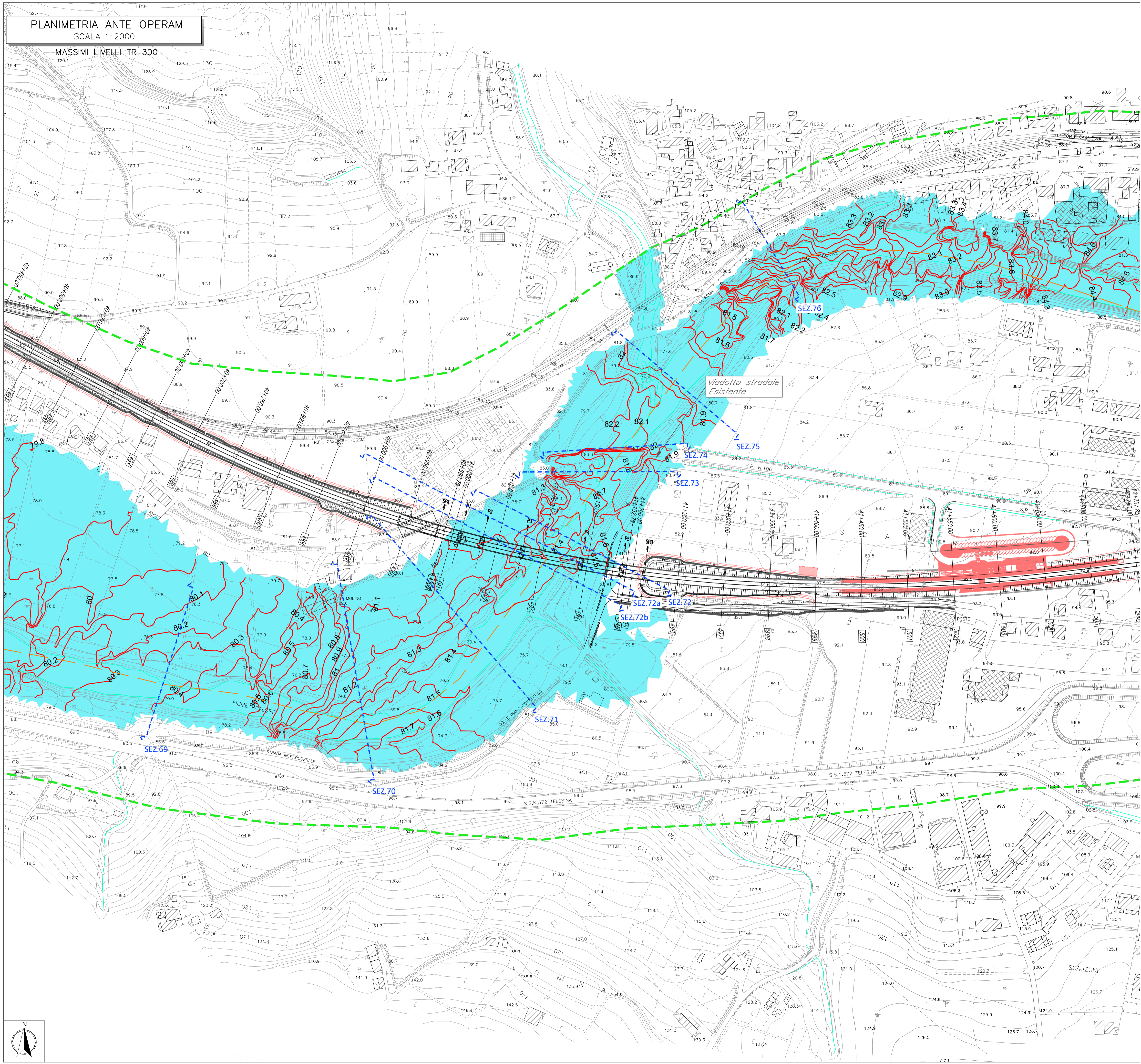


PLANIMETRIA ANTE OPERAM
SCALA 1:2000

MASSIMI LIVELLI TR 300



LEGENDA

- Area allagata
- Area modellata 2D
- Livelli m.s.m.m.
- N° Sezione

COMMITTENTE:



RETE FERROVIARIA ITALIANA
GRUPPO FERROVIE DELLO STATO ITALIANE

DIREZIONE LAVORI:



GRUPPO FERROVIE DELLO STATO ITALIANE

APPALTATORE:

TELESE S.c.a.r.l.
Consorzio Telese Società Consulenti e Responsabilità Limitata

PROGETTATORE:

MANDATARIA: **SYSTRA** MANDANTI: **SWS** **SOTECNI**

IL DIRETTORE DELLA PROGETTAZIONE:
Ing. L. LACOPO

PROGETTO ESECUTIVO

Responsabile integrazione fra le varie prestazioni specialistiche

**ITINERARIO NAPOLI-BARI
RADDOPPIO TRATTA CANCELLO - BENEVENTO
II LOTTO FUNZIONALE FRASSO TELESINO - VITLANO
3° SUBLOTTO SAN LORENZO - VITLANO**

**IDRAULICA
SISTEMAZIONI IDRAULICHE**

Planimetria livelli idrici ante operam per il viadotto VI20 - Tr300

APPALTATORE IL DIRETTORE TECNICO Ing. M. FERRONI	SCALA: 1:2.000
--	--------------------------

COMMESSA	LOTTO	FASE	ENTE	TIPO DOC.	OPERA/DISCIPLINA	PROGR.	REV.
IF2R	32	E	ZZ	P6	ID0002	005	A

Rev.	Descrizione	Redatto	Data	Verificato	Data	Approvato	Data	Autorizzato Data
A	EMISSIONE	P. SIGHIEL	29/06/2021	D. NAVE	30/06/2021	M. NUTI	30/06/2021	IL PROGETTISTA P. CUCINO
								01/07/2021