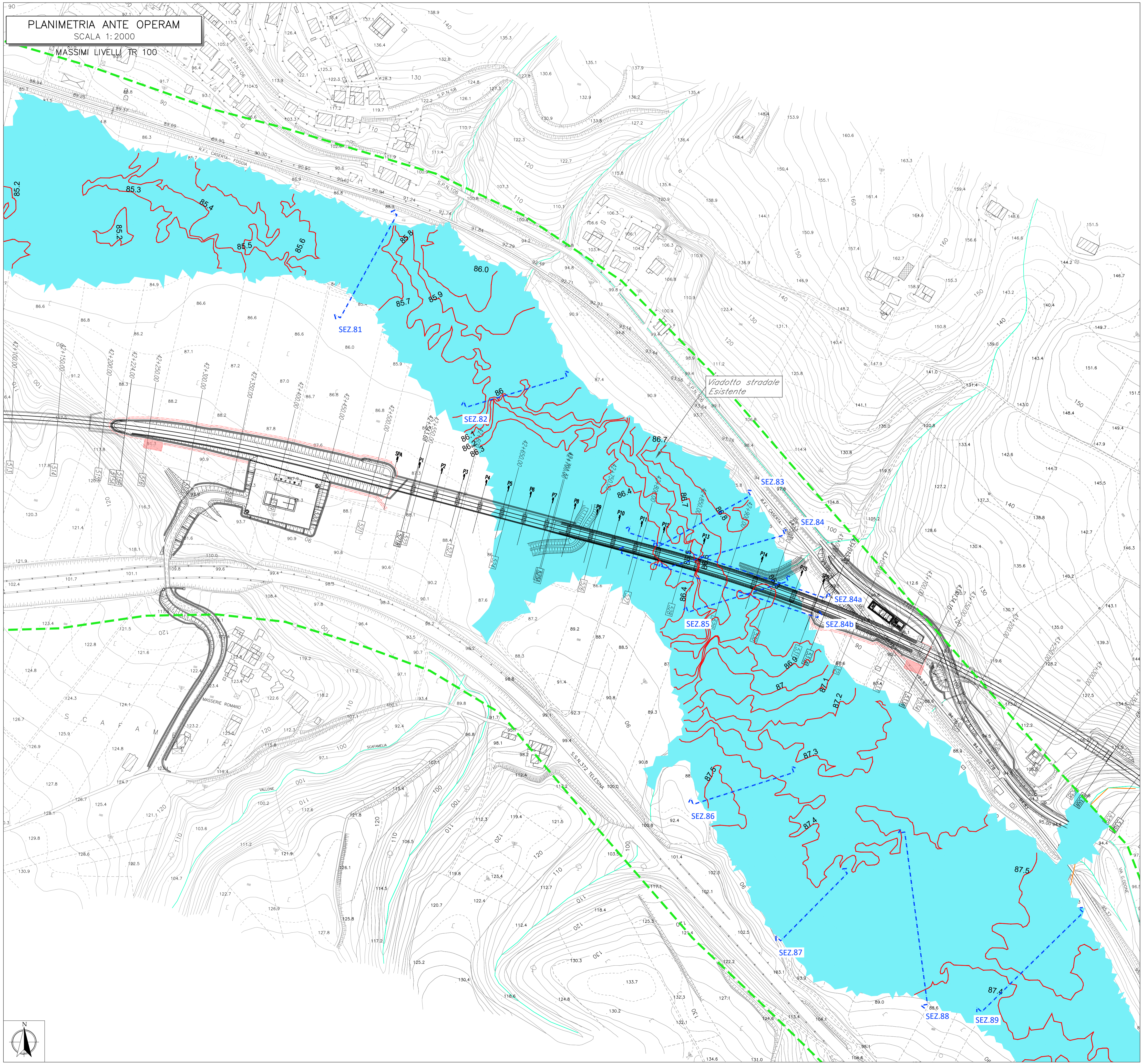


PLANIMETRIA ANTE OPERAM
SCALA 1:2000

MASSIMI LIVELLI TR 100



LEGENDA

- Area allagata
- Area modellata 2D
- Livelli m.s.m.m.
- SEZ.XX

COMMITTENTE:
RFI
RETE FERROVIARIA ITALIANA
GRUPPO FERROVIE DELLO STATO ITALIANE

DIREZIONE LAVORI:
ITALFERR
GRUPPO FERROVIE DELLO STATO ITALIANE

APPALTATORE:
TELESE S.c.a.r.l.
Consorzio Telese Società Consortile a Responsabilità Limitata

PROGETTARE:
MANDATARIA: **SYSTRA**
MANDANTI: **SWS** **SOTECNI**

IL DIRETTORE DELLA PROGETTAZIONE:
Ing. L. LACOPO
Responsabile integrazione fra le varie prestazioni specialistiche

PROGETTO ESECUTIVO

**ITINERARIO NAPOLI-BARI
RADDOPPIO TRATTA CANCELLO - BENEVENTO
IL LOTTO FUNZIONALE FRASSO TELESINO - VITLANO
3° SUBLOTTO SAN LORENZO - VITLANO**

IDRAULICA
SISTEMAZIONI IDRAULICHE
Planimetria livelli idrici ante operam per il viadotto VI21 - Tr100

APPALTATORE IL DIRETTORE TECNICO Ing. M. FERRONI	SCALA: 1:2.000
--	-------------------

COMMESSA	LOTTO	FASE	ENTE	TIPO DOC.	OPERA/DISCIPLINA	PROGR.	REV.
IF2R	32	E	ZZ	P6	ID0002	013	A

Rev.	Descrizione	Redatto	Data	Verificato	Data	Approvato	Data	Autorizzato Data
A	EMISSIONE	P. SIGHIEL	29/06/2021	D. NAVE	30/06/2021	M. NUTI	30/06/2021	IL PROGETTISTA P. CUCINO
								01/07/2021